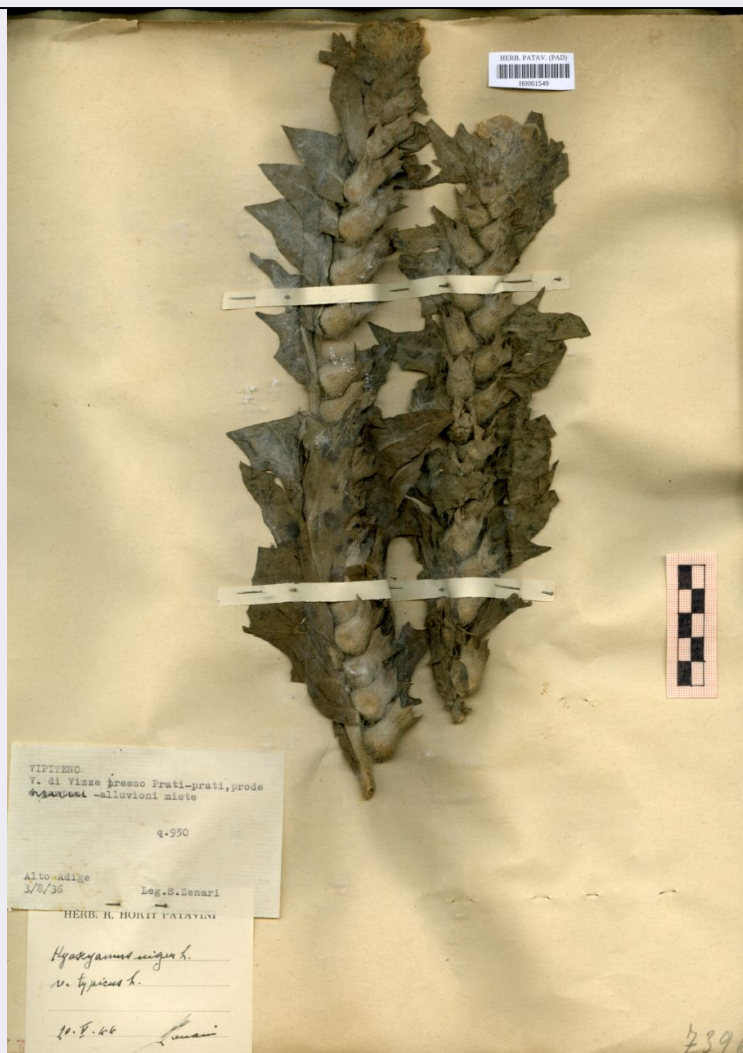


SCHEDA



CD - CODICI

TSK - Tipo scheda	BNB
LIR - Livello ricerca	P
NCT - CODICE UNIVOCO	
NCTR - Codice regione	05
NCTN - Numero catalogo generale	00703931
ESC - Ente schedatore	UNIPD
ECP - Ente competente	S234

AC - ALTRI CODICI

ACI - Codice internazionale erbario	PAD
ACK - Codice campione	H0061549
ACN - Altro codice campione	7396

OG - OGGETTO

OGT - OGGETTO	
OGTD - Definizione	erbario
OGTE - Denominazione erbario	Erbario delle Tre Venezie

OGTR - Tipologia erbario	erbario fanerogamico
OGTC - Denominazione collezione/ raccolta	Erbario delle Tre Venezie
OGTZ - Tipologia collezione/ raccolta	collezione fanerogamica
OGTO - Tipologia contenitore	foglio
OGTK - Tipologia campione	essiccato

SB - SISTEMATICA-BOTANICA

SBS - SISTEMATICA

SBSF - Famiglia	Solanaceae
SBSN - Numero genere	7396

NBN - NOMENCLATURA

NBNA - Specie nome completo	Hyoscyamus niger L. var.typicus Fiori
------------------------------------	---------------------------------------

NAA - NOMENCLATURA ATOMIZZATA

NAAA - Genere	Hyoscyamus
NAAB - Specie nome	niger
NAAC - Specie autore	L.
NAAF - Varietà nome	typicus
NAAG - Varietà autore	Fiori

DBV - DETERMINAVIT

DBVA - Determinavit	Zenari, Silvia
DBVF - Data esatta	1944/05/20

CBP - COMPOSIZIONE CAMPIONE

CBPF - Numero fogli/ parti	2
CBPE - Numero etichette	2
CBPB - Numero buste	0

SBE - CARTELLINI/ ETICHETTE

SBEI - Intestazione originale	HERB. R. HORTI PATAVINI
SBET - Testo	Alto Adige, Vipiteno, Val di Vizze presso Prati prati, prode, alluvioni miste, 950m
SBEL - Lingua	italiano
SBEC - Caratteri lingua	latini
SBEA - Autografia	no

LR - DATI DI RACCOLTA

LRV - LOCALITA' DI RACCOLTA

LRVT - Tipo di localizzazione	località di raccolta - dati storici
LRVK - Continente	Europa
LRVS - Stato	Italia
LRVR - Regione	Trentino - Alto Adige
LRVP - Provincia	Bolzano
LRVC - Comune	Val di Vizze

LRVL - Località	Prati
LRI - INFORMAZIONI SULLA RACCOLTA	
LRIR - Substrato	alluvioni miste
LRIE - Specifiche di raccolta	prati, prode
LRIA - Altitudine	950 m.
LRD - LEGIT E DATA	
LRDA - Legit	Zenari, Silvia
LRDF - Data esatta	1936/08/03
LC - LOCALIZZAZIONE GEOGRAFICO-AMMINISTRATIVA	
PVC - LOCALIZZAZIONE GEOGRAFICO-AMMINISTRATIVA ATTUALE	
PVCS - Stato	ITALIA
PVCR - Regione	Veneto
PVCP - Provincia	PD
PVCC - Comune	Padova
PVCL - Località	PADOVA
LDC - COLLOCAZIONE SPECIFICA	
LDCT - Tipologia	palazzo
LDCQ - Qualificazione	pubblico
LDCN - Denominazione attuale	Palazzina del prefetto (ex)
LDCC - Complesso di appartenenza	Orto Botanico di Padova
CO - CONSERVAZIONE	
STC - STATO DI CONSERVAZIONE	
STCT - Tipo	secco
STCC - Stato di conservazione	buono
TU - CONDIZIONE GIURIDICA E VINCOLI	
ACQ - ACQUISIZIONE	
ACQT - Tipo acquisizione	acquisto
CDG - CONDIZIONE GIURIDICA	
CDGG - Indicazione generica	proprietà Ente pubblico non territoriale
DO - FONTI E DOCUMENTI DI RIFERIMENTO	
FTA - DOCUMENTAZIONE FOTOGRAFICA	
FTAX - Genere	documentazione allegata
FTAP - Tipo	fotografia digitale (file)
FTAA - Autore	Paneghel, Francesca
FTAD - Data	2020/11/13
FTAE - Ente proprietario	Università di Padova
FTAN - Codice identificativo	unipdmbH050
FTAF - Formato	jpg
AD - ACCESSO AI DATI	

ADS - SPECIFICHE DI ACCESSO AI DATI**ADSP - Profilo di accesso**

2

ADSM - Motivazione

scheda contenente dati personali

CM - COMPILAZIONE**CMP - COMPILAZIONE****CMPD - Data**

2020

CMPN - Nome

Paneghel, Francesca

RSR - Referente scientifico

Marcucci, Rossella

**FUR - Funzionario
responsabile**

Majoli, Luca