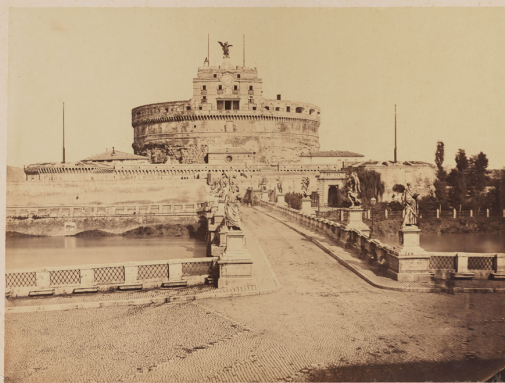


SCHEDA



CD - CODICI

TSK - Tipo scheda	F
LIR - Livello catalogazione	C
NCT - CODICE UNIVOCO	
NCTR - Codice Regione	12
NCTN - Numero catalogo generale	01350230
ESC - Ente schedatore	ICCD
ECP - Ente competente per tutela	ICCD

OG - BENE CULTURALE

AMB - Ambito di tutela MiBACT	storico artistico
CTG - Categoria	DOCUMENTAZIONE DEL PATRIMONIO ARCHITETTONICO
OGT - DEFINIZIONE BENE	
OGTD - Definizione	positivo
OGC - TRATTAMENTO CATALOGRAFICO	
OGCT - Trattamento catalografico	bene semplice
OGM - Modalità di individuazione	appartenenza ad una collezione o raccolta pubblica
OGR - Disponibilità del bene	bene disponibile

RV - RELAZIONI

RSE - RELAZIONI CON ALTRI BENI

RSER - Tipo relazione	è contenuto in
RSET - Tipo scheda	A
RSEC - Identificativo univoco della scheda	1200480936

RSE - RELAZIONI CON ALTRI BENI

RSER - Tipo relazione	è compreso in
RSET - Tipo scheda	FF

RSED - Definizione del bene	collezione
RSEC - Identificativo univoco della scheda	1201254161
LC - LOCALIZZAZIONE GEOGRAFICO - AMMINISTRATIVA	
PVC - LOCALIZZAZIONE	
PVCS - Stato	ITALIA
PVCR - Regione	Lazio
PVCP - Provincia	RM
PVCC - Comune	Roma
LDC - COLLOCAZIONE SPECIFICA	
LDCT - Tipologia	ospizio
LDCQ - Qualificazione	apostolico
LDCN - Denominazione attuale	Conservatorio delle Zitelle
LDCF - Uso	fototeca
LDCC - Complesso di appartenenza	Ospizio apostolico di S. Michele a Ripa Grande
LDCU - Indirizzo	via di S. Michele, 18
LDCM - Denominazione raccolta	Istituto Centrale per il Catalogo e la Documentazione
LDCS - Specifiche	depositi climatizzati
ACB - ACCESSIBILITA' DEL BENE	
ACBA - Accessibilità	si
UB - DATI PATRIMONIALI/INVENTARI/STIME/COLLEZIONI	
UBF - UBICAZIONE BENE	
UBFP - Fondo	Collezione Becchetti
UBFS - Serie archivistica	Grande formato, partizione 1°
UBFC - Collocazione	Cartella 5, Scatola 2
INV - ALTRI INVENTARI	
INVN - Codice inventario	FB007840
INVD - Riferimento cronologico	1999-2000
AU - DEFINIZIONE CULTURALE	
AUT - AUTORE/RESPONSABILITA'	
AUTJ - Ente schedatore	ICCD
AUTH - Codice identificativo	FFA029
AUTN - Nome scelto di persona o ente	Altobelli e Molins
AUTP - Tipo intestazione	E
AUTA - Indicazioni cronologiche	1858 ca-1865
AUTI - Indicazione del nome e dell'indirizzo	Altobelli e Molins Roma
AUTR - Ruolo	fotografo principale

AUTM - Motivazione/fonte	timbro
SG - SOGGETTO	
SGT - SOGGETTO	
SGTI - Identificazione	Roma - Castel S. Angelo
SGTD - Indicazioni sul soggetto	Roma - Ponte S. Angelo, Castel S. Angelo
SGL - TITOLO	
SGLT - Titolo proprio	Château St. Angel
SGLS - Specifiche titolo	manoscritto al recto del supporto secondario
DT - CRONOLOGIA	
DTZ - CRONOLOGIA GENERICA	
DTZG - Fascia cronologica /periodo	XIX
DTS - CRONOLOGIA SPECIFICA	
DTSI - Da	1858
DTSV - Validità	ca
DTSF - A	1865
DTSL - Validità	ante
DTM - Motivazione/fonte	referimenti biografici
LR - LUOGO E DATA DELLA RIPRESA	
LRC - LOCALIZZAZIONE	
LRCS - Stato	ITALIA
LRCR - Regione	Lazio
LRCP - Provincia	RM
LRCC - Comune	Roma
MT - DATI TECNICI	
MTX - Indicazione di colore	BN
MTC - MATERIA E TECNICA	
MTCM - Materia	carta
MTCT - Tecnica	albumina
MIS - MISURE	
MISZ - Tipo di misura	altezzaxlunghezza
MISU - Unità di misura	mm
MISM - Valore	275x373
CO - CONSERVAZIONE E INTERVENTI	
STC - STATO DI CONSERVAZIONE	
STCC - Stato di conservazione	discreto
STCS - Specifiche	foxing, lacune, sbiadimento
RST - INTERVENTI	
RSTI - Tipo intervento	pulitura meccanica, condizionamento
RSTD - Riferimento cronologico	2001

RSTT - Descrizione intervento	pulitura a secco con pennello e gomma
RSTN	Baldracchi, Flavia
DA - DATI ANALITICI	
ISE - ISCRIZIONI/EMBLEMI/MARCHI/STEMMI/TIMBRI	
ISEP - Posizione	sul supporto secondario: recto
ISED - Definizione	timbro
ISEC - Classe di appartenenza	indicazione di responsabilità
ISEM - Materia e tecnica	a inchiostro
ISEI - Trascrizione	ALTOBELLI E MOLINS/ ROMA
ISE - ISCRIZIONI/EMBLEMI/MARCHI/STEMMI/TIMBRI	
ISEP - Posizione	sul supporto secondario: recto
ISED - Definizione	iscrizione
ISEC - Classe di appartenenza	di titolazione
ISEL - Lingua	francese
ISEM - Materia e tecnica	a inchiostro
ISEI - Trascrizione	Château St. Angel
NSC - Notizie storico-critiche	La datazione proposta corrisponde al periodo del sodalizio della coppia di pittori e fotografi Giaocchino Altobelli e Pompeo Molins, uniti nell'attività sino al dicembre del 1865.
TU - CONDIZIONE GIURIDICA E PROVVEDIMENTI DI TUTELA	
CDG - CONDIZIONE GIURIDICA	
CDGG - Indicazione generica	proprietà Stato
CDGS - Indicazione specifica	Istituto Centrale per il Catalogo e la Documentazione
CDGI - Indirizzo	via di S. Michele, 18 - 00153 Roma
ACQ - ACQUISIZIONE	
ACQT - Tipo acquisizione	acquisto
ACQN - Nome	Becchetti, Piero
ACQD - Riferimento cronologico	1992-1995
ACQL - Luogo acquisizione	Lazio/ RM/ Roma
ACQ - ACQUISIZIONE	
ACQT - Tipo acquisizione	donazione
ACQN - Nome	Becchetti, Alessandro
ACQD - Riferimento cronologico	2019
ACQL - Luogo acquisizione	Lazio/ RM/ Roma
BPT - Provvedimenti di tutela - sintesi	no
DO - DOCUMENTAZIONE	
FTA - DOCUMENTAZIONE FOTOGRAFICA	

FTAN - Codice identificativo	FB007840
FTAX - Genere	documentazione allegata
FTAP - Tipo	fotografia digitale (file)
FTAF - Formato	jpg
FTAA - Autore	Laboratorio fotografico ICCD
FTAD - Riferimento cronologico	2020
FTAK - Nome file originale	FB007840.jpg
BIB - BIBLIOGRAFIA	
BIBR - Abbreviazione	BECCHETTI 1978
BIBJ - Ente schedatore	ICCD
BIBH - Codice identificativo	BIB00001
BIBX - Genere	bibliografia di confronto
BIBF - Tipo	repertorio
BIBM - Riferimento bibliografico completo	Becchetti Piero, Fotografi e fotografia in Italia: 1839-1880, Roma, Quasar, 1978.
BIB - BIBLIOGRAFIA	
BIBR - Abbreviazione	Fotografia italiana dell'Ottocento 1979
BIBJ - Ente schedatore	ICCD
BIBH - Codice identificativo	BIB00004
BIBX - Genere	bibliografia di confronto
BIBF - Tipo	repertorio
BIBM - Riferimento bibliografico completo	Fotografia italiana dell'Ottocento, a cura di Marina Miraglia, Daniela Palazzoli, Italo Zannier, Milano-Firenze, Electa-Alinari, 1979.
BIB - BIBLIOGRAFIA	
BIBR - Abbreviazione	BECCHETTI 1981
BIBJ - Ente schedatore	ICCD
BIBH - Codice identificativo	BIB00005
BIBX - Genere	bibliografia di confronto
BIBF - Tipo	contributo in periodico
BIBM - Riferimento bibliografico completo	Becchetti Piero, Gioacchino Altobelli fotografo, in "Rivista di storia e critica della fotografia", Ivrea, anno II, n° 2, febbraio 1981, pp. 24-43.
BIB - BIBLIOGRAFIA	
BIBR - Abbreviazione	BECCHETTI 1983 [1997]
BIBJ - Ente schedatore	ICCD
BIBH - Codice identificativo	BIB00007
BIBX - Genere	bibliografia di confronto
BIBF - Tipo	repertorio
BIBM - Riferimento bibliografico completo	Becchetti Piero, La fotografia a Roma: dalle origini al 1915, Roma, Colombo, 1983 [1997].
BIB - BIBLIOGRAFIA	
BIBR - Abbreviazione	Roma 1840-1870
BIBJ - Ente schedatore	ICCD
BIBH - Codice identificativo	BIB00008

BIBX - Genere	bibliografia di confronto
BIBF - Tipo	catalogo mostra
BIBM - Riferimento bibliografico completo	Roma 1840-1870. La fotografia, il collezionista e lo storico, catalogo della mostra, Roma, 18 gennaio-9 marzo 2008, Modena 15 marzo-4 maggio 2008, a cura di Maria Francesca Bonetti, Milano-Roma, Peliti Associati, 2008.

AD - ACCESSO AI DATI

ADS - SPECIFICHE DI ACCESSO AI DATI

ADSP - Profilo di accesso	1
ADSM - Motivazione	scheda contenente dati liberamente accessibili

CM - CERTIFICAZIONE E GESTIONE DEI DATI

CMP - REDAZIONE E VERIFICA SCIENTIFICA

CMPD - Anno di redazione	2020
CMPN - Responsabile ricerca e redazione	Mengoli, Elisa
FUR - Funzionario responsabile	Berardi, Elena