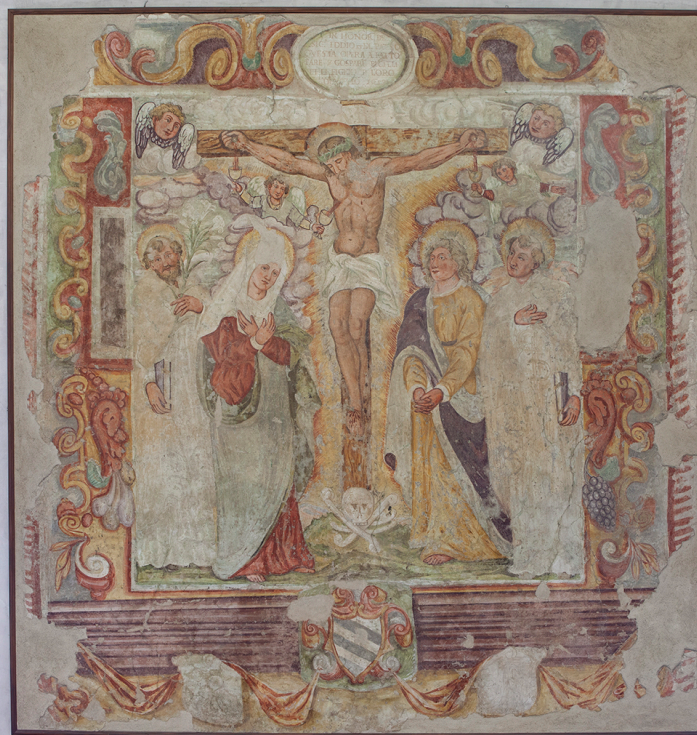


# SCHEDA



## CD - CODICI

TSK - Tipo Scheda	OA
LIR - Livello ricerca	P
<b>NCT - CODICE UNIVOCO</b>	
NCTR - Codice regione	06
NCTN - Numero catalogo generale	00179831
ESC - Ente schedatore	S239
ECP - Ente competente	S239

## OG - OGGETTO

### OGT - OGGETTO

OGTD - Definizione	affresco
OGTV - Identificazione	frammento
OGTN - Denominazione /dedicazione	Crocifissione e Santi

### SGT - SOGGETTO

SGTI - Identificazione	Crocifissione e Santi
------------------------	-----------------------

## LC - LOCALIZZAZIONE GEOGRAFICO-AMMINISTRATIVA

### PVC - LOCALIZZAZIONE GEOGRAFICO-AMMINISTRATIVA ATTUALE

PVCS - Stato	ITALIA
PVCR - Regione	Friuli-Venezia Giulia
PVCP - Provincia	UD
PVCC - Comune	Udine

### LDC - COLLOCAZIONE SPECIFICA

**LA - ALTRE LOCALIZZAZIONI GEOGRAFICO-AMMINISTRATIVE**

<b>TCL - Tipo di localizzazione</b>	luogo di provenienza
-------------------------------------	----------------------

**PRV - LOCALIZZAZIONE GEOGRAFICO-AMMINISTRATIVA**

<b>PRVS - Stato</b>	ITALIA
---------------------	--------

<b>PRVR - Regione</b>	Friuli-Venezia Giulia
-----------------------	-----------------------

<b>PRVP - Provincia</b>	UD
-------------------------	----

<b>PRVC - Comune</b>	Majano
----------------------	--------

<b>PRC - COLLOCAZIONE SPECIFICA</b>	
-------------------------------------	--

**GP - GEOREFERENZIAZIONE TRAMITE PUNTO****GPD - DESCRIZIONE DEL PUNTO**

<b>GPDP - PUNTO</b>	
---------------------	--

<b>GPB - BASE DI RIFERIMENTO</b>	
----------------------------------	--

**DT - CRONOLOGIA****DTZ - CRONOLOGIA GENERICA**

<b>DTZG - Secolo</b>	XVII
----------------------	------

<b>DTZS - Frazione di secolo</b>	seconda metà
----------------------------------	--------------

**DTS - CRONOLOGIA SPECIFICA**

<b>DTSI - Da</b>	1651
------------------	------

<b>DTSV - Validità</b>	post
------------------------	------

<b>DTSF - A</b>	1699
-----------------	------

<b>DTSL - Validità</b>	ante
------------------------	------

<b>DTM - Motivazione cronologia</b>	analisi stilistica
-------------------------------------	--------------------

<b>DTM - Motivazione cronologia</b>	data
-------------------------------------	------

**AU - DEFINIZIONE CULTURALE****ATB - AMBITO CULTURALE**

<b>ATBD - Denominazione</b>	ambito friulano
-----------------------------	-----------------

<b>ATBR - Riferimento all'intervento</b>	esecuzione
--	------------

<b>ATBM - Motivazione dell'attribuzione</b>	analisi stilistica
---	--------------------

**MT - DATI TECNICI**

<b>MTC - Materia e tecnica</b>	intonaco/ pittura a affresco
--------------------------------	------------------------------

**MIS - MISURE**

<b>MISU - Unità</b>	cm
---------------------	----

<b>MISA - Altezza</b>	220
-----------------------	-----

<b>MISL - Larghezza</b>	230
-------------------------	-----

**CO - CONSERVAZIONE****STC - STATO DI CONSERVAZIONE**

<b>STCC - Stato di conservazione</b>	discreto
--------------------------------------	----------

**RS - RESTAURI**

<b>RST - RESTAURI</b>	
-----------------------	--

<b>RSTD - Data</b>	1976
<b>RSTE - Ente responsabile</b>	Soprintendenza ai monumenti e gallerie del FVG
<b>RSTN - Nome operatore</b>	Marchetot, Gino
<b>RSTR - Ente finanziatore</b>	Soprintendenza ai monumenti e gallerie del FVG

## DA - DATI ANALITICI

### DES - DESCRIZIONE

<b>DESO - Indicazioni sull'oggetto</b>	L'affresco in oggetto raffigura Cristo Crocifisso con, alla sua destra la Madonna e probabilmente San Domenico, mentre sul lato sinistro si trovano San Giovanni Evangelista e San Leonardo. La croce, eretta sul Golgota, si innalza sul teschio con i femori incrociati, allusione al primo uomo, Adamo e al peccato originale, redento grazie al sacrificio di Gesù. La composizione è completata dalla presenza di due angeli, posti ai lati della croce, intenti a raccogliere il sangue che sgorga dalle ferite alle mani e al costato di Gesù Cristo e da due putti dipinti sullo sfondo ai margini del braccio trasversale della croce. La scena è inquadrata in uno spazio architettonico delimitato da cornici formate da ampie volute con aggiunta di frutti nella parte bassa, mentre poco più in alto si trova un medaglione con una scritta. La base della suddetta cornice ha modanature lineari con al centro uno stemma a bande inclinate verdi in campo bianco.
<b>DESI - Codifica Iconclass</b>	73D646
<b>DESS - Indicazioni sul soggetto</b>	Personaggi: Gesù; Maria; San Giovanni Evangelista; San Domenico; San Leonardo; teschio; stemma.

### ISR - ISCRIZIONI

<b>ISRC - Classe di appartenenza</b>	dedicatoria
<b>ISRL - Lingua</b>	italiano
<b>ISRS - Tecnica di scrittura</b>	a pennello
<b>ISRP - Posizione</b>	Sulla parte superiore dell'affresco
<b>ISRI - Trascrizione</b>	IN HONOR DE / SIC.º IDDIO ET DI PAT(S)IO / QUESTA OPERA A' FATTO / FARE GOSPARI PICILLI / ET LI FIGIOLI P.LORO / DIVOTIO 1652

### STM - STEMMI, EMBLEMI, MARCHI

<b>STMC - Classe di appartenenza</b>	stemma
<b>STMQ - Qualificazione</b>	gentilizio
<b>STMP - Posizione</b>	Sulla cornice nel lato inferiore dell'affresco, al di sotto del teschio con i femori incrociati
<b>STMD - Descrizione</b>	Scudo bandato in verde e bianco
<b>NSC - Notizie storico-critiche</b>	L'affresco, ora collocato presso gli uffici della Soprintendenza di Udine, è stato staccato nel 1976 da un edificio situato nella frazione di Pers, in via Entesano, in seguito demolito a causa dei danni provocati dal sisma dello stesso anno. L'opera, presumibilmente venne inizialmente ricoverata a Cividale, nella chiesa di San Francesco, per poi essere trasferito nei depositi della sede di Udine della Soprintendenza. I lavori di restauro e recupero furono eseguiti dopo il sisma del 6 maggio 1976 dalla Ditta Gino Marchetot.

## TU - CONDIZIONE GIURIDICA E VINCOLI

### ACQ - ACQUISIZIONE

<b>ACQT - Tipo acquisizione</b>	deposito
<b>CDG - CONDIZIONE GIURIDICA</b>	
<b>CDGG - Indicazione generica</b>	proprietà privata
<b>NVC - PROVVEDIMENTI DI TUTELA</b>	
<b>NVCT - Tipo provvedimento</b>	DM (L. n. 1089/1939, art.3)
<b>NVCE - Estremi provvedimento</b>	1977/07/20
<b>NVCI - Estremi provvedimento in itinere</b>	1977/08/03
<b>DO - FONTI E DOCUMENTI DI RIFERIMENTO</b>	
<b>FTA - DOCUMENTAZIONE FOTOGRAFICA</b>	
<b>FTAX - Genere</b>	documentazione allegata
<b>FTAP - Tipo</b>	fotografia digitale (file)
<b>FTAE - Ente proprietario</b>	S239
<b>FTAN - Codice identificativo</b>	ud 068924
<b>FTAF - Formato</b>	JPG
<b>FNT - FONTI E DOCUMENTI</b>	
<b>FNTP - Tipo</b>	riproduzione del provvedimento di tutela
<b>FNTD - Data</b>	1977/07/20
<b>AD - ACCESSO AI DATI</b>	
<b>ADS - SPECIFICHE DI ACCESSO AI DATI</b>	
<b>ADSP - Profilo di accesso</b>	3
<b>ADSM - Motivazione</b>	scheda di bene a rischio
<b>CM - COMPILAZIONE</b>	
<b>CMP - COMPILAZIONE</b>	
<b>CMPD - Data</b>	2020
<b>CMPN - Nome</b>	Dri, Sara
<b>RSR - Referente scientifico</b>	Crosera, Claudia
<b>RSR - Referente scientifico</b>	Boccuzzi, Stefania
<b>FUR - Funzionario responsabile</b>	Francescutti, Elisabetta