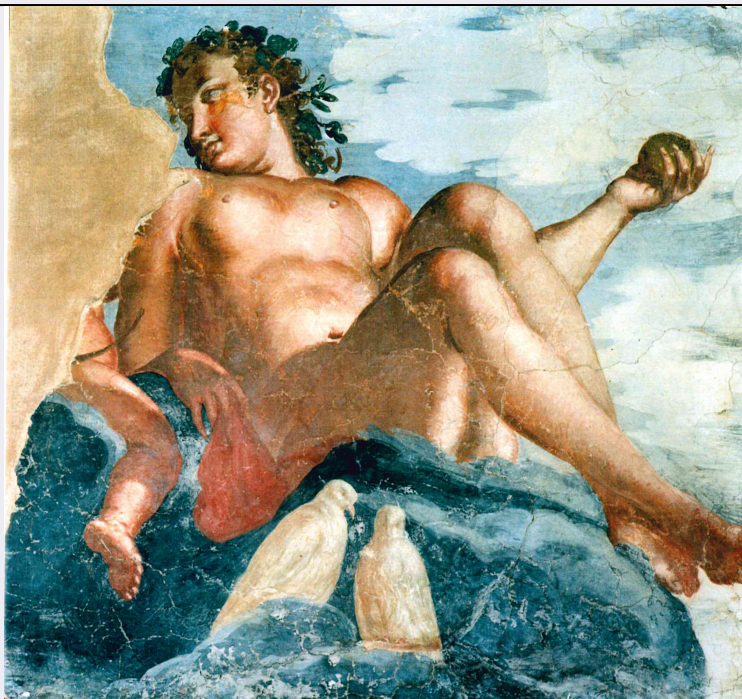


SCHEDA



CD - CODICI

TSK - Tipo Scheda	OA
LIR - Livello ricerca	P
NCT - CODICE UNIVOCO	
NCTR - Codice regione	06
NCTN - Numero catalogo generale	00179850
ESC - Ente schedatore	S239
ECP - Ente competente	S239

RV - RELAZIONI

OG - OGGETTO

OGT - OGGETTO

OGTD - Definizione	affresco
OGTV - Identificazione	frammento
OGTN - Denominazione /dedicazione	Venere-Aria

SGT - SOGGETTO

SGTI - Identificazione	Venere
SGTT - Titolo	Venere-Aria

LC - LOCALIZZAZIONE GEOGRAFICO-AMMINISTRATIVA

PVC - LOCALIZZAZIONE GEOGRAFICO-AMMINISTRATIVA ATTUALE

PVCS - Stato	ITALIA
PVCR - Regione	Friuli-Venezia Giulia
PVCP - Provincia	PN
PVCC - Comune	Valvasone Arzene

LDC - COLLOCAZIONE

SPECIFICA**UB - UBICAZIONE E DATI PATRIMONIALI**

UBO - Ubicazione originaria OR

LA - ALTRE LOCALIZZAZIONI GEOGRAFICO-AMMINISTRATIVE

TCL - Tipo di localizzazione luogo di provenienza

PRV - LOCALIZZAZIONE GEOGRAFICO-AMMINISTRATIVA

PRVS - Stato ITALIA

PRVR - Regione Friuli-Venezia Giulia

PRVP - Provincia PN

PRVC - Comune San Martino al Tagliamento

PRC - COLLOCAZIONE SPECIFICA**GP - GEOREFERENZIAZIONE TRAMITE PUNTO****GPD - DESCRIZIONE DEL PUNTO**

GPD - PUNTO

GPB - BASE DI RIFERIMENTO**DT - CRONOLOGIA****DTZ - CRONOLOGIA GENERICA**

DTZG - Secolo XVII

DTZS - Frazione di secolo seconda metà

DTS - CRONOLOGIA SPECIFICA

DTSI - Da 1651

DTSV - Validità post

DTSF - A 1700

DTSL - Validità ante

DTM - Motivazione cronologia analisi stilistica

DTM - Motivazione cronologia bibliografia

DTM - Motivazione cronologia confronto

AU - DEFINIZIONE CULTURALE**ATB - AMBITO CULTURALE**

ATBD - Denominazione ambito veneto-friulano

ATBR - Riferimento all'intervento esecuzione

ATBM - Motivazione dell'attribuzione analisi stilistica

ATBM - Motivazione dell'attribuzione bibliografia

MT - DATI TECNICI

MTC - Materia e tecnica intonaco/ pittura a affresco

MIS - MISURE

MISU - Unità cm

CO - CONSERVAZIONE**STC - STATO DI CONSERVAZIONE**

STCC - Stato di conservazione

cattivo

DA - DATI ANALITICI

DES - DESCRIZIONE

DESO - Indicazioni sull'oggetto

L'opera in oggetto rappresenta la dea Venere, nuda e dolcemente stesa su delle nubi mentre volta il capo verso la sua destra, in un dialogo con Cupido - riconoscibile dalla presenza dell'arco -.

DESI - Codifica Iconclass

92C45 : 26C

DESS - Indicazioni sul soggetto

Personaggi: Venere; Cupido. Attributi (Venere): pomo; colombe. Attributi (Cupido): arco.

NSC - Notizie storico-critiche

Questo frammento, insieme agli altri tre facenti parte dello stesso ciclo, vennero staccati - già in cattivo stato di conservazione - dalle pareti di Villa Partenio nel 1966, a cura del Museo civico di San Vito al Tagliamento. Il ciclo, di ridotte dimensioni, riprende i soggetti delle quattro tele realizzate da Annibale, Ludovico e Agostino Carracci tra il 1590 e il 1592 per decorare uno dei soffitti di Palazzo dei Diamanti a Ferrara. Questi dipinti, raffiguranti i quattro elementi (Venere-aria, Plutone-fuoco, Flora-terra e Galatea-acqua), furono collocati nel palazzo nel 1593 e vi rimasero fino al 1598, quando vennero rimossi e trasportati a Mantova, dove vengono citati da fonti secentesche; in seguito i dipinti vennero sistemati nel palazzo ducale di Modena e qui l'artista francese Olivier Dauphin ne trasse delle incisioni. E' proprio dalle incisioni eseguite poco prima del 1600 dal Dauphin che si basano gli affreschi staccati da Villa Partenio i quali, eseguiti da un artista di formazione veneto-friulana tra la fine del XVII e l'inizio del XVIII secolo, rappresentano un interessante episodio della fortuna delle invenzioni bolognesi in territorio veneto-friulano.

TU - CONDIZIONE GIURIDICA E VINCOLI

ACQ - ACQUISIZIONE

ACQT - Tipo acquisizione

dato non disponibile

CDG - CONDIZIONE GIURIDICA

CDGG - Indicazione generica

proprietà privata

NVC - PROVVEDIMENTI DI TUTELA

NVCT - Tipo provvedimento

DM (L. n. 1089/1939, art.5)

NVCE - Estremi provvedimento

1999/10/05

NVCD - Data notificazione

1999/11/26

DO - FONTI E DOCUMENTI DI RIFERIMENTO

FTA - DOCUMENTAZIONE FOTOGRAFICA

FTAX - Genere

documentazione allegata

FTAP - Tipo

fotografia digitale (file)

FTAE - Ente proprietario

S239

FTAN - Codice identificativo

0600179850_foto

FTAF - Formato

JPG

FNT - FONTI E DOCUMENTI

FNTP - Tipo

riproduzione del provvedimento di tutela

FNTD - Data

1999/10/05

BIB - BIBLIOGRAFIA

BIBX - Genere	bibliografia specifica
BIBA - Autore	Buora, Maurizio
BIBD - Anno di edizione	1978
BIBH - Sigla per citazione	B0000551
BIBN - V., pp., nn.	pp. 55-57

BIB - BIBLIOGRAFIA

BIBX - Genere	bibliografia specifica
BIBA - Autore	Borea, Evelina
BIBD - Anno di edizione	1986
BIBH - Sigla per citazione	B0000552

AD - ACCESSO AI DATI**ADS - SPECIFICHE DI ACCESSO AI DATI**

ADSP - Profilo di accesso	3
ADSM - Motivazione	scheda di bene a rischio

CM - COMPILAZIONE**CMP - COMPILAZIONE**

CMPD - Data	2020
CMPN - Nome	Dri, Sara
RSR - Referente scientifico	Crosera, Claudia
RSR - Referente scientifico	Boccuzzi, Stefania
FUR - Funzionario responsabile	Francescutti, Elisabetta