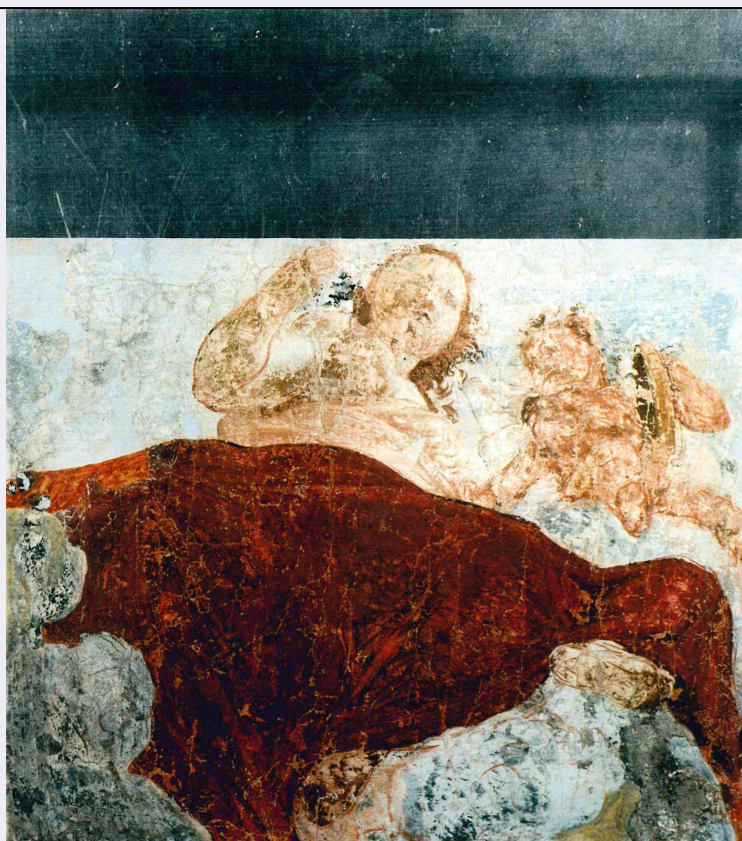


# SCHEDA



## CD - CODICI

TSK - Tipo Scheda OA

LIR - Livello ricerca P

### NCT - CODICE UNIVOCO

NCTR - Codice regione 06

NCTN - Numero catalogo generale 00179851

ESC - Ente schedatore S239

ECP - Ente competente S239

## RV - RELAZIONI

## OG - OGGETTO

### OGT - OGGETTO

OGTD - Definizione affresco

OGTV - Identificazione frammento

OGTN - Denominazione /dedicazione Flora-Terra

### SGT - SOGGETTO

SGTI - Identificazione Flora

SGTT - Titolo Flora-Terra

## LC - LOCALIZZAZIONE GEOGRAFICO-AMMINISTRATIVA

### PVC - LOCALIZZAZIONE GEOGRAFICO-AMMINISTRATIVA ATTUALE

PVCS - Stato ITALIA

PVCR - Regione Friuli-Venezia Giulia

<b>PVCP - Provincia</b>	PN
<b>PVCC - Comune</b>	Valvasone Arzene
<b>LDC - COLLOCAZIONE SPECIFICA</b>	
<b>LA - ALTRE LOCALIZZAZIONI GEOGRAFICO-AMMINISTRATIVE</b>	
<b>TCL - Tipo di localizzazione</b>	luogo di provenienza
<b>PRV - LOCALIZZAZIONE GEOGRAFICO-AMMINISTRATIVA</b>	
<b>PRVS - Stato</b>	ITALIA
<b>PRVR - Regione</b>	Friuli-Venezia Giulia
<b>PRVP - Provincia</b>	PN
<b>PRVC - Comune</b>	San Martino al Tagliamento
<b>PRC - COLLOCAZIONE SPECIFICA</b>	
<b>GP - GEOREFERENZIAZIONE TRAMITE PUNTO</b>	
<b>GPD - DESCRIZIONE DEL PUNTO</b>	
<b>GPDP - PUNTO</b>	
<b>GPB - BASE DI RIFERIMENTO</b>	
<b>DT - CRONOLOGIA</b>	
<b>DTZ - CRONOLOGIA GENERICA</b>	
<b>DTZG - Secolo</b>	XVII
<b>DTZS - Frazione di secolo</b>	seconda metà
<b>DTS - CRONOLOGIA SPECIFICA</b>	
<b>DTSI - Da</b>	1651
<b>DTSV - Validità</b>	post
<b>DTSF - A</b>	1700
<b>DTSL - Validità</b>	ante
<b>DTM - Motivazione cronologia</b>	analisi stilistica
<b>DTM - Motivazione cronologia</b>	bibliografia
<b>DTM - Motivazione cronologia</b>	confronto
<b>AU - DEFINIZIONE CULTURALE</b>	
<b>ATB - AMBITO CULTURALE</b>	
<b>ATBD - Denominazione</b>	ambito veneto-friulano
<b>ATBR - Riferimento all'intervento</b>	esecuzione
<b>ATBM - Motivazione dell'attribuzione</b>	analisi stilistica
<b>ATBM - Motivazione dell'attribuzione</b>	bibliografia
<b>MT - DATI TECNICI</b>	
<b>MTC - Materia e tecnica</b>	intonaco/ pittura a affresco
<b>MIS - MISURE</b>	
<b>MISU - Unità</b>	cm
<b>MISA - Altezza</b>	118

MISL - Larghezza	117
<b>CO - CONSERVAZIONE</b>	
<b>STC - STATO DI CONSERVAZIONE</b>	
STCC - Stato di conservazione	cattivo
<b>DA - DATI ANALITICI</b>	
<b>DES - DESCRIZIONE</b>	
DESO - Indicazioni sull'oggetto	L'opera in oggetto, dallo stato conservativo non buono, raffigura una donna, presumibilmente la divinità pagana Flora, coperta da un panno di colore rosso, mentre accanto a lei un putto suona un tamburello e ai suoi piedi si trova un animale (forse un cane).
DESI - Codifica Iconclass	96A237 : 21B
DESS - Indicazioni sul soggetto	Personaggi: Flora; putto. fiori; tamburello; animale.
NSC - Notizie storico-critiche	Questo frammento, insieme agli altri tre facenti parte dello stesso ciclo, vennero staccati - già in cattivo stato di conservazione - dalle pareti di Villa Partenio nel 1966, a cura del Museo civico di San Vito al Tagliamento. Il ciclo, di ridotte dimensioni, riprende i soggetti delle quattro tele realizzate da Annibale, Ludovico e Agostino Carracci tra il 1590 e il 1592 per decorare uno dei soffitti di Palazzo dei Diamanti a Ferrara. Questi dipinti, raffiguranti i quattro elementi (Venere-aria, Plutone-fuoco, Flora-terra e Galatea-acqua), furono collocati nel palazzo nel 1593 e vi rimasero fino al 1598, quando vennero rimossi e trasportati a Mantova, dove vengono citati da fonti secentesche; in seguito i dipinti vennero sistemati nel palazzo ducale di Modena e qui l'artista francese Olivier Dauphin ne trasse delle incisioni. E' proprio dalle incisioni eseguite poco prima del 1600 dal Dauphin che si basano gli affreschi staccati da Villa Partenio i quali, eseguiti da un artista di formazione veneto-friulana tra la fine del XVII e l'inizio del XVIII secolo, rappresentano un interessante episodio della fortuna delle invenzioni bolognesi in territorio veneto-friulano.
<b>TU - CONDIZIONE GIURIDICA E VINCOLI</b>	
<b>ACQ - ACQUISIZIONE</b>	
ACQT - Tipo acquisizione	dato non disponibile
<b>CDG - CONDIZIONE GIURIDICA</b>	
CDGG - Indicazione generica	proprietà privata
<b>NVC - PROVVEDIMENTI DI TUTELA</b>	
NVCT - Tipo provvedimento	DM (L. n. 1089/1939, art.5)
NVCE - Estremi provvedimento	1999/10/05
NVCD - Data notificazione	1999/11/26
<b>DO - FONTI E DOCUMENTI DI RIFERIMENTO</b>	
<b>FTA - DOCUMENTAZIONE FOTOGRAFICA</b>	
FTAX - Genere	documentazione allegata
FTAP - Tipo	fotografia digitale (file)
FTAE - Ente proprietario	S239
FTAN - Codice identificativo	0600179851_Foto
FTAF - Formato	JPG

**FNT - FONTI E DOCUMENTI****FNTP - Tipo** riproduzione del provvedimento di tutela**FNTD - Data** 1999/10/05**BIB - BIBLIOGRAFIA****BIBX - Genere** bibliografia specifica**BIBA - Autore** Buora, Maurizio**BIBD - Anno di edizione** 1978**BIBH - Sigla per citazione** B0000551**BIBN - V., pp., nn.** pp. 55-57**BIB - BIBLIOGRAFIA****BIBX - Genere** bibliografia specifica**BIBA - Autore** Borea. Evelina**BIBD - Anno di edizione** 1986**BIBH - Sigla per citazione** B0000552**AD - ACCESSO AI DATI****ADS - SPECIFICHE DI ACCESSO AI DATI****ADSP - Profilo di accesso** 3**ADSM - Motivazione** scheda di bene a rischio**CM - COMPILAZIONE****CMP - COMPILAZIONE****CMPD - Data** 2020**CMPN - Nome** Dri, Sara**RSR - Referente scientifico** Crosera, Claudia**RSR - Referente scientifico** Boccuzzi, Stefania**FUR - Funzionario responsabile** Francescutti, Elisabetta