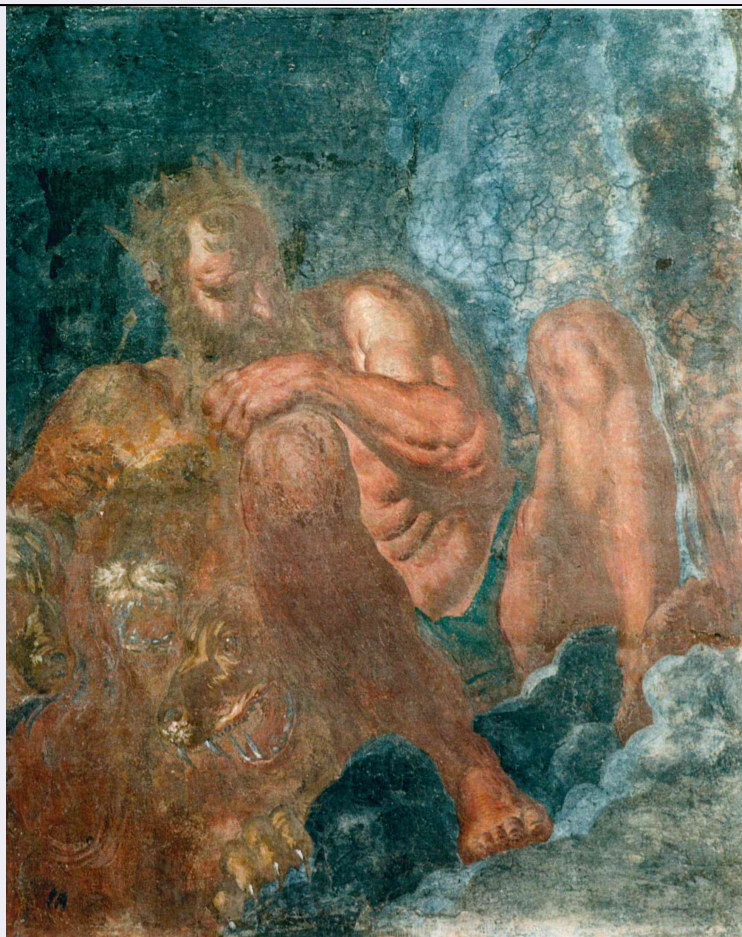


SCHEDA



CD - CODICI

TSK - Tipo Scheda OA

LIR - Livello ricerca P

NCT - CODICE UNIVOCO

NCTR - Codice regione 06

NCTN - Numero catalogo generale 00179853

ESC - Ente schedatore S239

ECP - Ente competente S239

RV - RELAZIONI

OG - OGGETTO

OGT - OGGETTO

OGTD - Definizione affresco

OGTV - Identificazione frammento

OGTN - Denominazione /dedicazione Plutone-Fuoco

SGT - SOGGETTO

SGTI - Identificazione Plutone

SGTT - Titolo Plutone-Fuoco

LC - LOCALIZZAZIONE GEOGRAFICO-AMMINISTRATIVA

PVC - LOCALIZZAZIONE GEOGRAFICO-AMMINISTRATIVA ATTUALE

PVCS - Stato	ITALIA
PVCR - Regione	Friuli-Venezia Giulia
PVCP - Provincia	PN
PVCC - Comune	Valvasone Arzene
LDC - COLLOCAZIONE SPECIFICA	
UB - UBICAZIONE E DATI PATRIMONIALI	
UBO - Ubicazione originaria	OR
LA - ALTRE LOCALIZZAZIONI GEOGRAFICO-AMMINISTRATIVE	
TCL - Tipo di localizzazione	luogo di provenienza
PRV - LOCALIZZAZIONE GEOGRAFICO-AMMINISTRATIVA	
PRVS - Stato	ITALIA
PRVR - Regione	Friuli-Venezia Giulia
PRVP - Provincia	PN
PRVC - Comune	San Martino al Tagliamento
PRC - COLLOCAZIONE SPECIFICA	
GP - GEOREFERENZIAZIONE TRAMITE PUNTO	
GPD - DESCRIZIONE DEL PUNTO	
GPDP - PUNTO	
GPB - BASE DI RIFERIMENTO	
DT - CRONOLOGIA	
DTZ - CRONOLOGIA GENERICA	
DTZG - Secolo	XVII
DTZS - Frazione di secolo	seconda metà
DTS - CRONOLOGIA SPECIFICA	
DTSI - Da	1651
DTSV - Validità	post
DTSF - A	1700
DTSL - Validità	ante
DTM - Motivazione cronologia	analisi stilistica
DTM - Motivazione cronologia	bibliografia
DTM - Motivazione cronologia	confronto
AU - DEFINIZIONE CULTURALE	
ATB - AMBITO CULTURALE	
ATBD - Denominazione	ambito veneto-friulano
ATBR - Riferimento all'intervento	esecuzione
ATBM - Motivazione dell'attribuzione	analisi stilistica
ATBM - Motivazione dell'attribuzione	bibliografia
MT - DATI TECNICI	

MTC - Materia e tecnica	intonaco/ pittura a affresco
--------------------------------	------------------------------

MIS - MISURE

MISU - Unità	cm
MISA - Altezza	134
MISL - Larghezza	109

CO - CONSERVAZIONE**STC - STATO DI CONSERVAZIONE**

STCC - Stato di conservazione	cattivo
--------------------------------------	---------

DA - DATI ANALITICI**DES - DESCRIZIONE**

DESO - Indicazioni sull'oggetto	L'opera in oggetto raffigura un uomo - il dio degli Inferi Plutone - dall'aspetto maturo e la cui testa è cinta da una corona. Accomodato su un letto di nuvole, accanto a lui si trova il guardiano degli Inferi, il cane a tre teste Cerbero.
--	---

DESI - Codifica Iconclass	92N19 : 93E4 : 21C
----------------------------------	--------------------

DESS - Indicazioni sul soggetto	Personaggi: Plutone. Cerbero.
--	-------------------------------

NSC - Notizie storico-critiche

Questo frammento, insieme agli altri tre facenti parte dello stesso ciclo, vennero staccati - già in cattivo stato di conservazione - dalle pareti di Villa Partenio nel 1966, a cura del Museo civico di San Vito al Tagliamento. Il ciclo, di ridotte dimensioni, riprende i soggetti delle quattro tele realizzate da Annibale, Ludovico e Agostino Carracci tra il 1590 e il 1592 per decorare uno dei soffitti di Palazzo dei Diamanti a Ferrara. Questi dipinti, raffiguranti i quattro elementi (Venere-aria, Plutone-fuoco, Flora-terra e Galatea-acqua), furono collocati nel palazzo nel 1593 e vi rimasero fino al 1598, quando vennero rimossi e trasportati a Mantova, dove vengono citati da fonti secentesche; in seguito i dipinti vennero sistemati nel palazzo ducale di Modena e qui l'artista francese Olivier Dauphin ne trasse delle incisioni. E' proprio dalle incisioni eseguite poco prima del 1600 dal Dauphin che si basano gli affreschi staccati da Villa Partenio i quali, eseguiti da un artista di formazione veneto-friulana tra la fine del XVII e l'inizio del XVIII secolo, rappresentano un interessante episodio della fortuna delle invenzioni bolognesi n territorio veneto-friulano.

TU - CONDIZIONE GIURIDICA E VINCOLI**ACQ - ACQUISIZIONE**

ACQT - Tipo acquisizione	dato non disponibile
---------------------------------	----------------------

CDG - CONDIZIONE GIURIDICA

CDGG - Indicazione generica	proprietà privata
------------------------------------	-------------------

NVC - PROVVEDIMENTI DI TUTELA

NVCT - Tipo provvedimento	DM (L. n. 1089/1939, art.5)
----------------------------------	-----------------------------

NVCE - Estremi provvedimento	1999/10/05
-------------------------------------	------------

NVCD - Data notificazione	1999/11/26
----------------------------------	------------

DO - FONTI E DOCUMENTI DI RIFERIMENTO**FTA - DOCUMENTAZIONE FOTOGRAFICA**

FTAX - Genere	documentazione allegata
----------------------	-------------------------

FTAP - Tipo	fotografia digitale (file)
FTAE - Ente proprietario	S239
FTAN - Codice identificativo	0600179853_Foto
FTAF - Formato	JPG
FNT - FONTI E DOCUMENTI	
FNTP - Tipo	riproduzione del provvedimento di tutela
FNTD - Data	1999/10/05
BIB - BIBLIOGRAFIA	
BIBX - Genere	bibliografia specifica
BIBA - Autore	Buora, Maurizio
BIBD - Anno di edizione	1978
BIBH - Sigla per citazione	B0000551
BIB - BIBLIOGRAFIA	
BIBX - Genere	bibliografia specifica
BIBA - Autore	Borea, Evelina
BIBD - Anno di edizione	1986
BIBH - Sigla per citazione	B0000552
AD - ACCESSO AI DATI	
ADS - SPECIFICHE DI ACCESSO AI DATI	
ADSP - Profilo di accesso	3
ADSM - Motivazione	scheda di bene a rischio
CM - COMPILAZIONE	
CMP - COMPILAZIONE	
CMPD - Data	2020
CMPN - Nome	Dri, Sara
RSR - Referente scientifico	Crosera, Claudia
RSR - Referente scientifico	Boccuzzi, Stefania
FUR - Funzionario responsabile	Francescutti, Elisabetta