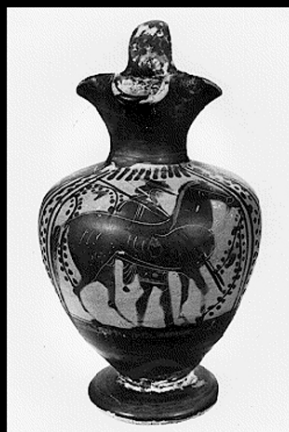


SCHEDA



19/00017490

CD - CODICI

| | |
|---------------------------------|----------|
| TSK - Tipo Scheda | RA |
| LIR - Livello ricerca | C |
| NCT - CODICE UNIVOCO | |
| NCTR - Codice regione | 19 |
| NCTN - Numero catalogo generale | 00017490 |
| ESC - Ente schedatore | R19CRICD |
| ECP - Ente competente | R19CRICD |

OG - OGGETTO

| | |
|---------------------------------------|--|
| OGT - OGGETTO | |
| OGTD - Definizione | oinochoe a bocca trilobata |
| CLS - Categoria - classe e produzione | STRUMENTI - UTENSILI - OGGETTI D'USO/ CONTENITORI E RECIPIENTI/ CERAMICA/ Ceramica a figure nere |

LC - LOCALIZZAZIONE GEOGRAFICO-AMMINISTRATIVA

PVC - LOCALIZZAZIONE GEOGRAFICO-AMMINISTRATIVA ATTUALE

| | |
|------------------|---------|
| PVCS - Stato | ITALIA |
| PVCR - Regione | Sicilia |
| PVCP - Provincia | PA |
| PVCC - Comune | Palermo |

LDC - COLLOCAZIONE SPECIFICA

| | |
|------------------------------|------------|
| LDCT - Tipologia | palazzo |
| LDCQ - Qualificazione | nobiliare |
| LDCN - Denominazione attuale | Villa Zito |

UB - DATI PATRIMONIALI

INV - INVENTARIO DI MUSEO O SOPRINTENDENZA

| | |
|---------------|-----|
| INVN - Numero | 149 |
|---------------|-----|

GP - GEOREFERENZIAZIONE TRAMITE PUNTO

| | |
|--|---|
| GPI - Identificativo Punto | 1 |
| GPL - Tipo di localizzazione | localizzazione fisica |
| GPD - DESCRIZIONE DEL PUNTO | |
| GPDP - PUNTO | |
| GPDPX - Coordinata X | 13.358088 |
| GPDPY - Coordinata Y | 38.125374 |
| GPM - Metodo di georeferenziazione | punto esatto |
| GPT - Tecnica di georeferenziazione | rilievo da cartografia senza sopralluogo |
| GPP - Proiezione e Sistema di riferimento | WGS84 |
| GPB - BASE DI RIFERIMENTO | |
| GPBB - Descrizione sintetica | Google Maps |
| GPBT - Data | 2020 |
| DT - CRONOLOGIA | |
| DTZ - CRONOLOGIA GENERICA | |
| DTZG - Fascia cronologica di riferimento | SECOLI/ VI a.C. |
| DTZS - Frazione cronologica | fine |
| DTS - CRONOLOGIA SPECIFICA | |
| DTSI - Da | 510 |
| DTSV - Validità | ca |
| DTSF - A | 500 |
| DTSL - Validità | ca |
| DTM - Motivazione cronologia | NR (recupero VIR) |
| MT - DATI TECNICI | |
| MTC - Materia e tecnica | argilla/ dipinta a figure nere, sovradipinta in rosso violetto |
| MIS - MISURE | |
| MISU - Unità | m |
| MISA - Altezza | 12.4 |
| MISD - Diametro | 7.4 |
| DA - DATI ANALITICI | |
| DES - DESCRIZIONE | |
| DESO - Indicazioni sull'oggetto | Ansa sormontante l'orlo. La scena figurata metopale è inquadrata tra un motivo a linguette in alto e due file di doppi punti ai lati. |
| CO - CONSERVAZIONE | |
| STC - STATO DI CONSERVAZIONE | |
| STCC - Stato di conservazione | integro |
| TU - CONDIZIONE GIURIDICA E VINCOLI | |
| CDG - CONDIZIONE GIURIDICA | |
| CDGG - Indicazione | |

| | |
|---|--|
| generica | proprietà persona giuridica senza scopo di lucro |
| NVC - PROVVEDIMENTI DI TUTELA | |
| NVCT - Tipo provvedimento | D.M. |
| NVCE - Estremi provvedimento | 1962/12/01 |
| DO - FONTI E DOCUMENTI DI RIFERIMENTO | |
| FTA - DOCUMENTAZIONE FOTOGRAFICA | |
| FTAX - Genere | documentazione allegata |
| FTAP - Tipo | riproduzione di fotografia da fonte archivistica |
| FTAA - Autore | Lexon Progetto Carin |
| FTAD - Data | 1992 |
| FTAE - Ente proprietario | R19CRICD |
| FTAN - Codice identificativo | 00017490_01 |
| FTAF - Formato | jpeg |
| FTA - DOCUMENTAZIONE FOTOGRAFICA | |
| FTAX - Genere | documentazione allegata |
| FTAP - Tipo | riproduzione di fotografia da fonte archivistica |
| FTAA - Autore | Lexon Progetto Carin |
| FTAD - Data | 1992 |
| FTAE - Ente proprietario | R19CRICD |
| FTAF - Formato | jpeg |
| AD - ACCESSO AI DATI | |
| ADS - SPECIFICHE DI ACCESSO AI DATI | |
| ADSP - Profilo di accesso | 2 |
| ADSM - Motivazione | scheda di bene di proprietà privata |
| CM - COMPILAZIONE | |
| CMP - COMPILAZIONE | |
| CMPD - Data | 1977 |
| CMPN - Nome | Dotto, F.P. |
| FUR - Funzionario responsabile | Tusa, Vincenzo |
| RVM - TRASCRIZIONE PER INFORMATIZZAZIONE | |
| RVMD - Data | 1992 |
| RVMN - Nome | Lexon S.p.A. |
| AGG - AGGIORNAMENTO-REVISIONE | |
| AGGD - Data | 2020 |
| AGGN - Nome | Andriolo, Fausto |
| AGGE - Ente | R19CRICD |
| AGGF - Funzionario responsabile | Giuliano, Selima Giorgia |