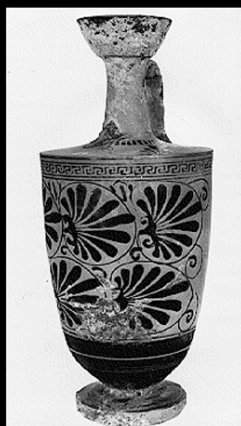


SCHEDA



19/00017539

CD - CODICI

| | |
|---------------------------------|----------|
| TSK - Tipo Scheda | RA |
| LIR - Livello ricerca | C |
| NCT - CODICE UNIVOCO | |
| NCTR - Codice regione | 19 |
| NCTN - Numero catalogo generale | 00017539 |
| ESC - Ente schedatore | R19CRICD |
| ECP - Ente competente | R19CRICD |

OG - OGGETTO

| | |
|---------------------------------------|---|
| OGT - OGGETTO | |
| OGTD - Definizione | lekythos |
| CLS - Categoria - classe e produzione | STRUMENTI - UTENSILI - OGGETTI D'USO/ CONTENITORI E RECIPIENTI/ CERAMICA/ Ceramica attica a figure nere |

LC - LOCALIZZAZIONE GEOGRAFICO-AMMINISTRATIVA

PVC - LOCALIZZAZIONE GEOGRAFICO-AMMINISTRATIVA ATTUALE

| | |
|------------------|---------|
| PVCS - Stato | ITALIA |
| PVCR - Regione | Sicilia |
| PVCP - Provincia | PA |
| PVCC - Comune | Palermo |

LDC - COLLOCAZIONE SPECIFICA

| | |
|------------------------------|------------|
| LDCT - Tipologia | palazzo |
| LDCQ - Qualificazione | nobiliare |
| LDCN - Denominazione attuale | Villa Zito |

UB - DATI PATRIMONIALI

INV - INVENTARIO DI MUSEO O SOPRINTENDENZA

| | |
|---------------|-----|
| INVN - Numero | 198 |
|---------------|-----|

GP - GEOREFERENZIAZIONE TRAMITE PUNTO

| | |
|--|--|
| GPI - Identificativo Punto | 1 |
| GPL - Tipo di localizzazione | localizzazione fisica |
| GPD - DESCRIZIONE DEL PUNTO | |
| GPDP - PUNTO | |
| GPDPX - Coordinata X | 13.358088 |
| GPDPY - Coordinata Y | 38.125374 |
| GPM - Metodo di georeferenziazione | punto esatto |
| GPT - Tecnica di georeferenziazione | rilievo da cartografia senza sopralluogo |
| GPP - Proiezione e Sistema di riferimento | WGS84 |
| GPB - BASE DI RIFERIMENTO | |
| GPBB - Descrizione sintetica | Google Maps |
| GPBT - Data | 2020 |
| DT - CRONOLOGIA | |
| DTZ - CRONOLOGIA GENERICA | |
| DTZG - Fascia cronologica di riferimento | SECOLI/ V a.C. |
| DTZS - Frazione cronologica | secondo quarto |
| DTS - CRONOLOGIA SPECIFICA | |
| DTSI - Da | 474 |
| DTSV - Validità | ca |
| DTSF - A | 450 |
| DTSL - Validità | ca |
| DTM - Motivazione cronologia | NR (recupero VIR) |
| MT - DATI TECNICI | |
| MTC - Materia e tecnica | argilla/ depurata/ dipinta a/ figure nere, vernice rossa diluita |
| MIS - MISURE | |
| MISU - Unità | m |
| MISA - Altezza | 16.8 |
| MISV - Varie | diametro interno bocca 2.6 |
| MISV - Varie | diametro base 4.4 |
| DA - DATI ANALITICI | |
| DES - DESCRIZIONE | |
| DESO - Indicazioni sull'oggetto | Sulla spalla risparmiata: zona di linguette e cinque palmette legate da voluta. Al di sopra del soggetto: fascia risparmiata con motivo "a greca". Sul lato decorato del corpo sono visibili due fasce sovrapposte di palmette disposte orizzontalmente e circondate da voluta (tre nel registro superiore e due in quello inferiore). Al di sotto di una fascia verniciata è una linea rossa, più in basso altra linea rossa. Il piede è a costa risparmiata. |
| NSC - Notizie storico-critiche | La forma è vicina ad alcune lekythoi dipinte dal Pittore di Eschine. |
| CO - CONSERVAZIONE | |

STC - STATO DI CONSERVAZIONE

| | |
|--------------------------------------|--|
| STCC - Stato di conservazione | ricomposto |
| STCS - Indicazioni specifiche | Vernice a tratti evanida. Superficie incrostata. Il collo è stato riattaccato e l'ansa ricomposta da n. 3 frammenti. |

TU - CONDIZIONE GIURIDICA E VINCOLI**CDG - CONDIZIONE GIURIDICA**

| | |
|------------------------------------|--|
| CDGG - Indicazione generica | proprietà persona giuridica senza scopo di lucro |
|------------------------------------|--|

NVC - PROVVEDIMENTI DI TUTELA

| | |
|-------------------------------------|------------|
| NVCT - Tipo provvedimento | D.M. |
| NVCE - Estremi provvedimento | 1962/12/01 |

DO - FONTI E DOCUMENTI DI RIFERIMENTO**FTA - DOCUMENTAZIONE FOTOGRAFICA**

| | |
|-------------------------------------|--|
| FTAX - Genere | documentazione allegata |
| FTAP - Tipo | riproduzione di fotografia da fonte archivistica |
| FTAA - Autore | Lexon Progetto Carin |
| FTAD - Data | 1992 |
| FTAE - Ente proprietario | R19CRICD |
| FTAN - Codice identificativo | 00017539_01 |
| FTAF - Formato | jpeg |

BIB - BIBLIOGRAFIA

| | |
|-----------------------------------|------------------------|
| BIBX - Genere | bibliografia specifica |
| BIBA - Autore | De La Genière, J. |
| BIBD - Anno di edizione | 1971 |
| BIBH - Sigla per citazione | RA0012 |
| BIBN - V., pp., nn. | V. III, p.50 |
| BIBI - V., tavv., figg. | Tav. 4 |

AD - ACCESSO AI DATI**ADS - SPECIFICHE DI ACCESSO AI DATI**

| | |
|----------------------------------|-------------------------------------|
| ADSP - Profilo di accesso | 2 |
| ADSM - Motivazione | scheda di bene di proprietà privata |

CM - COMPILAZIONE**CMP - COMPILAZIONE**

| | |
|---------------------------------------|----------------|
| CMPD - Data | 1978 |
| CMPN - Nome | Verga, S. |
| FUR - Funzionario responsabile | Tusa, Vincenzo |

RVM - TRASCRIZIONE PER INFORMATIZZAZIONE

| | |
|--------------------|--------------|
| RVMD - Data | 1992 |
| RVMN - Nome | Lexon S.p.A. |

AGG - AGGIORNAMENTO-REVISIONE

| | |
|--------------------|------|
| AGGD - Data | 2020 |
|--------------------|------|

| | |
|--|--------------------------|
| AGGN - Nome | Andriolo, Fausto |
| AGGE - Ente | R19CRICD |
| AGGF - Funzionario responsabile | Giuliano, Selima Giorgia |