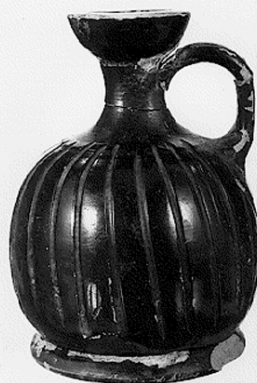


# SCHEDA



19/00017936

## CD - CODICI

TSK - Tipo Scheda	RA
LIR - Livello ricerca	C
NCT - CODICE UNIVOCO	
NCTR - Codice regione	19
NCTN - Numero catalogo generale	00017936
ESC - Ente schedatore	R19CRICD
ECP - Ente competente	R19CRICD

## OG - OGGETTO

OGT - OGGETTO	
OGTD - Definizione	lekythos aryballica
CLS - Categoria - classe e produzione	STRUMENTI - UTENSILI - OGGETTI D'USO/ CONTENITORI E RECIPIENTI/ CERAMICA/ Ceramica a vernice nera

## LC - LOCALIZZAZIONE GEOGRAFICO-AMMINISTRATIVA

### PVC - LOCALIZZAZIONE GEOGRAFICO-AMMINISTRATIVA ATTUALE

PVCS - Stato	ITALIA
PVCR - Regione	Sicilia
PVCP - Provincia	PA
PVCC - Comune	Palermo

### LDC - COLLOCAZIONE SPECIFICA

LDCT - Tipologia	palazzo
LDCQ - Qualificazione	nobiliare
LDCN - Denominazione attuale	Villa Zito

## UB - DATI PATRIMONIALI

### INV - INVENTARIO DI MUSEO O SOPRINTENDENZA

INVN - Numero	594
---------------	-----

## GP - GEOREFERENZIAZIONE TRAMITE PUNTO

<b>GPI - Identificativo Punto</b>	1
<b>GPL - Tipo di localizzazione</b>	localizzazione fisica
<b>GPD - DESCRIZIONE DEL PUNTO</b>	
<b>GPDP - PUNTO</b>	
<b>GPDPX - Coordinata X</b>	13.358088
<b>GPDPY - Coordinata Y</b>	38.125374
<b>GPM - Metodo di georeferenziazione</b>	punto esatto
<b>GPT - Tecnica di georeferenziazione</b>	rilievo da cartografia senza sopralluogo
<b>GPP - Proiezione e Sistema di riferimento</b>	WGS84
<b>GPB - BASE DI RIFERIMENTO</b>	
<b>GPBB - Descrizione sintetica</b>	Google Maps
<b>GPBT - Data</b>	2020
<b>DT - CRONOLOGIA</b>	
<b>DTZ - CRONOLOGIA GENERICA</b>	
<b>DTZG - Fascia cronologica di riferimento</b>	SECOLI/ V a.C.
<b>DTZS - Frazione cronologica</b>	fine
<b>DTS - CRONOLOGIA SPECIFICA</b>	
<b>DTSI - Da</b>	410
<b>DTSV - Validità</b>	ca
<b>DTSF - A</b>	400
<b>DTSL - Validità</b>	ca
<b>DTM - Motivazione cronologia</b>	NR (recupero VIR)
<b>MT - DATI TECNICI</b>	
<b>MTC - Materia e tecnica</b>	argilla
<b>MIS - MISURE</b>	
<b>MISU - Unità</b>	m
<b>MISA - Altezza</b>	7.6
<b>MISD - Diametro</b>	5.6
<b>DA - DATI ANALITICI</b>	
<b>DES - DESCRIZIONE</b>	
<b>DESO - Indicazioni sull'oggetto</b>	Piccola lekythos aryballica a vernice nera, baccellata. Motivo ad X sotto l'ansa.
<b>CO - CONSERVAZIONE</b>	
<b>STC - STATO DI CONSERVAZIONE</b>	
<b>STCC - Stato di conservazione</b>	ricomposto
<b>STCS - Indicazioni specifiche</b>	Lieve scheggiatura al piede e qualche scalfittura. Riattaccata l'ansa.
<b>TU - CONDIZIONE GIURIDICA E VINCOLI</b>	

**CDG - CONDIZIONE GIURIDICA****CDGG - Indicazione  
generica**

proprietà persona giuridica senza scopo di lucro

**NVC - PROVVEDIMENTI DI TUTELA****NVCT - Tipo provvedimento**

D.M.

**NVCE - Estremi  
provvedimento**

1962/12/01

**DO - FONTI E DOCUMENTI DI RIFERIMENTO****FTA - DOCUMENTAZIONE FOTOGRAFICA****FTAX - Genere**

documentazione allegata

**FTAP - Tipo**

riproduzione di fotografia da fonte archivistica

**FTAA - Autore**

Lexon Progetto Carin

**FTAD - Data**

1992

**FTAE - Ente proprietario**

R19CRICD

**FTAN - Codice identificativo**

00017936\_01

**FTAF - Formato**

jpeg

**AD - ACCESSO AI DATI****ADS - SPECIFICHE DI ACCESSO AI DATI****ADSP - Profilo di accesso**

2

**ADSM - Motivazione**

scheda di bene di proprietà privata

**CM - COMPILAZIONE****CMP - COMPILAZIONE****CMPD - Data**

1978

**CMPN - Nome**

Dotto, F.P.

**FUR - Funzionario  
responsabile**

Tusa, Vincenzo

**RVM - TRASCRIZIONE PER INFORMATIZZAZIONE****RVMD - Data**

1992

**RVMN - Nome**

Lexon S.p.A.

**AGG - AGGIORNAMENTO-REVISIONE****AGGD - Data**

2021

**AGGN - Nome**

Andriolo, Fausto

**AGGE - Ente**

R19CRICD

**AGGF - Funzionario  
responsabile**

Giuliano, Selima Giorgia