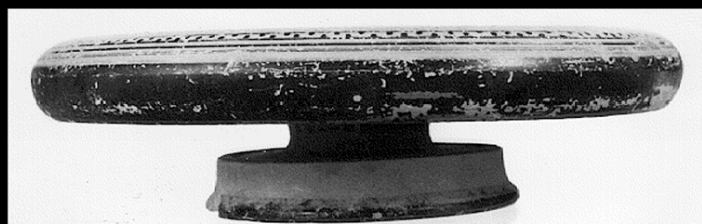


SCHEDA



19/00018013

CD - CODICI

TSK - Tipo Scheda	RA
LIR - Livello ricerca	C
NCT - CODICE UNIVOCO	
NCTR - Codice regione	19
NCTN - Numero catalogo generale	00018013
ESC - Ente schedatore	R19CRICD
ECP - Ente competente	R19CRICD

OG - OGGETTO

OGT - OGGETTO	
OGTD - Definizione	piatto
CLS - Categoria - classe e produzione	STRUMENTI - UTENSILI - OGGETTI D'USO/ CONTENITORI E RECIPIENTI/ CERAMICA/ Ceramica a vernice nera

LC - LOCALIZZAZIONE GEOGRAFICO-AMMINISTRATIVA

PVC - LOCALIZZAZIONE GEOGRAFICO-AMMINISTRATIVA ATTUALE

PVCS - Stato	ITALIA
PVCR - Regione	Sicilia
PVCP - Provincia	PA
PVCC - Comune	Palermo

LDC - COLLOCAZIONE SPECIFICA

LDCT - Tipologia	palazzo
LDCQ - Qualificazione	nobiliare
LDCN - Denominazione attuale	Villa Zito

UB - DATI PATRIMONIALI

INV - INVENTARIO DI MUSEO O SOPRINTENDENZA

INVN - Numero	671
---------------	-----

GP - GEOREFERENZIAZIONE TRAMITE PUNTO

GPI - Identificativo Punto	1
GPL - Tipo di localizzazione	localizzazione fisica
GPD - DESCRIZIONE DEL PUNTO	
GPDP - PUNTO	
GPDPX - Coordinata X	13.358088
GPDPY - Coordinata Y	38.125374
GPM - Metodo di georeferenziazione	punto esatto
GPT - Tecnica di georeferenziazione	rilievo da cartografia senza sopralluogo
GPP - Proiezione e Sistema di riferimento	WGS84
GPB - BASE DI RIFERIMENTO	
GPBB - Descrizione sintetica	Google Maps
GPBT - Data	2020
DT - CRONOLOGIA	
DTZ - CRONOLOGIA GENERICA	
DTZG - Fascia cronologica di riferimento	SECOLI/ V a.C.
DTS - CRONOLOGIA SPECIFICA	
DTSI - Da	499
DTSF - A	400
DTM - Motivazione cronologia	NR (recupero VIR)
MT - DATI TECNICI	
MTC - Materia e tecnica	argilla/ dipinta a vernice nera
MIS - MISURE	
MISU - Unità	m
MISA - Altezza	5
MISD - Diametro	18
DA - DATI ANALITICI	
DES - DESCRIZIONE	
DESO - Indicazioni sull'oggetto	Sul bordo, sei linee parallele, tra le quali è una doppia fila di punti su fascia risparmiata. Grossa fascia nera, seguita da una linea risparmiata, prima del fondo a vernice nera. Il sotto del piatto e il piede, decorati da fasce a vernice nera.
CO - CONSERVAZIONE	
STC - STATO DI CONSERVAZIONE	
STCC - Stato di conservazione	integro
STCS - Indicazioni specifiche	Lievi scheggiature. La vernice è in qualche punto leggermente abrasa.
TU - CONDIZIONE GIURIDICA E VINCOLI	
CDG - CONDIZIONE GIURIDICA	
CDGG - Indicazione generica	proprietà persona giuridica senza scopo di lucro

NVC - PROVVEDIMENTI DI TUTELA

NVCT - Tipo provvedimento	D.M.
NVCE - Estremi provvedimento	1962/12/01

DO - FONTI E DOCUMENTI DI RIFERIMENTO**FTA - DOCUMENTAZIONE FOTOGRAFICA**

FTAX - Genere	documentazione allegata
FTAP - Tipo	riproduzione di fotografia da fonte archivistica
FTAA - Autore	Lexon Progetto Carin
FTAD - Data	1992
FTAE - Ente proprietario	R19CRICD
FTAN - Codice identificativo	00018013_01
FTAF - Formato	jpeg

FTA - DOCUMENTAZIONE FOTOGRAFICA

FTAX - Genere	documentazione allegata
FTAP - Tipo	riproduzione di fotografia da fonte archivistica
FTAA - Autore	Lexon Progetto Carin
FTAD - Data	1992
FTAE - Ente proprietario	R19CRICD
FTAF - Formato	jpeg

AD - ACCESSO AI DATI**ADS - SPECIFICHE DI ACCESSO AI DATI**

ADSP - Profilo di accesso	2
ADSM - Motivazione	scheda di bene di proprietà privata

CM - COMPILAZIONE**CMP - COMPILAZIONE**

CMPD - Data	1978
CMPN - Nome	Dotto, F.P.
FUR - Funzionario responsabile	Tusa, Vincenzo

RVM - TRASCRIZIONE PER INFORMATIZZAZIONE

RVMD - Data	1992
RVMN - Nome	Lexon S.p.A.

AGG - AGGIORNAMENTO-REVISIONE

AGGD - Data	2021
AGGN - Nome	Andriolo, Fausto
AGGE - Ente	R19CRICD
AGGF - Funzionario responsabile	Giuliano, Selima Giorgia