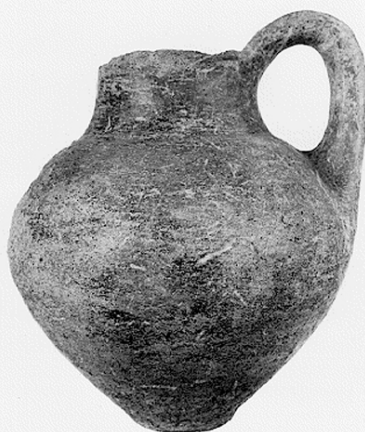


# SCHEDA



19/00018109

## CD - CODICI

TSK - Tipo Scheda	RA
LIR - Livello ricerca	C
NCT - CODICE UNIVOCO	
NCTR - Codice regione	19
NCTN - Numero catalogo generale	00018109
ESC - Ente schedatore	R19CRICD
ECP - Ente competente	R19CRICD

## OG - OGGETTO

### OGT - OGGETTO

OGTD - Definizione      vaso monoansato

## LC - LOCALIZZAZIONE GEOGRAFICO-AMMINISTRATIVA

### PVC - LOCALIZZAZIONE GEOGRAFICO-AMMINISTRATIVA ATTUALE

PVCS - Stato      ITALIA  
PVCR - Regione      Sicilia  
PVCP - Provincia      PA  
PVCC - Comune      Palermo

### LDC - COLLOCAZIONE SPECIFICA

LDCT - Tipologia      palazzo  
LDCQ - Qualificazione      nobiliare  
LDCN - Denominazione attuale      Villa Zito

## UB - DATI PATRIMONIALI

### INV - INVENTARIO DI MUSEO O SOPRINTENDENZA

INVN - Numero      767

## GP - GEOREFERENZIAZIONE TRAMITE PUNTO

GPI - Identificativo Punto      1  
GPL - Tipo di localizzazione      localizzazione fisica

**GPD - DESCRIZIONE DEL PUNTO****GPDP - PUNTO****GPDPX - Coordinata X** 13.358088**GPDPY - Coordinata Y** 38.125374**GPM - Metodo di georeferenziazione** punto esatto**GPT - Tecnica di georeferenziazione** rilievo da cartografia senza sopralluogo**GPP - Proiezione e Sistema di riferimento** WGS84**GPB - BASE DI RIFERIMENTO****GPBB - Descrizione sintetica** Google Maps**GPBT - Data** 2020**DT - CRONOLOGIA****DTZ - CRONOLOGIA GENERICA****DTZG - Fascia cronologica di riferimento** SECOLI/ prima metà del II millennio a.C.**DTM - Motivazione cronologia** NR (recupero VIR)**AU - DEFINIZIONE CULTURALE****ATB - AMBITO CULTURALE****ATBD - Denominazione** tipo castellucciano**ATBM - Motivazione dell'attribuzione** NR (recupero pregresso)**MT - DATI TECNICI****MTC - Materia e tecnica** argilla d'impasto**MIS - MISURE****MISU - Unità** m**MISD - Diametro** 10**MISV - Varie** altezza all'ansa 12.5**MISV - Varie** diametro bocca 4.5**MISV - Varie** diametro base 12.5**DA - DATI ANALITICI****DES - DESCRIZIONE****DESO - Indicazioni sull'oggetto** Collo basso e cilindrico, corpo ovoide sostenuto da una piccola e instabile base circolare, ansa sollevata impostata tra orlo e spalla. Superficie lustrata a vernice rosso scura.**CO - CONSERVAZIONE****STC - STATO DI CONSERVAZIONE****STCC - Stato di conservazione** integro**STCS - Indicazioni specifiche** Superficie corrosa, scheggiata e annerita. Vernice parzialmente abrasa. Base poco stabile, scheggiata e lesionata.**TU - CONDIZIONE GIURIDICA E VINCOLI****CDG - CONDIZIONE GIURIDICA****CDGG - Indicazione**

<b>generica</b>	proprietà persona giuridica senza scopo di lucro
<b>NVC - PROVVEDIMENTI DI TUTELA</b>	
<b>NVCT - Tipo provvedimento</b>	D.M.
<b>NVCE - Estremi provvedimento</b>	1962/12/01
<b>DO - FONTI E DOCUMENTI DI RIFERIMENTO</b>	
<b>FTA - DOCUMENTAZIONE FOTOGRAFICA</b>	
<b>FTAX - Genere</b>	documentazione allegata
<b>FTAP - Tipo</b>	riproduzione di fotografia da fonte archivistica
<b>FTAA - Autore</b>	Lexon Progetto Carin
<b>FTAD - Data</b>	1992
<b>FTAE - Ente proprietario</b>	R19CRICD
<b>FTAN - Codice identificativo</b>	00018109_01
<b>FTAF - Formato</b>	jpeg
<b>AD - ACCESSO AI DATI</b>	
<b>ADS - SPECIFICHE DI ACCESSO AI DATI</b>	
<b>ADSP - Profilo di accesso</b>	2
<b>ADSM - Motivazione</b>	scheda di bene di proprietà privata
<b>CM - COMPILAZIONE</b>	
<b>CMP - COMPILAZIONE</b>	
<b>CMPD - Data</b>	1978
<b>CMPN - Nome</b>	Verga, S.
<b>FUR - Funzionario responsabile</b>	Di Stefano, C.A.
<b>RVM - TRASCRIZIONE PER INFORMATIZZAZIONE</b>	
<b>RVMD - Data</b>	1992
<b>RVMN - Nome</b>	Lexon S.p.A.
<b>AGG - AGGIORNAMENTO-REVISIONE</b>	
<b>AGGD - Data</b>	2021
<b>AGGN - Nome</b>	Andriolo, Fausto
<b>AGGE - Ente</b>	R19CRICD
<b>AGGF - Funzionario responsabile</b>	Giuliano, Selima Giorgia