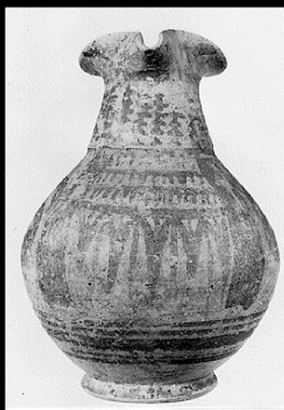


SCHEDA



19/00018246

CD - CODICI

| | |
|---------------------------------|----------|
| TSK - Tipo Scheda | RA |
| LIR - Livello ricerca | C |
| NCT - CODICE UNIVOCO | |
| NCTR - Codice regione | 19 |
| NCTN - Numero catalogo generale | 00018246 |
| ESC - Ente schedatore | R19CRICD |
| ECP - Ente competente | R19CRICD |

OG - OGGETTO

OGT - OGGETTO

OGTD - Definizione oinochoe a bocca trilobata

LC - LOCALIZZAZIONE GEOGRAFICO-AMMINISTRATIVA

PVC - LOCALIZZAZIONE GEOGRAFICO-AMMINISTRATIVA ATTUALE

| | |
|------------------|---------|
| PVCS - Stato | ITALIA |
| PVCR - Regione | Sicilia |
| PVCP - Provincia | PA |
| PVCC - Comune | Palermo |

LDC - COLLOCAZIONE SPECIFICA

| | |
|------------------------------|------------|
| LDCT - Tipologia | palazzo |
| LDCQ - Qualificazione | nobiliare |
| LDCN - Denominazione attuale | Villa Zito |

UB - DATI PATRIMONIALI

INV - INVENTARIO DI MUSEO O SOPRINTENDENZA

INVN - Numero 904

GP - GEOREFERENZIAZIONE TRAMITE PUNTO

| | |
|------------------------------|-----------------------|
| GPI - Identificativo Punto | 1 |
| GPL - Tipo di localizzazione | localizzazione fisica |

GPD - DESCRIZIONE DEL PUNTO**GPDP - PUNTO****GPDPX - Coordinata X** 13.358088**GPDPY - Coordinata Y** 38.125374**GPM - Metodo di georeferenziazione** punto esatto**GPT - Tecnica di georeferenziazione** rilievo da cartografia senza sopralluogo**GPP - Proiezione e Sistema di riferimento** WGS84**GPB - BASE DI RIFERIMENTO****GPBB - Descrizione sintetica** Google Maps**GPBT - Data** 2020**DT - CRONOLOGIA****DTZ - CRONOLOGIA GENERICA****DTZG - Fascia cronologica di riferimento** SECOLI/ VII a.C.**DTS - CRONOLOGIA SPECIFICA****DTSI - Da** 699**DTSF - A** 600**DTM - Motivazione cronologia** NR (recupero VIR)**AU - DEFINIZIONE CULTURALE****ATB - AMBITO CULTURALE****ATBD - Denominazione** produzione sicula**ATBM - Motivazione dell'attribuzione** NR (recupero pregresso)**MT - DATI TECNICI****MTC - Materia e tecnica** argilla/ dipinta in colore rosso mattone**MIS - MISURE****MISU - Unità** m**MISA - Altezza** 18.7**MISD - Diametro** 13.2**DA - DATI ANALITICI****DES - DESCRIZIONE****DESO - Indicazioni sull'oggetto** Corto collo svasato, corpo quasi globulare, piede basso. Ansa cilindrica. Sulla bocca, gruppi di linee, sul collo, linee e fasce orizzontali a pettine, sul ventre, due palmipedi tra riquadri realizzati tramite una larga fascia orizzontale e gruppi di linee verticali. Al centro, motivi a pettine e uno "a tenda". Sull'ansa gruppi di linee orizzontali. Sotto l'ansa linee che si incrociano a reticolato. Sotto la scena, linee e fasce orizzontali.**NSC - Notizie storico-critiche** Oinochoe trilobata, tardo geometrica, sicula.**CO - CONSERVAZIONE****STC - STATO DI CONSERVAZIONE****STCC - Stato di conservazione** ricomposto

| | |
|---|---|
| STCS - Indicazioni specifiche | Con frammenti pertinenti è stata restaurata la bocca. |
| TU - CONDIZIONE GIURIDICA E VINCOLI | |
| CDG - CONDIZIONE GIURIDICA | |
| CDGG - Indicazione generica | proprietà persona giuridica senza scopo di lucro |
| NVC - PROVVEDIMENTI DI TUTELA | |
| NVCT - Tipo provvedimento | D.M. |
| NVCE - Estremi provvedimento | 1962/12/01 |
| DO - FONTI E DOCUMENTI DI RIFERIMENTO | |
| FTA - DOCUMENTAZIONE FOTOGRAFICA | |
| FTAX - Genere | documentazione allegata |
| FTAP - Tipo | riproduzione di fotografia da fonte archivistica |
| FTAA - Autore | Lexon Progetto Carin |
| FTAD - Data | 1992 |
| FTAE - Ente proprietario | R19CRICD |
| FTAN - Codice identificativo | 00018246_01 |
| FTAF - Formato | jpeg |
| FTA - DOCUMENTAZIONE FOTOGRAFICA | |
| FTAX - Genere | documentazione allegata |
| FTAP - Tipo | riproduzione di fotografia da fonte archivistica |
| FTAA - Autore | Lexon Progetto Carin |
| FTAD - Data | 1992 |
| FTAE - Ente proprietario | R19CRICD |
| FTAF - Formato | jpeg |
| AD - ACCESSO AI DATI | |
| ADS - SPECIFICHE DI ACCESSO AI DATI | |
| ADSP - Profilo di accesso | 2 |
| ADSM - Motivazione | scheda di bene di proprietà privata |
| CM - COMPILAZIONE | |
| CMP - COMPILAZIONE | |
| CMPD - Data | 1978 |
| CMPN - Nome | Dotto, F.P. |
| FUR - Funzionario responsabile | Tusa, Vincenzo |
| RVM - TRASCRIZIONE PER INFORMATIZZAZIONE | |
| RVMD - Data | 1992 |
| RVMN - Nome | Lexon S.p.A. |
| AGG - AGGIORNAMENTO-REVISIONE | |
| AGGD - Data | 2021 |
| AGGN - Nome | Andriolo, Fausto |
| AGGE - Ente | R19CRICD |

