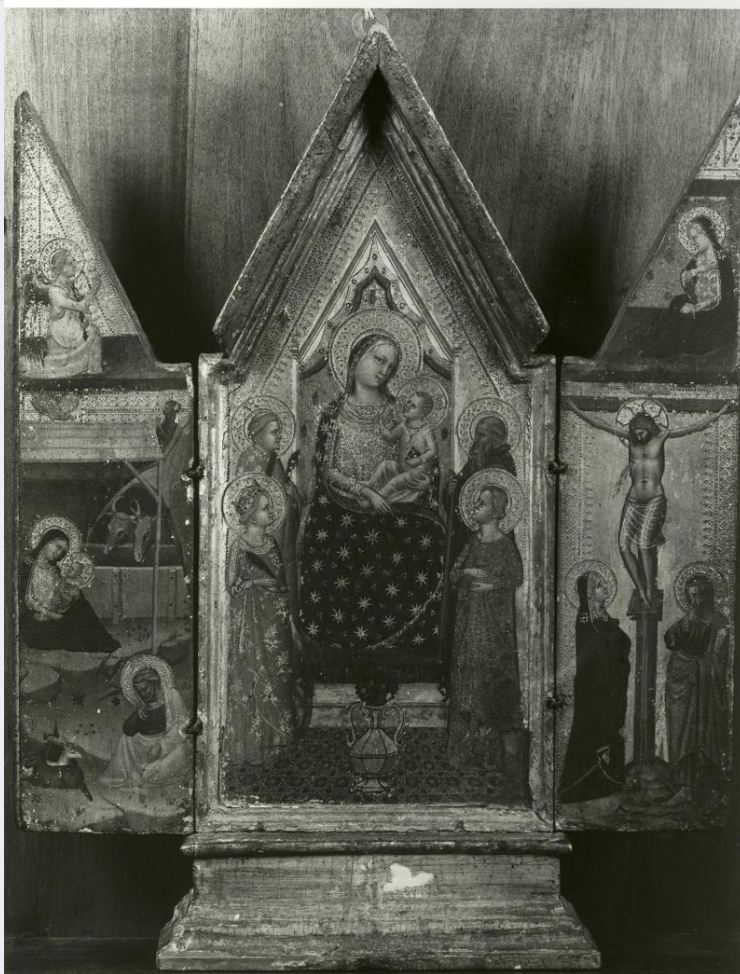


SCHEDA



CD - CODICI

TSK - Tipo scheda	A
LIR - Livello ricerca	P
NCT - CODICE UNIVOCO	
NCTR - Codice regione	06
NCTN - Numero catalogo generale	00007797
ESC - Ente schedatore	S239
ECP - Ente competente	S239

RV - RELAZIONI

RVE - STRUTTURA COMPLESSA

RVEL - Livello	1
----------------	---

OG - OGGETTO

OGT - OGGETTO

OGTD - Definizione tipologica	villa
OGTQ - Qualificazione	privata
OGTN - Denominazione	Villa Florio, Maseri

LC - LOCALIZZAZIONE GEOGRAFICO-AMMINISTRATIVA

PVC - LOCALIZZAZIONE GEOGRAFICO-AMMINISTRATIVA

PVCS - Stato	ITALIA
PVCR - Regione	Friuli-Venezia Giulia
PVCP - Provincia	UD
PVCC - Comune	Pavia di Udine
PVCL - Località	Persereano
PVCI - Indirizzo	Piazza Sant'Andrea, 1
PVCV - Altre vie di comunicazione	Via G. Mazzini, 1
CST - CENTRO STORICO	
CSTA	frazione
ZUR - ZONA URBANA	
ZURD - Denominazione	zona centrale
SET - SETTORE	
SETT - Tipo	SU
CS - LOCALIZZAZIONE CATASTALE	
CTL - Tipo di localizzazione	localizzazione fisica
CTS - LOCALIZZAZIONE CATASTALE	
CTSC - Comune	Pavia di Udine
CTSF - Foglio/Data	35
GP - GEOREFERENZIAZIONE TRAMITE PUNTO	
GPI - Identificativo Punto	1
GPL - Tipo di localizzazione	localizzazione fisica
GPD - DESCRIZIONE DEL PUNTO	
GPDP - PUNTO	
GPDPX - Coordinata X	13.295828
GPDPY - Coordinata Y	45.965824
GPM - Metodo di georeferenziazione	punto esatto
GPT - Tecnica di georeferenziazione	rilievo da cartografia senza sopralluogo
GPP - Proiezione e Sistema di riferimento	WGS84
GPB - BASE DI RIFERIMENTO	
GPBB - Descrizione sintetica	Ortofoto colori 2012
GPBT - Data	2020/11/16
AU - DEFINIZIONE CULTURALE	
ATB - AMBITO CULTURALE	
ATBR - Riferimento all'intervento	costruzione/ricostruzione
ATBD - Denominazione	maestranze locali
ATBM - Fonte dell'attribuzione	contesto
RE - NOTIZIE STORICHE	
REN - NOTIZIA	

REN R - Riferimento	intero bene
RENS - Notizia sintetica	proprietà
REL - CRONOLOGIA, ESTREMO REMOTO	
RELS - Secolo	XVII-XVIII
REV - CRONOLOGIA, ESTREMO RECENTE	
REVS - Secolo	XVIII
SI - SPAZI	
SII - SUDDIVISIONE INTERNA	
SIIR - Riferimento	nucleo centrale
SIIN - Numero di piani	+3
SII - SUDDIVISIONE INTERNA	
SIIR - Riferimento	ala Est
SIIN - Numero di piani	+3
IS - IMPIANTO STRUTTURALE	
IST - Configurazione strutturale primaria	<p>La villa si eleva su due piani fuori terra posti su un livello seminterrato che ospita la cantina alla quale si accede da ingressi laterali (dato che la cantina doveva rimanere fresca e buia era fornita in facciata solamente da basse finestre). Il prospetto principale è tripartito da quattro imponenti lesene che si concludono sotto un'alta trabeazione e presenta alla base una zoccolatura bugnata. Al centro della facciata principale una scala ad una rampa, che sale dal cortile d'onore, consente l'accesso alla villa (posto all'altezza del piano nobile) caratterizzato da un portale ad arco a tutto sesto affiancato da due aperture anch'esse ad arco. Al primo piano l'ingresso è sovrastato da una monofora con arco, che interrompe la trabeazione ed è dotata di una chiave di volta uniformata allo stile dei capitelli delle lesene, e balaustra in pietra. Le restanti aperture di facciata sono rettangolari con cornice in pietra chiara su tutti i piani e balaustra in pietra, puramente decorativa, in corrispondenza delle aperture del primo piano. L'orizzontalità del fronte è sottolineata dalle fasce in rilievo che uniscono le balaustre. Due grandi camini alla maniera veneta sono posti in corrispondenza degli assi murari principali. La facciata posteriore è speculare ma più sobria; presenta uno scalone centrale ed una cornice bugnata attorno alla porta ad arco che porta al salone passante. Sullo stesso lato si apre un piccolo giardino con roseti, separato dal parco mediante un cancello decorato inserito tra due imponenti colonne. La planimetria della villa ricorda quella dei palazzi urbani veneziani con salone centrale affiancato da due sale quadrate. Il salone d'onore è affrescato con paesaggi ed ornato da un grande specchio con cornice dorata; è affiancato da un archivio e da una biblioteca privati in cui sono conservate numerose stampe del XVIII e XIX secolo. Al piano superiore si accede da una scala decorata con stucchi e tele. Nell'ala Est più bassa contigua al corpo principale c'erano un tempo la cucina e il fogolar (locali di servizio) e nella parte terminale la cappella con portale in pietra. Il viale che porta alla residenza si sdoppia in prossimità della grande aiuola circolare contornata da roseti. Il cortile d'onore è disegnato da aiuole erbose ed è affiancato sulla sinistra da due estesi cortili rustici, mentre sul retro della villa si estendono un ampio parco e vaste tenute agricole.</p>
PN - PIANTA	
PNR - Riferimento alla parte	intero bene
PNT - PIANTA	

PNTS - Schema	articolato
SV - STRUTTURE VERTICALI	
SVC - TECNICA COSTRUTTIVA	
SVCU - Ubicazione	prospetto e setti di spina
SVCT - Tipo di struttura	parete
SVCC - Genere	muratura mista
SO - STRUTTURE DI ORIZZONTAMENTO	
SOU - Ubicazione	intero bene
SOF - TIPO	
SOFG - Genere	soffitto
CP - COPERTURE	
CPU - Ubicazione	intero bene
CPF - CONFIGURAZIONE ESTERNA	
CPFG - Genere	a tetto
CPFF - Forma	a falde
CPM - MANTO DI COPERTURA	
CPMR - Riferimento	intera copertura
CPMT - Tipo	coppi
CPMM - Materiali	laterizio
DE - ELEMENTI DECORATIVI	
DEC - ELEMENTI DECORATIVI	
DECU - Ubicazione	prospetto principale
DECL - Collocazione	esterna
DECT - Tipo	lesena
DEC - ELEMENTI DECORATIVI	
DECU - Ubicazione	prospetto principale
DECL - Collocazione	esterna
DECT - Tipo	finestre
DECQ - Qualificazione del tipo	con cornice
DEC - ELEMENTI DECORATIVI	
DECU - Ubicazione	prospetto principale
DECL - Collocazione	esterna
DECT - Tipo	ingresso
DECQ - Qualificazione del tipo	ad arco a tutto sesto
DEC - ELEMENTI DECORATIVI	
DECU - Ubicazione	prospetto principale
DECL - Collocazione	esterna
DECT - Tipo	monofora
DECQ - Qualificazione del tipo	ad arco a tutto sesto
DECQ - Qualificazione del	

tipo	con balaustra a colonnine
DEC - ELEMENTI DECORATIVI	
DECU - Ubicazione	prospetto principale
DECL - Collocazione	esterna
DECT - Tipo	trabeazione
CO - CONSERVAZIONE	
STC - STATO DI CONSERVAZIONE	
STCR - Riferimento alla parte	intero bene
STCC - Stato di conservazione	buono
US - UTILIZZAZIONI	
USA - USO ATTUALE	
USAR - Riferimento alla parte	corpo principale
USAD - Uso	abitazione
USO - USO STORICO	
USOR - Riferimento alla parte	intero bene
USOD - Uso	residenziale
USOD - Uso	azienda
TU - CONDIZIONE GIURIDICA E VINCOLI	
CDG - CONDIZIONE GIURIDICA	
CDGG - Indicazione generica	proprietà privata
NVC - PROVVEDIMENTI DI TUTELA	
NVCT - Tipo provvedimento	Art. 1, 2, 3, L. 1089/1939
NVCE - Estremi provvedimento	1961/11/24
NVCD - Data notificazione	1961/12/18
NVCR - Data di registrazione o G.U.	1962/01/12
STU - STRUMENTI URBANISTICI	
STUT - Strumenti in vigore	P.R.G.C. 2019 - Zona omogenea A1, zona del centro storico
STUN - Sintesi normativa zona	Immobili soggetti a restauro e risanamento conservativo
DO - FONTI E DOCUMENTI DI RIFERIMENTO	
FTA - DOCUMENTAZIONE FOTOGRAFICA	
FTAX - Genere	documentazione allegata
FTAP - Tipo	fotografia digitale (file)
FTAA - Autore	Picco, Elisa
FTAD - Data	2020/08/18
FTAE - Ente proprietario	S239 - Soprintendenza Archeologia, Belle Arti e Paesaggio del Friuli Venezia Giulia
FTAN - Codice identificativo	S239_65417

FTAF - Formato	Jpeg
FTA - DOCUMENTAZIONE FOTOGRAFICA	
FTAX - Genere	documentazione allegata
FTAP - Tipo	fotografia digitale (file)
FTAA - Autore	Picco, Elisa
FTAD - Data	2020/08/18
FTAE - Ente proprietario	S239 - Soprintendenza Archeologia, Belle Arti e Paesaggio del Friuli Venezia Giulia
FTAF - Formato	Jpeg
FTA - DOCUMENTAZIONE FOTOGRAFICA	
FTAX - Genere	documentazione allegata
FTAP - Tipo	fotografia digitale (file)
FTAA - Autore	Picco, Elisa
FTAD - Data	2020/08/18
FTAE - Ente proprietario	S239 - Soprintendenza Archeologia, Belle Arti e Paesaggio del Friuli Venezia Giulia
FTAF - Formato	Jpeg
FTA - DOCUMENTAZIONE FOTOGRAFICA	
FTAX - Genere	documentazione allegata
FTAP - Tipo	fotografia digitale (file)
FTAA - Autore	Picco, Elisa
FTAD - Data	2020/08/18
FTAE - Ente proprietario	S239 - Soprintendenza Archeologia, Belle Arti e Paesaggio del Friuli Venezia Giulia
FTAF - Formato	Jpeg
BIB - BIBLIOGRAFIA	
BIBX - Genere	bibliografia specifica
BIBA - Autore	Pratali Maffei Sergio
BIBD - Anno di edizione	2005
BIBH - Sigla per citazione	B0000048
BIBN - V., pp., nn.	p. 342
BIB - BIBLIOGRAFIA	
BIBX - Genere	bibliografia specifica
BIBA - Autore	Regione Autonoma Friuli-Venezia Giulia
BIBD - Anno di edizione	2000
BIBH - Sigla per citazione	B0000009
BIBN - V., pp., nn.	pp. 170-171
BIB - BIBLIOGRAFIA	
BIBX - Genere	bibliografia specifica
BIBA - Autore	Ulmer Christoph - D'Affara Gianni
BIBD - Anno di edizione	1997
BIBH - Sigla per citazione	B0000066
BIBN - V., pp., nn.	pp. 225-228

BIB - BIBLIOGRAFIA

BIBX - Genere	bibliografia specifica
BIBA - Autore	Bergamini G.
BIBD - Anno di edizione	1990
BIBH - Sigla per citazione	00000004
BIBN - V., pp., nn.	pp. 263-264

BIB - BIBLIOGRAFIA

BIBX - Genere	bibliografia specifica
BIBA - Autore	Società Filologica Friulana
BIBD - Anno di edizione	2006
BIBH - Sigla per citazione	B0000518
BIBN - V., pp., nn.	pp. 229-230

AD - ACCESSO AI DATI**ADS - SPECIFICHE DI ACCESSO AI DATI**

ADSP - Profilo di accesso	2
ADSM - Motivazione	scheda di bene di proprietà privata

CM - COMPILAZIONE**CMP - COMPILAZIONE**

CMPD - Data	1993
CMPN - Nome	Asquini, Licia (compilatore)
CMPN - Nome	Tessaro, Laura (fotografo)

FUR - Funzionario responsabile	Malisani, Gianna
---------------------------------------	------------------

AGG - AGGIORNAMENTO - REVISIONE

AGGD - Data	2020
AGGN - Nome	Picco, Elisa
AGGR - Referente scientifico	Boccuzzi, Stefania
AGGR - Referente scientifico	Crosera, Claudia
AGGF - Funzionario responsabile	Francescutti, Elisabetta