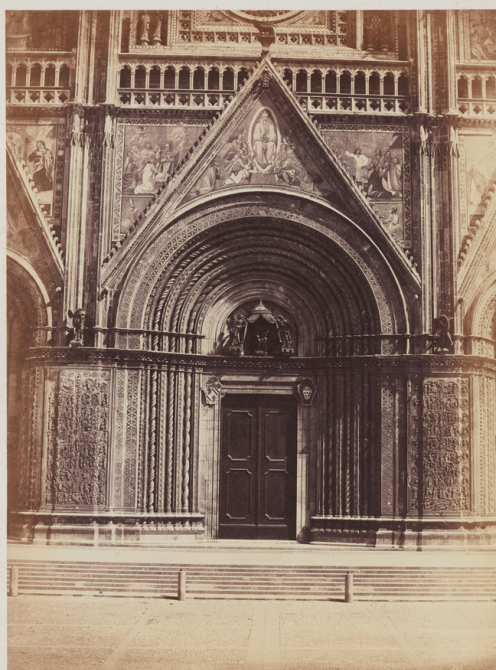


SCHEDA



*Oratorio
Porta principale del Duomo*

CD - CODICI

TSK - Tipo scheda	F
LIR - Livello catalogazione	C
NCT - CODICE UNIVOCO	
NCTR - Codice Regione	12
NCTN - Numero catalogo generale	01350276
ESC - Ente schedatore	ICCD
ECP - Ente competente per tutela	ICCD

OG - BENE CULTURALE

AMB - Ambito di tutela MiBACT	storico artistico
CTG - Categoria	DOCUMENTAZIONE DEL PATRIMONIO ARCHITETTONICO, DOCUMENTAZIONE DEL PATRIMONIO STORICO ARTISTICO
OGT - DEFINIZIONE BENE	
OGTD - Definizione	positivo
OGC - TRATTAMENTO CATALOGRAFICO	
OGCT - Trattamento catalografico	bene semplice
OGM - Modalità di	

individuazione	appartenenza ad una collezione o raccolta pubblica
-----------------------	--

OGR - Disponibilità del bene	bene disponibile
-------------------------------------	------------------

RV - RELAZIONI

RSE - RELAZIONI CON ALTRI BENI

RSER - Tipo relazione	è contenuto in
------------------------------	----------------

RSET - Tipo scheda	A
---------------------------	---

RSEC - Identificativo univoco della scheda	1200480936
---	------------

RSE - RELAZIONI CON ALTRI BENI

RSER - Tipo relazione	è compreso in
------------------------------	---------------

RSET - Tipo scheda	FF
---------------------------	----

RSED - Definizione del bene	collezione
------------------------------------	------------

RSEC - Identificativo univoco della scheda	1201254161
---	------------

LC - LOCALIZZAZIONE GEOGRAFICO - AMMINISTRATIVA

PVC - LOCALIZZAZIONE

PVCS - Stato	ITALIA
---------------------	--------

PVCR - Regione	Lazio
-----------------------	-------

PVCP - Provincia	RM
-------------------------	----

PVCC - Comune	Roma
----------------------	------

LDC - COLLOCAZIONE SPECIFICA

LDCT - Tipologia	ospizio
-------------------------	---------

LDCQ - Qualificazione	apostolico
------------------------------	------------

LDCN - Denominazione attuale	Conservatorio delle Zitelle
-------------------------------------	-----------------------------

LDCF - Uso	fototeca
-------------------	----------

LDCC - Complesso di appartenenza	Ospizio apostolico di S. Michele a Ripa Grande
---	--

LDCU - Indirizzo	via di S. Michele, 18
-------------------------	-----------------------

LDCM - Denominazione raccolta	Istituto Centrale per il Catalogo e la Documentazione
--------------------------------------	---

LDCS - Specifiche	depositi climatizzati
--------------------------	-----------------------

ACB - ACCESSIBILITA' DEL BENE

ACBA - Accessibilità	si
-----------------------------	----

UB - DATI PATRIMONIALI/INVENTARI/STIME/COLLEZIONI

UBF - UBICAZIONE BENE

UBFP - Fondo	Collezione Becchetti
---------------------	----------------------

UBFS - Serie archivistica	Grande formato, partizione 1°
----------------------------------	-------------------------------

UBFC - Collocazione	Grandi Formati (Alinari - invv. 8090-8100)
----------------------------	--

INV - ALTRI INVENTARI

INVN - Codice inventario	FB008095
---------------------------------	----------

INVD - Riferimento cronologico	1999-2000
---------------------------------------	-----------

AU - DEFINIZIONE CULTURALE

AUT - AUTORE/RESPONSABILITA'

AUTJ - Ente schedatore	ICCD
AUTH - Codice identificativo	AF000049
AUTN - Nome scelto di persona o ente	Fratelli Alinari
AUTP - Tipo intestazione	E
AUTA - Indicazioni cronologiche	1854-1920
AUTI - Indicazione del nome e dell'indirizzo	FRATELLI ALINARI/ FOTOGRAFI/ FIRENZE/ PRESSO LUIGI BARDI
AUTR - Ruolo	fotografo principale
AUTM - Motivazione/fonte	timbro

SG - SOGGETTO**SGT - SOGGETTO**

SGTI - Identificazione	Orvieto - Cattedrale di S. Maria Assunta
SGTD - Indicazioni sul soggetto	Orvieto - Cattedrale di S. Maria Assunta, portale maggiore della facciata

SGL - TITOLO

SGLT - Titolo proprio	Orvieto: porta principale del Duomo
SGLS - Specifiche titolo	manoscritto al recto del supporto secondario

DT - CRONOLOGIA**DTZ - CRONOLOGIA GENERICA**

DTZG - Fascia cronologica /periodo	XIX
---	-----

DTS - CRONOLOGIA SPECIFICA

DTSI - Da	1854
DTSV - Validità	post
DTSF - A	1863
DTSL - Validità	ca
DTM - Motivazione/fonte	bibliografia
DTT - Note	QUINTAVALLE 2003

LR - LUOGO E DATA DELLA RIPRESA**LRC - LOCALIZZAZIONE**

LRCS - Stato	ITALIA
LRCR - Regione	Umbria
LRCP - Provincia	TR
LRCC - Comune	Orvieto

MT - DATI TECNICI

MTX - Indicazione di colore	BN
MTC - MATERIA E TECNICA	
MTCM - Materia	carta
MTCT - Tecnica	albumina

MIS - MISURE

MISZ - Tipo di misura	altezzaxlunghezza
MISU - Unità di misura	mm
MISM - Valore	430x322
CO - CONSERVAZIONE E INTERVENTI	
STC - STATO DI CONSERVAZIONE	
STCC - Stato di conservazione	discreto
STCS - Specifiche	sbiadimento
RST - INTERVENTI	
RSTI - Tipo intervento	pulitura meccanica, condizionamento
RSTD - Riferimento cronologico	1995
RSTN	Studio Berselli
DA - DATI ANALITICI	
ISE - ISCRIZIONI/EMBLEMI/MARCHI/STEMMI/TIMBRI	
ISEP - Posizione	sul supporto primario: angolo inferiore destro
ISED - Definizione	iscrizione
ISEC - Classe di appartenenza	documentaria
ISEM - Materia e tecnica	fotografica
ISEI - Trascrizione	221
ISE - ISCRIZIONI/EMBLEMI/MARCHI/STEMMI/TIMBRI	
ISEP - Posizione	sul supporto secondario: recto
ISED - Definizione	timbro
ISEC - Classe di appartenenza	indicazione di responsabilità
ISEM - Materia e tecnica	a secco
ISEI - Trascrizione	FRATELLI ALINARI/ FOTOGRAFI/ FIRENZE/ PRESSO LUIGI BARDI
ISE - ISCRIZIONI/EMBLEMI/MARCHI/STEMMI/TIMBRI	
ISEP - Posizione	sul supporto secondario: recto
ISED - Definizione	iscrizione
ISEC - Classe di appartenenza	di titolazione
ISEM - Materia e tecnica	a inchiostro
ISEI - Trascrizione	Orvieto/ Porta principale del Duomo
NSC - Notizie storico-critiche	Posteriore alla fondazione della ditta Fratelli Alinari (1854), il timbro a secco impresso sul supporto secondario è genericamente in uso sino al 1863 circa (QUINTAVALLE 2003, p. 595).
TU - CONDIZIONE GIURIDICA E PROVVEDIMENTI DI TUTELA	
CDG - CONDIZIONE GIURIDICA	
CDGG - Indicazione generica	proprietà Stato
CDGS - Indicazione specifica	Istituto Centrale per il Catalogo e la Documentazione

CDGI - Indirizzo	via di S. Michele, 18 - 00153 Roma
ACQ - ACQUISIZIONE	
ACQT - Tipo acquisizione	acquisto
ACQN - Nome	Becchetti, Piero
ACQD - Riferimento cronologico	1992-1995
ACQL - Luogo acquisizione	Lazio/ RM/ Roma
ACQ - ACQUISIZIONE	
ACQT - Tipo acquisizione	donazione
ACQN - Nome	Becchetti, Alessandro
ACQD - Riferimento cronologico	2019
ACQL - Luogo acquisizione	Lazio/ RM/ Roma
BPT - Provvedimenti di tutela - sintesi	no
DO - DOCUMENTAZIONE	
FTA - DOCUMENTAZIONE FOTOGRAFICA	
FTAN - Codice identificativo	FB008095
FTAX - Genere	documentazione allegata
FTAP - Tipo	fotografia digitale (file)
FTAF - Formato	jpg
FTAA - Autore	Laboratorio fotografico ICCD
FTAD - Riferimento cronologico	2020
FTAK - Nome file originale	FB008095.jpg
BIB - BIBLIOGRAFIA	
BIBR - Abbreviazione	BECCHETTI 1978
BIBJ - Ente schedatore	ICCD
BIBH - Codice identificativo	BIB00001
BIBX - Genere	bibliografia di confronto
BIBF - Tipo	repertorio
BIBM - Riferimento bibliografico completo	Becchetti Piero, Fotografi e fotografia in Italia: 1839-1880, Roma, Quasar, 1978.
BIB - BIBLIOGRAFIA	
BIBR - Abbreviazione	Fotografia italiana dell'Ottocento 1979
BIBJ - Ente schedatore	ICCD
BIBH - Codice identificativo	BIB00004
BIBX - Genere	bibliografia di confronto
BIBF - Tipo	repertorio
BIBM - Riferimento bibliografico completo	Fotografia italiana dell'Ottocento, a cura di Marina Miraglia, Daniela Palazzoli, Italo Zannier, Milano-Firenze, Electa-Alinari, 1979.
BIB - BIBLIOGRAFIA	
BIBR - Abbreviazione	SESTI 1989
BIBJ - Ente schedatore	ICCD

BIBH - Codice identificativo	BIB00022
BIBX - Genere	bibliografia di confronto
BIBF - Tipo	catalogo mostra
BIBM - Riferimento bibliografico completo	Sesti Emanuela, Fratelli Alinari, in Alle origini della fotografia. Un itinerario toscano 1839-1880, catalogo della mostra, Firenze, Sala d'Arme di Palazzo Vecchio, 28 settembre-26 novembre 1989, a cura di Michele Falzone del Barbarò, Monica Maffioli, Emanuela Sesti, Firenze, Alinari, 1989.
BIB - BIBLIOGRAFIA	
BIBR - Abbreviazione	MAFFIOLI 2003
BIBJ - Ente schedatore	ICCD
BIBH - Codice identificativo	BIB00023
BIBX - Genere	bibliografia di confronto
BIBF - Tipo	catalogo mostra
BIBM - Riferimento bibliografico completo	Maffioli Monica, I Fratelli Alinari: una famiglia di fotografi. 1852-1920, in Fratelli Alinari. Fotografi a Firenze, 150 anni che illustrarono il mondo 1852/2002, catalogo della mostra, Firenze, Palazzo Strozzi, 2 febbraio-2 giugno 2003, a cura di Arturo Carlo Quintavalle, Monica Maffioli, Firenze, Alinari, 2003, pp. 21-55.
BIB - BIBLIOGRAFIA	
BIBR - Abbreviazione	QUINTAVALLE 2003
BIBJ - Ente schedatore	ICCD
BIBH - Codice identificativo	BIB00024
BIBX - Genere	bibliografia di confronto
BIBF - Tipo	monografia
BIBM - Riferimento bibliografico completo	Quintavalle Arturo Carlo, Gli Alinari, Firenze, Alinari, 2003.
BIBN - Note	p. 595
AD - ACCESSO AI DATI	
ADS - SPECIFICHE DI ACCESSO AI DATI	
ADSP - Profilo di accesso	1
ADSM - Motivazione	scheda contenente dati liberamente accessibili
CM - CERTIFICAZIONE E GESTIONE DEI DATI	
CMP - REDAZIONE E VERIFICA SCIENTIFICA	
CMPD - Anno di redazione	2020
CMPN - Responsabile ricerca e redazione	Mengoli, Elisa
FUR - Funzionario responsabile	Berardi, Elena