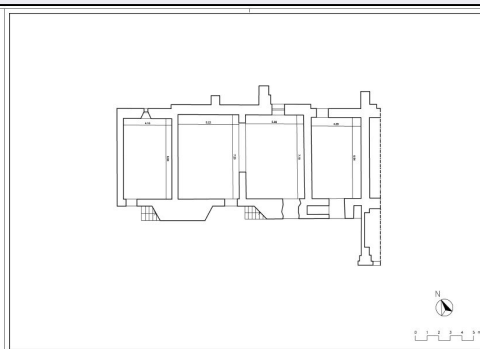


SCHEDA

RELAZIONE		RELAZIONE	
AVL	NCTR	NCTR	REGIONE
AVL	NCTR	NCTR	REGIONE
AVL	NCTR	NCTR	REGIONE
AVL	NCTR	NCTR	REGIONE

AVL NCTR NCTR REGIONE
AVL NCTR NCTR REGIONE
AVL NCTR NCTR REGIONE
AVL NCTR NCTR REGIONE



CD - CODICI

TSK - Tipo scheda	A
LIR - Livello ricerca	C
NCT - CODICE UNIVOCO	
NCTR - Codice regione	19
NCTN - Numero catalogo generale	00261131
ESC - Ente schedatore	R19CRICD
ECP - Ente competente	R19CRICD

RV - RELAZIONI

RVE - STRUTTURA COMPLESSA

RVEL - Livello	5
RVER - Codice bene radice	1900261131

OG - OGGETTO

OGT - OGGETTO

OGTD - Definizione tipologica	edificio
OGTQ - Qualificazione	di servizio

LC - LOCALIZZAZIONE GEOGRAFICO-AMMINISTRATIVA

PVC - LOCALIZZAZIONE GEOGRAFICO-AMMINISTRATIVA

PVCS - Stato	ITALIA
PVCR - Regione	Sicilia
PVCP - Provincia	SR
PVCC - Comune	Avola
PVCL - Località	borgo Marina Vecchia
PVCV - Altre vie di comunicazione	In posizione baricentrica rispetto al complesso.

CS - LOCALIZZAZIONE CATASTALE

CTL - Tipo di localizzazione localizzazione fisica

CTS - LOCALIZZAZIONE CATASTALE

CTSC - Comune	Avola
CTSF - Foglio/Data	86/2003
CTSN - Particelle	33/34/36

GP - GEOREFERENZIAZIONE TRAMITE PUNTO

GPI - Identificativo Punto	2
GPL - Tipo di localizzazione	localizzazione fisica
GPD - DESCRIZIONE DEL PUNTO	
GPDP - PUNTO	
GPDPX - Coordinata X	15.145493
GPDPY - Coordinata Y	36.899553
GPM - Metodo di georeferenziazione	punto esatto
GPT - Tecnica di georeferenziazione	rilievo da foto aerea senza sopralluogo
GPP - Proiezione e Sistema di riferimento	WGS84
GPB - BASE DI RIFERIMENTO	
GPBB - Descrizione sintetica	Google Maps
GPBT - Data	2020/11/17

AU - DEFINIZIONE CULTURALE**ATB - AMBITO CULTURALE**

ATBR - Riferimento all'intervento	costruzione
ATBD - Denominazione	maestranze locali
ATBM - Fonte dell'attribuzione	analisi stilistica

RE - NOTIZIE STORICHE**REN - NOTIZIA**

REN - Riferimento	intero bene
RENS - Notizia sintetica	costruzione
RENN - Notizia	Si suppone che in data 1726 Ludovico Tornabene, proprietario dell' 'impianto della tonnara, faccia edificare nell' ambito della riorganizzazione dell' intero complesso, effettuata con una spesa totale di 400 onze, l' alloggio dei lavoranti.
RENF - Fonte	bibliografia

REL - CRONOLOGIA, ESTREMO REMOTO

RELS - Secolo	XVIII
RELF - Frazione di secolo	secondo quarto
RELI - Data	1726/00/00
RELX - Validità	ca

REV - CRONOLOGIA, ESTREMO RECENTE

REVS - Secolo	XVIII
REVF - Frazione di secolo	secondo quarto
REVI - Data	1726/00/00
REVX - Validità	ca

RE - NOTIZIE STORICHE**REN - NOTIZIA**

REN R - Riferimento	intero bene
RENS - Notizia sintetica	mutamento funzionale
RENN - Notizia	Si desume dai dati rinvenuti nello Stato delle Sezioni del 1844 che in tale data la tonnara risultava inutilizzata, quindi dismessa; anche gli alloggi probabilmente non erano più abitati dai lavoratori dell'impianto.
RENF - Fonte	documenti d'archivio
REL - CRONOLOGIA, ESTREMO REMOTO	
RELS - Secolo	XIX
RELF - Frazione di secolo	secondo quarto
RELI - Data	1844/00/00
REV - CRONOLOGIA, ESTREMO RECENTE	
REVS - Secolo	XIX
REVF - Frazione di secolo	secondo quarto
REVI - Data	1844/00/00
SI - SPAZI	
SII - SUDDIVISIONE INTERNA	
SIIR - Riferimento	intero bene
SIIO - Tipo di suddivisione orizzontale	livelli continui
SIIN - Numero di piani	2
SIIP - Tipo di piani	p.t, p.1
IS - IMPIANTO STRUTTURALE	
IST - Configurazione strutturale primaria	Struttura portante in muratura continua in pietrame informe in origine intonacata, con pilastri in blocchi squadri di calcarenite a sostegno delle murature esterne sul lato nord.
ISS - ELEMENTI STRUTTURALI SUSSIDIARI	
ISSU - Ubicazione	prospetto nord
ISST - Tipo	pilastro
PN - PIANTA	
PNR - Riferimento alla parte	intero bene
PNT - PIANTA	
PNTQ - Riferimento piano o quota	p.t. p.1
PNTS - Schema	longitudinale
PNTF - Forma	rettangolare
FN - FONDAZIONI	
FNS - STRUTTURE	
FNSU - Ubicazione	intero bene
FNST - Tipo	continua
FNSQ - Qualificazione del tipo	superficiale
FNSC - Tecnica costruttiva	muratura omogenea
FNSM - Materiali	blocchi di calcarenite
SV - STRUTTURE VERTICALI	

SVC - TECNICA COSTRUTTIVA

SVCU - Ubicazione	muri perimetrali
SVCT - Tipo di struttura	parete
SVCC - Genere	in muratura
SVCQ - Qualificazione del genere	di pietrame informe
SVCM - Materiali	calcarenite

SO - STRUTTURE DI ORIZZONTAMENTO

SOU - Ubicazione	primo ambiente da sinistra
-------------------------	----------------------------

SOF - TIPO

SOFG - Genere	solaio
SOFF - Forma	piano

SOE - STRUTTURA

SOER - Riferimento	intero solaio
SOEC - Tecnica costruttiva	su travi
SOES - Specificazioni tecniche	orditura in legno

CP - COPERTURE

CPU - Ubicazione	primo ambiente da sinistra
-------------------------	----------------------------

CPF - CONFIGURAZIONE ESTERNA

CPFG - Genere	a tetto
CPFF - Forma	a falda unica

CPC - STRUTTURA E TECNICA

CPCR - Riferimento	intera copertura
CPCT - Struttura primaria	travatura su muri

CPM - MANTO DI COPERTURA

CPMR - Riferimento	intera copertura
CPMT - Tipo	tegole
CPMQ - Qualificazione del tipo	coppi
CPMM - Materiali	laterizio

SC - SCALE**SCL - SCALE**

SCLU - Ubicazione	interna
SCLG - Genere	scala
SCLO - Categoria	d'accesso (esterno)
SCLN - Quantità	1
SCLL - Collocazione	lato sud
SCLF - Forma planimetrica	rettilinea

SCS - SCHEMA STRUTTURALE

SCSR - Riferimento	intera struttura
SCST - Tipo	appoggiata su muri
SCSM - Materiali	calcarenite

CO - CONSERVAZIONE**STC - STATO DI CONSERVAZIONE**

STCR - Riferimento alla parte	intero bene
STCC - Stato di conservazione	rudere
STCO - Indicazioni specifiche	Crollo parziale delle strutture murarie e quasi totale delle strutture di orizzontamento, di copertura e del manto; erosione diffusa del materiale lapideo. Presenza di alterazioni biologiche, d'umidità e di piante infestanti. Mancanza degli infissi.

US - UTILIZZAZIONI**USA - USO ATTUALE**

USAR - Riferimento alla parte	intero bene
USAD - Uso	abbandono

USO - USO STORICO

USOR - Riferimento alla parte	intero bene
USOC - Riferimento cronologico	originario
USOD - Uso	alloggio dei pescatori

TU - CONDIZIONE GIURIDICA E VINCOLI**CDG - CONDIZIONE GIURIDICA**

CDGG - Indicazione generica	proprietà privata
CDGS - Indicazione specifica	Loreto Carlo
CDGS - Indicazione specifica	Loreto Elena
CDGS - Indicazione specifica	Loreto Maria
CDGS - Indicazione specifica	Loreto Maria Stella
CDGS - Indicazione specifica	Loreto Piero
CDGS - Indicazione specifica	Loreto Preziosa
CDGS - Indicazione specifica	Loreto Tommaso

NVC - PROVVEDIMENTI DI TUTELA

NVCT - Tipo provvedimento	D.L. 490/1999- titolo I
NVCE - Estremi provvedimento	1993/10/30//n.7234

NVC - PROVVEDIMENTI DI TUTELA

NVCT - Tipo provvedimento	D.L.490/1999-art.146
----------------------------------	----------------------

STU - STRUMENTI URBANISTICI

STUT - Strumenti in vigore	Piano Regolatore Generale/ 1972
-----------------------------------	---------------------------------

**STUN - Sintesi normativa
zona**

Zona A di carattere storico, artistico e di particolare pregio ambientale

DO - FONTI E DOCUMENTI DI RIFERIMENTO

FTA - DOCUMENTAZIONE FOTOGRAFICA

FTAX - Genere	documentazione allegata
FTAP - Tipo	fotografia digitale (file)
FTAD - Data	2003
FTAE - Ente proprietario	CRICD - Centro Regionale per l'Inventario e la Catalogazione
FTAC - Collocazione	CRICD sede
FTAN - Codice identificativo	R1900261131_061
FTAT - Note	Pianta a quota m. 1,50
FTAF - Formato	jpeg

FTA - DOCUMENTAZIONE FOTOGRAFICA

FTAX - Genere	documentazione allegata
FTAP - Tipo	fotografia digitale (file)
FTAD - Data	2003
FTAE - Ente proprietario	CRICD - Centro Regionale per l'Inventario e la Catalogazione
FTAC - Collocazione	CRICD sede
FTAN - Codice identificativo	R1900261131_062
FTAT - Note	pianta a quota m. 1,50 quotata
FTAF - Formato	jpeg

FTA - DOCUMENTAZIONE FOTOGRAFICA

FTAX - Genere	documentazione allegata
FTAP - Tipo	fotografia digitale (file)
FTAD - Data	2003
FTAE - Ente proprietario	CRICD - Centro Regionale per l'Inventario e la Catalogazione
FTAC - Collocazione	CRICD sede
FTAN - Codice identificativo	R1900261131_601
FTAF - Formato	jpeg

FTA - DOCUMENTAZIONE FOTOGRAFICA

FTAX - Genere	documentazione allegata
FTAP - Tipo	fotografia digitale (file)
FTAD - Data	2003
FTAE - Ente proprietario	CRICD - Centro Regionale per l'Inventario e la Catalogazione
FTAC - Collocazione	CRICD sede
FTAN - Codice identificativo	R1900261131_604
FTAF - Formato	jpeg

FTA - DOCUMENTAZIONE FOTOGRAFICA

FTAX - Genere	documentazione allegata
FTAP - Tipo	fotografia digitale (file)
FTAD - Data	2003
FTAE - Ente proprietario	CRICD - Centro Regionale per l'Inventario e la Catalogazione
FTAC - Collocazione	CRICD sede

FTAN - Codice identificativo	R1900261131_607
FTAF - Formato	jpeg
FTA - DOCUMENTAZIONE FOTOGRAFICA	
FTAX - Genere	documentazione allegata
FTAP - Tipo	fotografia digitale (file)
FTAD - Data	2003
FTAE - Ente proprietario	CRICD - Centro Regionale per l'Inventario e la Catalogazione
FTAC - Collocazione	CRICD sede
FTAN - Codice identificativo	R1900261131_609
FTAF - Formato	jpeg
FTA - DOCUMENTAZIONE FOTOGRAFICA	
FTAX - Genere	documentazione allegata
FTAP - Tipo	fotografia digitale (file)
FTAD - Data	2003
FTAE - Ente proprietario	CRICD - Centro Regionale per l'Inventario e la Catalogazione
FTAC - Collocazione	CRICD sede
FTAN - Codice identificativo	R1900261131_611
FTAF - Formato	jpeg
FNT - FONTI E DOCUMENTI	
FNTP - Tipo	Stato delle Sezioni
FNTD - Data	1844/00/00
FNTN - Nome archivio	Archivio di Stato di Siracusa
FNTS - Posizione	-
FNTI - Codice identificativo	CA261131A4
BIB - BIBLIOGRAFIA	
BIBX - Genere	bibliografia specifica
BIBA - Autore	Lippi Guidi Annalena
BIBD - Anno di edizione	1993
BIBH - Sigla per citazione	CB000457
BIBN - V., pp., nn.	p. 89-102
AD - ACCESSO AI DATI	
ADS - SPECIFICHE DI ACCESSO AI DATI	
ADSP - Profilo di accesso	1
ADSM - Motivazione	scheda contenente dati liberamente accessibili
CM - COMPILAZIONE	
CMP - COMPILAZIONE	
CMPD - Data	2003
CMPN - Nome	Casella M.
CMPN - Nome	Consiglio G.
CMPN - Nome	Di Natale M.
CMPN - Nome	D'Urso G.
CMPN - Nome	Incastrone F.

CMPN - Nome	Panuzzo I.
CMPN - Nome	Pennisi V.
CMPN - Nome	Santacroce S.
CMPN - Nome	Tranchina V.
FUR - Funzionario responsabile	Muti M.
RVM - TRASCRIZIONE PER INFORMATIZZAZIONE	
RVMD - Data	2020
RVMN - Nome	Sciortino, Silvia
AGG - AGGIORNAMENTO - REVISIONE	
AGGD - Data	2020
AGGN - Nome	Sciortino, Silvia
AGGE - Ente	R19CRICD
AGGF - Funzionario responsabile	Giuliano, Selima Giorgia