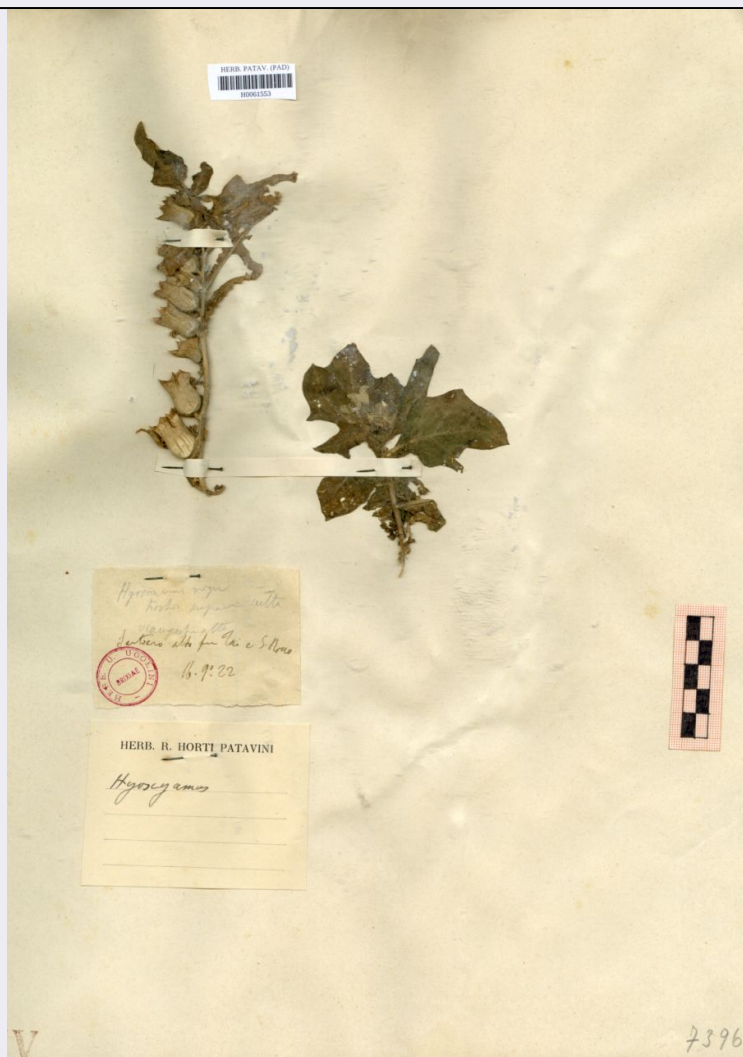


SCHEDA



CD - CODICI

TSK - Tipo scheda BNB

LIR - Livello ricerca P

NCT - CODICE UNIVOCO

NCTR - Codice regione 05

NCTN - Numero catalogo generale 00703935

ESC - Ente schedatore UNIPD

ECP - Ente competente S234

AC - ALTRI CODICI

ACI - Codice internazionale erbario PAD

ACK - Codice campione H0061553

ACN - Altro codice campione 7396

OG - OGGETTO

OGT - OGGETTO

OGTD - Definizione erbario

OGTE - Denominazione erbario Erbario delle Tre Venezie

| | |
|--|---------------------------|
| OGTR - Tipologia erbario | erbario fanerogamico |
| OGTC - Denominazione collezione/ raccolta | Erbario delle Tre Venezie |
| OGTZ - Tipologia collezione/ raccolta | collezione fanerogamica |
| OGTO - Tipologia contenitore | foglio |
| OGTK - Tipologia campione | essiccato |

SB - SISTEMATICA-BOTANICA

SBS - SISTEMATICA

| | |
|-----------------------------|------------|
| SBSF - Famiglia | Solanaceae |
| SBSN - Numero genere | 7396 |

NBN - NOMENCLATURA

| | |
|------------------------------------|---------------------|
| NBNA - Specie nome completo | Hyoscyamus niger L. |
|------------------------------------|---------------------|

NAA - NOMENCLATURA ATOMIZZATA

| | |
|-----------------------------|------------|
| NAAA - Genere | Hyoscyamus |
| NAAB - Specie nome | niger |
| NAAC - Specie autore | L. |

CBP - COMPOSIZIONE CAMPIONE

| | |
|-----------------------------------|---|
| CBPF - Numero fogli/ parti | 2 |
| CBPE - Numero etichette | 2 |
| CBPB - Numero buste | 0 |

SBE - CARTELLINI/ ETICHETTE

| | |
|--------------------------------------|------------------------------------|
| SBEI - Intestazione originale | HERB. R. HORTI PATAVINI |
| SBET - Testo | Sentiero altro fra Tai e San Rocco |
| SBEL - Lingua | italiano |
| SBEC - Caratteri lingua | latini |
| SBEA - Autografia | si |
| SBEG - Indicazioni grafiche | HERB. U. UGOLINI BRIXIAE |
| SBN - Note | solo le parti apicali |

LR - DATI DI RACCOLTA

LRV - LOCALITA' DI RACCOLTA

| | |
|--------------------------------------|-------------------------------------|
| LRVT - Tipo di localizzazione | località di raccolta - dati storici |
| LRVK - Continente | Europa |
| LRVS - Stato | Italia |
| LRVR - Regione | Veneto |
| LRVP - Provincia | Belluno |
| LRVC - Comune | Tai di Cadore |

LRD - LEGIT E DATA

| | |
|---------------------------|------------------|
| LRDA - Legit | Ugolini, Ugolino |
| LRDF - Data esatta | 1922/09/16 |

LC - LOCALIZZAZIONE GEOGRAFICO-AMMINISTRATIVA

PVC - LOCALIZZAZIONE GEOGRAFICO-AMMINISTRATIVA ATTUALE

| | |
|-------------------------|--------|
| PVCS - Stato | ITALIA |
| PVCR - Regione | Veneto |
| PVCP - Provincia | PD |
| PVCC - Comune | Padova |
| PVCL - Località | PADOVA |

LDC - COLLOCAZIONE SPECIFICA

| | |
|---|-----------------------------|
| LDCT - Tipologia | palazzo |
| LDCQ - Qualificazione | pubblico |
| LDCN - Denominazione attuale | Palazzina del prefetto (ex) |
| LDCC - Complesso di appartenenza | Orto Botanico di Padova |

CO - CONSERVAZIONE**STC - STATO DI CONSERVAZIONE**

| | |
|--------------------------------------|----------|
| STCT - Tipo | secco |
| STCC - Stato di conservazione | mediocre |

TU - CONDIZIONE GIURIDICA E VINCOLI**ACQ - ACQUISIZIONE**

| | |
|---------------------------------|----------|
| ACQT - Tipo acquisizione | acquisto |
|---------------------------------|----------|

CDG - CONDIZIONE GIURIDICA

| | |
|------------------------------------|--|
| CDGG - Indicazione generica | proprietà Ente pubblico non territoriale |
|------------------------------------|--|

DO - FONTI E DOCUMENTI DI RIFERIMENTO**FTA - DOCUMENTAZIONE FOTOGRAFICA**

| | |
|-------------------------------------|----------------------------|
| FTAX - Genere | documentazione allegata |
| FTAP - Tipo | fotografia digitale (file) |
| FTAA - Autore | Paneghel, Francesca |
| FTAD - Data | 2020/11/18 |
| FTAE - Ente proprietario | Università di Padova |
| FTAN - Codice identificativo | unipdmbH054a |
| FTAF - Formato | jpg |

AD - ACCESSO AI DATI**ADS - SPECIFICHE DI ACCESSO AI DATI**

| | |
|----------------------------------|----------------------------------|
| ADSP - Profilo di accesso | 2 |
| ADSM - Motivazione | scheda contenente dati personali |

CM - COMPILAZIONE**CMP - COMPILAZIONE**

| | |
|---------------------------------------|---------------------|
| CMPD - Data | 2020 |
| CMPN - Nome | Paneghel, Francesca |
| RSR - Referente scientifico | Marcucci, Rossella |
| FUR - Funzionario responsabile | Majoli, Luca |

