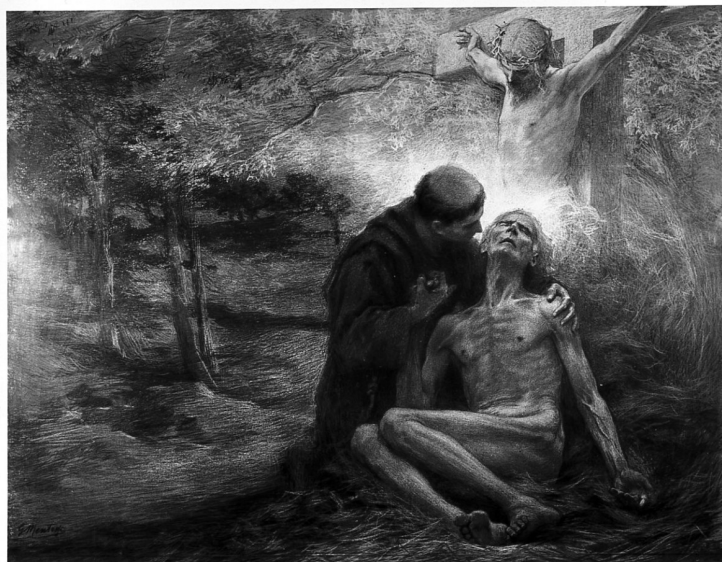


SCHEDA



CD - CODICI

TSK - Tipo Scheda	D
LIR - Livello ricerca	P
NCT - CODICE UNIVOCO	
NCTR - Codice regione	09
NCTN - Numero catalogo generale	00741472
ESC - Ente schedatore	M443
ECP - Ente competente	M443

OG - OGGETTO

OGT - OGGETTO	
OGTD - Definizione	disegno

SGT - SOGGETTO

SGTI - Identificazione	San Francesco e la povertà
------------------------	----------------------------

LC - LOCALIZZAZIONE GEOGRAFICO-AMMINISTRATIVA

PVC - LOCALIZZAZIONE GEOGRAFICO-AMMINISTRATIVA ATTUALE

PVCS - Stato	Italia
PVCR - Regione	Toscana
PVCP - Provincia	FI
PVCC - Comune	Firenze

LDC - COLLOCAZIONE SPECIFICA

LDCT - Tipologia	palazzo
LDCQ - Qualificazione	statale
LDCN - Denominazione attuale	Palazzo Pitti
LDCC - Complesso di appartenenza	Palazzo Pitti e Giardino di Boboli
LDCU - Indirizzo	piazza Pitti, 1
LDCM - Denominazione	

raccolta	Galleria d'Arte Moderna
LDCS - Specifiche	Magazzini Quercia pila
UB - UBICAZIONE E DATI PATRIMONIALI	
UBO - Ubicazione originaria	SC
INV - INVENTARIO DI MUSEO O SOPRINTENDENZA	
INVN - Numero	Gen. 1059
INVD - Data	1936/1937
INV - INVENTARIO DI MUSEO O SOPRINTENDENZA	
INVN - Numero	Com. 255
INVD - Data	1975 post
DT - CRONOLOGIA	
DTZ - CRONOLOGIA GENERICA	
DTZG - Secolo	sec. XX
DTS - CRONOLOGIA SPECIFICA	
DTSI - Da	1931
DTSV - Validità	ante
DTSF - A	1931
DTSL - Validità	ante
DTM - Motivazione cronologia	contesto
AU - DEFINIZIONE CULTURALE	
AUT - AUTORE	
AUTM - Motivazione dell'attribuzione	documentazione
AUTN - Nome scelto	Mentessi Giuseppe
AUTA - Dati anagrafici	1857/ 1931
AUTH - Sigla per citazione	00009027
MT - DATI TECNICI	
MTC - Materia e tecnica	carta/ pastello
MIS - MISURE	
MISU - Unità	mm
MISA - Altezza	101
MISL - Larghezza	136
CO - CONSERVAZIONE	
STC - STATO DI CONSERVAZIONE	
STCC - Stato di conservazione	buono
DA - DATI ANALITICI	
DES - DESCRIZIONE	
DESO - Indicazioni sull'oggetto	NR (recupero pregresso)
DESI - Codifica Iconclass	11 H (FRANCESCO)4
DESS - Indicazioni sul soggetto	Personaggi: San Francesco d'Assisi.

ISR - ISCRIZIONI

ISRC - Classe di appartenenza	documentaria
ISRS - Tecnica di scrittura	non determinabile
ISRP - Posizione	in basso a sinistra
ISRI - Trascrizione	G. MENTESSI

ISR - ISCRIZIONI

ISRC - Classe di appartenenza	documentaria
ISRS - Tecnica di scrittura	non determinabile
ISRP - Posizione	sul recto, sul supporto dell'intelaiatura, etichetta
ISRI - Trascrizione	R.GALLERIA D'ARTE MODERNA-FIRENZE/MENTESSI GIUSEPPE/S.FRANCESCO

TU - CONDIZIONE GIURIDICA E VINCOLI**ACQ - ACQUISIZIONE**

ACQT - Tipo acquisizione	donazione
ACQN - Nome	Alinari V.
ACQD - Data acquisizione	1908

CDG - CONDIZIONE GIURIDICA

CDGG - Indicazione generica	proprietà Ente pubblico territoriale
CDGS - Indicazione specifica	Comune di Firenze (di pertinenza della Galleria d'Arte Moderna di Palazzo Pitti)

DO - FONTI E DOCUMENTI DI RIFERIMENTO**FTA - DOCUMENTAZIONE FOTOGRAFICA**

FTAX - Genere	documentazione allegata
FTAP - Tipo	fotografia b/n
FTAN - Codice identificativo	SBAS FI 159169

FNT - FONTI E DOCUMENTI

FNTP - Tipo	inventario
FNTT - Denominazione	Catalogo Generale
FNTD - Data	1936/ 1937
FNTF - Foglio/Carta	1059
FNTN - Nome archivio	Firenze/ Archivio Galleria d'Arte Moderna
FNTS - Posizione	s.s.
FNTI - Codice identificativo	Cat. Gen 1936/1937

FNT - FONTI E DOCUMENTI

FNTP - Tipo	inventario
FNTT - Denominazione	Inventario Comune di Firenze
FNTD - Data	1912-
FNTF - Foglio/Carta	255
FNTN - Nome archivio	Firenze/ Archivio Galleria d'Arte Moderna
FNTS - Posizione	s.s.
FNTI - Codice identificativo	comune 1912

BIB - BIBLIOGRAFIA**BIBX - Genere** bibliografia di confronto**BIBA - Autore** Giuseppe Mentessi**BIBD - Anno di edizione** 1972**BIBH - Sigla per citazione** 00012701**BIB - BIBLIOGRAFIA****BIBX - Genere** bibliografia di confronto**BIBA - Autore** Roma disegni**BIBD - Anno di edizione** 1999**BIBH - Sigla per citazione** 00012702**BIB - BIBLIOGRAFIA****BIBX - Genere** bibliografia specifica**BIBA - Autore** Galleria arte**BIBD - Anno di edizione** 2008**BIBH - Sigla per citazione** 00014403**BIBN - V., pp., nn.** V. II, p. 1377, n. 5059**AD - ACCESSO AI DATI****ADS - SPECIFICHE DI ACCESSO AI DATI****ADSP - Profilo di accesso** 1**ADSM - Motivazione** scheda contenente dati liberamente accessibili**CM - COMPILAZIONE****CMP - COMPILAZIONE****CMPD - Data** 2009**CMPN - Nome** Gavioli V.**FUR - Funzionario responsabile** Giusti A.**FUR - Funzionario responsabile** Sframeli M.