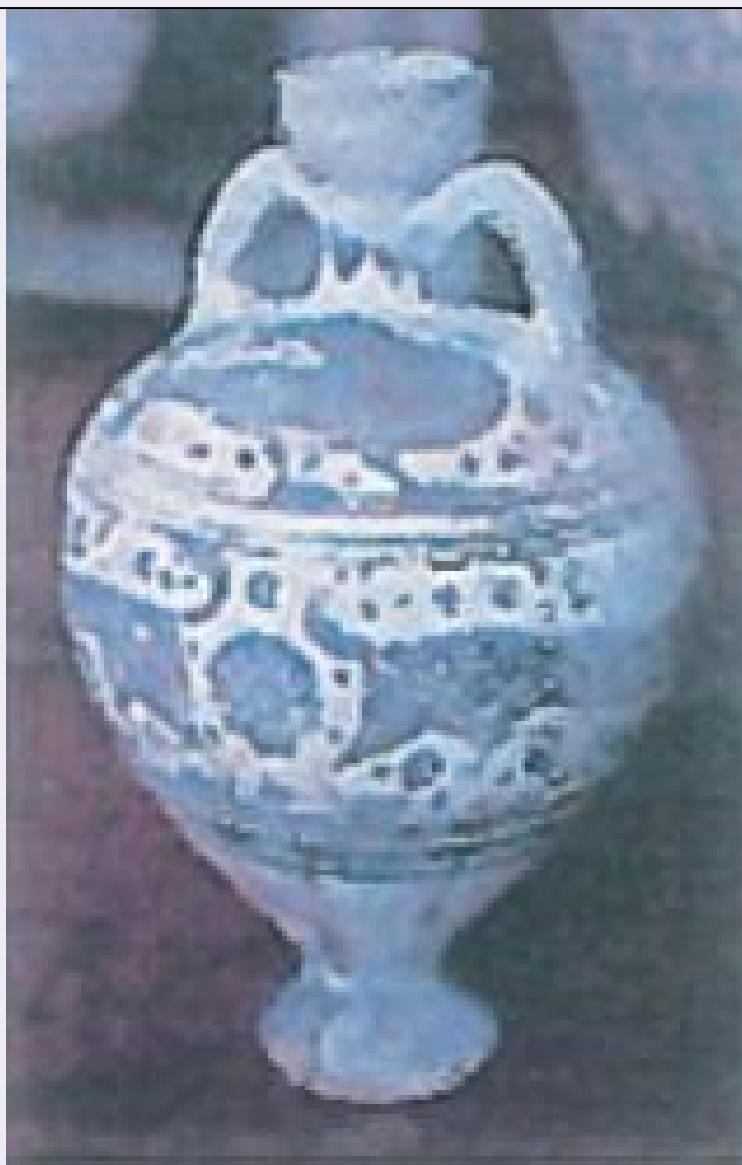


SCHEDA



CD - CODICI

TSK - Tipo Scheda OA

LIR - Livello ricerca I

NCT - CODICE UNIVOCO

NCTR - Codice regione 03

NCTN - Numero catalogo generale 03269842

ESC - Ente schedatore S302

ECP - Ente competente S302

OG - OGGETTO

OGT - OGGETTO

OGTD - Definizione anfora

SGT - SOGGETTO

SGTI - Identificazione cervo, due pantere e due uccelli

LC - LOCALIZZAZIONE GEOGRAFICO-AMMINISTRATIVA

PVC - LOCALIZZAZIONE GEOGRAFICO-AMMINISTRATIVA ATTUALE

PVCS - Stato	ITALIA
PVCR - Regione	Lombardia
PVCP - Provincia	MN
PVCC - Comune	Curtatone
LDC - COLLOCAZIONE SPECIFICA	

DT - CRONOLOGIA

DTZ - CRONOLOGIA GENERICA	
DTZG - Secolo	VI a.C.
DTS - CRONOLOGIA SPECIFICA	
DTSI - Da	600
DTSF - A	501
DTM - Motivazione cronologia	documentazione

AU - DEFINIZIONE CULTURALE

ATB - AMBITO CULTURALE	
ATBD - Denominazione	manifattura etrusca
ATBM - Motivazione dell'attribuzione	documentazione

MT - DATI TECNICI

MTC - Materia e tecnica	terracotta/ pittura
MIS - MISURE	
MISU - Unità	cm
MISA - Altezza	16,9
MISD - Diametro	10,5

CO - CONSERVAZIONE

STC - STATO DI CONSERVAZIONE	
STCC - Stato di conservazione	discreto

DA - DATI ANALITICI

DES - DESCRIZIONE	
DESO - Indicazioni sull'oggetto	Anforetta etrusco-corinzia con raffigurazione su due ordini: cervo e due pantere; due uccelli.
DESI - Codifica Iconclass	25F24(CERVO) : 25F23(PANTERA) : 25F3
DESS - Indicazioni sul soggetto	ANIMALI: CERVO; PANTERE; UCCELLI.

TU - CONDIZIONE GIURIDICA E VINCOLI

CDG - CONDIZIONE GIURIDICA	
CDGG - Indicazione generica	proprietà privata
NVC - PROVVEDIMENTI DI TUTELA	
NVCT - Tipo provvedimento	DLgs n. 42/2004, art. 10, co. 3
NVCE - Estremi provvedimento	2019/02/05

DO - FONTI E DOCUMENTI DI RIFERIMENTO

FTA - DOCUMENTAZIONE FOTOGRAFICA

FTAX - Genere	documentazione allegata
FTAP - Tipo	riproduzione di fotografia da fonte archivistica
FTAN - Codice identificativo	FOTO_03269842

FNT - FONTI E DOCUMENTI

FNTP - Tipo	riproduzione del provvedimento di tutela
FNTD - Data	2019/02/05

FNT - FONTI E DOCUMENTI

FNTP - Tipo	relazione storico artistica
FNTD - Data	2019/02/05

AD - ACCESSO AI DATI**ADS - SPECIFICHE DI ACCESSO AI DATI**

ADSP - Profilo di accesso	3
ADSM - Motivazione	scheda di bene a rischio

CM - COMPILAZIONE**CMP - COMPILAZIONE**

CMPD - Data	2020
CMPN - Nome	Carraro, Giada
FUR - Funzionario responsabile	Piazza, Filippo

AN - ANNOTAZIONI