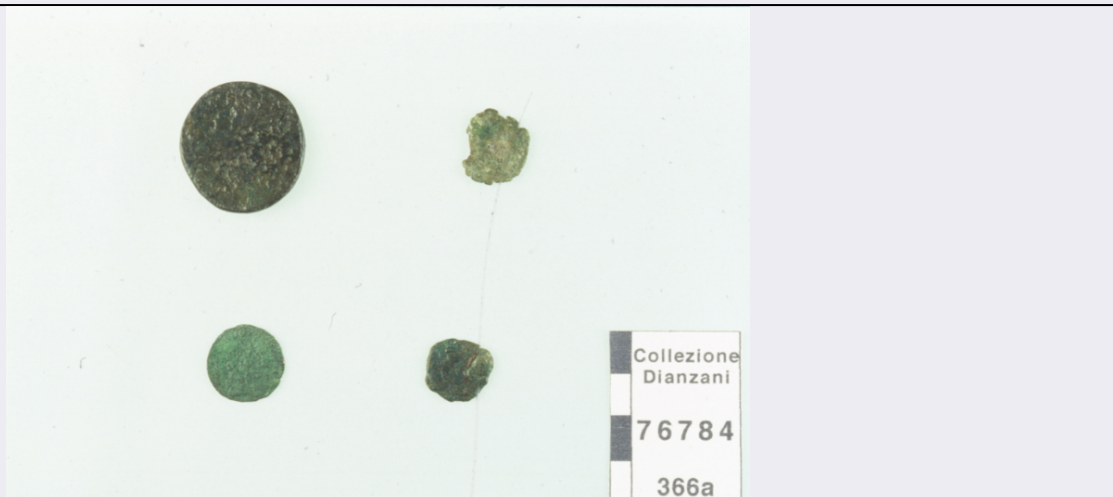


SCHEDA



CD - CODICI

TSK - Tipo Scheda	RA
LIR - Livello ricerca	P
NCT - CODICE UNIVOCO	
NCTR - Codice regione	01
NCTN - Numero catalogo generale	00089011
ESC - Ente schedatore	M380
ECP - Ente competente	M380
EPR - Ente proponente	0000

OG - OGGETTO

OGT - OGGETTO	
OGTD - Definizione	sesterzio
CLS - Classe e produzione	monete

LC - LOCALIZZAZIONE GEOGRAFICO-AMMINISTRATIVA

PVC - LOCALIZZAZIONE GEOGRAFICO-AMMINISTRATIVA ATTUALE

PVCS - Stato	ITALIA
PVCR - Regione	Piemonte
PVCP - Provincia	TO
PVCC - Comune	Torino

LDC - COLLOCAZIONE SPECIFICA

LDCT - Tipologia	palazzo
LDCQ - Qualificazione	reale
LDCN - Denominazione	Palazzo Reale
LDCC - Complesso monumentale di appartenenza	Palazzo Reale
LDCU - Indirizzo	Piazzetta Reale, 1
LDCM - Denominazione raccolta	Musei Reali - Museo di Antichità

LA - ALTRE LOCALIZZAZIONI GEOGRAFICO-AMMINISTRATIVE

TCL - Tipo di localizzazione	luogo di provenienza
PRV - LOCALIZZAZIONE GEOGRAFICO-AMMINISTRATIVA	
PRVS - Stato	ITALIA
PRVR - Regione	NR
PRVP - Provincia	NR
PRVC - Comune	NR
PRC - COLLOCAZIONE SPECIFICA	
PRCD - Denominazione	NR
PRCM - Denominazione raccolta	Collezione Dianzani
UB - DATI PATRIMONIALI	
INV - INVENTARIO DI MUSEO O SOPRINTENDENZA	
INVN - Numero	76784
INVD - Data	1999
INV - INVENTARIO DI MUSEO O SOPRINTENDENZA	
INVN - Numero	366a
INVD - Data	1993
DT - CRONOLOGIA	
DTZ - CRONOLOGIA GENERICA	
DTZG - Fascia cronologica di riferimento	Secc. I - III d.C.
DTS - CRONOLOGIA SPECIFICA	
DTSI - Da	1 d.C.
DTSF - null	299 d.C.
DTM - Motivazione cronologia	analisi stilistica
MT - DATI TECNICI	
MTC - Materia e tecnica	bronzo, coniazione
MIS - MISURE	
MISU - Unita'	cm
MISD - Diametro	2.9
MISS - Spessore	0.4
DA - DATI ANALITICI	
DES - DESCRIZIONE	
DESO - Indicazioni sull'oggetto	Illeggibile.
CO - CONSERVAZIONE	
STC - STATO DI CONSERVAZIONE	
STCC - Stato di conservazione	integro
STCS - Indicazioni specifiche	Molto corrosivo
RS - RESTAURI E ANALISI	
RST - RESTAURI	
RSTD - Data	2002

RSTE - Ente responsabile	S64
RSTN - Nome operatore	Docilia snc
TU - CONDIZIONE GIURIDICA E VINCOLI	
CDG - CONDIZIONE GIURIDICA	
CDGG - Indicazione generica	proprietà Stato
DO - FONTI E DOCUMENTI DI RIFERIMENTO	
FTA - DOCUMENTAZIONE FOTOGRAFICA	
FTAX - Genere	documentazione esistente
FTAP - Tipo	fotografia b/n
FTAN - Codice identificativo	SA TO 148773
FTA - DOCUMENTAZIONE FOTOGRAFICA	
FTAX - Genere	documentazione allegata
FTAP - Tipo	diapositiva colore
FTAN - Codice identificativo	SA TO 127436
AD - ACCESSO AI DATI	
ADS - SPECIFICHE DI ACCESSO AI DATI	
ADSP - Profilo di accesso	1
ADSM - Motivazione	scheda contenente dati liberamente accessibili
CM - COMPILAZIONE	
CMP - COMPILAZIONE	
CMPD - Data	1993
CMPN - Nome	Leone R.
FUR - Funzionario responsabile	Spagnolo G.
AGG - AGGIORNAMENTO	
AGGD - Data	2015
AGGN - Nome	Deodato A.
AGGF - Funzionario responsabile	Spagnolo G.