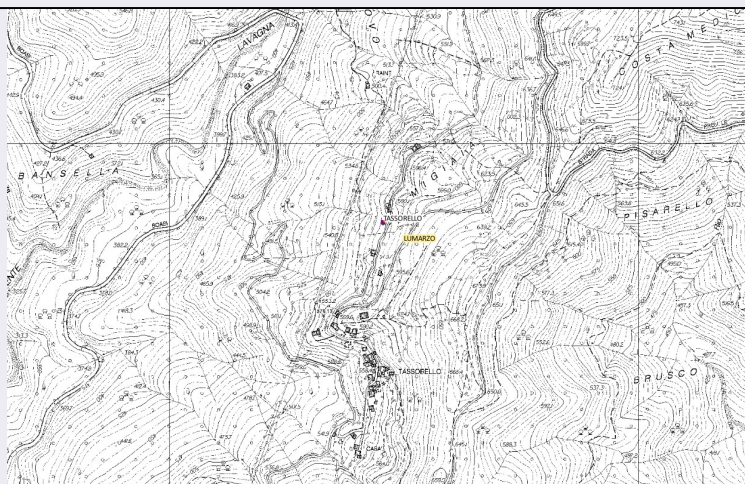


# SCHEDA



## CD - CODICI

TSK - Tipo scheda	SI
LIR - Livello ricerca	I
<b>NCT - CODICE UNIVOCO</b>	
NCTR - Codice regione	07
NCTN - Numero catalogo generale	00373996
ESC - Ente schedatore	S236
ECP - Ente competente	S236

## OG - OGGETTO

### OGT - OGGETTO

OGTD - Definizione	area ad uso funerario
OGTT - Precisazione tipologica	tombe
OGTA - Livello di individuazione	sito individuato sulla base di dati bibliografici
OGTN - Denominazione e numero sito	Tassorello

## LC - LOCALIZZAZIONE GEOGRAFICO-AMMINISTRATIVA

### PVC - LOCALIZZAZIONE GEOGRAFICO-AMMINISTRATIVA

PVCS - Stato	ITALIA
PVCR - Regione	Liguria
PVCP - Provincia	GE
PVCC - Comune	Lumarzo

## GP - GEOREFERENZIAZIONE TRAMITE PUNTO

### GPD - DESCRIZIONE DEL PUNTO

GPDP - PUNTO	
GPB - BASE DI RIFERIMENTO	

## DT - CRONOLOGIA

### DTZ - CRONOLOGIA GENERICA

<b>DTZG - Fascia cronologica di riferimento</b>	PERIODIZZAZIONI/ PROTOSTORIA/ Età del Ferro
<b>DTM - Motivazione cronologia</b>	analisi dei materiali
<b>DA - DATI ANALITICI</b>	
<b>NSC - Notizie storico-critiche</b>	Nel 1932, in comune di Lumarzo, in località Colletta, a circa quattrocento metri da Tassorello in un'area pianeggiante nei pressi della chiesetta di San Martino del Vento, furono rinvenute, alla profondità di circa 50 cm dal piano di campagna, due tombe a cassetta litica, che contenevano, secondo testimoni oculari, tre vasi di impasto ciascuna (Sena 1981, pp. 37-38). Da notare inoltre come la collina che domina la zona, fra Tasso e Craviasco, è localmente chiamata Castelà (Castellaro).
<b>NCS - Interpretazione</b>	tombe a cassetta dell'età del Ferro
<b>MTP - MATERIALI PRESENTI</b>	
<b>MTPS - Densità</b>	NR
<b>TU - CONDIZIONE GIURIDICA E VINCOLI</b>	
<b>CDG - CONDIZIONE GIURIDICA</b>	
<b>CDGG - Indicazione generica</b>	dato non disponibile
<b>DO - FONTI E DOCUMENTI DI RIFERIMENTO</b>	
<b>FTA - DOCUMENTAZIONE FOTOGRAFICA</b>	
<b>FTAX - Genere</b>	documentazione allegata
<b>FTAP - Tipo</b>	fotografia digitale (file)
<b>FTAN - Codice identificativo</b>	373996
<b>BIL - Citazione completa</b>	Sena F. 1981 L'Alta Fontanabuona (Lumarzo - Neirone - Tribogna), Rapallo, Scuola Tipografica Emiliani, 216 pp.
<b>AD - ACCESSO AI DATI</b>	
<b>ADS - SPECIFICHE DI ACCESSO AI DATI</b>	
<b>ADSP - Profilo di accesso</b>	3
<b>ADSM - Motivazione</b>	scheda di bene non adeguatamente sorvegliabile
<b>CM - COMPILAZIONE</b>	
<b>CMP - COMPILAZIONE</b>	
<b>CMPD - Data</b>	2020
<b>CMPN - Nome</b>	Gabriele Martino
<b>FUR - Funzionario responsabile</b>	Costa, Stefano