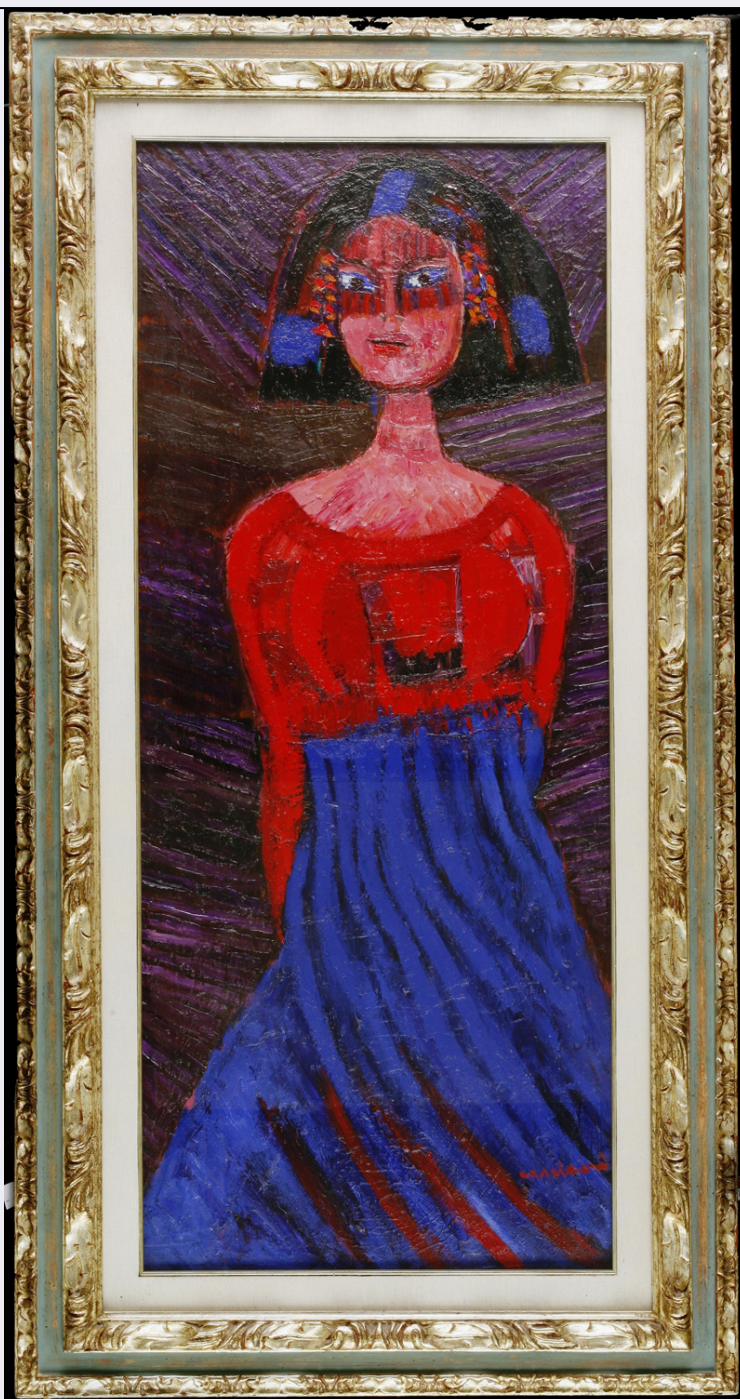


SCHEDA



CD - CODICI

TSK - Tipo Scheda OA

LIR - Livello ricerca C

NCT - CODICE UNIVOCO

NCTR - Codice regione 18

NCTN - Numero catalogo
generale 00167572

ESC - Ente schedatore S285

ECP - Ente competente S285

OG - OGGETTO

OGT - OGGETTO

OGTD - Definizione dipinto

OGTV - Identificazione	opera isolata
SGT - SOGGETTO	
SGTI - Identificazione	Il corpetto rosso
SGTT - Titolo	Il corpetto rosso
LC - LOCALIZZAZIONE GEOGRAFICO-AMMINISTRATIVA	
PVC - LOCALIZZAZIONE GEOGRAFICO-AMMINISTRATIVA ATTUALE	
PVCS - Stato	ITALIA
PVCR - Regione	Calabria
PVCP - Provincia	RC
PVCC - Comune	Reggio di Calabria
PVCL - Località	REGGIO DI CALABRIA
LDC - COLLOCAZIONE SPECIFICA	
LDCT - Tipologia	museo
LDCQ - Qualificazione	d'arte
LDCN - Denominazione attuale	Palazzo della Cultura "Pasquino Crupi"
LDCU - Indirizzo	Via Emilio Cuzzocrea
LDCM - Denominazione raccolta	Collezione beni confiscati Campolo
LDCS - Specifiche	Secondo piano, Sala Mattia Preti
DT - CRONOLOGIA	
DTZ - CRONOLOGIA GENERICA	
DTZG - Secolo	XX
DTZS - Frazione di secolo	seconda metà
DTS - CRONOLOGIA SPECIFICA	
DTSI - Da	1950
DTSV - Validità	post
DTSF - A	1992
DTSL - Validità	ante
DTM - Motivazione cronologia	analisi stilistica
AU - DEFINIZIONE CULTURALE	
AUT - AUTORE	
AUTR - Riferimento all'intervento	pittore
AUTM - Motivazione dell'attribuzione	firma
AUTN - Nome scelto	Cassinari Bruno
AUTA - Dati anagrafici	1912/ 1992
AUTH - Sigla per citazione	S285A198
MT - DATI TECNICI	
MTC - Materia e tecnica	tela/ pittura
MIS - MISURE	
MISU - Unità	cm

MISA - Altezza	120
MISL - Larghezza	50
CO - CONSERVAZIONE	
STC - STATO DI CONSERVAZIONE	
STCC - Stato di conservazione	discreto
DA - DATI ANALITICI	
DES - DESCRIZIONE	
DESO - Indicazioni sull'oggetto	Il dipinto è realizzato ad acrilico su tela e racchiuso in una cornice. Una figura femminile occupa tutto il piano della tela stagliandosi su uno sfondo cromatico fortemente materico. Spicca il corpetto che dà il titolo all'opera, di un rosso acceso che si ripropone anche nelle pennellate sul volto della donna - quasi a disegnare una sorta di maschera - e sulla gonna di un blu anch'esso molto vivace.
DESI - Codifica Iconclass	31AA: 41D26(CORPETTO) : 22C4(ROSSO)
DESS - Indicazioni sul soggetto	Personaggi: figura femminile.
ISR - ISCRIZIONI	
ISRC - Classe di appartenenza	firma
ISRL - Lingua	italiano
ISRS - Tecnica di scrittura	a pennello
ISRT - Tipo di caratteri	corsivo minuscolo
ISRP - Posizione	In basso a destra
ISRI - Trascrizione	"cassinari"
STM - STEMMI, EMBLEMI, MARCHI	
STMC - Classe di appartenenza	timbro
STMQ - Qualificazione	di collezione
STMU - Quantità	3
STMP - Posizione	Sul telaio
STMD - Descrizione	Timbro rosso: "Collezione FRATTINI"
NSC - Notizie storico-critiche	La pittura di Cassinari si ispira in un primo momento all'arte espressionista, dei fauves, e poi in particolare di Vincent Van Gogh; conosce in seguito le suggestioni dell'opera di Amedeo Modigliani e, in maniera determinante, di Pablo Picasso. Da un linguaggio pittorico cromatico e formale esasperato e aggressivo, nella seconda metà del secolo la ricerca di Cassinari si sposta su una più ferrea dialettica tra colore e struttura: i ritratti femminili, a mezzo busto o a figura intera come quello in oggetto, sono ricorrenti proprio in questi anni. L'opera fa parte di un nucleo di dipinti provenienti dalla confisca di 104 opere in danno di Gioacchino Campolo, emessa dal Tribunale di Reggio Calabria; a seguito di assegnazione derivante dal suddetto sequestro, essa è di proprietà demaniale.
TU - CONDIZIONE GIURIDICA E VINCOLI	
ACQ - ACQUISIZIONE	
ACQT - Tipo acquisizione	confisca
ACQN - Nome	Stato italiano

ACQD - Data acquisizione	2016
CDG - CONDIZIONE GIURIDICA	
CDGG - Indicazione generica	proprietà Stato
CDGS - Indicazione specifica	Ministero dei Beni e delle Attività Culturali e del Turismo
NVC - PROVVEDIMENTI DI TUTELA	
NVCT - Tipo provvedimento	DLgs n. 42/2004, art. 10, co. 1
NVCE - Estremi provvedimento	2016/05/09
DO - FONTI E DOCUMENTI DI RIFERIMENTO	
FTA - DOCUMENTAZIONE FOTOGRAFICA	
FTAX - Genere	documentazione allegata
FTAP - Tipo	fotografia digitale (file)
FTAN - Codice identificativo	SABAP_RC_CAMP_167572
FNT - FONTI E DOCUMENTI	
FNTP - Tipo	riproduzione del provvedimento di tutela
FNTD - Data	2016
FNTN - Nome archivio	Archivio SR CAL
FNTS - Posizione	Archivio SR CAL
FNTI - Codice identificativo	DEC_N89_2016_042
BIB - BIBLIOGRAFIA	
BIBX - Genere	bibliografia di corredo
BIBA - Autore	AA VV
BIBD - Anno di edizione	2013
BIBH - Sigla per citazione	S285B486
BIB - BIBLIOGRAFIA	
BIBX - Genere	bibliografia di corredo
BIBA - Autore	Bertelli C./ Briganti G./ Giuliano A.
BIBD - Anno di edizione	1992
BIBH - Sigla per citazione	S285B487
BIBN - V., pp., nn.	v. IV, pp. 476- 78
MST - MOSTRE	
MSTT - Titolo	Arte torna Arte. Un patrimonio restituito
MSTL - Luogo	Reggio Calabria
MSTD - Data	2013
AD - ACCESSO AI DATI	
ADS - SPECIFICHE DI ACCESSO AI DATI	
ADSP - Profilo di accesso	1
ADSM - Motivazione	scheda contenente dati liberamente accessibili
CM - COMPILAZIONE	
CMP - COMPILAZIONE	
CMPD - Data	2020

CMPN - Nome	Tebala, Valentina Elvira
FUR - Funzionario responsabile	Vinci, Daniela
AN - ANNOTAZIONI	
OSS - Osservazioni	Sul telaio a sinistra è riportata la sigla: "CV 1651". In alto: "5/2372 'Il corpetto rosso' firmato cassinari". In basso a sinistra: "STUDIO CASSINARI 1948" e una firma illeggibile. Sul retro della cornice, in alto a sinistra: "26 R, Tela bianca filo aperto".