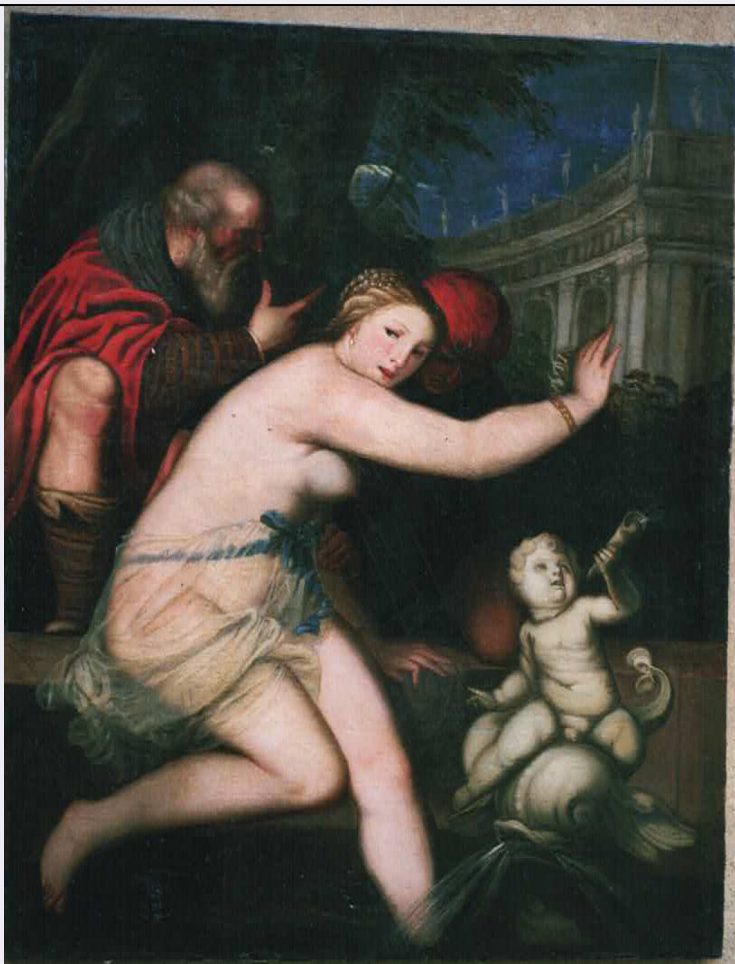


SCHEDA



CD - CODICI

TSK - Tipo Scheda	VeAC
LIR - Livello ricerca	C
NCT - CODICE UNIVOCO	
NCTR - Codice regione	04
NCTN - Numero catalogo generale	00617944
ESC - Ente schedatore	AI482
ECP - Ente competente	S222

LC - LOCALIZZAZIONE GEOGRAFICO-AMMINISTRATIVA

PVC - LOCALIZZAZIONE GEOGRAFICO-AMMINISTRATIVA ATTUALE

PVCS - Stato	ITALIA
PVCR - Regione	Trentino-Alto Adige
PVCP - Provincia	TN
PVCC - Comune	Rovereto

LDC - COLLOCAZIONE SPECIFICA

LDCT - Tipologia	museo
LDCQ - Qualificazione	storico
LDCN - Denominazione attuale	Museo Storico Italiano della Guerra
LDCU - Indirizzo	via Castelbarco, 7

GP - GEOREFERENZIAZIONE TRAMITE PUNTO

GPI - Identificativo Punto	2
GPL - Tipo di localizzazione	localizzazione fisica

GPD - DESCRIZIONE DEL PUNTO**GPDP - PUNTO**

GPDPX - Coordinata X	11.046318
GPDPY - Coordinata Y	45.886319
GPM - Metodo di georeferenziazione	punto approssimato
GPT - Tecnica di georeferenziazione	rilievo da cartografia senza sopralluogo
GPP - Proiezione e Sistema di riferimento	WGS84

GPB - BASE DI RIFERIMENTO

GPBB - Descrizione sintetica	Google maps
GPBT - Data	2020

OG - OGGETTO**OGT - OGGETTO**

OGTD - Definizione	giubba
OGTC - Categoria	militare
OGTF - Funzione/ occasione	da campo
OGTG - Genere	maschile
OGTN - Nome del modello	modello 1917, da ufficiale Truppe d'Assalto
OGTA - Appartenenza	Truppe d'Assalto

DT - CRONOLOGIA**DTZ - CRONOLOGIA GENERICA**

DTZG - Fascia cronologica di riferimento	XX secolo
DTM - Motivazione cronologica	bibliografia

MT - DATI TECNICI**MTC - MATERIA**

MTCF - Fibra/ Materia	lana
MTCT - Tecnica	feltro
MTCC - Colore	grigio-verde

MII - MISURE INGOMBRO

MIIA - Lunghezza totale massima	75 cm
MIIL - Larghezza totale massima	66 cm

DA - DATI ANALITICI/ STRUTTURA SARTORIALE**DES - DESCRIZIONE**

Giubba con chiusura ad un petto e collo rovesciato. Sulle spalle contospalline semifisse complete di bottone. Il collo è guarnito da mostrine a fiamma a due punte in panno nero dei reparti d'Assalto. Le

DESO - Oggetto

stellette sono in metallo liscio. Quattro tasche a taglio oblique, le due superiori con aletta. I paramano sono a fascia semplice. L'interno è foderato in panno rosso, la giubba è di produzione sartoriale privata, incompleta in quanto non sono stati cuciti i bottoni. Il retro è un unico pezzo con cucitura centrale privo di spacchi.

CO - CONSERVAZIONE**STC - STATO DI CONSERVAZIONE****STCC - Stato di conservazione**

buono

TU - CONDIZIONE GIURIDICA E VINCOLI**CDG - CONDIZIONE GIURIDICA****CDGG - Indicazione generica**

proprietà privata

DO - FONTI E DOCUMENTI DI RIFERIMENTO**FTA - DOCUMENTAZIONE FOTOGRAFICA****FTAX - Genere**

documentazione allegata

FTAP - Tipo

fotografia digitale (file)

FTAA - Autore

Martin Eder

FTAD - Data

2020

FTAN - Codice identificativo

New_1605781996267

BIB - BIBLIOGRAFIA**BIBX - Genere**

bibliografia specifica

BIBA - Autore

Andrea Viotti

BIBD - Anno di edizione

2009

BIBH - Sigla per citazione

00000002

BIB - BIBLIOGRAFIA**BIBX - Genere**

bibliografia specifica

BIBA - Autore

Andrea Viotti

BIBD - Anno di edizione

1985

BIBH - Sigla per citazione

00000001

AD - ACCESSO AI DATI**ADS - SPECIFICHE DI ACCESSO AI DATI****ADSP - Profilo di accesso**

1

ADSM - Motivazione

scheda contenente dati liberamente accessibili

CM - COMPILAZIONE**CMP - COMPILAZIONE****CMPD - Data**

2020

CMPN - Nome

Maffei Sara

FUR - Funzionario responsabile

Zendri Davide