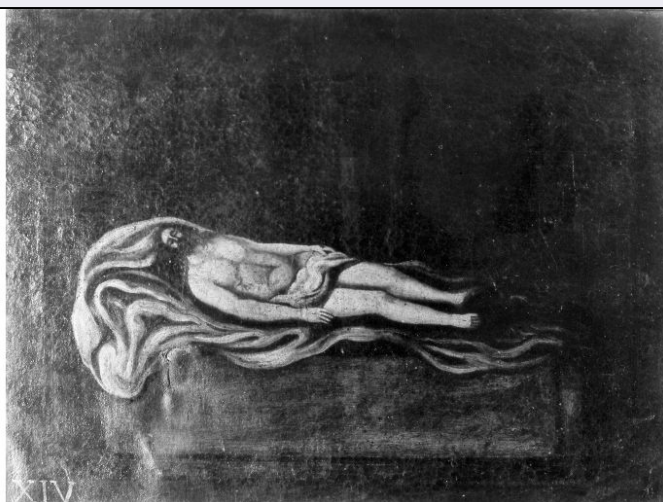


SCHEDA



CD - CODICI

TSK - Tipo scheda	PG
LIR - Livello ricerca	P
NCT - CODICE UNIVOCO	
NCTR - Codice regione	05
NCTN - Numero catalogo generale	00704048
ESC - Ente schedatore	S234
ECP - Ente competente	S234

OG - OGGETTO

OGT - OGGETTO

OGTD - Definizione tipologica	viale
OGTQ - Qualificazione	commemorativo ai caduti della prima e seconda guerra mondiale
OGTN - Denominazione	Viale Rimembranze di Este

OGA - ALTRA DENOMINAZIONE

OGAG - Genere denominazione	originaria
OGAD - Denominazione	Strada dei Mandolari

LC - LOCALIZZAZIONE GEOGRAFICO-AMMINISTRATIVA

PVC - LOCALIZZAZIONE GEOGRAFICO AMMINISTRATIVA

PVCS - Stato	ITALIA
PVCR - Regione	Veneto
PVCP - Provincia	PD
PVCC - Comune	Este
PVCI - Indirizzo	viale Rimembranze

CST - CENTRO STORICO

CSTD - Denominazione	Este
CSTA	capoluogo

CS - LOCALIZZAZIONE CATASTALE

CTL - Tipo di localizzazione	localizzazione fisica
-------------------------------------	-----------------------

CTS - LOCALIZZAZIONE CATASTALE

CTSC - Comune	Este
----------------------	------

CTSF - Foglio/data	12/ 2020
---------------------------	----------

CTSN - Particelle	s.n.m.
--------------------------	--------

GL - GEOREFERENZIAZIONE TRAMITE LINEA

GLI - Identificativo Linea	2
-----------------------------------	---

GLL - Tipo di localizzazione	localizzazione fisica
-------------------------------------	-----------------------

GLD - DESCRIZIONE DELLA LINEA**GLDP - PUNTO DELLA LINEA**

GLDPX - Coordinata X	11.659956
-----------------------------	-----------

GLDPY - Coordinata Y	45.229958
-----------------------------	-----------

GLDP - PUNTO DELLA LINEA

GLDPX - Coordinata X	11.659858
-----------------------------	-----------

GLDPY - Coordinata Y	45.230003
-----------------------------	-----------

GLDP - PUNTO DELLA LINEA

GLDPX - Coordinata X	11.659753
-----------------------------	-----------

GLDPY - Coordinata Y	45.230064
-----------------------------	-----------

GLDP - PUNTO DELLA LINEA

GLDPX - Coordinata X	11.659544
-----------------------------	-----------

GLDPY - Coordinata Y	45.230199
-----------------------------	-----------

GLDP - PUNTO DELLA LINEA

GLDPX - Coordinata X	11.659498
-----------------------------	-----------

GLDPY - Coordinata Y	45.230246
-----------------------------	-----------

GLDP - PUNTO DELLA LINEA

GLDPX - Coordinata X	11.659474
-----------------------------	-----------

GLDPY - Coordinata Y	45.230316
-----------------------------	-----------

GLDP - PUNTO DELLA LINEA

GLDPX - Coordinata X	11.659487
-----------------------------	-----------

GLDPY - Coordinata Y	45.230417
-----------------------------	-----------

GLDP - PUNTO DELLA LINEA

GLDPX - Coordinata X	11.659538
-----------------------------	-----------

GLDPY - Coordinata Y	45.230493
-----------------------------	-----------

GLDP - PUNTO DELLA LINEA

GLDPX - Coordinata X	11.659619
-----------------------------	-----------

GLDPY - Coordinata Y	45.230592
-----------------------------	-----------

GLDP - PUNTO DELLA LINEA

GLDPX - Coordinata X	11.659722
-----------------------------	-----------

GLDPY - Coordinata Y	45.23069
-----------------------------	----------

GLDP - PUNTO DELLA LINEA

GLDPX - Coordinata X	11.659888
-----------------------------	-----------

GLDPY - Coordinata Y	45.2309
-----------------------------	---------

GLDP - PUNTO DELLA LINEA**GLDPX - Coordinata X** 11.660304**GLDPY - Coordinata Y** 45.231547**GLDP - PUNTO DELLA LINEA****GLDPX - Coordinata X** 11.660519**GLDPY - Coordinata Y** 45.231902**GLDP - PUNTO DELLA LINEA****GLDPX - Coordinata X** 11.660745**GLDPY - Coordinata Y** 45.232241**GLDP - PUNTO DELLA LINEA****GLDPX - Coordinata X** 11.660845**GLDPY - Coordinata Y** 45.23237**GLDP - PUNTO DELLA LINEA****GLDPX - Coordinata X** 11.660941**GLDPY - Coordinata Y** 45.232482**GLDP - PUNTO DELLA LINEA****GLDPX - Coordinata X** 11.661161**GLDPY - Coordinata Y** 45.232674**GLDP - PUNTO DELLA LINEA****GLDPX - Coordinata X** 11.661665**GLDPY - Coordinata Y** 45.233049**GLDP - PUNTO DELLA LINEA****GLDPX - Coordinata X** 11.66219**GLDPY - Coordinata Y** 45.233416**GLDP - PUNTO DELLA LINEA****GLDPX - Coordinata X** 11.662256**GLDPY - Coordinata Y** 45.23348**GLDP - PUNTO DELLA LINEA****GLDPX - Coordinata X** 11.662288**GLDPY - Coordinata Y** 45.233527**GLDP - PUNTO DELLA LINEA****GLDPX - Coordinata X** 11.662298**GLDPY - Coordinata Y** 45.233575**GLDP - PUNTO DELLA LINEA****GLDPX - Coordinata X** 11.662282**GLDPY - Coordinata Y** 45.233634**GLDP - PUNTO DELLA LINEA****GLDPX - Coordinata X** 11.662242**GLDPY - Coordinata Y** 45.233673**GLDP - PUNTO DELLA LINEA****GLDPX - Coordinata X** 11.662209**GLDPY - Coordinata Y** 45.233704

GLDP - PUNTO DELLA LINEA**GLDPX - Coordinata X** 11.662156**GLDPY - Coordinata Y** 45.233723**GLDP - PUNTO DELLA LINEA****GLDPX - Coordinata X** 11.662116**GLDPY - Coordinata Y** 45.233735**GLDP - PUNTO DELLA LINEA****GLDPX - Coordinata X** 11.662069**GLDPY - Coordinata Y** 45.23374**GLDP - PUNTO DELLA LINEA****GLDPX - Coordinata X** 11.662005**GLDPY - Coordinata Y** 45.233739**GLDP - PUNTO DELLA LINEA****GLDPX - Coordinata X** 11.661934**GLDPY - Coordinata Y** 45.233724**GLDP - PUNTO DELLA LINEA****GLDPX - Coordinata X** 11.661865**GLDPY - Coordinata Y** 45.233698**GLDP - PUNTO DELLA LINEA****GLDPX - Coordinata X** 11.661616**GLDPY - Coordinata Y** 45.233584**GLDP - PUNTO DELLA LINEA****GLDPX - Coordinata X** 11.661391**GLDPY - Coordinata Y** 45.233461**GLDP - PUNTO DELLA LINEA****GLDPX - Coordinata X** 11.661159**GLDPY - Coordinata Y** 45.233335**GLDP - PUNTO DELLA LINEA****GLDPX - Coordinata X** 11.660936**GLDPY - Coordinata Y** 45.233195**GLDP - PUNTO DELLA LINEA****GLDPX - Coordinata X** 11.660512**GLDPY - Coordinata Y** 45.232933**GLDP - PUNTO DELLA LINEA****GLDPX - Coordinata X** 11.6601**GLDPY - Coordinata Y** 45.232661**GLDP - PUNTO DELLA LINEA****GLDPX - Coordinata X** 11.660004**GLDPY - Coordinata Y** 45.232609**GLDP - PUNTO DELLA LINEA****GLDPX - Coordinata X** 11.659949**GLDPY - Coordinata Y** 45.232587

GLDP - PUNTO DELLA LINEA

GLDPX - Coordinata X 11.659872

GLDPY - Coordinata Y 45.232575

GLDP - PUNTO DELLA LINEA

GLDPX - Coordinata X 11.659793

GLDPY - Coordinata Y 45.232576

GLDP - PUNTO DELLA LINEA

GLDPX - Coordinata X 11.65971

GLDPY - Coordinata Y 45.232594

GLDP - PUNTO DELLA LINEA

GLDPX - Coordinata X 11.65964

GLDPY - Coordinata Y 45.232628

GLDP - PUNTO DELLA LINEA

GLDPX - Coordinata X 11.659591

GLDPY - Coordinata Y 45.232664

GLDP - PUNTO DELLA LINEA

GLDPX - Coordinata X 11.659549

GLDPY - Coordinata Y 45.232711

GLDP - PUNTO DELLA LINEA

GLDPX - Coordinata X 11.659536

GLDPY - Coordinata Y 45.232767

GLM - Metodo di georeferenziazione sviluppo approssimato

GLT - Tecnica di georeferenziazione rilievo da cartografia con sopralluogo

GLP - Proiezione e Sistema di riferimento WGS84

GLB - BASE DI RIFERIMENTO

GLBB google maps

GLBT - Data 2020

UT - SISTEMA URBANISTICO TERRITORIALE

RAM - Correlazioni ambientali Il viale è inserito in un contesto collinare periurbano e si inerpicca sul versante orientale del monte Murale a NE del castello carrarese costeggiandone esternamente per un primo e breve tratto le mura, correndo qui parallelo a via George Byron

CA - CARATTERI AMBIENTALI

CAC - Pendenze il viale sale su un versante collinare compiendo varie curve

AU - DEFINIZIONE CULTURALE**ATB - AMBITO CULTURALE**

ATBR - Riferimento all'intervento (ruolo) realizzazione

ATBD - Denominazione periodo tra le due guerre mondiali

ATBM - Fonte dell'attribuzione bibliografia

RE - NOTIZIE STORICHE**REN - NOTIZIA****REN R - Riferimento** carattere generale**RENS - Notizia sintetica** formazione Comitato**RENN - Notizia**

Il comitato fu costituito agli inizi del 1923 per iniziativa delle Direzioni delle Scuole Medie ed Elementari e dell'Amministrazione Comunale. Il Comitato scelse il luogo: si decise di adibire a Viale della Rimembranza la strada dei Mandolari che si inerpicava sul versante orientale del monte Murale

RENF - Fonte ESTE2006 (p. 6)**REL - CRONOLOGIA, ESTREMO REMOTO****RELS - Secolo** XX**RELF - Frazione di secolo** primo quarto**RELI - Data** 1923/01/01**RELX - Validità** post**REV - CRONOLOGIA, ESTREMO RECENTE****REVS - Secolo** XX**REVF - Frazione di secolo** primo quarto**REVI - Data** 1923/10/15**REVX - Validità** ante**RE - NOTIZIE STORICHE****REN - NOTIZIA****REN R - Riferimento** intero bene**RENS - Notizia sintetica** realizzazione**RENN - Notizia**

I primi atti amministrativi risalgono al febbraio 1923. Il 2 febbraio si ordinò lo scavo delle buche per la messa a dimora di 200 lecci che venne effettuata in marzo, ma molte piantine morirono e la data dell'inaugurazione venne rimandata. Nel febbraio del 1924 vennero messe a dimora altre 100 piantine di leccio. Nel 1925 vennero acquistate le 181 targhe in bronzo con i nominativi dei caduti e dei sostegni in legno.

RENF - Fonte LUPI1923 (p. 128); ESTE2006 (p. 6)**REL - CRONOLOGIA, ESTREMO REMOTO****RELS - Secolo** XX**RELF - Frazione di secolo** primo quarto**RELI - Data** 1923/02/00**RELX - Validità** post**REV - CRONOLOGIA, ESTREMO RECENTE****REVS - Secolo** XX**REVF - Frazione di secolo** primo quarto**REVI - Data** 1925/11/04**REVX - Validità** ante**RE - NOTIZIE STORICHE****REN - NOTIZIA****REN R - Riferimento** intero bene

RENS - Notizia sintetica	inaugurazione
RENN - Notizia	Sebbene il viale sia inserito nell'elenco dei parchi e viali inaugurati entro il 15 ottobre 1923, in provincia di Padova, distretto di Este, l'inaugurazione vera è propria ebbe luogo il 4 novembre 1925. La cerimonia vide una larghissima partecipazione popolare.
RENF - Fonte	LUPI1923 (p. 128); ESTE2006 (p. 6)
REL - CRONOLOGIA, ESTREMO REMOTO	
RELS - Secolo	XX
RELF - Frazione di secolo	primo quarto
RELI - Data	1925/11/04
REV - CRONOLOGIA, ESTREMO RECENTE	
REVS - Secolo	XX
REVF - Frazione di secolo	primo quarto
REVI - Data	1925/11/04
RE - NOTIZIE STORICHE	
REN - NOTIZIA	
RENR - Riferimento	monumento
RENS - Notizia sintetica	realizzazione
RENN - Notizia	Contemporaneamente alla costruzione del viale fu realizzato su disegno di Adolfo Callegari il monumento commemorativo comunemente chiamato "il faro" in trachite di Montemerlo, alto 5m, con lo stemma della città e iscrizioni. E' un monumento a candelabro posto su un piedistallo cubico realizzato in conci della stessa pietra. Sulla sommità del candelabro fu collocato un globo in vetro a protezione della lampada votiva che, alimentata dall'elettricità, doveva rimanere accesa tutta la notte in memoria. Fu posto nella parte sommitale del viale, in affaccio sulla pianura sottostante.
RENF - Fonte	ESTE2006 (p. 6)
REL - CRONOLOGIA, ESTREMO REMOTO	
RELS - Secolo	XX
RELF - Frazione di secolo	primo quarto
RELI - Data	1925/01/01
RELX - Validità	post
REV - CRONOLOGIA, ESTREMO RECENTE	
REVS - Secolo	XX
REVF - Frazione di secolo	primo quarto
REVI - Data	1925/11/04
REVX - Validità	ante
PE - PREESISTENZE	
PRE - PREESISTENZE	
PREU - Ubicazione	viale
PREI - Individuazione	strada dei Mandolari
DE - ELEMENTI DECORATIVI	
DEC - ELEMENTI DECORATIVI	
DECU - Ubicazione	viale

DECT - Tipo	monumento
DECQ - Qualificazione del tipo	a candelabro
DECM - Materiali	trachite di Montemerlo

LI - ISCRIZIONI, LAPIDI, STEMMI

LSI - ISCRIZIONI, LAPIDI, STEMMI

LSIU - Ubicazione	monumento
LSIG - Genere	iscrizione
LSIT - Tipo	iscrizione eseguita direttamente sulla faccia SE della base del candelabro
LSII - Trascrizione testo	RIMEMBRANZE DI LUTTI E DI/ GLORIE IN QUESTE PIANTE/ CUI ESTE REVERENTE AFFIDA/ IL NOME DEI FIGLI IMMOLATI/ A SALVEZZA DELLA PIU' GRANDE/ MADRE ITALIA
LSIC - Tecnica	incisa/o

CO - CONSERVAZIONE

STC - STATO DI CONSERVAZIONE

STCR - Riferimento alla parte	intero bene
STCC - Stato di conservazione	buono
STCO - Indicazioni specifiche	Il viale della Rimembranza conserva l'originaria connotazione e gli elementi costitutivi essenziali; è stato oggetto di restauro ed è ben mantenuto. Nel suo primo tratto, fino al primo tornante che sale verso Calaone, i lecci sono quelli originali e si sono mantenuti in buona salute formando oggi una galleria verde. Nel secondo tratto invece le due file di lecci che si erano molto diradate nel tempo sia per vari movimenti franosi che per altri interventi sono state ripiantumate nel 2006. La scomparsa delle targhe con i nomi dei caduti è stata precocissima, ma alcune di esse sono state recuperate e rese visibili in una teca al lato del monumento detto "il faro" con targa esplicativa

RS - RESTAURI

RST - RESTAURI

RSTR - Riferimento alla parte	intero bene
RSTI - Data inizio	2006/00/00
RSTF - Data fine	2006/00/00
RSTT - Tipo di intervento	Recupero del luogo della memoria con la messa a dimora di nuove piante in sostituzione di quelle mancanti, il taglio dei rampicanti con sistemazione delle piante esistenti, il recupero delle targhe coi nomi dei caduti ancora esistenti sia nei magazzini comunali che in possesso dei famigliari e la preparazione di una teca per la loro esposizione.

US - UTILIZZAZIONI

USA - USO ATTUALE

USAD - Uso	viale pubblico
USO - USO STORICO	
USOD - Uso	viale pubblico

TU - CONDIZIONE GIURIDICA E VINCOLI

CDG - CONDIZIONE GIURIDICA

CDGG - Indicazione generica	proprietà Ente pubblico territoriale
CDGS - Indicazione specifica	Comune di Este

DO - FONTI E DOCUMENTI DI RIFERIMENTO**FTA - DOCUMENTAZIONE FOTOGRAFICA**

FTAX - Genere	documentazione allegata
FTAP - Tipo	fotografia digitale (file)
FTAA - Autore	Fresco, Paola
FTAD - Data	2020/09/06
FTAN - Codice identificativo	New_1605802571994
FTAT - Note	il viale e il monumento visti da Ovest
FTAF - Formato	jpeg

FTA - DOCUMENTAZIONE FOTOGRAFICA

FTAX - Genere	documentazione allegata
FTAP - Tipo	fotografia digitale (file)
FTAA - Autore	Fresco, Paola
FTAD - Data	2021/05/04
FTAN - Codice identificativo	New_1620150559131
FTAT - Note	il viale salendo da NE
FTAF - Formato	jpeg

FTA - DOCUMENTAZIONE FOTOGRAFICA

FTAX - Genere	documentazione allegata
FTAP - Tipo	fotografia digitale (file)
FTAA - Autore	Fresco, Paola
FTAD - Data	2021/05/04
FTAN - Codice identificativo	New_1620150910785
FTAT - Note	il viale scendendo. da NE

FTA - DOCUMENTAZIONE FOTOGRAFICA

FTAX - Genere	documentazione allegata
FTAP - Tipo	fotografia digitale (file)
FTAA - Autore	foto storica
FTAD - Data	anni '20
FTAN - Codice identificativo	New_1620151252104
FTAT - Note	l'imbocco del viale negli anni Venti. sono visibili i lecci con i tutori di sostegno e le targhe commemorative
FTAF - Formato	jpeg

FTA - DOCUMENTAZIONE FOTOGRAFICA

FTAX - Genere	documentazione allegata
FTAP - Tipo	fotografia digitale (file)
FTAA - Autore	foto storica
FTAD - Data	1928/00/00

FTAN - Codice identificativo	New_1620151411734
FTAT - Note	il viale della Rimembranza nel 1928. Sono ancora presenti le targhe commemorative
FTAF - Formato	jpeg
FTA - DOCUMENTAZIONE FOTOGRAFICA	
FTAX - Genere	documentazione allegata
FTAP - Tipo	fotografia digitale (file)
FTAA - Autore	foto storica
FTAD - Data	anni '30
FTAN - Codice identificativo	New_1620151523176
FTAT - Note	il viale nei primi anni Trenta
FTAF - Formato	jpeg
FTA - DOCUMENTAZIONE FOTOGRAFICA	
FTAX - Genere	documentazione allegata
FTAP - Tipo	fotografia digitale (file)
FTAA - Autore	Fresco, Paola
FTAD - Data	2020
FTAN - Codice identificativo	New_1620151811152
FTAT - Note	la teca con esposte le targhe commemorative coi nomi dei singoli caduti
FTAF - Formato	jpeg
FTA - DOCUMENTAZIONE FOTOGRAFICA	
FTAX - Genere	documentazione allegata
FTAP - Tipo	fotografia digitale (file)
FTAA - Autore	Fresco, Paola
FTAD - Data	2020/09/06
FTAN - Codice identificativo	New_1620151857191
FTAT - Note	la scritta sulla base del monumento commemorativo a candelabro lato
FTAF - Formato	jpeg
FTA - DOCUMENTAZIONE FOTOGRAFICA	
FTAX - Genere	documentazione allegata
FTAP - Tipo	fotografia digitale (file)
FTAA - Autore	Fresco, Paola
FTAD - Data	2020/09/06
FTAN - Codice identificativo	New_1620151942868
FTAT - Note	targa in bronzo commemorativa col nominativo del soldato caduto
FTAF - Formato	jpeg
DRA - DOCUMENTAZIONE GRAFICA	
DRAX - Genere	documentazione allegata
DRAT - Tipo	estratto di mappa catastale
DRAO - Note	immagine creata da https://geoportale.cartografia.agenziaentrate.gov.it/
DRAN - Codice identificativo	New_1620128669262

DRAA - Autore	Fresco, Paola
DRAD - Data	2020/00/00
DRA - DOCUMENTAZIONE GRAFICA	
DRAX - Genere	documentazione allegata
DRAT - Tipo	inquadramento territoriale
DRAO - Note	immagine creata su base Google Maps
DRAN - Codice identificativo	New_1623625995719
DRAA - Autore	Fresco, Paola
DRAD - Data	2021/00/00
DRA - DOCUMENTAZIONE GRAFICA	
DRAX - Genere	documentazione allegata
DRAT - Tipo	mappa delle prese fotografiche
DRAO - Note	immagine creata su base Google Maps
DRAN - Codice identificativo	New_1633193762778
DRAA - Autore	Fresco, Paola
DRAD - Data	2021/00/00
FNT - FONTI E DOCUMENTI	
FNTP - Tipo	elenco nominativi caduti
FNTT - Denominazione	l'elenco dei caduti è ricavato dal monumento di piazza 4 novembre ad Este e da una lapide conservata nel magazzino comunale. non sono tutti inseriti nell'Albo d'Oro.
FNTD - Data	2006
FNTN - Nome archivio	bibliografia
FNTS - Posizione	Este2006 (pp. 15-32)
FNTI - Codice identificativo	New_1620472519231
BIB - BIBLIOGRAFIA	
BIBX - Genere	bibliografia specifica
BIBA - Autore	Lupi Dario
BIBD - Anno di edizione	1923
BIBH - Sigla per citazione	LUPI1923
BIB - BIBLIOGRAFIA	
BIBX - Genere	bibliografia specifica
BIBA - Autore	Comune di Este
BIBD - Anno di edizione	2006
BIBH - Sigla per citazione	ESTE2006
BIL - Citazione completa	Comune di Este, il Viale della Rimembranza. Alla riscoperta di un luogo della memoria, 2006
BIL - Citazione completa	Lupi Dario, Parchi e viali della rimembranza, R. Bemporad e Figlio, Firenze, 1923
AD - ACCESSO AI DATI	
ADS - SPECIFICHE DI ACCESSO AI DATI	
ADSP - Profilo di accesso	1

ADSM - Motivazione

scheda contenente dati liberamente accessibili

CM - COMPILAZIONE

CMP - COMPILAZIONE

CMPD - Data

2020

CMPN - Nome

Fresco, Paola

**FUR - Funzionario
responsabile**

Plances, Elena (ICCD)