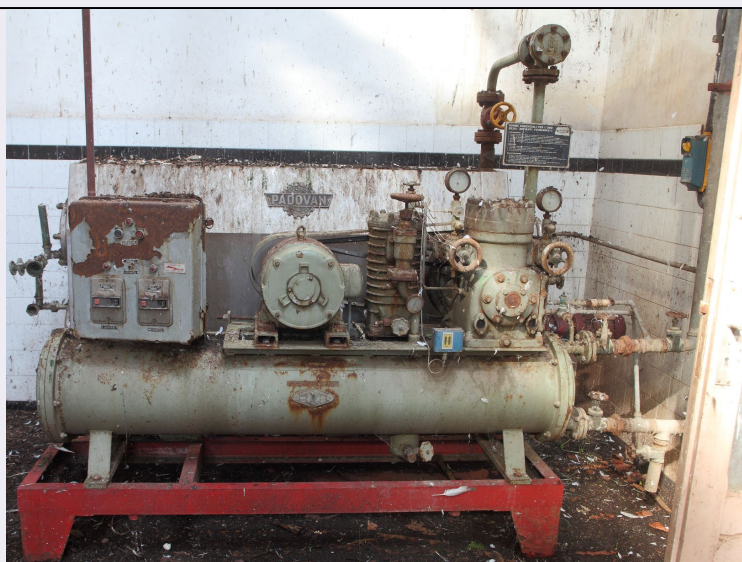


SCHEDA



CD - CODICI

TSK - Tipo scheda PST

LIR - Livello catalogazione I

NCT - CODICE UNIVOCO

NCTR - Codice Regione 16

NCTN - Numero catalogo generale 00341803

ESC - Ente schedatore S277

ECP - Ente competente per tutela S277

OG - BENE CULTURALE

AMB - Ambito di tutela MiBACT etnoantropologico

CTG - Categoria AGRARIA

OGT - DEFINIZIONE BENE

OGTD - Definizione compressore

RV - RELAZIONI

RSE - RELAZIONI CON ALTRI BENI

RSER - Tipo relazione è in relazione con

RSES - Specifiche tipo relazione Il compressore era collegato ai serbatoi per la refrigerazione.

RSET - Tipo scheda PST

RSED - Definizione del bene serbatoio

RSEC - Identificativo univoco della scheda 1600341802

LC - LOCALIZZAZIONE GEOGRAFICO - AMMINISTRATIVA

PVC - LOCALIZZAZIONE

PVCS - Stato ITALIA

PVCR - Regione Puglia

PVCP - Provincia BA

PVCC - Comune	Conversano
LDC - COLLOCAZIONE SPECIFICA	
LDCT - Tipologia	cantina
LDCN - Denominazione attuale	Ex Cantina Sociale Popolare
LDCK - Codice contenitore fisico	ICCD_CF_6176872305061
DT - CRONOLOGIA	
DTZ - CRONOLOGIA GENERICA	
DTZG - Fascia cronologica /periodo	XX sec.
DTZS - Specifiche fascia cronologica/periodo	prima metà
DTS - CRONOLOGIA SPECIFICA	
DTSI - Da	1919
DTSV - Validità	post
DTSF - A	1950
DTSL - Validità	ante
DTM - Motivazione/fonte	analisi storico-scientifica
AU - DEFINIZIONE CULTURALE	
ATB - AMBITO CULTURALE	
ATBD - Denominazione	produzione veneta
ATBR - Ruolo	realizzazione
ATBM - Motivazione/fonte	marchio
DA - DATI ANALITICI	
DES - Descrizione	Compressore per impianto frigorifero.
ISE - ISCRIZIONI/EMBLEMI/MARCHI/STEMMI/TIMBRI	
ISEP - Posizione	al centro, in alto
ISED - Definizione	marchio
ISEE - Specifiche	con iscrizione
ISEC - Classe di appartenenza	commerciale
ISEI - Trascrizione	OFF. MECC. / PADOVAN / CONEGLIANO
ISE - ISCRIZIONI/EMBLEMI/MARCHI/STEMMI/TIMBRI	
ISEP - Posizione	in alto, a destra
ISED - Definizione	iscrizione
ISEZ - Descrizione	Targa in metallo recante le norme per l'utilizzo del macchinario.
ISEC - Classe di appartenenza	didascalica
ISEI - Trascrizione	Norme essenziali per l'uso degli impianti frigoriferi / PADOVAN.
	L'esemplare fa parte del nucleo di macchinari antichi dell'ex cantina La Selva di Conversano. Il complesso denominato Cantina Sociale Popolare, già dichiarato di interesse particolarmente importante ai sensi del Codice dei Beni Culturali e del Paesaggio con provvedimento del 17/02/1996 dell'allora denominato Ministero per i

NSC - Notizie storico-critiche

Beni Culturali e Ambientali, costituisce un interessante esempio di archeologia industriale degli inizi del XX secolo del territorio di Conversano. Il complesso che si articola in cinque ambienti paralleli coperti da capriate lignee uniti trasversalmente da altri ambienti anch'essi paralleli e che presenta un impianto a tre navate rimandabile a modelli ecclesiali, è stato destinato, sin dagli inizi del XX secolo a svolgere attività enologica; tale attività si è protratta, in maniera ininterrotta, fino agli anni '80 del secolo scorso. L'immobile conserva tuttora, al proprio interno, un interessante nucleo di macchinari ed attrezzi utilizzati per la vinificazione; vi sono infatti, nel suggestivo spazio costituito dalla Cantina, attrezzature per l'imbottigliamento del vino, vasche per la fermentazione, macchine per refrigerare, lavatrici per bottiglie e nastri trasportatori, torchi, bilance in ferro e ghisa, botti per la fermentazione dei mosti, nonché macchine filtro con piastre in ceramica e grandi botti in legno. Gli antichi macchinari ed utensili, costituiscono, nel loro insieme, oltre che un ricco patrimonio storico-scientifico, una peculiare testimonianza di produzione artigianale e di archeologia industriale oramai in via di estinzione; essi, sebbene non più utilizzati per il processo produttivo, rappresentano la storia del lavoro e della cultura industriale presente sul territorio regionale, una sorta di memoria della comunità.

MT - DATI TECNICI**MTC - MATERIA E TECNICA**

MTCM - Materia	ferro
MTCT - Tecnica	tecniche varie

MTC - MATERIA E TECNICA

MTCM - Materia	vetro
MTCT - Tecnica	tecniche varie

MIS - MISURE

MISZ - Tipo di misura	lunghezza
MISS - Specifiche	massima
MISU - Unità di misura	cm
MISM - Valore	200

CO - CONSERVAZIONE E INTERVENTI**STC - STATO DI CONSERVAZIONE**

STCC - Stato di conservazione	mediocre
--------------------------------------	----------

TU - CONDIZIONE GIURIDICA E PROVVEDIMENTI DI TUTELA**CDG - CONDIZIONE GIURIDICA**

CDGG - Indicazione generica	proprietà privata
------------------------------------	-------------------

BPT - Provvedimenti di tutela - sintesi

si

NVC - PROVVEDIMENTI DI TUTELA

NVCT - Tipo provvedimento	DLgs n. 42/2004, art. 10, co. 3
NVCE - Estremi provvedimento	2017/06/21
NVCD - Data notifica	2017/07/06

DO - DOCUMENTAZIONE

FTA - DOCUMENTAZIONE FOTOGRAFICA

FTAN - Codice identificativo	New_1605894464749
FTAX - Genere	documentazione allegata
FTAP - Tipo	fotografia digitale (file)
FTAF - Formato	jpg
FTAE - Ente proprietario	Sabap Bari

BIB - BIBLIOGRAFIA

BIBJ - Ente schedatore	S277
BIBH - Codice identificativo	BI000003
BIBX - Genere	bibliografia di corredo
BIBF - Tipo	libro
BIBM - Riferimento bibliografico completo	Associazione per lo sviluppo dell'industria nel Mezzogiorno, Cooperazione agraria nel Mezzogiorno, 1955.

BIB - BIBLIOGRAFIA

BIBJ - Ente schedatore	S277
BIBH - Codice identificativo	BI000004
BIBX - Genere	bibliografia specifica
BIBF - Tipo	libro
BIBM - Riferimento bibliografico completo	L. Scialpi, S. Farina, Le cantine sociali in Italia, 1965, pp. 235, 281.

AD - ACCESSO AI DATI**ADS - SPECIFICHE DI ACCESSO AI DATI**

ADSP - Profilo di accesso	2
ADSM - Motivazione	scheda di bene di proprietà privata

CM - CERTIFICAZIONE E GESTIONE DEI DATI**CMP - REDAZIONE E VERIFICA SCIENTIFICA**

CMPD - Anno di redazione	2020
CMPN - Responsabile ricerca e redazione	Bonanno, Arianna
RSR - Referente verifica scientifica	Carcavallo, Mara
FUR - Funzionario responsabile	Carcavallo, Mara