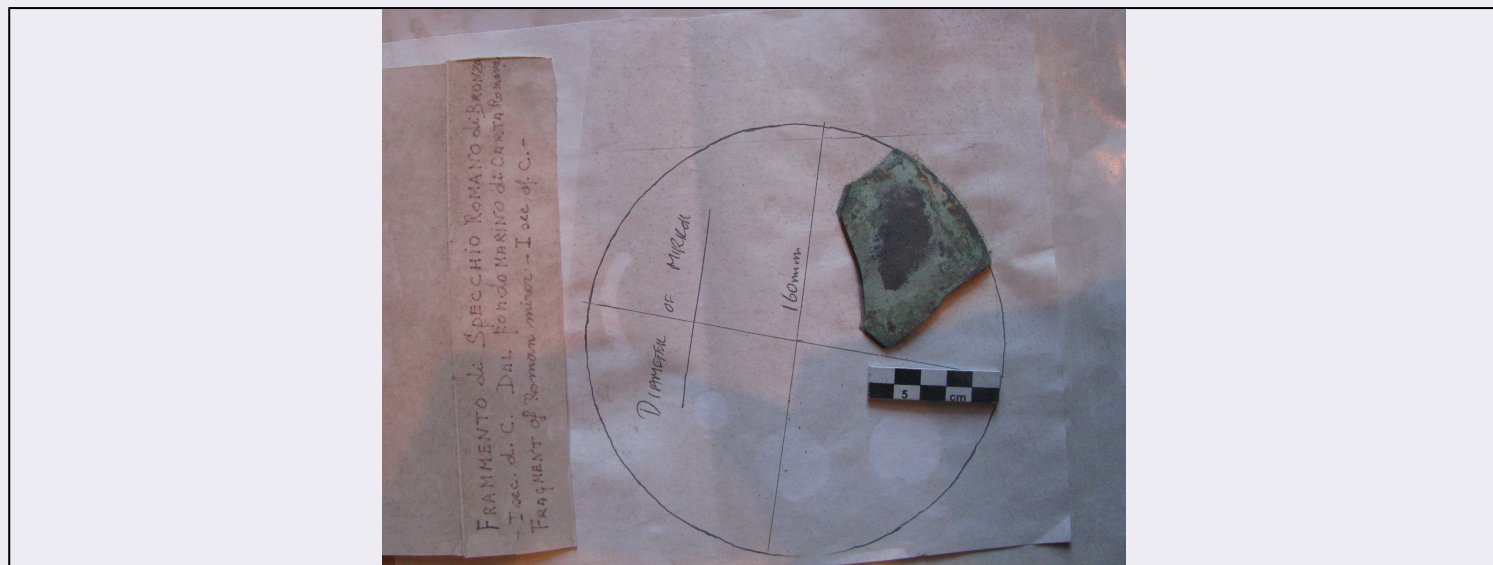


# SCHEDA



## CD - CODICI

TSK - Tipo Scheda	RA
LIR - Livello ricerca	I
NCT - CODICE UNIVOCO	
NCTR - Codice regione	15
NCTN - Numero catalogo generale	00890971
ESC - Ente schedatore	S347
ECP - Ente competente	S347

## OG - OGGETTO

OGT - OGGETTO	
OGTD - Definizione	specchio

## LC - LOCALIZZAZIONE GEOGRAFICO-AMMINISTRATIVA

### PVC - LOCALIZZAZIONE GEOGRAFICO-AMMINISTRATIVA ATTUALE

PVCS - Stato	ITALIA
PVCR - Regione	Campania
PVCP - Provincia	NA
PVCC - Comune	Ischia

### LDC - COLLOCAZIONE SPECIFICA

## LA - ALTRE LOCALIZZAZIONI GEOGRAFICO-AMMINISTRATIVE

TCL - Tipo di localizzazione	luogo di esposizione
------------------------------	----------------------

### PRV - LOCALIZZAZIONE GEOGRAFICO-AMMINISTRATIVA

PRVS - Stato	ITALIA
PRVR - Regione	Campania
PRVP - Provincia	NA
PRVC - Comune	Lacco Ameno

### PRC - COLLOCAZIONE SPECIFICA

PRCD - Denominazione	Scavi di Santa Restituta
----------------------	--------------------------

<b>PRD - DATA</b>	
<b>PRDI - Data ingresso</b>	Sec. XX/seconda metà
<b>PRDU - Data uscita</b>	2014
<b>UB - DATI PATRIMONIALI</b>	
<b>STI - STIMA</b>	
<b>CS - LOCALIZZAZIONE CATASTALE</b>	
<b>CTL - Tipo di localizzazione</b>	localizzazione fisica
<b>CTS - LOCALIZZAZIONE CATASTALE</b>	
<b>CTSC - Comune</b>	Ischia
<b>RE - MODALITA' DI REPERIMENTO</b>	
<b>DT - CRONOLOGIA</b>	
<b>DTZ - CRONOLOGIA GENERICA</b>	
<b>DTZG - Fascia cronologica di riferimento</b>	SECOLI/ I a.C./ secc. I a.C./ I d.C.
<b>DTM - Motivazione cronologia</b>	contesto
<b>MT - DATI TECNICI</b>	
<b>MTC - Materia e tecnica</b>	bronzo/ fusione
<b>MIS - MISURE</b>	
<b>MISU - Unità</b>	cm
<b>MISL - Larghezza</b>	5.3
<b>MISD - Diametro</b>	16 ric
<b>MISN - Lunghezza</b>	6.8
<b>MIST - Validità</b>	ca
<b>DA - DATI ANALITICI</b>	
<b>DES - DESCRIZIONE</b>	
<b>DESO - Indicazioni sull'oggetto</b>	Frammento di specchio bronzeo con bordo non rifinito leggermente convesso; privo di decorazioni
<b>TU - CONDIZIONE GIURIDICA E VINCOLI</b>	
<b>ACQ - ACQUISIZIONE</b>	
<b>ACQT - Tipo acquisizione</b>	restituzione
<b>ACQD - Data acquisizione</b>	2014
<b>ACQL - Luogo acquisizione</b>	Lacco Ameno
<b>CDG - CONDIZIONE GIURIDICA</b>	
<b>CDGG - Indicazione generica</b>	proprietà Stato
<b>DO - FONTI E DOCUMENTI DI RIFERIMENTO</b>	
<b>FTA - DOCUMENTAZIONE FOTOGRAFICA</b>	
<b>FTAX - Genere</b>	documentazione allegata
<b>FTAP - Tipo</b>	fotografia digitale (file)
<b>FTAA - Autore</b>	Benini, Alessandra
<b>FTAD - Data</b>	2014
<b>FTAN - Codice identificativo</b>	1500890971_001

<b>AD - ACCESSO AI DATI</b>	
<b>ADS - SPECIFICHE DI ACCESSO AI DATI</b>	
<b>ADSP - Profilo di accesso</b>	3
<b>ADSM - Motivazione</b>	scheda di bene non adeguatamente sorvegliabile
<b>CM - COMPILAZIONE</b>	
<b>CMP - COMPILAZIONE</b>	
<b>CMPD - Data</b>	2014
<b>CM PN - Nome</b>	Benini, Alessandra
<b>FUR - Funzionario responsabile</b>	Gialanella, Costanza
<b>RVM - TRASCRIZIONE PER INFORMATIZZAZIONE</b>	
<b>RVMD - Data</b>	2020
<b>RVMN - Nome</b>	Esposito, Renata
<b>AN - ANNOTAZIONI</b>	