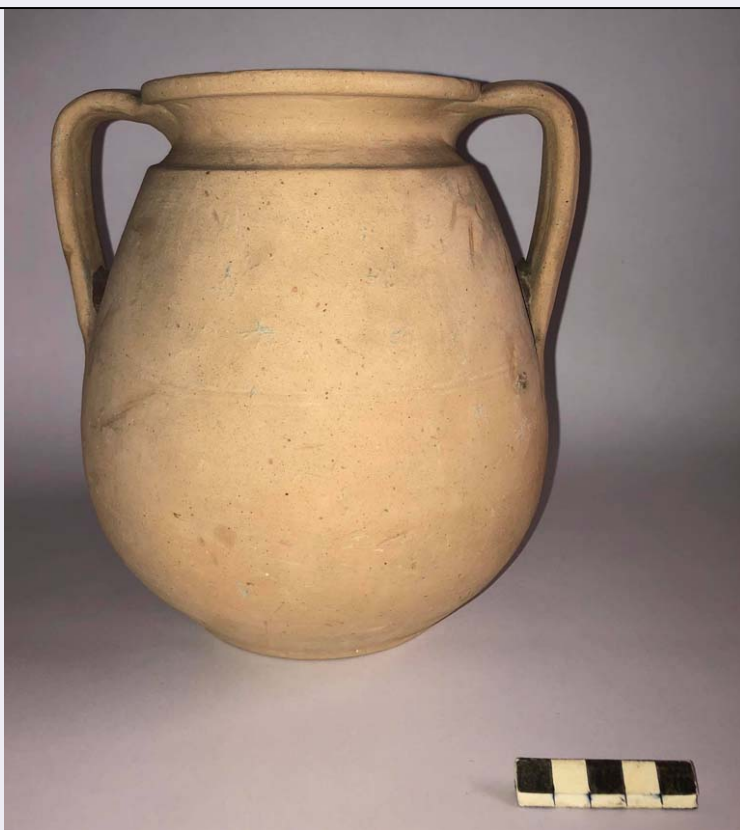


SCHEDA



CD - CODICI

TSK - Tipo Scheda	RA
LIR - Livello ricerca	P
NCT - CODICE UNIVOCO	
NCTR - Codice regione	05
NCTN - Numero catalogo generale	00707185
ESC - Ente schedatore	UNIPD
ECP - Ente competente	S234

AC - ALTRI CODICI

ACC - Altro codice bene	K258
-------------------------	------

OG - OGGETTO

OGT - OGGETTO	
OGTD - Definizione	pelike
CLS - Categoria - classe e produzione	STRUMENTI - UTENSILI - OGGETTI D'USO/ CONTENITORI E RECIPIENTI

LC - LOCALIZZAZIONE GEOGRAFICO-AMMINISTRATIVA

PVC - LOCALIZZAZIONE GEOGRAFICO-AMMINISTRATIVA ATTUALE

PVCS - Stato	ITALIA
PVCR - Regione	Veneto
PVCP - Provincia	PD
PVCC - Comune	Padova
PVCL - Località	PADOVA

LDC - COLLOCAZIONE SPECIFICA

LDCT - Tipologia	palazzo
LDCQ - Qualificazione	universitario
LDCN - Denominazione attuale	Palazzo Liviano
LDCC - Complesso di appartenenza	Complesso Liviano
LA - ALTRE LOCALIZZAZIONI GEOGRAFICO-AMMINISTRATIVE	
TCL - Tipo di localizzazione	luogo di provenienza
PRV - LOCALIZZAZIONE GEOGRAFICO-AMMINISTRATIVA	
PRVS - Stato	ITALIA
PRVR - Regione	Friuli-Venezia Giulia
PRVP - Provincia	TS
PRVC - Comune	Trieste
PRC - COLLOCAZIONE SPECIFICA	
PRCT - Tipologia	casa
PRCQ - Qualificazione	privata
PRCD - Denominazione	casa Neumann
PRD - DATA	
PRDU - Data uscita	1925
UB - DATI PATRIMONIALI	
INV - INVENTARIO DI MUSEO O SOPRINTENDENZA	
INVN - Numero	7024
INVD - Data	1973
DT - CRONOLOGIA	
DTZ - CRONOLOGIA GENERICA	
DTZG - Fascia cronologica di riferimento	PERIODIZZAZIONI/ Storia/ Eta' antica
DTM - Motivazione cronologia	bibliografia
MT - DATI TECNICI	
MTC - Materia e tecnica	argilla/ a tornio
MIS - MISURE	
MISU - Unità	cm
MISA - Altezza	21
MISD - Diametro	18
DA - DATI ANALITICI	
DES - DESCRIZIONE	
DESO - Indicazioni sull'oggetto	Pelike acroma con anse verticali con doppia costolatura, piede a profilo continuo, con doppia solcatura orizzontale all'altezza del corpo. Ricomposizione di una delle due anse. Presente la sigla N (collezione Neumann). Un'etichetta riporta la dicitura "Adria".
CO - CONSERVAZIONE	
STC - STATO DI CONSERVAZIONE	
STCC - Stato di conservazione	ricomposto

**STCS - Indicazioni
specifiche**

Ricomposta una delle due anse.

TU - CONDIZIONE GIURIDICA E VINCOLI

ACQ - ACQUISIZIONE

ACQT - Tipo acquisizione

acquisto

ACQD - Data acquisizione

1925/12/25

ACQL - Luogo acquisizione

Padova

CDG - CONDIZIONE GIURIDICA

**CDGG - Indicazione
generica**

proprietà Ente pubblico non territoriale

DO - FONTI E DOCUMENTI DI RIFERIMENTO

FTA - DOCUMENTAZIONE FOTOGRAFICA

FTAX - Genere

documentazione allegata

FTAP - Tipo

fotografia digitale (file)

FTAA - Autore

Lo Bianco, Salvatore

FTAD - Data

2020/11/19

FTAE - Ente proprietario

Università degli Studi di Padova - Museo di Scienze Archeologiche e d'Arte

FTAN - Codice identificativo

UniPd_MSAK258_001F

AD - ACCESSO AI DATI

ADS - SPECIFICHE DI ACCESSO AI DATI

ADSP - Profilo di accesso

2

ADSM - Motivazione

scheda contenente dati personali

CM - COMPILAZIONE

CMP - COMPILAZIONE

CMPD - Data

2020

CMPN - Nome

Lo Bianco, Salvatore

RSR - Referente scientifico

Menegazzi, Alessandra

**FUR - Funzionario
responsabile**

Majoli, Luca