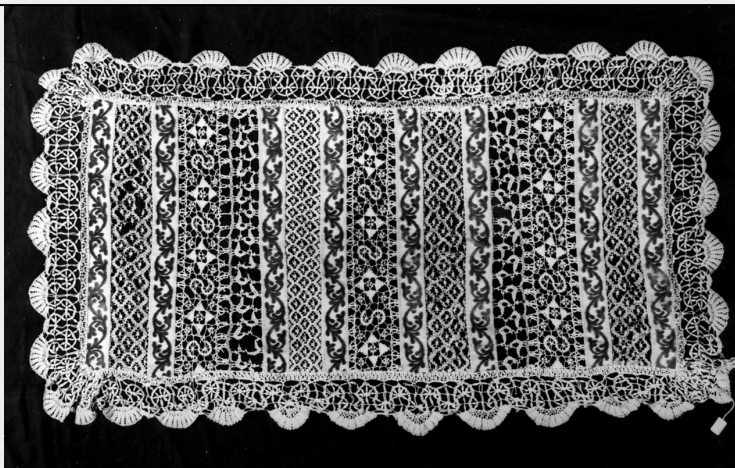


SCHEDA



CD - CODICI

TSK - Tipo Scheda	OA
LIR - Livello ricerca	C
NCT - CODICE UNIVOCO	
NCTR - Codice regione	09
NCTN - Numero catalogo generale	00644390
ESC - Ente schedatore	M423
ECP - Ente competente	M423

OG - OGGETTO

OGT - OGGETTO	
OGTD - Definizione	centrotavola

LC - LOCALIZZAZIONE GEOGRAFICO-AMMINISTRATIVA

PVC - LOCALIZZAZIONE GEOGRAFICO-AMMINISTRATIVA ATTUALE

PVCS - Stato	ITALIA
PVCR - Regione	Toscana
PVCP - Provincia	FI
PVCC - Comune	Firenze

LDC - COLLOCAZIONE SPECIFICA

LDCT - Tipologia	palazzo
LDCQ - Qualificazione	statale
LDCN - Denominazione attuale	Palazzo Davanzati già Davizzi
LDCU - Indirizzo	via Porta Rossa, 13
LDCM - Denominazione raccolta	Museo di Palazzo Davanzati
LDCS - Specifiche	depositi

UB - UBICAZIONE E DATI PATRIMONIALI

UBO - Ubicazione originaria	SC
-----------------------------	----

INV - INVENTARIO DI MUSEO O SOPRINTENDENZA

INVN - Numero	Stoffe 2508
---------------	-------------

INVD - Data	sec. XX
LA - ALTRE LOCALIZZAZIONI GEOGRAFICO-AMMINISTRATIVE	
TCL - Tipo di localizzazione	luogo di provenienza
PRV - LOCALIZZAZIONE GEOGRAFICO-AMMINISTRATIVA	
PRVS - Stato	ITALIA
PRVR - Regione	Toscana
PRVP - Provincia	FI
PRVC - Comune	Firenze
PRC - COLLOCAZIONE SPECIFICA	
PRCM - Denominazione raccolta	Collezione Franca di Grazzano Visconti di Modrone
PRD - DATA	
PRDU - Data uscita	1986
DT - CRONOLOGIA	
DTZ - CRONOLOGIA GENERICA	
DTZG - Secolo	sec. XX
DTZS - Frazione di secolo	inizio
DTS - CRONOLOGIA SPECIFICA	
DTSI - Da	1900
DTSV - Validità	ca
DTSF - A	1910
DTSL - Validità	ca
DTM - Motivazione cronologia	analisi stilistica
AU - DEFINIZIONE CULTURALE	
ATB - AMBITO CULTURALE	
ATBD - Denominazione	manifattura di Sansepolcro
ATBM - Motivazione dell'attribuzione	analisi stilistica
MT - DATI TECNICI	
MTC - Materia e tecnica	filo di canapa/ lavorazione ad ago/ lavorazione a fuselli
MTC - Materia e tecnica	filo di cotone/ lavorazione ad ago/ lavorazione a fuselli
MTC - Materia e tecnica	seta/ velluto operato
MIS - MISURE	
MISU - Unità	cm
MISL - Larghezza	60
MISN - Lunghezza	100
CO - CONSERVAZIONE	
STC - STATO DI CONSERVAZIONE	
STCC - Stato di conservazione	buono
DA - DATI ANALITICI	
DES - DESCRIZIONE	
	Il pannello, di forma rettangolare lunga e stretta, è costituito da

DESO - Indicazioni sull'oggetto	diciassette balze di diverso materiale, disegno e tecnica. Infatti inizia con un bordo di velluto cesellato operato ad un corpo con un motivo di un rametto ondulato con foglie dirette in opposte direzioni. Segue un bordo, eseguito a fuselli, con un motivo a griglia romboidale, dove ogni maglia è centrata da un'armelletta, questo sarà ripetuto dopo una sequenza di quattro. Successivamente è ripetuto il bordo di velluto con lo stesso disegno, seguito da un bordo geometrico molto compatto, dove si alterna il motivo ad S a quello di un rombo con il centro traforato (anche questo sarà ripetuto dopo una sequenza di quattro). Il motivo è seguito da un altro a fuselli dove piccoli motivi a serpentina sono tenuti insieme da barrette di congiungimento (sarà ripetuto dopo una sequenza di otto). I bordi caratterizzati da questi disegni tornano, regolarmente separati dal bordo di velluto. L'esemplare è rifinito all'esterno da un alto bordo a fuselli, a motivi geometrici collegati da ventaglietti lavorati in modo consistente, a fuselli.
DESI - Codifica Iconclass	n.p.
DESS - Indicazioni sul soggetto	n.p.
NSC - Notizie storico-critiche	L'esemplare ,utilizzabile sopra un tavolo, una cassapanca o anche a coprire lo schienale di una poltrona, testimonia il gusto di accessori domestici del primo decennio del XX secolo. E' interessante vedere le qualità di lavorazioni a fuselli, alcune ispirate ai merletti ad ago , caratteristici della produzione italiana , ancora legata ai disegni rinascimentali, ma fondamentalmente semplificata. Alcuni esemplari a metraggio (piccoli motivi a serpentina) presentano la lavorazione a fuselli tipica di San Sepolcro, riconoscibile nelle fasce con il decoro a serpentina, generalmente chiamato 'a bachino', della manifattura di Ginna Marcelli (M. Carmignani , Merletti in Toscana tra Otto e Novecento, in D.Davanzo Poli, Cinque secoli di merletti europei. I capolavori, Burano,1984,p.152) Questo tipo di fondo caratterizzato da una forma particolarmente mossa, era tuttavia ripreso ed insegnato anche a Cantù , dove era denominata rete di San Sepolcro.

TU - CONDIZIONE GIURIDICA E VINCOLI

ACQ - ACQUISIZIONE

ACQT - Tipo acquisizione	donazione
ACQN - Nome	di Grazzano Visconti di Modrone F.
ACQD - Data acquisizione	1986/02/25
ACQL - Luogo acquisizione	FI/ Firenze

CDG - CONDIZIONE GIURIDICA

CDGG - Indicazione generica	proprietà Stato
CDGS - Indicazione specifica	Ministero per i Beni e le Attività Culturali

DO - FONTI E DOCUMENTI DI RIFERIMENTO

FTA - DOCUMENTAZIONE FOTOGRAFICA

FTAX - Genere	documentazione allegata
FTAP - Tipo	fotografia b.n.
FTAN - Codice identificativo	SSPM FI 378770

FNT - FONTI E DOCUMENTI

FNTP - Tipo	giornale
--------------------	----------

FNTT - Denominazione	Giornale di entrata delle opere d'arte antica
FNTD - Data	1960-
FNTF - Foglio/Carta	n. 2580
FNTN - Nome archivio	SSPSAEPM FI/ Ufficio Ricerche
FNTS - Posizione	s.s.
FNTI - Codice identificativo	Davanzati 10
BIB - BIBLIOGRAFIA	
BIBX - Genere	bibliografia di confronto
BIBA - Autore	Cinque secoli
BIBD - Anno di edizione	1984
BIBH - Sigla per citazione	00006353
BIBN - V., pp., nn.	p. 152
AD - ACCESSO AI DATI	
ADS - SPECIFICHE DI ACCESSO AI DATI	
ADSP - Profilo di accesso	1
ADSM - Motivazione	scheda contenente dati liberamente accessibili
CM - COMPILAZIONE	
CMP - COMPILAZIONE	
CMPD - Data	2007
CMPN - Nome	Carmignani M.
FUR - Funzionario responsabile	Caterina Proto Pisani R.
FUR - Funzionario responsabile	Sframeli M.
RVM - TRASCRIZIONE PER INFORMATIZZAZIONE	
RVMD - Data	2007
RVMN - Nome	Romagnoli G.