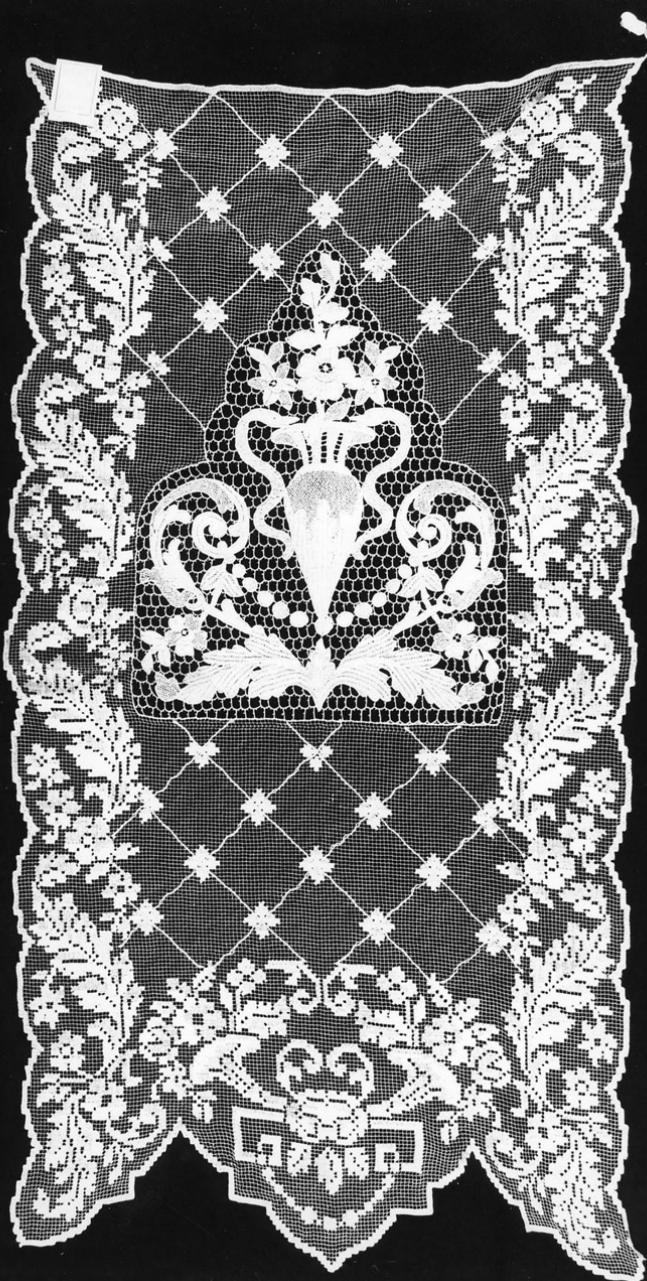


# SCHEDA



## CD - CODICI

TSK - Tipo Scheda	OA
LIR - Livello ricerca	C
NCT - CODICE UNIVOCO	
NCTR - Codice regione	09
NCTN - Numero catalogo generale	00644266
ESC - Ente schedatore	S417
ECP - Ente competente	S417

## OG - OGGETTO

OGT - OGGETTO	
OGTD - Definizione	tenda

## LC - LOCALIZZAZIONE GEOGRAFICO-AMMINISTRATIVA

PVC - LOCALIZZAZIONE GEOGRAFICO-AMMINISTRATIVA ATTUALE

<b>PVCS - Stato</b>	ITALIA
<b>PVCR - Regione</b>	Toscana
<b>PVCP - Provincia</b>	FI
<b>PVCC - Comune</b>	Firenze
<b>LDC - COLLOCAZIONE SPECIFICA</b>	
<b>LDCT - Tipologia</b>	palazzo
<b>LDCQ - Qualificazione</b>	statale
<b>LDCN - Denominazione</b>	Palazzo Davanzati già Davizzi
<b>LDCU - Denominazione spazio viabilistico</b>	via Porta Rossa, 13
<b>LDCM - Denominazione raccolta</b>	Museo di Palazzo Davanzati
<b>LDCS - Specifiche</b>	depositi
<b>UB - UBICAZIONE E DATI PATRIMONIALI</b>	
<b>UBO - Ubicazione originaria</b>	SC
<b>INV - INVENTARIO DI MUSEO O SOPRINTENDENZA</b>	
<b>INVN - Numero</b>	Stoffe 3260
<b>INVD - Data</b>	sec. XX
<b>LA - ALTRE LOCALIZZAZIONI GEOGRAFICO-AMMINISTRATIVE</b>	
<b>TCL - Tipo di localizzazione</b>	luogo di provenienza
<b>PRV - LOCALIZZAZIONE GEOGRAFICO-AMMINISTRATIVA</b>	
<b>PRVS - Stato</b>	ITALIA
<b>PRVR - Regione</b>	Toscana
<b>PRVP - Provincia</b>	FI
<b>PRVC - Comune</b>	Firenze
<b>PRC - COLLOCAZIONE SPECIFICA</b>	
<b>PRCM - Denominazione raccolta</b>	Collezione Giorgio Calligaris
<b>PRD - DATA</b>	
<b>PRDU - Data uscita</b>	1987
<b>DT - CRONOLOGIA</b>	
<b>DTZ - CRONOLOGIA GENERICA</b>	
<b>DTZG - Secolo</b>	sec. XX
<b>DTZS - Frazione di secolo</b>	primo quarto
<b>DTS - CRONOLOGIA SPECIFICA</b>	
<b>DTSI - Da</b>	1900
<b>DTSF - null</b>	1924
<b>DTM - Motivazione cronologia</b>	analisi stilistica
<b>AU - DEFINIZIONE CULTURALE</b>	
<b>ATB - AMBITO CULTURALE</b>	
<b>ATBD - Denominazione</b>	manifattura toscana
<b>ATBM - Motivazione dell'attribuzione</b>	contesto

**MT - DATI TECNICI**

**MTC - Materia e tecnica** filo di cotone/ lavorazione ad ago

**MTC - Materia e tecnica** filo/ lavorazione a filet

**MIS - MISURE**

**MISU - Unità** cm

**MISL - Larghezza** 50

**MISN - Lunghezza** 95

**CO - CONSERVAZIONE****STC - STATO DI CONSERVAZIONE**

**STCC - Stato di conservazione** buono

**DA - DATI ANALITICI****DES - DESCRIZIONE****DESO - Indicazioni sull'oggetto**

La tenda ha una forma rettangolare lunga e stretta ed è eseguita in filet con un pannello centrale in merletto ad ago. Il filet presenta, lungo gli orli laterali, un disegno di foglie lanceolate ad andamento verticale in diagonale, alternate regolarmente a tralci di fiori, eseguite a punto rammendo semplice e doppio, con forte effetto chiaroscurato. All'estremità inferiore il disegno segue la forma sagomata dell'orlo e dispone una ghirlanda fiorita sopra un fregio con due cornucopie sormontanti una greca geometrica. La superficie della tenda presenta un disegno a griglia, eseguito a punto passato con 2 fili intrecciati, evidenziato agli angoli da un motivo quadrangolare. Al centro il filet è ritagliato per permettere l'inserzione di un pannello, lavorato ad ago, con i punti occhiello, tela e pieno, con un anfora con fiori, disposta al centro di due volute speculari, nate dall'intreccio di elementi vegetali e floreali. L'anfora poggia su un fondo a rete a maglie esagonali decorate da un piccolo festone e lavorate a punto occhiello.

**DESI - Codifica Iconclass** n.p.

**DESS - Indicazioni sul soggetto** n.p.

**NSC - Notizie storico-critiche**

L'esemplare è collocabile nel decennio 1910-1920 e combina il filet con un esemplare di merletto ad ago proveniente dalla Scuola di Burano. Presenta il Cartellino della Ditta Navone 69817 con la scritta L.500.000 Prezzo di vendita e testimonia la produzione della Ditta di Firenze che, per la sua biancheria domestica, si avvaleva di materiali di diversa provenienza, pur facendone produrre in grande quantità in area toscana. Tema caratteristico dei disegni della ditta è il motivo della griglia di fondo, che in questi anni si ritrova anche utilizzato nei ricami in bianco, abbinato a inserzioni di merletto di Burano per impreziosire il materiale di base. Il merletto recupera elementi tradizionali del repertorio tessile, quale l'anfora con i fiori, rinnovandola alla luce del contemporaneo gusto Liberty. Il Filet, antico lavoro di tradizione mediterranea, di gran moda all'inizio del XX secolo è tanto richiesto da incrementare la produzione di esemplari eseguiti in Cina, in filato di cotone, con disegni adatti al mercato occidentale, e di quelli meccanici fatti con la Macchina Levers, in grado di riprodurre copie di buona qualità, ma senza i nodi caratteristici nella rete di fondo. I disegni restano generalmente ispirati a disegni di tradizione cinque-seicentesca.

**TU - CONDIZIONE GIURIDICA E VINCOLI****ACQ - ACQUISIZIONE**

<b>ACQT - Tipo acquisizione</b>	donazione
<b>ACQN - Nome</b>	Calligaris G.
<b>ACQD - Data acquisizione</b>	1987/10/24
<b>ACQL - Luogo acquisizione</b>	FI/ Firenze
<b>CDG - CONDIZIONE GIURIDICA</b>	
<b>CDGG - Indicazione generica</b>	proprietà Stato
<b>CDGS - Indicazione specifica</b>	Ministero per i Beni e le Attività Culturali
<b>DO - FONTI E DOCUMENTI DI RIFERIMENTO</b>	
<b>FTA - DOCUMENTAZIONE FOTOGRAFICA</b>	
<b>FTAX - Genere</b>	documentazione allegata
<b>FTAP - Tipo</b>	fotografia digitale (file)
<b>FTAN - Codice identificativo</b>	SSPM FI 387726
<b>AD - ACCESSO AI DATI</b>	
<b>ADS - SPECIFICHE DI ACCESSO AI DATI</b>	
<b>ADSP - Profilo di accesso</b>	1
<b>ADSM - Motivazione</b>	scheda contenente dati liberamente accessibili
<b>CM - COMPILAZIONE</b>	
<b>CMP - COMPILAZIONE</b>	
<b>CMPD - Data</b>	2007
<b>CMPN - Nome</b>	Carmignani M.
<b>FUR - Funzionario responsabile</b>	Caterina Proto Pisani R.
<b>FUR - Funzionario responsabile</b>	Sframeli M.
<b>RVM - TRASCRIZIONE PER INFORMATIZZAZIONE</b>	
<b>RVMD - Data</b>	2007
<b>RVMN - Nome</b>	Romagnoli G.