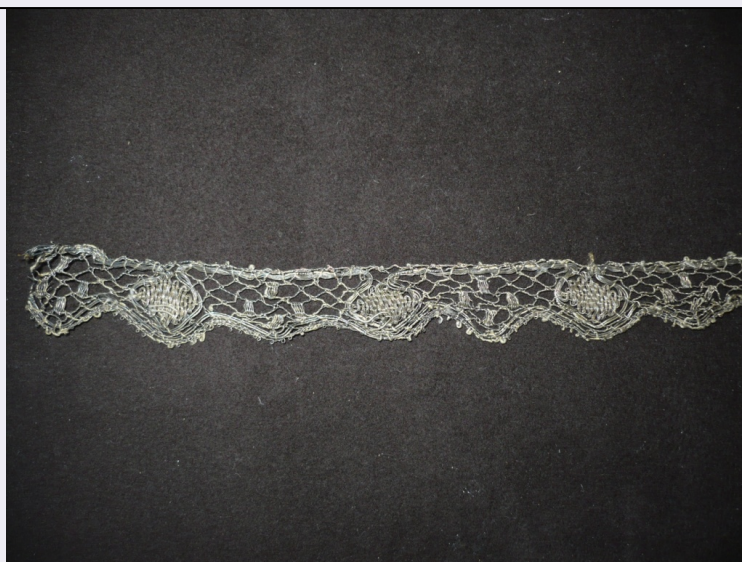


# SCHEDA



## CD - CODICI

TSK - Tipo Scheda	OA
LIR - Livello ricerca	C
NCT - CODICE UNIVOCO	
NCTR - Codice regione	09
NCTN - Numero catalogo generale	00747156
ESC - Ente schedatore	M423
ECP - Ente competente	M423

## OG - OGGETTO

OGT - OGGETTO	
OGTD - Definizione	gallone

## LC - LOCALIZZAZIONE GEOGRAFICO-AMMINISTRATIVA

### PVC - LOCALIZZAZIONE GEOGRAFICO-AMMINISTRATIVA ATTUALE

PVCS - Stato	ITALIA
PVCR - Regione	Toscana
PVCP - Provincia	FI
PVCC - Comune	Firenze

### LDC - COLLOCAZIONE SPECIFICA

LDCT - Tipologia	palazzo
LDCQ - Qualificazione	statale
LDCN - Denominazione attuale	Palazzo Davanzati già Davizzi
LDCU - Indirizzo	via Porta Rossa, 13
LDCM - Denominazione raccolta	Museo di Palazzo Davanzati
LDCS - Specifiche	deposito

## UB - UBICAZIONE E DATI PATRIMONIALI

UBO - Ubicazione originaria	SC
-----------------------------	----

INV - INVENTARIO DI MUSEO O SOPRINTENDENZA	
INVN - Numero	Stoffe 11915
INVD - Data	sec. XX
LA - ALTRE LOCALIZZAZIONI GEOGRAFICO-AMMINISTRATIVE	
TCL - Tipo di localizzazione	luogo di provenienza
PRV - LOCALIZZAZIONE GEOGRAFICO-AMMINISTRATIVA	
PRVS - Stato	ITALIA
PRVR - Regione	Toscana
PRVP - Provincia	FI
PRVC - Comune	Firenze
PRC - COLLOCAZIONE SPECIFICA	
PRCM - Denominazione raccolta	Collezione Paola Barocchi
DT - CRONOLOGIA	
DTZ - CRONOLOGIA GENERICA	
DTZG - Secolo	sec. XIX
DTZS - Frazione di secolo	primo quarto
DTS - CRONOLOGIA SPECIFICA	
DTSI - Da	1800
DTSF - A	1824
DTM - Motivazione cronologia	analisi stilistica
AU - DEFINIZIONE CULTURALE	
ATB - AMBITO CULTURALE	
ATBD - Denominazione	manifattura europea
ATBM - Motivazione dell'attribuzione	analisi stilistica
MT - DATI TECNICI	
MTC - Materia e tecnica	oro filato/ merletto a fuselli o tombolo
MIS - MISURE	
MISU - Unità	cm
MISA - Altezza	2.3
MISL - Larghezza	81.5
CO - CONSERVAZIONE	
STC - STATO DI CONSERVAZIONE	
STCC - Stato di conservazione	buono
RS - RESTAURI	
RST - RESTAURI	
RSTD - Data	2011
RSTN - Nome operatore	Laboratorio tessile Beyer e Perrone Da Zara snc
DA - DATI ANALITICI	
DES - DESCRIZIONE	
	Gallone di rifinitura in oro filato su anima di lino lavorato a fuselli con

<b>DESO - Indicazioni sull'oggetto</b>	fondo a rete a maglie quadrate ricavate dall'intreccio di due fili, motivi a punto stoia. L'esemplare è decorato dall'alternanza di una forma quadrangolare a punto stuoia con un motivo di quattro armellette disposte a croce quadrata. I due decori sono sottolineati dal passaggio, tra le maglie del fondo, di fasci di due o quattro fili, che seguono un percorso ondulato per tutta la lunghezza. Le maglie del fondo sono eseguite grandi e rade. L'orlo inferiore è sagomato a punta grazie al disegno stesso, quello superiore mostra gli occhielli dell'inizio della lavorazione.
<b>DESI - Codifica Iconclass</b>	n.p.
<b>DESS - Indicazioni sul soggetto</b>	n.p.
<b>NSC - Notizie storico-critiche</b>	Anche questo esemplare presenta affinità tecniche, stilistiche e materiche degli altri in Collezione (Inv. Stoffe 11910-11914). Si propone lo stesso ambito cronologico e di provenienza, oltre che il tipo di utilizzo. Si rimanda pertanto alle notizie date nelle altre schede.

## TU - CONDIZIONE GIURIDICA E VINCOLI

### ACQ - ACQUISIZIONE

<b>ACQT - Tipo acquisizione</b>	donazione
<b>ACQN - Nome</b>	Barocchi Paola
<b>ACQD - Data acquisizione</b>	2010/06/17
<b>ACQL - Luogo acquisizione</b>	FI/ Firenze

### CDG - CONDIZIONE GIURIDICA

<b>CDGG - Indicazione generica</b>	proprietà Stato
<b>CDGS - Indicazione specifica</b>	Ministero per i Beni e le Attività Culturali

## DO - FONTI E DOCUMENTI DI RIFERIMENTO

### FTA - DOCUMENTAZIONE FOTOGRAFICA

<b>FTAX - Genere</b>	documentazione allegata
<b>FTAP - Tipo</b>	fotografia digitale
<b>FTAN - Codice identificativo</b>	Davanzati 1395

### FNT - FONTI E DOCUMENTI

<b>FNTP - Tipo</b>	giornale
<b>FNTT - Denominazione</b>	Giornale di entrata delle opere d'arte antica
<b>FNTD - Data</b>	1960-
<b>FNTF - Foglio/Carta</b>	n. 15953
<b>FNTN - Nome archivio</b>	SSPSAEPM FI/ Ufficio Ricerche
<b>FNTS - Posizione</b>	s.s.
<b>FNTI - Codice identificativo</b>	Davanzati 10

## AD - ACCESSO AI DATI

### ADS - SPECIFICHE DI ACCESSO AI DATI

<b>ADSP - Profilo di accesso</b>	1
<b>ADSM - Motivazione</b>	scheda contenente dati liberamente accessibili

## CM - COMPILAZIONE

### CMP - COMPILAZIONE

--	--

<b>CMPD - Data</b>	2012
<b>CMPN - Nome</b>	Carmignani M.
<b>FUR - Funzionario responsabile</b>	Teodori B.
<b>RVM - TRASCRIZIONE PER INFORMATIZZAZIONE</b>	
<b>RVMD - Data</b>	2012
<b>RVMN - Nome</b>	Romagnoli G.
<b>AN - ANNOTAZIONI</b>	
<b>OSS - Osservazioni</b>	L'esemplare in buono stato di conservazione è stato avvolto su un tubo di cartone non acido e immagazzinato in una scatola da deposito.