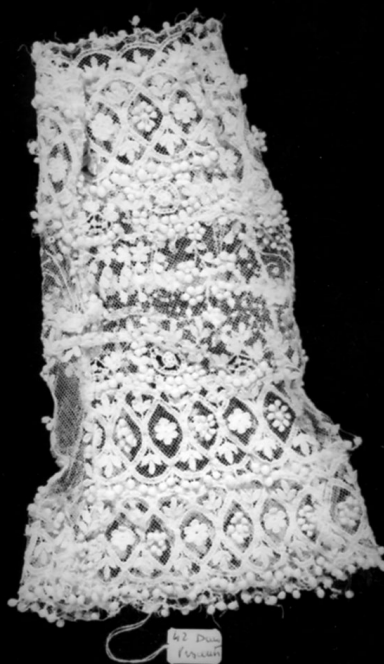


SCHEDA



CD - CODICI

TSK - Tipo Scheda	OA
LIR - Livello ricerca	C
NCT - CODICE UNIVOCO	
NCTR - Codice regione	09
NCTN - Numero catalogo generale	00644402
ESC - Ente schedatore	M423
ECP - Ente competente	M423

OG - OGGETTO

OGT - OGGETTO	
OGTD - Definizione	manica
OGTV - Identificazione	frammento

QNT - QUANTITA'

QNTN - Numero	12
---------------	----

LC - LOCALIZZAZIONE GEOGRAFICO-AMMINISTRATIVA

PVC - LOCALIZZAZIONE GEOGRAFICO-AMMINISTRATIVA ATTUALE

PVCS - Stato	ITALIA
PVCR - Regione	Toscana
PVCP - Provincia	FI
PVCC - Comune	Firenze

LDC - COLLOCAZIONE SPECIFICA

LDCT - Tipologia	palazzo
LDCQ - Qualificazione	statale
LDCN - Denominazione attuale	Palazzo Davanzati già Davizzi
LDCU - Indirizzo	via Porta Rossa, 13
LDCM - Denominazione raccolta	Museo di Palazzo Davanzati
LDCS - Specifiche	depositi
UB - UBICAZIONE E DATI PATRIMONIALI	
UBO - Ubicazione originaria	SC
INV - INVENTARIO DI MUSEO O SOPRINTENDENZA	
INVN - Numero	Stoffe 2523-2533
INVD - Data	sec. XX
LA - ALTRE LOCALIZZAZIONI GEOGRAFICO-AMMINISTRATIVE	
TCL - Tipo di localizzazione	luogo di provenienza
PRV - LOCALIZZAZIONE GEOGRAFICO-AMMINISTRATIVA	
PRVS - Stato	ITALIA
PRVR - Regione	Toscana
PRVP - Provincia	FI
PRVC - Comune	Firenze
PRC - COLLOCAZIONE SPECIFICA	
PRCM - Denominazione raccolta	Collezione Franca di Grazzano Visconti di Modrone
PRD - DATA	
PRDU - Data uscita	1986
DT - CRONOLOGIA	
DTZ - CRONOLOGIA GENERICA	
DTZG - Secolo	sec. XIX
DTZS - Frazione di secolo	ultimo quarto
DTS - CRONOLOGIA SPECIFICA	
DTSI - Da	1875
DTSV - Validità	ca
DTSF - A	1899
DTSL - Validità	ca
DTM - Motivazione cronologia	analisi stilistica
AU - DEFINIZIONE CULTURALE	
ATB - AMBITO CULTURALE	
ATBD - Denominazione	manifattura francese o inglese
ATBM - Motivazione dell'attribuzione	analisi stilistica
MT - DATI TECNICI	
MTC - Materia e tecnica	filo/ lavorazione a macchina
MIS - MISURE	

MISU - Unità	cm
MISA - Altezza	10
MISN - Lunghezza	25
CO - CONSERVAZIONE	
STC - STATO DI CONSERVAZIONE	
STCC - Stato di conservazione	cattivo
DA - DATI ANALITICI	
DES - DESCRIZIONE	
DESO - Indicazioni sull'oggetto	Su un fondo di tulle meccanico sono eseguiti meccanicamente motivi floreali, disposti in sottili ghirlande ad andamento orizzontale. A questo modulo si alterna l'altro costituito da una greca di formelle oblunghe, decorate al centro da una corolla floreale, disposta su tulle. In alcuni frammenti, che presentano lo stesso disegno, gli orli sono decorati da una finitura a piccoli pois.
DESI - Codifica Iconclass	n.p.
DESS - Indicazioni sul soggetto	n.p.
NSC - Notizie storico-critiche	Appartengono ad una veste femminile, collocabile tra il 1870 e il 1890 , data a cui fanno pensare i frammenti di una manica di gusto neo-settecentesco. A questa data la produzione meccanica non solo era molto diffusa per abiti e accessori, ma in grado di indebolire la più costosa produzione a mano. Gli effetti di questi merletti erano assai soddisfacenti e certamente meno delicati e costosi dei manufatti da cui traevano origine. Il materiale prodotto nei centri europei più industrializzati, circolava ad esempio nei laboratori italiani, utilizzato per creare abiti e accessori.
TU - CONDIZIONE GIURIDICA E VINCOLI	
ACQ - ACQUISIZIONE	
ACQT - Tipo acquisizione	donazione
ACQN - Nome	di Grazzano Visconti di Modrone F.
ACQD - Data acquisizione	1986/02/25
ACQL - Luogo acquisizione	FI/ Firenze
CDG - CONDIZIONE GIURIDICA	
CDGG - Indicazione generica	proprietà Stato
CDGS - Indicazione specifica	Ministero per i Beni e le Attività Culturali
DO - FONTI E DOCUMENTI DI RIFERIMENTO	
FTA - DOCUMENTAZIONE FOTOGRAFICA	
FTAX - Genere	documentazione allegata
FTAP - Tipo	fotografia b.n.
FTAN - Codice identificativo	SSPM FI 378753
FNT - FONTI E DOCUMENTI	
FNTP - Tipo	giornale
FNTT - Denominazione	Giornale di entrata delle opere d'arte antica
FNTD - Data	1960-

FNTF - Foglio/Carta	n. 2595-2606
FNTN - Nome archivio	SSPSAEPM FI/ Ufficio Ricerche
FNTS - Posizione	s.s.
FNTI - Codice identificativo	Davanzati 10
BIB - BIBLIOGRAFIA	
BIBX - Genere	bibliografia di confronto
BIBA - Autore	Dillmont T. de
BIBD - Anno di edizione	1956
BIBH - Sigla per citazione	00006979
BIBN - V., pp., nn.	appendice
AD - ACCESSO AI DATI	
ADS - SPECIFICHE DI ACCESSO AI DATI	
ADSP - Profilo di accesso	1
ADSM - Motivazione	scheda contenente dati liberamente accessibili
CM - COMPILAZIONE	
CMP - COMPILAZIONE	
CMPD - Data	2007
CMPN - Nome	Carmignani M.
FUR - Funzionario responsabile	Caterina Proto Pisani R.
FUR - Funzionario responsabile	Sframeli M.
RVM - TRASCRIZIONE PER INFORMATIZZAZIONE	
RVMD - Data	2007
RVMN - Nome	Romagnoli G.