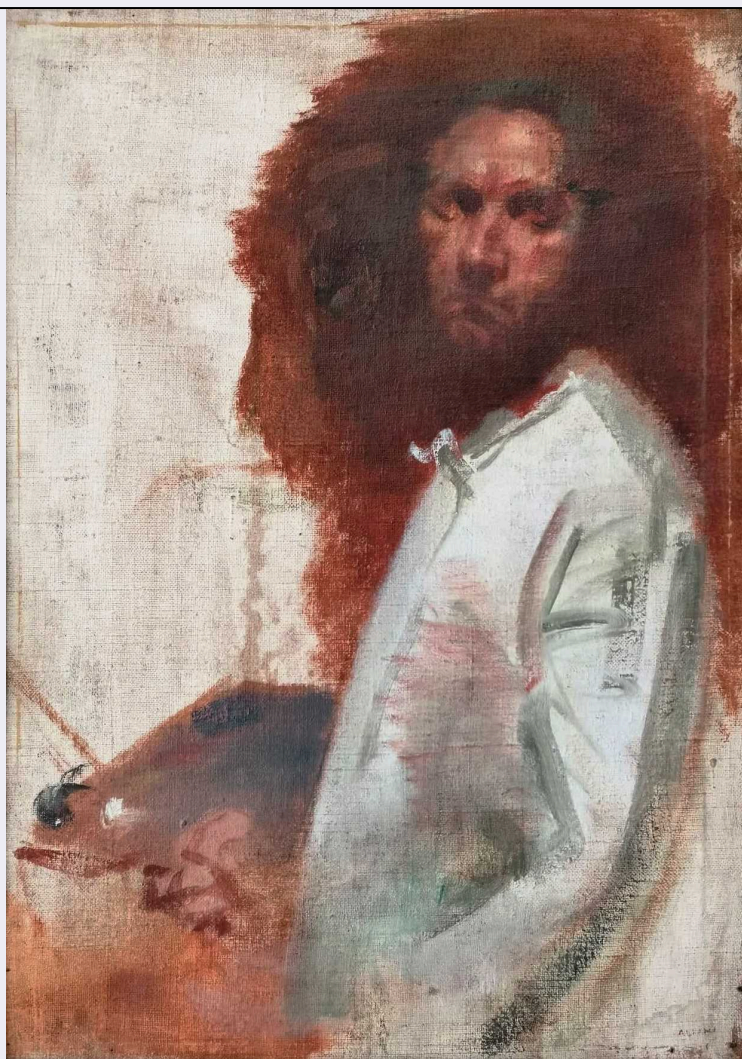


SCHEDA



CD - CODICI

TSK - Tipo Scheda OA

LIR - Livello ricerca C

NCT - CODICE UNIVOCO

NCTR - Codice regione 18

NCTN - Numero catalogo generale 00167574

ESC - Ente schedatore S285

ECP - Ente competente S285

OG - OGGETTO

OGT - OGGETTO

OGTD - Definizione dipinto

OGTV - Identificazione opera isolata

SGT - SOGGETTO

SGTI - Identificazione Autoritratto

SGTT - Titolo Autoritratto

LC - LOCALIZZAZIONE GEOGRAFICO-AMMINISTRATIVA

PVC - LOCALIZZAZIONE GEOGRAFICO-AMMINISTRATIVA ATTUALE

PVCS - Stato ITALIA

PVCR - Regione	Calabria
PVCP - Provincia	RC
PVCC - Comune	Reggio di Calabria
PVCL - Località	REGGIO DI CALABRIA
LDC - COLLOCAZIONE SPECIFICA	
LDCT - Tipologia	scuola
LDCQ - Qualificazione	secondaria
LDCN - Denominazione attuale	Liceo artistico "M. Preti - A. Frangipane"
LDCU - Indirizzo	Via Alfonso Frangipane 9
LDCM - Denominazione raccolta	Collezione Museo "A. Frangipane"
LDCS - Specifiche	Studio di A. Frangipane
DT - CRONOLOGIA	
DTZ - CRONOLOGIA GENERICA	
DTZG - Secolo	XX
DTS - CRONOLOGIA SPECIFICA	
DTSI - Da	1910
DTSV - Validità	post
DTSF - A	1960
DTSL - Validità	ca
DTM - Motivazione cronologia	analisi stilistica
AU - DEFINIZIONE CULTURALE	
AUT - AUTORE	
AUTR - Riferimento all'intervento	pittore
AUTM - Motivazione dell'attribuzione	firma
AUTN - Nome scelto	Alfano Andrea
AUTA - Dati anagrafici	1879/ 1967
AUTH - Sigla per citazione	S285A200
MT - DATI TECNICI	
MTC - Materia e tecnica	tela/ pittura a olio
MIS - MISURE	
MISU - Unità	cm
MISA - Altezza	87,5
MISL - Larghezza	62
CO - CONSERVAZIONE	
STC - STATO DI CONSERVAZIONE	
STCC - Stato di conservazione	discreto
STCS - Indicazioni specifiche	Sulla tela si rileva la presenza di depositi superficiali incoerenti.
DA - DATI ANALITICI	

DES - DESCRIZIONE

DESO - Indicazioni sull'oggetto	Autoritratto dell'artista a mezza figura mentre tiene la tavolozza con la mano destra. Lo sfondo appare indefinito.
DESI - Codifica Iconclass	48C513(+672)
DESS - Indicazioni sul soggetto	Personaggi: artista. Oggetti: tavolozza.

ISR - ISCRIZIONI

ISRC - Classe di appartenenza	firma
ISRL - Lingua	italiano
ISRS - Tecnica di scrittura	a pennello
ISRT - Tipo di caratteri	stampatello
ISRP - Posizione	In basso a destra
ISRI - Trascrizione	"ALFANO"

NSC - Notizie storico-critiche

Alfano impronta la propria ricerca pittorica sulla scia del naturalismo seicentesco, della pittura romantica e verista fino alle vie impressioniste di dissoluzione dell'immagine, accentuando l'effetto strutturante del colore - caldo e tonale - che crea atmosfere sospese e velate. L'efficacia delle sue scene non si affida ad impianti compositivi articolati e complessi (anzi, spesso sono lasciati allo stato di abbozzo) ma alla forza evocativa dei singoli personaggi ritratti, inseriti in un contesto astratto e interpretati in chiave psicologica. Tra le velature di colore, emergono volti sfumati e indefiniti ma molto caratterizzati. Così accade anche per gli autoritratti, numerosi nel corpus di opere dell'artista: in quello in oggetto, lo sguardo enigmatico è fisso verso lo spettatore mentre la tavolozza appena abbozzata è sorretta nella mano destra, secondo uno schema molto classico. La gamma cromatica comprende quasi esclusivamente le tonalità accese dell'ocra e dei bianchi.

TU - CONDIZIONE GIURIDICA E VINCOLI**ACQ - ACQUISIZIONE**

ACQT - Tipo acquisizione	donazione
ACQN - Nome	A. Frangipane
ACQD - Data acquisizione	1971

CDG - CONDIZIONE GIURIDICA

CDGG - Indicazione generica	proprietà Stato
CDGS - Indicazione specifica	Liceo artistico "M. Preti - A. Frangipane"

NVC - PROVVEDIMENTI DI TUTELA

NVCT - Tipo provvedimento	DLgs n. 42/2004, art. 10, co. 3
NVCE - Estremi provvedimento	2013/11/07

DO - FONTI E DOCUMENTI DI RIFERIMENTO**FTA - DOCUMENTAZIONE FOTOGRAFICA**

FTAX - Genere	documentazione allegata
FTAP - Tipo	fotografia digitale (file)
FTAN - Codice identificativo	SABAP_RC_FRANG_167574

FNT - FONTI E DOCUMENTI

FNTP - Tipo	riproduzione del provvedimento di tutela
FNTD - Data	2013
FNTN - Nome archivio	Archivio SR CAL
FNTS - Posizione	Archivio SR CAL
FNTI - Codice identificativo	DEC_N227_2013

BIB - BIBLIOGRAFIA

BIBX - Genere	bibliografia specifica
BIBA - Autore	AA. VV.
BIBD - Anno di edizione	2013
BIBH - Sigla per citazione	S285B495
BIBN - V., pp., nn.	pp. 135-36

BIB - BIBLIOGRAFIA

BIBX - Genere	bibliografia di corredo
BIBA - Autore	Le Pera, Enzo
BIBD - Anno di edizione	2005
BIBH - Sigla per citazione	S285B319
BIBN - V., pp., nn.	p. 8

AD - ACCESSO AI DATI**ADS - SPECIFICHE DI ACCESSO AI DATI**

ADSP - Profilo di accesso	1
ADSM - Motivazione	scheda contenente dati liberamente accessibili

CM - COMPILAZIONE**CMP - COMPILAZIONE**

CMPD - Data	2020
CMPN - Nome	Tebala, Valentina Elvira
FUR - Funzionario responsabile	Vinci, Daniela