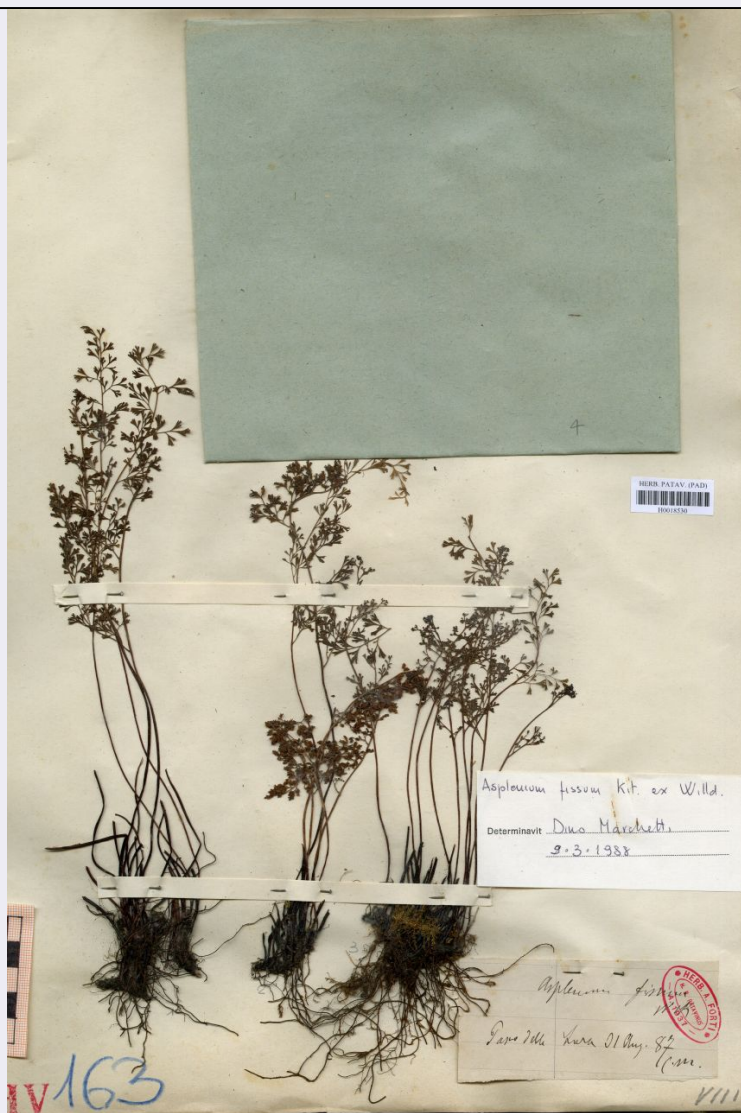


SCHEDA



CD - CODICI

TSK - Tipo scheda BNB

LIR - Livello ricerca P

NCT - CODICE UNIVOCO

NCTR - Codice regione 05

NCTN - Numero catalogo generale 00707212

ESC - Ente schedatore UNIPD

ECP - Ente competente S234

AC - ALTRI CODICI

ACI - Codice internazionale erbario PAD

ACK - Codice campione H0018530

ACN - Altro codice campione VIII

OG - OGGETTO

OGT - OGGETTO

OGTD - Definizione erbario

OGTE - Denominazione

| | |
|--|---------------------------|
| erbario | Erbario delle Tre Venezie |
| OGTR - Tipologia erbario | erbario crittogamico |
| OGTC - Denominazione collezione/ raccolta | Erbario delle Tre Venezie |
| OGTZ - Tipologia collezione/ raccolta | collezione crittogamica |
| OGTO - Tipologia contenitore | foglio |
| OGTK - Tipologia campione | essiccato |

SB - SISTEMATICA-BOTANICA

SBS - SISTEMATICA

| | |
|-----------------------------|--------------|
| SBSF - Famiglia | Aspleniaceae |
| SBSN - Numero genere | VIII |

NBN - NOMENCLATURA

| | |
|------------------------------------|------------------|
| NBNA - Specie nome completo | Asplenium fissum |
|------------------------------------|------------------|

NAA - NOMENCLATURA ATOMIZZATA

| | |
|-----------------------------|-----------|
| NAAA - Genere | Asplenium |
| NAAB - Specie nome | fissum |
| NAAC - Specie autore | Kit. |

DBV - DETERMINAVIT

| | |
|----------------------------|------------------|
| DBVA - Determinavit | Massalongo, Caro |
|----------------------------|------------------|

CBP - COMPOSIZIONE CAMPIONE

| | |
|-----------------------------------|---|
| CBPF - Numero fogli/ parti | 6 |
| CBPE - Numero etichette | 2 |
| CBPB - Numero buste | 1 |

SBE - CARTELLINI/ ETICHETTE

| | |
|------------------------------------|------------------|
| SBET - Testo | Passo della Lora |
| SBEL - Lingua | italiano |
| SBEC - Caratteri lingua | latini |
| SBEA - Autografia | si |
| SBEG - Indicazioni grafiche | Herb.A.Forti |

LR - DATI DI RACCOLTA

LRV - LOCALITA' DI RACCOLTA

| | |
|--------------------------------------|-------------------------------------|
| LRVT - Tipo di localizzazione | località di raccolta - dati storici |
| LRVK - Continente | Europa |
| LRVS - Stato | Italia |
| LRVR - Regione | Veneto |
| LRVL - Località | Passo della Lora |

LRD - LEGIT E DATA

| | |
|---------------------------|------------------|
| LRDA - Legit | Massalongo, Caro |
| LRDF - Data esatta | 1887/08/31 |

RB - REVISIONI-BOTANICA

RBR - DATI REVISIONE

| | |
|---------------------------------|---------------------------------|
| RBRT - Tipologia | revisione morfologica |
| RBRA - Autore | Marchetti, Dino |
| RBRN - Nome da revisione | Asplenium fissum Kit. ex Willd. |

RBN - NOMENCLATURA ATOMIZZATA

| | |
|-----------------------------|----------------|
| RBNA - Genere | Asplenium |
| RBNB - Specie nome | fissum |
| RBNC - Specie autore | Kit. ex Willd. |

RBD - DATA REVISIONE

| | |
|---------------------------|------------|
| RBDF - Data esatta | 1988/03/09 |
|---------------------------|------------|

LC - LOCALIZZAZIONE GEOGRAFICO-AMMINISTRATIVA**PVC - LOCALIZZAZIONE GEOGRAFICO-AMMINISTRATIVA ATTUALE**

| | |
|-------------------------|--------|
| PVCS - Stato | ITALIA |
| PVCR - Regione | Veneto |
| PVCP - Provincia | PD |
| PVCC - Comune | Padova |
| PVCL - Località | PADOVA |

LDC - COLLOCAZIONE SPECIFICA

| | |
|---|-----------------------------|
| LDCT - Tipologia | palazzo |
| LDCQ - Qualificazione | pubblico |
| LDCN - Denominazione attuale | Palazzina del prefetto (ex) |
| LDCC - Complesso di appartenenza | Orto Botanico di Padova |

CO - CONSERVAZIONE**STC - STATO DI CONSERVAZIONE**

| | |
|--------------------------------------|-------|
| STCT - Tipo | secco |
| STCC - Stato di conservazione | buono |

TU - CONDIZIONE GIURIDICA E VINCOLI**CDG - CONDIZIONE GIURIDICA**

| | |
|------------------------------------|--|
| CDGG - Indicazione generica | proprietà Ente pubblico non territoriale |
|------------------------------------|--|

DO - FONTI E DOCUMENTI DI RIFERIMENTO**FTA - DOCUMENTAZIONE FOTOGRAFICA**

| | |
|-------------------------------------|----------------------------|
| FTAX - Genere | documentazione allegata |
| FTAP - Tipo | fotografia digitale (file) |
| FTAA - Autore | Marcucci, Rossella |
| FTAD - Data | 2020/11/24 |
| FTAE - Ente proprietario | Università di Padova |
| FTAN - Codice identificativo | unipdmb000760 |
| FTAF - Formato | jpg |

FTA - DOCUMENTAZIONE FOTOGRAFICA

| | |
|---------------------------------|----------------------------|
| FTAX - Genere | documentazione allegata |
| FTAP - Tipo | fotografia digitale (file) |
| FTAA - Autore | Marcucci, Rossella |
| FTAD - Data | 2020/11/24 |
| FTAE - Ente proprietario | Università di Padova |
| FTAF - Formato | jpg |

AD - ACCESSO AI DATI

ADS - SPECIFICHE DI ACCESSO AI DATI

| | |
|----------------------------------|----------------------------------|
| ADSP - Profilo di accesso | 2 |
| ADSM - Motivazione | scheda contenente dati personali |

CM - COMPILAZIONE

CMP - COMPILAZIONE

| | |
|---------------------------------------|--------------------|
| CMPD - Data | 2020 |
| CMPN - Nome | Marcucci, Rossella |
| RSR - Referente scientifico | Marcucci, Rossella |
| FUR - Funzionario responsabile | Majoli, Luca |