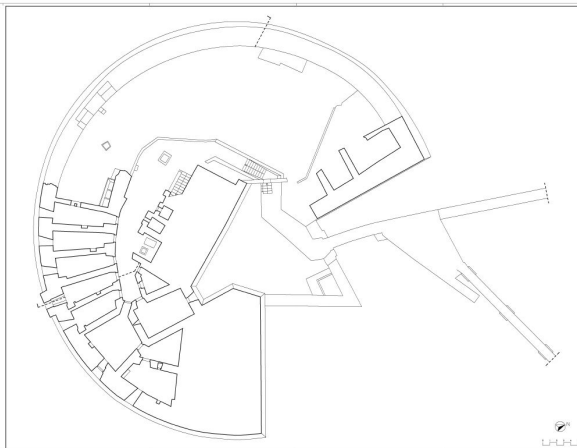


SCHEDA

| | |
|--------------------|--|
| SCHEDA | |
| Nome | |
| Cognome | |
| Indirizzo | |
| CAP | |
| Città | |
| Prov. | |
| Telefono | |
| Fax | |
| E-mail | |
| PEC | |
| URL | |
| Altre informazioni | |



CD - CODICI

| | |
|---------------------------------|----------|
| TSK - Tipo scheda | A |
| LIR - Livello ricerca | C |
| NCT - CODICE UNIVOCO | |
| NCTR - Codice regione | 19 |
| NCTN - Numero catalogo generale | 00261133 |
| ESC - Ente schedatore | R19CRICD |
| ECP - Ente competente | R19CRICD |

OG - OGGETTO

| | |
|-------------------------------|--------------|
| OGT - OGGETTO | |
| OGTD - Definizione tipologica | torre |
| OGTQ - Qualificazione | difensiva |
| OGTN - Denominazione | Torre Avalos |

LC - LOCALIZZAZIONE GEOGRAFICO-AMMINISTRATIVA

PVC - LOCALIZZAZIONE GEOGRAFICO-AMMINISTRATIVA

| | |
|------------------|---|
| PVCS - Stato | ITALIA |
| PVCR - Regione | Sicilia |
| PVCP - Provincia | SR |
| PVCC - Comune | Augusta |
| PVCI - Indirizzo | via Francesco Caracciolo |
| PVCA | La torre è localizzata su un isolotto all'interno del porto di Augusta. |

CS - LOCALIZZAZIONE CATASTALE

| | |
|------------------------------|-----------------------|
| CTL - Tipo di localizzazione | localizzazione fisica |
|------------------------------|-----------------------|

CTS - LOCALIZZAZIONE CATASTALE

| | |
|--------------------|---------|
| CTSC - Comune | Augusta |
| CTSF - Foglio/Data | 90/2003 |
| CTSN - Particelle | A |

GP - GEOREFERENZIAZIONE TRAMITE PUNTO

| | |
|----------------------------|---|
| GPI - Identificativo Punto | 2 |
|----------------------------|---|

| | |
|--|--|
| GPL - Tipo di localizzazione | localizzazione fisica |
| GPD - DESCRIZIONE DEL PUNTO | |
| GPDP - PUNTO | |
| GPDPX - Coordinata X | 15.225033 |
| GPDPY - Coordinata Y | 37.215791 |
| GPM - Metodo di georeferenziazione | punto approssimato |
| GPT - Tecnica di georeferenziazione | rilievo da cartografia senza sopralluogo |
| GPP - Proiezione e Sistema di riferimento | WGS84 |
| GPB - BASE DI RIFERIMENTO | |
| GPBB - Descrizione sintetica | Google Maps |
| GPBT - Data | 2021/01/25 |
| AU - DEFINIZIONE CULTURALE | |
| AUT - AUTORE | |
| AUTR - Riferimento all'intervento (ruolo) | progetto |
| AUTM - Fonte dell'attribuzione | bibliografia |
| AUTN - Nome scelto | vicerè Don Francisco Fernandez de Avalos de Aquino |
| AUTA - Dati anagrafici | 1568/00/00 notizie |
| AUTH - Sigla per citazione | CR000024 |
| AUT - AUTORE | |
| AUTR - Riferimento all'intervento (ruolo) | interventi di ripristino |
| AUTM - Fonte dell'attribuzione | bibliografia |
| AUTN - Nome scelto | vicerè Don Francisco Benavides |
| AUTA - Dati anagrafici | 1681/00/00 notizie |
| AUTH - Sigla per citazione | CR000025 |
| ATB - AMBITO CULTURALE | |
| ATBR - Riferimento all'intervento | progetto |
| ATBD - Denominazione | architettura militare |
| ATBM - Fonte dell'attribuzione | bibliografia |
| ATB - AMBITO CULTURALE | |
| ATBR - Riferimento all'intervento | interventi di ripristino |
| ATBD - Denominazione | architettura militare |
| ATBM - Fonte dell'attribuzione | bibliografia |
| ATB - AMBITO CULTURALE | |
| ATBR - Riferimento | |

| | |
|---------------------------------------|---------------------------------------|
| all'intervento | ricostruzione post terremoto del 1693 |
| ATBD - Denominazione | architettura militare |
| ATBM - Fonte dell'attribuzione | bibliografia |

RE - NOTIZIE STORICHE

REN - NOTIZIA

| | |
|---------------------------------|--|
| REN - Riferimento | intero bene |
| RENS - Notizia sintetica | costruzione |
| RENN - Notizia | V. Auria (Isteria cronologica dei Viceré di Sicilia 1697, pag.154) indicò l'anno 1568, che l'abate F. Zuppello Santangelo accetta (Memorie Storiche cit. pag. 91). Questa data a me sembra più plausibile. Il viceré Don Garcia de Toledo fece eseguire il suo progetto (costruzione di tre forti), ma non riuscì a fare terminare il terzo forte o torre a sud del porto, perché nel 1568 gli subentrò il viceré Don Francisco Fernandez de Avalos de Aquino, marchese di Pescara. Nel 1568 o al più nel 1569 la Torre doveva essere già compiuta: il pericolo delle incursioni incombeva e si doveva fare presto per difendere l'entrata del porto. (Satta, Giovanni , p. 82). |
| RENF - Fonte | bibliografia |

REL - CRONOLOGIA, ESTREMO REMOTO

| | |
|----------------------------------|--------------|
| RELS - Secolo | XVI |
| RELF - Frazione di secolo | terzo quarto |
| RELI - Data | 1568/00/00 |

REV - CRONOLOGIA, ESTREMO RECENTE

| | |
|----------------------------------|--------------|
| REVS - Secolo | XVI |
| REVF - Frazione di secolo | terzo quarto |
| REVI - Data | 1568/00/00 |

RE - NOTIZIE STORICHE

REN - NOTIZIA

| | |
|---------------------------------|---|
| REN - Riferimento | intero bene |
| RENS - Notizia sintetica | denominazione |
| RENN - Notizia | Era " corrottamente dal Volgo detta torre di Avola " (Massa); la ritroviamo con gli altri nomi, storpiati, di Avolos e Avila. Trae la sua denominazione da Ferdinando di Avalos, Marchese di Pescara, viceré dal 1568 al 1571, che ne volle la costruzione. (Mazzarella, Salvatore - Zanca, Renato , p. 285). |
| RENF - Fonte | bibliografia |

REL - CRONOLOGIA, ESTREMO REMOTO

| | |
|----------------------------------|--------------|
| RELS - Secolo | XVI |
| RELF - Frazione di secolo | terzo quarto |
| RELW - Validità | post |
| RELI - Data | 1568/00/00 |

REV - CRONOLOGIA, ESTREMO RECENTE

| | |
|----------------------------------|--------------|
| REVS - Secolo | XVII |
| REVF - Frazione di secolo | terzo quarto |
| RE VW - Validità | ante |

| | |
|--|--|
| REVI - Data | 1571/00/00 |
| RE - NOTIZIE STORICHE | |
| REN - NOTIZIA | |
| REN R - Riferimento | intero bene |
| RENS - Notizia sintetica | costruzione |
| RENN - Notizia | Riguardo alla costruzione di Torre Avalos F. Vita (Inesto Storico cit. pag. 56) indicò l'anno 1570 che accettano il Salamone (Storia di Augusta cit. pag. 130) e il Salerno (La torre di Avalos di Augusta o. c., pag. 145, e Augusta illustrata cit. pag. 29), G. Messina (Nuova Storia di Augusta cit. pag. 150) ecc. . (Satta, Giovanni , p. 82). |
| RENF - Fonte | bibliografia |
| REL - CRONOLOGIA, ESTREMO REMOTO | |
| RELS - Secolo | XVI |
| RELF - Frazione di secolo | terzo quarto |
| RELI - Data | 1570/00/00 |
| REV - CRONOLOGIA, ESTREMO RECENTE | |
| REVS - Secolo | XVI |
| REVF - Frazione di secolo | terzo quarto |
| REVI - Data | 1570/00/00 |
| RE - NOTIZIE STORICHE | |
| REN - NOTIZIA | |
| REN R - Riferimento | intero bene |
| RENS - Notizia sintetica | costruzione |
| RENN - Notizia | Questo forte...è particolarmente interessante dal punto di vista tipologico perché si tratta dell'unico forte casamattato siciliano ad avere una planimetria a ventaglio. (Santoro, Rodo , p. 138). |
| RENF - Fonte | bibliografia |
| REL - CRONOLOGIA, ESTREMO REMOTO | |
| RELS - Secolo | XVI |
| RELF - Frazione di secolo | terzo quarto |
| RELI - Data | 1570/00/00 |
| REV - CRONOLOGIA, ESTREMO RECENTE | |
| REVS - Secolo | XVI |
| REVF - Frazione di secolo | terzo quarto |
| REVI - Data | 1570/00/00 |
| RE - NOTIZIE STORICHE | |
| REN - NOTIZIA | |
| REN R - Riferimento | intero bene |
| RENS - Notizia sintetica | progettazione |
| RENN - Notizia | La concezione di questo forte è nettamente migliore, poiché con la sua forma a ferro di cavallo, un piano di casematte e un'ampia piattaforma, il forte permetteva un tiro a 240 gradi e costituiva una difesa valida, ma purtroppo insufficiente data l'ampiezza della bocca del porto. (Dufour, Liliane, p. 41). |
| RENF - Fonte | bibliografia |

REL - CRONOLOGIA, ESTREMO REMOTO

| | |
|----------------------------------|--------------|
| RELS - Secolo | XVI |
| RELF - Frazione di secolo | terzo quarto |
| RELI - Data | 1570/00/00 |

REV - CRONOLOGIA, ESTREMO RECENTE

| | |
|----------------------------------|--------------|
| REVS - Secolo | XVI |
| REVF - Frazione di secolo | terzo quarto |
| REVI - Data | 1570/00/00 |

RE - NOTIZIE STORICHE**REN - NOTIZIA**

| | |
|---------------------------------|---|
| RENr - Riferimento | faro |
| RENS - Notizia sintetica | costruzione |
| RENN - Notizia | Il forte era munito di un faro a rampa elicoidale, definito " uno dei rari pezzi d'Italia ", e fungeva anche da fanale e torre di avvistamento. (Dufour, Liliane, p. 41). |
| RENF - Fonte | bibliografia |

REL - CRONOLOGIA, ESTREMO REMOTO

| | |
|----------------------------------|--------------|
| RELS - Secolo | XVI |
| RELF - Frazione di secolo | seconda metà |
| RELI - Data | 1570/00/00 |

REV - CRONOLOGIA, ESTREMO RECENTE

| | |
|----------------------------------|--------------|
| REVS - Secolo | XVI |
| REVF - Frazione di secolo | seconda metà |
| REVI - Data | 1570/00/00 |

RE - NOTIZIE STORICHE**REN - NOTIZIA**

| | |
|---------------------------------|--|
| RENr - Riferimento | corpo principale |
| RENS - Notizia sintetica | danneggiamento |
| RENN - Notizia | Nel 1675, durante la violenta battaglia navale vinta dalla flotta francese contro quella olandese e spagnola, Augusta, " sorpresa a tradimento dà francesi, fu da loro altresì danneggiata, e la torre d'Avila rimase a forza di mine poco men che disfatta " (Anonimo, Teatro, p. 99), (Mazzarella, Salvatore - Zanca, Renato , p. 285). |
| RENF - Fonte | bibliografia |

REL - CRONOLOGIA, ESTREMO REMOTO

| | |
|----------------------------------|--------------|
| RELS - Secolo | XVII |
| RELF - Frazione di secolo | terzo quarto |
| RELI - Data | 1675/08/17 |

REV - CRONOLOGIA, ESTREMO RECENTE

| | |
|----------------------------------|--------------|
| REVS - Secolo | XVII |
| REVF - Frazione di secolo | terzo quarto |
| REVI - Data | 1675/08/17 |

RE - NOTIZIE STORICHE**REN - NOTIZIA**

| | |
|---------------------------------|--|
| RENr - Riferimento | intero bene |
| RENS - Notizia sintetica | armamento |
| RENN - Notizia | Molti autori riferiscono di questa torre formidabilmente attrezzata " come un torrione grosso armato di grande artiglieria " (Gioeni, f. 33), nel quale stavano " 12 soldati spagnoli oltre al bombardiere, un castellano et cappellano " (Spannocchi, f. XVI). Più colorito fra tutti Maya, che parla della torre armata " con otto grossi cannoni, a cui si va con la barca per mare essendo isolata; né gli cannoni della città giungono alla torre, né quelli della torre arrivano alla città " (f. 28). (Mazzarella, Salvatore - Zanca, Renato , p. 285). |
| RENF - Fonte | bibliografia |

REL - CRONOLOGIA, ESTREMO REMOTO

| | |
|----------------------------------|--------------|
| RELS - Secolo | XVII |
| RELF - Frazione di secolo | terzo quarto |
| RELI - Data | 1675/00/00 |

REV - CRONOLOGIA, ESTREMO RECENTE

| | |
|----------------------------------|--------------|
| REVS - Secolo | XVII |
| REVF - Frazione di secolo | terzo quarto |
| REVI - Data | 1675/00/00 |

RE - NOTIZIE STORICHE

REN - NOTIZIA

| | |
|---------------------------------|---|
| RENr - Riferimento | corpo principale |
| RENS - Notizia sintetica | danneggiamento |
| RENN - Notizia | Le armi francesi tornarono a sferrare la loro violenza nel 1678, quando per un accordo raggiunto con gli spagnoli lasciarono la piazza di Augusta; ed al momento di abbandonarla devastarono l'abitato e le chiese...e quando, imbarcatesi, le truppe giunsero vicino Torre Avolos ne fecero saltare in aria le polveriere disarmandone le artiglierie. L'episodio è ricordato in una lapide marmorea, tuttora esistente nel primo cortile del forte. (Salerno, Elio , p. 30) |
| RENF - Fonte | bibliografia |

REL - CRONOLOGIA, ESTREMO REMOTO

| | |
|----------------------------------|---------------|
| RELS - Secolo | XVII |
| RELF - Frazione di secolo | ultimo quarto |
| RELI - Data | 1678/00/00 |

REV - CRONOLOGIA, ESTREMO RECENTE

| | |
|----------------------------------|---------------|
| REVS - Secolo | XVII |
| REVF - Frazione di secolo | ultimo quarto |
| REVI - Data | 1678/00/00 |

RE - NOTIZIE STORICHE

REN - NOTIZIA

| | |
|---------------------------------|--|
| RENr - Riferimento | intero bene |
| RENS - Notizia sintetica | danneggiamento |
| RENN - Notizia | " ...in particolare minarono la polveriera di Torre Avalos e saltò in aria e andò distrutta insieme all'artistica lanterna del Cinquecento." (Satta, Giovanni , p. 87) |
| RENF - Fonte | bibliografia |

REL - CRONOLOGIA, ESTREMO REMOTO

| | |
|----------------------------------|---------------|
| RELS - Secolo | XVII |
| RELF - Frazione di secolo | ultimo quarto |
| RELI - Data | 1678/00/00 |

REV - CRONOLOGIA, ESTREMO RECENTE

| | |
|----------------------------------|---------------|
| REVS - Secolo | XVII |
| REVF - Frazione di secolo | ultimo quarto |
| REVI - Data | 1678/00/00 |

RE - NOTIZIE STORICHE**REN - NOTIZIA**

| | |
|---------------------------------|-------------|
| REN R - Riferimento | intero bene |
| RENS - Notizia sintetica | restauro |

RENN - Notizia
Nel marzo 1680, l'ingegnere (Carlos de Grunembergh) si reca ad Augusta per redigere un progetto e un preventivo dei lavori da eseguire prioritariamente, per il restauro della torre di Avalos e la costruzione di un rivellino di fronte al castello della città. (Dufour, Liliane , p. 60).

RENF - Fonte
bibliografia

REL - CRONOLOGIA, ESTREMO REMOTO

| | |
|----------------------------------|--------------|
| RELS - Secolo | XVII |
| RELF - Frazione di secolo | terzo quarto |
| RELI - Data | 1680/03/00 |

REV - CRONOLOGIA, ESTREMO RECENTE

| | |
|----------------------------------|--------------|
| REVS - Secolo | XVII |
| REVF - Frazione di secolo | terzo quarto |
| REVI - Data | 1680/03/00 |

RE - NOTIZIE STORICHE**REN - NOTIZIA**

| | |
|---------------------------------|-------------|
| REN R - Riferimento | intero bene |
| RENS - Notizia sintetica | costruzione |

RENN - Notizia
Dopo i danneggiamenti subiti ad opera dei Francesi nel XVII secolo, l'opera di ripristino di Torre Avalos fu voluta dal viceré Benavides, come è ricordato nella epigrafe latina incisa su una lapide di marmo e situata all'interno del fortilizio. (Montesana, Mario , p. 25).

RENF - Fonte
bibliografia

REL - CRONOLOGIA, ESTREMO REMOTO

| | |
|----------------------------------|---------------|
| RELS - Secolo | XVII |
| RELF - Frazione di secolo | ultimo quarto |
| RELI - Data | 1681/00/00 |

REV - CRONOLOGIA, ESTREMO RECENTE

| | |
|----------------------------------|---------------|
| REVS - Secolo | XVII |
| REVF - Frazione di secolo | ultimo quarto |
| REVI - Data | 1681/00/00 |

RE - NOTIZIE STORICHE

REN - NOTIZIA**REN R - Riferimento** intero bene**RENS - Notizia sintetica** ricostruzione**RENN - Notizia**

Ma dopo qualche anno il viceré Benavides fece riparare le fortezze danneggiate e ricostruire in particolare Torre Avalos " usque ad fundamenta deletam ", " arruinada hasta los cimientos haviendola puesta assi los franceses a su despedida " (distrutta fino alle fondamenta avendola ridotta così i Francesi alla loro partenza, da Relazione del viceré Benavides sui lavori eseguiti al Re, datata Messina 28 ottobre 1682, documento 39, in L. Dufour o.c. pag. 279). I lavori di ricostruzione ebbero inizio nel maggio 1680. " A la torre Avalos se ha empezado a limpiar los cimientos de las ruinas de la mina " (Alla Torre Avalos si è cominciato a pulire le fondamenta dalle rovine della mina " Relazione dell'ing. Carlo de Grunemberg al viceré Santesteban, datata Augusta 12 maggio 1680, documento 32 citato) e terminarono nell'aprile 1681. (Satta, Giovanni p. 88).

RENF - Fonte bibliografia**REL - CRONOLOGIA, ESTREMO REMOTO****RELS - Secolo** XVII**RELF - Frazione di secolo** ultimo quarto**RELI - Data** 1680/05/12**REV - CRONOLOGIA, ESTREMO RECENTE****REVS - Secolo** XVII**REVF - Frazione di secolo** ultimo quarto**REVI - Data** 1681/04/00**RE - NOTIZIE STORICHE****REN - NOTIZIA****REN R - Riferimento** intero bene**RENS - Notizia sintetica** ristrutturazione**RENN - Notizia**

La torre fu non solo restaurata, cioè riportata all'antico stato, ma anche migliorata, perfezionata nella costruzione e nell'armamento per cura del viceré, come proclama l'epigrafe " ad antiquam melioremque formam restituere curavit " e come dichiara il viceré nella relazione sui lavori eseguiti ad Augusta... (Satta, Giovanni, Relazione del 28 ottobre 1682, documento 39 citato).

RENF - Fonte bibliografia**REL - CRONOLOGIA, ESTREMO REMOTO****RELS - Secolo** XVII**RELF - Frazione di secolo** ultimo quarto**RELI - Data** 1682/10/28**REV - CRONOLOGIA, ESTREMO RECENTE****REVS - Secolo** XVII**REVF - Frazione di secolo** ultimo quarto**REVI - Data** 1682/10/28**RE - NOTIZIE STORICHE****REN - NOTIZIA****REN R - Riferimento** intero bene

| | |
|--|---|
| RENS - Notizia sintetica | terremoto |
| RENN - Notizia | Un altro duro colpo fu inferto alla torre appena 18 anni dopo, col violento terremoto del 1693. (Mazzarella, Salvatore - Zanca, Renato , p. 285). |
| RENF - Fonte | bibliografia |
| REL - CRONOLOGIA, ESTREMO REMOTO | |
| RELS - Secolo | XVII |
| RELF - Frazione di secolo | fine |
| RELI - Data | 1693/01/09 |
| REV - CRONOLOGIA, ESTREMO RECENTE | |
| REVS - Secolo | XVII |
| REVF - Frazione di secolo | fine |
| REVI - Data | 1693/01/09 |
| RE - NOTIZIE STORICHE | |
| REN - NOTIZIA | |
| RENR - Riferimento | intero bene |
| RENS - Notizia sintetica | terremoto |
| RENN - Notizia | Il terremoto non risparmiò neppure Torre Avalos, come viene riferito dalla testimonianza riportata nel citato manoscritto: "... e nella Fortezza Reale di Torre d'Avolos, la torre che serviva da pubblica lanterna traboccò tutta a mare...". (Salerno, Elio , p. 51). |
| RENF - Fonte | bibliografia |
| REL - CRONOLOGIA, ESTREMO REMOTO | |
| RELS - Secolo | XVII |
| RELF - Frazione di secolo | fine |
| RELI - Data | 1693/01/09 |
| REV - CRONOLOGIA, ESTREMO RECENTE | |
| REVS - Secolo | XVII |
| REVF - Frazione di secolo | fine |
| REVI - Data | 1693/01/09 |
| RE - NOTIZIE STORICHE | |
| REN - NOTIZIA | |
| RENR - Riferimento | intero bene |
| RENS - Notizia sintetica | ricostruzione |
| RENN - Notizia | Dopo il terremoto del 1693 la torre dovette essere certamente ricostruita insieme alla lanterna, perché da un documento del 14 agosto 1736 (Raccolta Blasco) rilevasi che a quell'epoca era perfettamente funzionante. Devesi però ritenere che non fosse stata ripristinata l'intera fortificazione anche dal punto di vista militare. (Salerno, Elio , p. 151). |
| RENF - Fonte | bibliografia |
| REL - CRONOLOGIA, ESTREMO REMOTO | |
| RELS - Secolo | XVIII |
| RELF - Frazione di secolo | secondo quarto |
| RELI - Data | 1736/08/14 |

REV - CRONOLOGIA, ESTREMO RECENTE

| | |
|----------------------------------|----------------|
| REVS - Secolo | XVIII |
| REVF - Frazione di secolo | secondo quarto |
| REVI - Data | 1736/08/14 |

RE - NOTIZIE STORICHE**REN - NOTIZIA**

| | |
|---------------------------------|---|
| REN R - Riferimento | parte ovest |
| RENS - Notizia sintetica | crollo |
| RENN - Notizia | Una memorabile esplosione della polveriera, probabilmente di natura dolosa, fece crollare, nel 1823 la metà di Torre Avalos e più precisamente tutta la parte che guarda ad ovest, cioè all'interno del Porto Megarese. (Mentisana, Mario , pp. 25 - 26). |
| RENF - Fonte | bibliografia |

REL - CRONOLOGIA, ESTREMO REMOTO

| | |
|----------------------------------|--------------|
| RELS - Secolo | XIX |
| RELF - Frazione di secolo | primo quarto |
| RELI - Data | 1823/00/00 |

REV - CRONOLOGIA, ESTREMO RECENTE

| | |
|----------------------------------|--------------|
| REVS - Secolo | XIX |
| REVF - Frazione di secolo | primo quarto |
| REVI - Data | 1823/00/00 |

RE - NOTIZIE STORICHE**REN - NOTIZIA**

| | |
|---------------------------------|---|
| REN R - Riferimento | intero bene |
| RENS - Notizia sintetica | progettazione |
| RENN - Notizia | Il progetto di Francesco Renna presentato nel 1848 è un tentativo di ridare una struttura logica al forte, ricostituendo quattro nuove e più ampie casematte sul lato ovest per aumentare l'angolo di tiro dei cannoni, e di rifare una nuova terrazza per dieci pezzi di cannoni. Il progetto rimane lettera morta... (Dufour, Liliane , p. 76). |
| RENF - Fonte | bibliografia |

REL - CRONOLOGIA, ESTREMO REMOTO

| | |
|----------------------------------|----------------|
| RELS - Secolo | XIX |
| RELF - Frazione di secolo | secondo quarto |
| RELI - Data | 1841/00/00 |

REV - CRONOLOGIA, ESTREMO RECENTE

| | |
|----------------------------------|----------------|
| REVS - Secolo | XIX |
| REVF - Frazione di secolo | secondo quarto |
| REVI - Data | 1841/00/00 |

RE - NOTIZIE STORICHE**REN - NOTIZIA**

| | |
|---------------------------------|---|
| REN R - Riferimento | intero bene |
| RENS - Notizia sintetica | ricostruzione |
| | " ...dopo i restauri del 1857 l'opera non ha subito radicali trasformazioni dal punto di vista Architettonico. L'attuale torre non fu |

| | |
|--|--|
| RENN - Notizia | quindi ricostruita ex novo, come potrebbe sembrare a prima vista, dopo tale demolizione di quella preesistente; essa non è che la sopraelevazione di questa, sopraelevazione eseguita dopo essere state risarcite tutte le lesioni causate dall'esplosione della polveriera, avvenuta nel 1823." (Cacciaguerra, Vincenzo , p. 138). |
| RENF - Fonte | bibliografia |
| REL - CRONOLOGIA, ESTREMO REMOTO | |
| RELS - Secolo | XIX |
| RELF - Frazione di secolo | terzo quarto |
| RELI - Data | 1857/00/00 |
| REV - CRONOLOGIA, ESTREMO RECENTE | |
| REVS - Secolo | XIX |
| REVF - Frazione di secolo | terzo quarto |
| REVI - Data | 1857/00/00 |
| RE - NOTIZIE STORICHE | |
| REN - NOTIZIA | |
| REN R - Riferimento | lanterna |
| RENS - Notizia sintetica | ricostruzione |
| RENN - Notizia | Una lanterna di segnalazione per le navi vi è sempre stata in passato a Torre Avalos; in un primo tempo, la sua altezza sul livello del mare era di soli dodici metri. La lanterna, durante la sua lunga esistenza, è stata ripetutamente danneggiata o distrutta in seguito ad eventi bellici ed a calamità naturali; ogni volta, però, il prezioso punto di riferimento è stato sollecitamente ripristinato. Con l'ultima ricostruzione che risale al 1857, l'altezza della lanterna è stata aumentata (fino a raggiungere circa ventinove metri complessivi) mediante la elevazione su una torre cilindrica in muratura, allo scopo di aumentarne la portata luminosa, vale a dire la distanza massima alla quale la luce della lanterna poteva essere avvistata di notte dai naviganti. Poi, nel 1934, la lanterna fu soppressa. (Mentasana, Mario , p. 26). |
| RENF - Fonte | bibliografia |
| REL - CRONOLOGIA, ESTREMO REMOTO | |
| RELS - Secolo | XIX |
| RELF - Frazione di secolo | terzo quarto |
| RELI - Data | 1857/00/00 |
| REV - CRONOLOGIA, ESTREMO RECENTE | |
| REVS - Secolo | XX |
| REVF - Frazione di secolo | secondo quarto |
| REVI - Data | 1934/00/00 |
| SI - SPAZI | |
| SII - SUDDIVISIONE INTERNA | |
| SIIR - Riferimento | intero bene |
| SIIO - Tipo di suddivisione orizzontale | livelli continui |
| SIIN - Numero di piani | 3 |
| SIIP - Tipo di piani | p. terra rialzato p. primo parziale p. secondo parziale |
| IS - IMPIANTO STRUTTURALE | |

| | |
|--|---|
| IST - Configurazione strutturale primaria | Edificio fortificato con muri perimetrali in muratura a sacco, volte al primo piano rialzato, solai ai piani superiori, coperture a terrazza. |
|--|---|

PN - PIANTA

| | |
|-------------------------------------|-------------|
| PNR - Riferimento alla parte | intero bene |
|-------------------------------------|-------------|

PNT - PIANTA

| | |
|---|---------|
| PNTQ - Riferimento piano o quota | m. 6,50 |
|---|---------|

| | |
|----------------------|-----|
| PNTS - Schema | a C |
|----------------------|-----|

| | |
|---------------------|-----|
| PNTF - Forma | a C |
|---------------------|-----|

PN - PIANTA

| | |
|-------------------------------------|-------------|
| PNR - Riferimento alla parte | intero bene |
|-------------------------------------|-------------|

PNT - PIANTA

| | |
|---|----------|
| PNTQ - Riferimento piano o quota | m. 12,50 |
|---|----------|

| | |
|----------------------|------------|
| PNTS - Schema | articolato |
|----------------------|------------|

| | |
|---------------------|------------|
| PNTF - Forma | irregolare |
|---------------------|------------|

PN - PIANTA

| | |
|-------------------------------------|-----------|
| PNR - Riferimento alla parte | corpo Sud |
|-------------------------------------|-----------|

PNT - PIANTA

| | |
|---|----------|
| PNTQ - Riferimento piano o quota | m. 16,00 |
|---|----------|

| | |
|----------------------|------------|
| PNTS - Schema | articolato |
|----------------------|------------|

| | |
|---------------------|----------|
| PNTF - Forma | composta |
|---------------------|----------|

PN - PIANTA

| | |
|-------------------------------------|------------|
| PNR - Riferimento alla parte | corpo Nord |
|-------------------------------------|------------|

PNT - PIANTA

| | |
|---|----------|
| PNTQ - Riferimento piano o quota | m. 16,00 |
|---|----------|

| | |
|----------------------|-----------|
| PNTS - Schema | composito |
|----------------------|-----------|

| | |
|---------------------|------------|
| PNTF - Forma | poligonale |
|---------------------|------------|

FN - FONDAZIONI

FNS - STRUTTURE

| | |
|--------------------------|-------------|
| FNSU - Ubicazione | intero bene |
|--------------------------|-------------|

| | |
|--------------------|----------|
| FNST - Tipo | continua |
|--------------------|----------|

| | |
|---------------------------------------|--------------|
| FNSQ - Qualificazione del tipo | superficiale |
|---------------------------------------|--------------|

| | |
|-----------------------------------|-------------------|
| FNSC - Tecnica costruttiva | muratura omogenea |
|-----------------------------------|-------------------|

SV - STRUTTURE VERTICALI

SVC - TECNICA COSTRUTTIVA

| | |
|--------------------------|------------------|
| SVCU - Ubicazione | muri perimetrali |
|--------------------------|------------------|

| | |
|---------------------------------|--------|
| SVCT - Tipo di struttura | parete |
|---------------------------------|--------|

| | |
|----------------------|-------------|
| SVCC - Genere | in muratura |
|----------------------|-------------|

| | |
|---|---------|
| SVCQ - Qualificazione del genere | a sacco |
|---|---------|

| | |
|---|--|
| SVCM - Materiali | calcarenite |
| SVC - TECNICA COSTRUTTIVA | |
| SVCU - Ubicazione | piano terra rialzato muri di spina |
| SVCT - Tipo di struttura | parete |
| SVCC - Genere | in muratura |
| SVCQ - Qualificazione del genere | a corsi irregolari |
| SVCM - Materiali | calcarenite |
| SVC - TECNICA COSTRUTTIVA | |
| SVCU - Ubicazione | corpo nord piano primo muri esterni ovest nord est |
| SVCT - Tipo di struttura | parete |
| SVCC - Genere | a blocchi |
| SVCQ - Qualificazione del genere | a blocchi squadriati |
| SVCM - Materiali | calcarenite |
| SVC - TECNICA COSTRUTTIVA | |
| SVCU - Ubicazione | corpo nord piano primo muro esterno sud |
| SVCT - Tipo di struttura | parete |
| SVCC - Genere | in muratura |
| SVCQ - Qualificazione del genere | a blocchi squadriati |
| SVCM - Materiali | calcarenite |
| SVC - TECNICA COSTRUTTIVA | |
| SVCU - Ubicazione | torre faro |
| SVCT - Tipo di struttura | parete |
| SVCC - Genere | in muratura |
| SVCQ - Qualificazione del genere | a blocchi non squadriati |
| SVCM - Materiali | calcarenite |
| SVC - TECNICA COSTRUTTIVA | |
| SVCU - Ubicazione | corpo nord piano secondo muri esterni |
| SVCT - Tipo di struttura | parete |
| SVCC - Genere | in muratura |
| SVCQ - Qualificazione del genere | accoltellato a corsi regolari |
| SVCM - Materiali | laterizio |
| SVC - TECNICA COSTRUTTIVA | |
| SVCU - Ubicazione | corpo nord piano secondo divisori |
| SVCT - Tipo di struttura | parete |
| SVCC - Genere | pannelli |
| SVCQ - Qualificazione del genere | regolari |
| SVCM - Materiali | fibra minerale |

SO - STRUTTURE DI ORIZZONTAMENTO

| | |
|--|--|
| SOU - Ubicazione | piano terra rialzato lato sud primi cinque ambienti da ovest |
| SOF - TIPO | |
| SOFG - Genere | volta |
| SOFF - Forma | a botte |
| SOFQ - Qualificazione della forma | a tutto sesto |
| SOE - STRUTTURA | |
| SOER - Riferimento | intera volta |
| SOEC - Tecnica costruttiva | muratura |
| SOES - Specificazioni tecniche | a blocchi irregolari |
| SO - STRUTTURE DI ORIZZONTAMENTO | |
| SOU - Ubicazione | piano terra rialzato corridoio principale e ambienti lato est |
| SOF - TIPO | |
| SOFG - Genere | volta |
| SOFF - Forma | a botte |
| SOFQ - Qualificazione della forma | a sesto ribassato |
| SOE - STRUTTURA | |
| SOER - Riferimento | intera volta |
| SOEC - Tecnica costruttiva | muratura |
| SOEC - Tecnica costruttiva | a blocchi regolari |
| SO - STRUTTURE DI ORIZZONTAMENTO | |
| SOU - Ubicazione | piano terra rialzato corridoio principale lato nord I e II ambiente da ovest |
| SOF - TIPO | |
| SOFG - Genere | volta |
| SOFF - Forma | a botte |
| SOFQ - Qualificazione della forma | a sesto ribassato |
| SOE - STRUTTURA | |
| SOER - Riferimento | intera volta |
| SOEC - Tecnica costruttiva | muratura |
| SOES - Specificazioni tecniche | blocchi regolari |
| SO - STRUTTURE DI ORIZZONTAMENTO | |
| SOU - Ubicazione | corpo sud piano primo |
| SOF - TIPO | |
| SOFG - Genere | solaio |
| SOFQ - Qualificazione della forma | rettangolare |
| SOE - STRUTTURA | |
| SOER - Riferimento | intero solaio |
| SOEC - Tecnica costruttiva | a getto |

| | |
|--|---|
| SOES - Specificazioni tecniche | tavelloni in laterizio |
| SOES - Specificazioni tecniche | con putrella |
| SO - STRUTTURE DI ORIZZONTAMENTO | |
| SOU - Ubicazione | corpo sud torretta |
| SOF - TIPO | |
| SOFG - Genere | solaio |
| SOFQ - Qualificazione della forma | rettangolare |
| SOE - STRUTTURA | |
| SOER - Riferimento | intero solaio |
| SOEC - Tecnica costruttiva | cemento armato |
| SO - STRUTTURE DI ORIZZONTAMENTO | |
| SOU - Ubicazione | corpo nord primo e secondo livello |
| SOF - TIPO | |
| SOFG - Genere | solaio |
| SOFP - Caratteristiche | a getto |
| SO - STRUTTURE DI ORIZZONTAMENTO | |
| SOU - Ubicazione | corpo nord primo livello ambiente est |
| SOF - TIPO | |
| SOFG - Genere | volta |
| SOFF - Forma | a botte |
| SOFQ - Qualificazione della forma | a sesto ribassato |
| SOE - STRUTTURA | |
| SOER - Riferimento | intera volta |
| SOEC - Tecnica costruttiva | muratura |
| SOES - Specificazioni tecniche | blocchi regolari |
| CP - COPERTURE | |
| CPU - Ubicazione | corpo principale terrazzo a quota m 12,50 |
| CPF - CONFIGURAZIONE ESTERNA | |
| CPFG - Genere | piana |
| CPFF - Forma | a terrazza |
| CPFQ - Qualificazione della forma | a pianta irregolare |
| CPC - STRUTTURA E TECNICA | |
| CPCR - Riferimento | intera copertura |
| CPCT - Struttura primaria | muratura |
| CPM - MANTO DI COPERTURA | |
| CPMR - Riferimento | intera copertura |
| CPMT - Tipo | parte in mattoni e parte in battuto |
| CPMM - Materiali | cemento |

CP - COPERTURE

| | |
|-------------------------|-----------|
| CPU - Ubicazione | corpo Sud |
|-------------------------|-----------|

CPF - CONFIGURAZIONE ESTERNA

| | |
|----------------------|-------|
| CPFG - Genere | piana |
|----------------------|-------|

| | |
|---------------------|-----------------|
| CPFF - Forma | pianta regolare |
|---------------------|-----------------|

CPC - STRUTTURA E TECNICA

| | |
|---------------------------|------------------|
| CPCR - Riferimento | intera copertura |
|---------------------------|------------------|

| | |
|----------------------------------|---------|
| CPCT - Struttura primaria | soletta |
|----------------------------------|---------|

CPM - MANTO DI COPERTURA

| | |
|---------------------------|------------------|
| CPMR - Riferimento | intera copertura |
|---------------------------|------------------|

| | |
|--------------------|---------|
| CPMT - Tipo | mattoni |
|--------------------|---------|

| | |
|-------------------------|----------------------|
| CPMM - Materiali | graniglia di cemento |
|-------------------------|----------------------|

CP - COPERTURE

| | |
|-------------------------|------------|
| CPU - Ubicazione | corpo Nord |
|-------------------------|------------|

CPF - CONFIGURAZIONE ESTERNA

| | |
|----------------------|-------|
| CPFG - Genere | piana |
|----------------------|-------|

| | |
|---------------------|---------------------|
| CPFF - Forma | pianta trapezoidale |
|---------------------|---------------------|

CPC - STRUTTURA E TECNICA

| | |
|---------------------------|------------------|
| CPCR - Riferimento | intera copertura |
|---------------------------|------------------|

| | |
|----------------------------------|----------|
| CPCT - Struttura primaria | soffitto |
|----------------------------------|----------|

CPM - MANTO DI COPERTURA

| | |
|---------------------------|------------------|
| CPMR - Riferimento | intera copertura |
|---------------------------|------------------|

| | |
|--------------------|------------|
| CPMT - Tipo | piastrelle |
|--------------------|------------|

| | |
|---------------------------------------|--------------|
| CPMQ - Qualificazione del tipo | rettangolari |
|---------------------------------------|--------------|

| | |
|-------------------------|-----------|
| CPMM - Materiali | laterizio |
|-------------------------|-----------|

SC - SCALE**SCL - SCALE**

| | |
|--------------------------|---------|
| SCLU - Ubicazione | interna |
|--------------------------|---------|

| | |
|----------------------|-------|
| SCLG - Genere | scala |
|----------------------|-------|

| | |
|-------------------------|---------------------|
| SCLO - Categoria | d'accesso (esterno) |
|-------------------------|---------------------|

| | |
|------------------------|---|
| SCLN - Quantità | 1 |
|------------------------|---|

| | |
|----------------------------|-------------------------------------|
| SCLL - Collocazione | parte Nord adiacente al corpo ovest |
|----------------------------|-------------------------------------|

| | |
|----------------------------------|---------------------|
| SCLF - Forma planimetrica | rettilenea spezzata |
|----------------------------------|---------------------|

SCS - SCHEMA STRUTTURALE

| | |
|---------------------------|------------------|
| SCSR - Riferimento | intera struttura |
|---------------------------|------------------|

| | |
|-----------------------|---------------|
| SCSC - Tecnica | su terrapieno |
|-----------------------|---------------|

| | |
|-------------------------|---------|
| SCSM - Materiali | basalto |
|-------------------------|---------|

SC - SCALE**SCL - SCALE**

| | |
|--------------------------|---------|
| SCLU - Ubicazione | esterna |
|--------------------------|---------|

| | |
|----------------------|-------|
| SCLG - Genere | scala |
|----------------------|-------|

| | |
|-------------------------|------------|
| SCLO - Categoria | principale |
|-------------------------|------------|

| | |
|--|-------------------------------------|
| SCLN - Quantità | 1 |
| SCLL - Collocazione | piano terra rialzato parte centrale |
| SCLF - Forma planimetrica | a due rampe perpendicolari |
| SCS - SCHEMA STRUTTURALE | |
| SCSR - Riferimento | prima rampa |
| SCSC - Tecnica | su terrapieno |
| SC - SCALE | |
| SCL - SCALE | |
| SCLU - Ubicazione | esterna |
| SCLG - Genere | scala d'accesso |
| SCLN - Quantità | 1 |
| SCLL - Collocazione | corpo nord piano primo |
| SCLF - Forma planimetrica | a due rampe parallele |
| SCS - SCHEMA STRUTTURALE | |
| SCSR - Riferimento | intera struttura |
| SCST - Tipo | a sbalzo |
| SCSM - Materiali | cemento armato |
| SC - SCALE | |
| SCL - SCALE | |
| SCLU - Ubicazione | esterna |
| SCLG - Genere | scaletta |
| SCLO - Categoria | di servizio |
| SCLN - Quantità | 1 |
| SCLL - Collocazione | corpo Sud piano primo |
| SCLF - Forma planimetrica | a una rampa |
| SCS - SCHEMA STRUTTURALE | |
| SCSR - Riferimento | intera struttura |
| SCSC - Tecnica | appoggiata su muri |
| SCSM - Materiali | ferro |
| SC - SCALE | |
| SCL - SCALE | |
| SCLU - Ubicazione | interna |
| SCLG - Genere | scala |
| SCLO - Categoria | di servizio |
| SCLN - Quantità | 1 |
| SCLL - Collocazione | torre faro |
| SCLF - Forma planimetrica | a chiocciola |
| SCS - SCHEMA STRUTTURALE | |
| SCSR - Riferimento | intera struttura |
| SCST - Tipo | a sbalzo |
| SCSM - Materiali | calcarenite |
| PV - PAVIMENTI E PAVIMENTAZIONI | |

PVM - PAVIMENTI E PAVIMENTAZIONI**PVMU - Ubicazione** corpo principale piano primo rialzato**PVMG - Genere** ammattonato**PVMS - Schema del disegno** a reticolo regolare**PVM - PAVIMENTI E PAVIMENTAZIONI****PVMU - Ubicazione** piano primo rialzato corridoio principale 3°-4° e 5° ambiente lato sud**PVMG - Genere** ammattonato**PVMS - Schema del disegno** a fasce**PVM - PAVIMENTI E PAVIMENTAZIONI****PVMU - Ubicazione** corpo principale terrazzo quota m 12,50**PVMG - Genere** ammattonato**PVMS - Schema del disegno** a reticolo regolare**DE - ELEMENTI DECORATIVI****DEC - ELEMENTI DECORATIVI****DECU - Ubicazione** prospetto Nord**DECL - Collocazione** esterna**DECT - Tipo** pannello**DECQ - Qualificazione del tipo** scolpito**DECM - Materiali** calcarenite**DEC - ELEMENTI DECORATIVI****DECU - Ubicazione** tutti i prospetti**DECL - Collocazione** esterna**DECT - Tipo** cordone decorativo**DECQ - Qualificazione del tipo** scolpito**DECM - Materiali** calcarenite**LI - ISCRIZIONI, LAPIDI, STEMMI****LSI - ISCRIZIONI, LAPIDI, STEMMI****LSIU - Ubicazione** prospetto Nord pannello decorativo**LSIG - Genere** stemma**LSIC - Tecnica** scolpita/o**LSIM - Materiali** marmo**LSI - ISCRIZIONI, LAPIDI, STEMMI****LSIU - Ubicazione** prospetto Nord pannello decorativo**LSIG - Genere** iscrizione**LSIT - Tipo** iscrizione celebrativa**LSII - Trascrizione testo**
D.O.M. CAROLO II HISPANIARUM AC SICILIAE REGE
IMPERANTE DON FRANCISCUS BENAVIDES COMES
SANTISTEVAN SICILIAE PROREX TURRIM OLIM A PISCARIO
EXTRUCTAM A GALLISQUE REGNUM DESERENTIBUS
NUPER USQUE AD FUNDAMENTA DELETAM AD ANTIQUAM
MELIOREMQUE FORMAM RESTITUERE CURAVIT. ANNO
MDCXXCI**LSIC - Tecnica** incisa/o

| | |
|--|--|
| LSIM - Materiali | marmo |
| CO - CONSERVAZIONE | |
| STC - STATO DI CONSERVAZIONE | |
| STCR - Riferimento alla parte | intero bene |
| STCC - Stato di conservazione | cattivo |
| STCO - Indicazioni specifiche | La struttura presenta ampi crolli, fessurazioni passanti. I degradi sono legati all'azione degli agenti atmosferici che determinano la presenza di vaste aree di umidità, vegetazione, dilavamento ed attecchimento di muschi e licheni in genere. |
| US - UTILIZZAZIONI | |
| USA - USO ATTUALE | |
| USAR - Riferimento alla parte | intero bene |
| USAD - Uso | abbandono |
| USO - USO STORICO | |
| USOR - Riferimento alla parte | torre difensiva |
| USOC - Riferimento cronologico | storico |
| USOD - Uso | abitazione |
| TU - CONDIZIONE GIURIDICA E VINCOLI | |
| CDG - CONDIZIONE GIURIDICA | |
| CDGG - Indicazione generica | proprietà Stato |
| CDGS - Indicazione specifica | Demanio dello Stato Ramo lavori pubblici Agenzia del Demanio di Siracusa |
| CDGI - Indirizzo | via Ruggero Settimo 4- Siracusa |
| NVC - PROVVEDIMENTI DI TUTELA | |
| NVCT - Tipo provvedimento | D.L. 490/1999- titolo I |
| NVCE - Estremi provvedimento | ex lege |
| NVCP - Estensione del vincolo | totale |
| NVC - PROVVEDIMENTI DI TUTELA | |
| NVCT - Tipo provvedimento | D.L. 490/1999/art.146 |
| NVCP - Estensione del vincolo | totale |
| DO - FONTI E DOCUMENTI DI RIFERIMENTO | |
| FTA - DOCUMENTAZIONE FOTOGRAFICA | |
| FTAX - Genere | documentazione allegata |
| FTAP - Tipo | fotografia digitale (file) |
| FTAD - Data | 2003 |
| FTA E - Ente proprietario | CRICD - Centro Regionale per l'Inventario e la Catalogazione |
| FTAC - Collocazione | CRICD sede |

| | |
|---|--|
| FTAN - Codice identificativo | R1900261133_20001 |
| FTAT - Note | Rilievo pianta a quota m. 4,50 |
| FTAF - Formato | jpeg |
| FTA - DOCUMENTAZIONE FOTOGRAFICA | |
| FTAX - Genere | documentazione allegata |
| FTAP - Tipo | fotografia digitale (file) |
| FTAD - Data | 2002 |
| FTAE - Ente proprietario | CRICD - Centro Regionale per l'Inventario e la Catalogazione |
| FTAC - Collocazione | CRICD sede |
| FTAN - Codice identificativo | R1900261133_20002 |
| FTAT - Note | rilievo pianta a quota m. 5,50 quotata |
| FTAF - Formato | jpeg |
| FTA - DOCUMENTAZIONE FOTOGRAFICA | |
| FTAX - Genere | documentazione allegata |
| FTAP - Tipo | fotografia digitale (file) |
| FTAD - Data | 2003 |
| FTAE - Ente proprietario | CRICD - Centro Regionale per l'Inventario e la Catalogazione |
| FTAC - Collocazione | CRICD sede |
| FTAN - Codice identificativo | R1900261133_20003 |
| FTAT - Note | pianta a quota m. 5.50 proiezioni volte |
| FTAF - Formato | jpeg |
| FTA - DOCUMENTAZIONE FOTOGRAFICA | |
| FTAX - Genere | documentazione allegata |
| FTAP - Tipo | fotografia digitale (file) |
| FTAD - Data | 2003 |
| FTAE - Ente proprietario | CRICD - Centro Regionale per l'Inventario e la Catalogazione |
| FTAC - Collocazione | CRICD sede |
| FTAN - Codice identificativo | R1900261133_20004 |
| FTAT - Note | prospetto nord |
| FTAF - Formato | jpeg |
| FTA - DOCUMENTAZIONE FOTOGRAFICA | |
| FTAX - Genere | documentazione allegata |
| FTAP - Tipo | fotografia digitale (file) |
| FTAD - Data | 2003 |
| FTAE - Ente proprietario | CRICD - Centro Regionale per l'Inventario e la Catalogazione |
| FTAC - Collocazione | CRICD sede |
| FTAN - Codice identificativo | R1900261133_20005 |
| FTAT - Note | sezione |
| FTAF - Formato | jpeg |
| FTA - DOCUMENTAZIONE FOTOGRAFICA | |
| FTAX - Genere | documentazione allegata |
| FTAP - Tipo | fotografia digitale (file) |

| | |
|---|--|
| FTAD - Data | 2003 |
| FTAE - Ente proprietario | CRICD - Centro Regionale per l'Inventario e la Catalogazione |
| FTAC - Collocazione | CRICD sede |
| FTAN - Codice identificativo | R1900261133_20006 |
| FTAT - Note | sezione quotata |
| FTAF - Formato | jpeg |
| FTA - DOCUMENTAZIONE FOTOGRAFICA | |
| FTAX - Genere | documentazione allegata |
| FTAP - Tipo | fotografia digitale (file) |
| FTAD - Data | 2003 |
| FTAE - Ente proprietario | CRICD - Centro Regionale per l'Inventario e la Catalogazione |
| FTAC - Collocazione | CRICD sede |
| FTAN - Codice identificativo | R1900261133_20007 |
| FTAT - Note | carta dei materiali |
| FTAF - Formato | jpeg |
| FTA - DOCUMENTAZIONE FOTOGRAFICA | |
| FTAX - Genere | documentazione allegata |
| FTAP - Tipo | fotografia digitale (file) |
| FTAD - Data | 2003 |
| FTAE - Ente proprietario | CRICD - Centro Regionale per l'Inventario e la Catalogazione |
| FTAC - Collocazione | CRICD sede |
| FTAN - Codice identificativo | R1900261133_20008 |
| FTAT - Note | carta dei degradi e dei dissesti |
| FTAF - Formato | jpeg |
| FTA - DOCUMENTAZIONE FOTOGRAFICA | |
| FTAX - Genere | documentazione allegata |
| FTAP - Tipo | fotografia digitale (file) |
| FTAD - Data | 2003 |
| FTAE - Ente proprietario | CRICD - Centro Regionale per l'Inventario e la Catalogazione |
| FTAC - Collocazione | CRICD sede |
| FTAN - Codice identificativo | R1900261133_10001 |
| FTAF - Formato | jpeg |
| FTA - DOCUMENTAZIONE FOTOGRAFICA | |
| FTAX - Genere | documentazione allegata |
| FTAP - Tipo | fotografia digitale (file) |
| FTAD - Data | 2003 |
| FTAE - Ente proprietario | CRICD - Centro Regionale per l'Inventario e la Catalogazione |
| FTAC - Collocazione | CRICD sede |
| FTAN - Codice identificativo | R1900261133_10020 |
| FTAF - Formato | jpeg |
| FTA - DOCUMENTAZIONE FOTOGRAFICA | |
| FTAX - Genere | documentazione allegata |

| | |
|---|--|
| FTAP - Tipo | fotografia digitale (file) |
| FTAD - Data | 2003 |
| FTAE - Ente proprietario | CRICD - Centro Regionale per l'Inventario e la Catalogazione |
| FTAC - Collocazione | CRICD sede |
| FTAN - Codice identificativo | R1900261133_10028 |
| FTAF - Formato | jpeg |
| FTA - DOCUMENTAZIONE FOTOGRAFICA | |
| FTAX - Genere | documentazione allegata |
| FTAP - Tipo | fotografia digitale (file) |
| FTAD - Data | 2003 |
| FTAE - Ente proprietario | CRICD - Centro Regionale per l'Inventario e la Catalogazione |
| FTAC - Collocazione | CRICD sede |
| FTAN - Codice identificativo | R1900261133_10032 |
| FTAF - Formato | jpeg |
| FTA - DOCUMENTAZIONE FOTOGRAFICA | |
| FTAX - Genere | documentazione allegata |
| FTAP - Tipo | fotografia digitale (file) |
| FTAD - Data | 2003 |
| FTAE - Ente proprietario | CRICD - Centro Regionale per l'Inventario e la Catalogazione |
| FTAC - Collocazione | CRICD sede |
| FTAN - Codice identificativo | R1900261133_10036 |
| FTAF - Formato | jpeg |
| FTA - DOCUMENTAZIONE FOTOGRAFICA | |
| FTAX - Genere | documentazione allegata |
| FTAP - Tipo | fotografia digitale (file) |
| FTAD - Data | 2003 |
| FTAE - Ente proprietario | CRICD - Centro Regionale per l'Inventario e la Catalogazione |
| FTAC - Collocazione | CRICD sede |
| FTAN - Codice identificativo | R1900261133_10037 |
| FTAF - Formato | jpeg |
| FTA - DOCUMENTAZIONE FOTOGRAFICA | |
| FTAX - Genere | documentazione allegata |
| FTAP - Tipo | fotografia digitale (file) |
| FTAD - Data | 2003 |
| FTAE - Ente proprietario | CRICD - Centro Regionale per l'Inventario e la Catalogazione |
| FTAC - Collocazione | CRICD sede |
| FTAN - Codice identificativo | R1900261133_10054 |
| FTAF - Formato | jpeg |
| FTA - DOCUMENTAZIONE FOTOGRAFICA | |
| FTAX - Genere | documentazione allegata |
| FTAP - Tipo | fotografia digitale (file) |
| FTAD - Data | 2003 |

| | |
|---|--|
| FTAE - Ente proprietario | CRICD - Centro Regionale per l'Inventario e la Catalogazione |
| FTAC - Collocazione | CRICD sede |
| FTAN - Codice identificativo | R1900261133_10059 |
| FTAF - Formato | jpeg |
| FTA - DOCUMENTAZIONE FOTOGRAFICA | |
| FTAX - Genere | documentazione allegata |
| FTAP - Tipo | fotografia digitale (file) |
| FTAD - Data | 1990 |
| FTAE - Ente proprietario | CRICD - Centro Regionale per l'Inventario e la Catalogazione |
| FTAC - Collocazione | CRICD sede |
| FTAN - Codice identificativo | R1900261133_10061 |
| FTAF - Formato | jpeg |
| BIB - BIBLIOGRAFIA | |
| BIBX - Genere | bibliografia di confronto |
| BIBA - Autore | Salamone Sebastiano |
| BIBD - Anno di edizione | 1905 |
| BIBH - Sigla per citazione | CB000612 |
| BIB - BIBLIOGRAFIA | |
| BIBX - Genere | bibliografia specifica |
| BIBA - Autore | Salerno Elio |
| BIBD - Anno di edizione | 1966 |
| BIBH - Sigla per citazione | CB000614 |
| BIBN - V., pp., nn. | pp.145-154 |
| BIB - BIBLIOGRAFIA | |
| BIBX - Genere | bibliografia specifica |
| BIBA - Autore | Salerno Elio |
| BIBD - Anno di edizione | 1969 |
| BIBH - Sigla per citazione | CB000613 |
| BIBN - V., pp., nn. | pp.27-32 |
| BIB - BIBLIOGRAFIA | |
| BIBX - Genere | bibliografia specifica |
| BIBA - Autore | Cacciaguerra Vincenzo |
| BIBD - Anno di edizione | 1971 |
| BIBH - Sigla per citazione | CB000615 |
| BIB - BIBLIOGRAFIA | |
| BIBX - Genere | bibliografia di confronto |
| BIBA - Autore | Giuffrè, Maria |
| BIBD - Anno di edizione | 1980 |
| BIBH - Sigla per citazione | CB000472 |
| BIB - BIBLIOGRAFIA | |
| BIBX - Genere | bibliografia specifica |
| BIBA - Autore | Mentesana Mario |

| | |
|-----------------------------------|---|
| BIBD - Anno di edizione | 1985 |
| BIBH - Sigla per citazione | CB000616 |
| BIBN - V., pp., nn. | pp.25-26 |
| BIB - BIBLIOGRAFIA | |
| BIBX - Genere | bibliografia specifica |
| BIBA - Autore | Salvatore Mazzarella, Renato Zanca |
| BIBD - Anno di edizione | 1985 |
| BIBH - Sigla per citazione | CB000460 |
| BIBN - V., pp., nn. | pp.285-287 |
| BIB - BIBLIOGRAFIA | |
| BIBX - Genere | bibliografia specifica |
| BIBA - Autore | Santoro Rodolfo |
| BIBD - Anno di edizione | 1985 |
| BIBH - Sigla per citazione | CB000473 |
| BIBN - V., pp., nn. | pp.137-140 |
| BIB - BIBLIOGRAFIA | |
| BIBX - Genere | bibliografia di corredo |
| BIBA - Autore | Villabianca, Francesco Maria : Emanuele e Gaetani |
| BIBD - Anno di edizione | 1986 |
| BIBH - Sigla per citazione | CB000475 |
| BIBN - V., pp., nn. | pp.46-47 |
| BIB - BIBLIOGRAFIA | |
| BIBX - Genere | bibliografia specifica |
| BIBA - Autore | Liliane Dufour |
| BIBD - Anno di edizione | 1989 |
| BIBH - Sigla per citazione | CB000461 |
| BIBN - V., pp., nn. | pp.60-76 |
| BIB - BIBLIOGRAFIA | |
| BIBX - Genere | bibliografia di confronto |
| BIBA - Autore | Formenti Giuseppe, Dufour Liliane, Cotroneo Pina |
| BIBD - Anno di edizione | 1991 |
| BIBH - Sigla per citazione | CB000463 |
| BIB - BIBLIOGRAFIA | |
| BIBX - Genere | bibliografia di confronto |
| BIBA - Autore | Dufour Liliane |
| BIBD - Anno di edizione | 1992 |
| BIBH - Sigla per citazione | CB000479 |
| BIBN - V., pp., nn. | pp.268-299 |
| BIB - BIBLIOGRAFIA | |
| BIBX - Genere | bibliografia di confronto |
| BIBA - Autore | Vita Francesco |
| BIBD - Anno di edizione | 1996 |

| | |
|---|--|
| BIBH - Sigla per citazione | CB000617 |
| BIBN - V., pp., nn. | p. 88 |
| BIB - BIBLIOGRAFIA | |
| BIBX - Genere | bibliografia di confronto |
| BIBA - Autore | Messina Giuseppe |
| BIBD - Anno di edizione | 1995 |
| BIBH - Sigla per citazione | CB000495 |
| BIB - BIBLIOGRAFIA | |
| BIBX - Genere | bibliografia specifica |
| BIBA - Autore | Satta Giovanni |
| BIBD - Anno di edizione | 1997 |
| BIBH - Sigla per citazione | CB000618 |
| BIBN - V., pp., nn. | pp.79-89 |
| BIB - BIBLIOGRAFIA | |
| BIBX - Genere | bibliografia specifica |
| BIBA - Autore | Liliane Dufour |
| BIBD - Anno di edizione | 2000 |
| BIBH - Sigla per citazione | CB000462 |
| BIBN - V., pp., nn. | pp. 70-71 |
| AD - ACCESSO AI DATI | |
| ADS - SPECIFICHE DI ACCESSO AI DATI | |
| ADSP - Profilo di accesso | 1 |
| ADSM - Motivazione | scheda contenente dati liberamente accessibili |
| CM - COMPILAZIONE | |
| CMP - COMPILAZIONE | |
| CMPD - Data | 2003 |
| CMPN - Nome | Greco C. |
| CMPN - Nome | Consiglio G. |
| CMPN - Nome | Incastrone F. |
| CMPN - Nome | Pennisi V. |
| CMPN - Nome | Santacroce S. |
| CMPN - Nome | Nigro R. |
| FUR - Funzionario responsabile | Muti M. |
| RVM - TRASCRIZIONE PER INFORMATIZZAZIONE | |
| RVMD - Data | 2020 |
| RVMN - Nome | Sciortino, Silvia |
| AGG - AGGIORNAMENTO - REVISIONE | |
| AGGD - Data | 2020 |
| AGGN - Nome | Sciortino, Silvia |
| AGGE - Ente | R19CRICD |
| AGGF - Funzionario responsabile | Giuliano, Selima Giorgia |

AN - ANNOTAZIONI

OSS - Osservazioni

Si registra che al momento della compilazione della scheda il bene catalogato risulta localizzato oltre i 100 metri - limite consentito dal sistema ai fini di una corretta georeferenziazione - dal confine comunale (base ISTAT). La georeferenziazione puntuale presente nella scheda di catalogo è approssimata ed è stata effettuata avvicinandosi il più possibile al bene ma rispettando l'attuale controllo del sistema che non permette di georeferenziare oltre i 100 metri dal confine comunale.