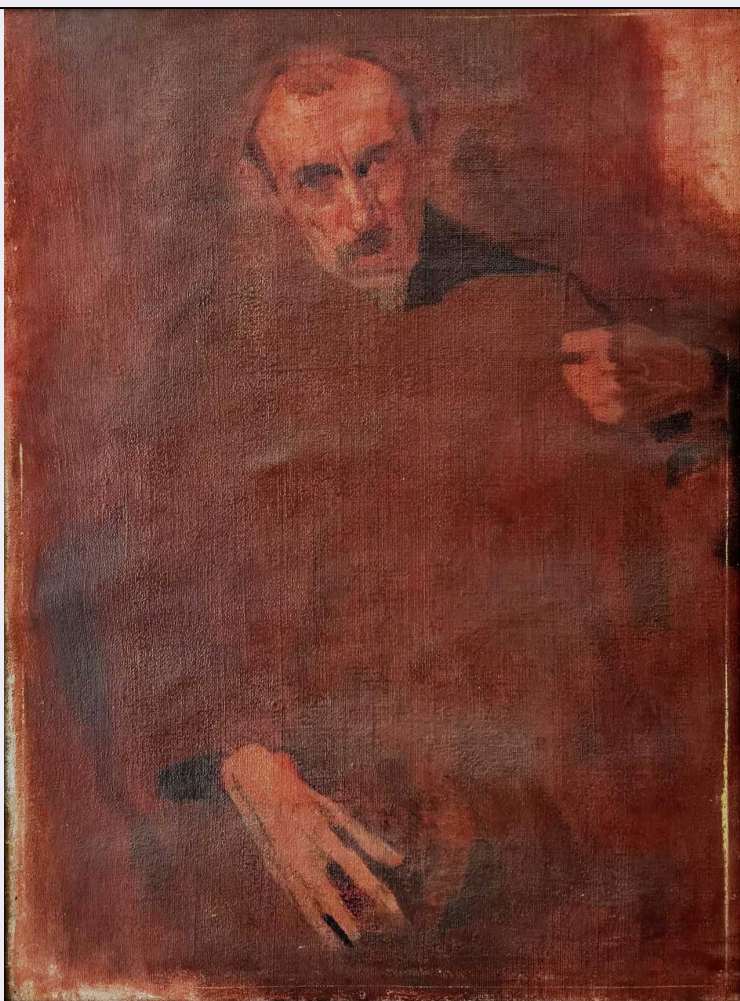


# SCHEDA



## CD - CODICI

TSK - Tipo Scheda OA

LIR - Livello ricerca C

### NCT - CODICE UNIVOCO

NCTR - Codice regione 18

NCTN - Numero catalogo generale 00167575

ESC - Ente schedatore S285

ECP - Ente competente S285

## OG - OGGETTO

### OGT - OGGETTO

OGTD - Definizione dipinto

OGTV - Identificazione opera isolata

### SGT - SOGGETTO

SGTI - Identificazione Ritratto di Porena

SGTT - Titolo Ritratto di Porena

## LC - LOCALIZZAZIONE GEOGRAFICO-AMMINISTRATIVA

### PVC - LOCALIZZAZIONE GEOGRAFICO-AMMINISTRATIVA ATTUALE

PVCS - Stato ITALIA

PVCR - Regione Calabria

<b>PVCP - Provincia</b>	RC
<b>PVCC - Comune</b>	Reggio di Calabria
<b>PVCL - Località</b>	REGGIO DI CALABRIA
<b>LDC - COLLOCAZIONE SPECIFICA</b>	
<b>LDCT - Tipologia</b>	scuola
<b>LDCQ - Qualificazione</b>	secondaria
<b>LDCN - Denominazione attuale</b>	Liceo artistico "M. Preti - A. Frangipane"
<b>LDCU - Indirizzo</b>	Via Alfonso Frangipane 9
<b>LDCM - Denominazione raccolta</b>	Collezione Museo "A. Frangipane"
<b>LDCS - Specifiche</b>	Studio di A. Frangipane
<b>DT - CRONOLOGIA</b>	
<b>DTZ - CRONOLOGIA GENERICA</b>	
<b>DTZG - Secolo</b>	XX
<b>DTS - CRONOLOGIA SPECIFICA</b>	
<b>DTSI - Da</b>	1910
<b>DTSV - Validità</b>	post
<b>DTSF - A</b>	1960
<b>DTSL - Validità</b>	ca
<b>DTM - Motivazione cronologia</b>	analisi stilistica
<b>AU - DEFINIZIONE CULTURALE</b>	
<b>AUT - AUTORE</b>	
<b>AUTR - Riferimento all'intervento</b>	pittore
<b>AUTM - Motivazione dell'attribuzione</b>	firma
<b>AUTN - Nome scelto</b>	Alfano Andrea
<b>AUTA - Dati anagrafici</b>	1879/ 1967
<b>AUTH - Sigla per citazione</b>	S285A200
<b>MT - DATI TECNICI</b>	
<b>MTC - Materia e tecnica</b>	tela/ pittura a olio
<b>MIS - MISURE</b>	
<b>MISU - Unità</b>	cm
<b>MISA - Altezza</b>	85,7
<b>MISL - Larghezza</b>	65,7
<b>CO - CONSERVAZIONE</b>	
<b>STC - STATO DI CONSERVAZIONE</b>	
<b>STCC - Stato di conservazione</b>	discreto
<b>DA - DATI ANALITICI</b>	
<b>DES - DESCRIZIONE</b>	
<b>DESO - Indicazioni</b>	Ritratto di Porena a mezza figura. Dal fondale indefinito emergono principalmente il volto e le mani dell'uomo, mentre il busto scompare

<b>sull'oggetto</b>	nello sfondo pittorico.
<b>DESI - Codifica Iconclass</b>	61B2(PORENA)11
<b>DESS - Indicazioni sul soggetto</b>	Personaggi: Porena.
<b>ISR - ISCRIZIONI</b>	
<b>ISRC - Classe di appartenenza</b>	firma
<b>ISRL - Lingua</b>	italiano
<b>ISRS - Tecnica di scrittura</b>	a pennello
<b>ISRT - Tipo di caratteri</b>	stampatello
<b>ISRP - Posizione</b>	In basso a destra
<b>ISRI - Trascrizione</b>	"ALFANO"
<b>NSC - Notizie storico-critiche</b>	L'opera fu esposta alla X Biennale d'Arte Calabrese insieme a numerosi studi, disegni a sanguigna e carbone. Essa palesa alcune caratteristiche formali ricorrenti nei ritratti realizzati da Alfano. La fisionomia del soggetto che affiora sulla tela è delineata in maniera sommaria con pennellate di ocre vigorose, ma sintetiche, che gli conferiscono un intenso valore evocativo piuttosto che descrittivo. Insieme al volto, spiccano e sono fortemente caratterizzate le mani del personaggio, mentre il busto è soltanto accennato perdendosi nel magma pittorico.
<b>TU - CONDIZIONE GIURIDICA E VINCOLI</b>	
<b>ACQ - ACQUISIZIONE</b>	
<b>ACQT - Tipo acquisizione</b>	donazione
<b>ACQN - Nome</b>	A. Frangipane
<b>ACQD - Data acquisizione</b>	1971
<b>CDG - CONDIZIONE GIURIDICA</b>	
<b>CDGG - Indicazione generica</b>	proprietà Stato
<b>CDGS - Indicazione specifica</b>	Liceo artistico "M. Preti - A. Frangipane"
<b>NVC - PROVVEDIMENTI DI TUTELA</b>	
<b>NVCT - Tipo provvedimento</b>	DLgs n. 42/2004, art. 10, co. 3
<b>NVCE - Estremi provvedimento</b>	2013/11/07
<b>DO - FONTI E DOCUMENTI DI RIFERIMENTO</b>	
<b>FTA - DOCUMENTAZIONE FOTOGRAFICA</b>	
<b>FTAX - Genere</b>	documentazione allegata
<b>FTAP - Tipo</b>	fotografia digitale (file)
<b>FTAN - Codice identificativo</b>	SABAP_RC_FRANG_167575
<b>FNT - FONTI E DOCUMENTI</b>	
<b>FNTP - Tipo</b>	riproduzione del provvedimento di tutela
<b>FNTD - Data</b>	2013
<b>FNTN - Nome archivio</b>	Archivio SR CAL
<b>FNTS - Posizione</b>	Archivio SR CAL
<b>FNTI - Codice identificativo</b>	DEC_N227_2013

**BIB - BIBLIOGRAFIA**

<b>BIBX - Genere</b>	bibliografia specifica
<b>BIBA - Autore</b>	AA. VV.
<b>BIBD - Anno di edizione</b>	2013
<b>BIBH - Sigla per citazione</b>	S285B495
<b>BIBN - V., pp., nn.</b>	pp. 133- 36

**BIB - BIBLIOGRAFIA**

<b>BIBX - Genere</b>	bibliografia di corredo
<b>BIBA - Autore</b>	Le Pera, Enzo
<b>BIBD - Anno di edizione</b>	2005
<b>BIBH - Sigla per citazione</b>	S285B319
<b>BIBN - V., pp., nn.</b>	p. 8

**AD - ACCESSO AI DATI****ADS - SPECIFICHE DI ACCESSO AI DATI**

<b>ADSP - Profilo di accesso</b>	1
<b>ADSM - Motivazione</b>	scheda contenente dati liberamente accessibili

**CM - COMPILAZIONE****CMP - COMPILAZIONE**

<b>CMPD - Data</b>	2020
<b>CMPN - Nome</b>	Tebala, Valentina Elvira
<b>FUR - Funzionario responsabile</b>	Vinci, Daniela