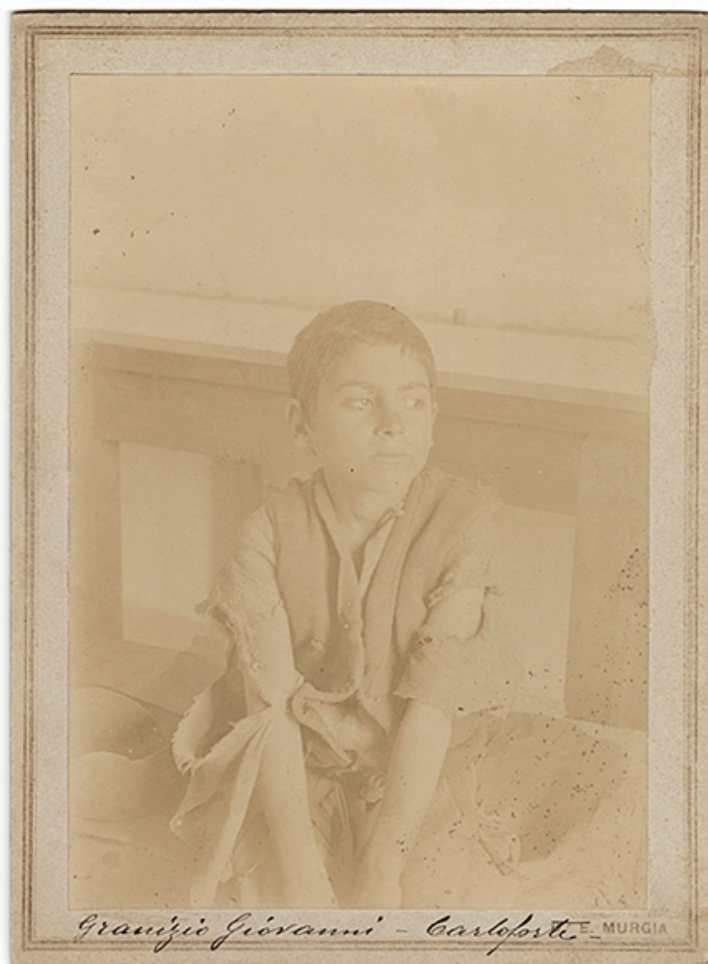


# SCHEDA



## CD - CODICI

TSK - Tipo scheda	F
LIR - Livello catalogazione	C
NCT - CODICE UNIVOCO	
NCTR - Codice Regione	01
NCTN - Numero catalogo generale	00407502
ESC - Ente schedatore	UNITO
ECP - Ente competente per tutela	S251

## OG - BENE CULTURALE

AMB - Ambito di tutela MiBACT	storico artistico
CTG - Categoria	RITRATTISTICA, scientifica, medica
OGT - DEFINIZIONE BENE	
OGTD - Definizione	positivo
OGC - TRATTAMENTO CATALOGRAFICO	
OGCT - Trattamento catalografico	bene semplice
OGM - Modalità di individuazione	appartenenza ad una collezione o raccolta pubblica

<b>OGR - Disponibilità del bene</b>	bene disponibile
-------------------------------------	------------------

## **LC - LOCALIZZAZIONE GEOGRAFICO - AMMINISTRATIVA**

### **PVC - LOCALIZZAZIONE**

<b>PVCS - Stato</b>	ITALIA
<b>PVCR - Regione</b>	Piemonte
<b>PVCP - Provincia</b>	TO
<b>PVCC - Comune</b>	Torino

### **LDC - COLLOCAZIONE SPECIFICA**

<b>LDCT - Tipologia</b>	palazzo
<b>LDCQ - Qualificazione</b>	universitario
<b>LDCC - Complesso di appartenenza</b>	Palazzo degli Istituti Anatomici
<b>LDCU - Indirizzo</b>	Corso Massimo d'Azeglio 52
<b>LDCM - Denominazione raccolta</b>	Museo di Antropologia criminale "Cesare Lombroso"
<b>LDCS - Specifiche</b>	archivio storico/piano terra
<b>LDCD - Riferimento cronologico</b>	XIX-XX

## **LA - ALTRE LOCALIZZAZIONI GEOGRAFICO - AMMINISTRATIVE**

<b>TLC - Tipo di localizzazione</b>	luogo di esposizione
-------------------------------------	----------------------

### **PRV - LOCALIZZAZIONE**

<b>PRVS - Stato</b>	ITALIA
<b>PRVR - Regione</b>	Piemonte
<b>PRVP - Provincia</b>	TO
<b>PRVC - Comune</b>	Torino

### **PRC - COLLOCAZIONE SPECIFICA**

<b>PRCT - Tipologia contenitore fisico</b>	università
<b>PRCQ - Qualificazione contenitore fisico</b>	pubblica
<b>PRCN - Denominazione contenitore fisico</b>	Palazzo degli Istituti Anatomici
<b>PRCC - Complesso monumentale di appartenenza</b>	Palazzo degli Istituti Anatomici
<b>PRCU - Indicazioni viabilistiche</b>	Via Michelangelo, 32
<b>PRCM - Denominazione contenitore giuridico</b>	Museo di Psichiatria e Antropologia Criminale
<b>PRCS - Specifiche</b>	piano terra

### **PRD - DATI CRONOLOGICI**

<b>PRDI - Riferimento cronologico/data inizio</b>	1898
<b>PRDU - Data fine</b>	1947

## **LA - ALTRE LOCALIZZAZIONI GEOGRAFICO - AMMINISTRATIVE**

<b>TLC - Tipo di localizzazione</b>	luogo di esposizione
<b>PRV - LOCALIZZAZIONE</b>	
<b>PRVS - Stato</b>	ITALIA
<b>PRVR - Regione</b>	Piemonte
<b>PRVP - Provincia</b>	TO
<b>PRVC - Comune</b>	Torino
<b>PRC - COLLOCAZIONE SPECIFICA</b>	
<b>PRCT - Tipologia contenitore fisico</b>	università
<b>PRCQ - Qualificazione contenitore fisico</b>	pubblica
<b>PRCN - Denominazione contenitore fisico</b>	Istituto di Medicina Legale
<b>PRCC - Complesso monumentale di appartenenza</b>	Istituto di Medicina Legale
<b>PRCU - Indicazioni viabilistiche</b>	Corso Galileo Galilei, 22
<b>PRCM - Denominazione contenitore giuridico</b>	Museo di Antropologia Criminale
<b>PRCS - Specifiche</b>	secondo piano
<b>PRD - DATI CRONOLOGICI</b>	
<b>PRDI - Riferimento cronologico/data inizio</b>	1948
<b>PRDU - Data fine</b>	2009
<b>UB - DATI PATRIMONIALI/INVENTARI/STIME/COLLEZIONI</b>	
<b>UBF - UBICAZIONE BENE</b>	
<b>UBFP - Fondo</b>	Museo Lombroso
<b>UBFS - Serie archivistica</b>	Piccoli delinquenti sardi
<b>UBFU - Titolo di unità archivistica</b>	Granizio Giovanni -Carloforte
<b>UBFC - Collocazione</b>	Scatola "PICCOLI DELINQUENTI SARDI 2 (1574)"
<b>INV - ALTRI INVENTARI</b>	
<b>INVN - Codice inventario</b>	1/3/1574
<b>INVD - Riferimento cronologico</b>	1990-1993
<b>AU - DEFINIZIONE CULTURALE</b>	
<b>AUT - AUTORE/RESPONSABILITA'</b>	
<b>AUTJ - Ente schedatore</b>	UNITO
<b>AUTH - Codice identificativo</b>	ML_1
<b>AUTN - Nome scelto di persona o ente</b>	Murgia, Efisio
<b>AUTP - Tipo intestazione</b>	P
<b>AUTA - Indicazioni cronologiche</b>	1898 post - 1903 ante

<b>AUTS - Riferimento al nome</b>	attribuito
<b>AUTR - Ruolo</b>	fotografo principale
<b>AUTY - Specifiche intervento</b>	Medico presso il laboratorio di medicina legale dell'Università di Cagliari, assistente di Mario Carrara e suo collaboratore nella ricerca sui piccoli delinquenti cagliaritari.
<b>AUTM - Motivazione/fonte</b>	marchio
<b>AUT - AUTORE/RESPONSABILITA'</b>	
<b>AUTJ - Ente schedatore</b>	UNITO
<b>AUTH - Codice identificativo</b>	ML_2
<b>AUTN - Nome scelto di persona o ente</b>	Carrara, Mario
<b>AUTP - Tipo intestazione</b>	P
<b>AUTA - Indicazioni cronologiche</b>	1866 post - 1937 ante
<b>AUTR - Ruolo</b>	docente universitario
<b>AUTY - Specifiche intervento</b>	Docente di medicina legale presso l'Università di Cagliari, promotore della ricerca sui piccoli delinquenti cagliaritari.
<b>AUTM - Motivazione/fonte</b>	bibliografia
<b>SG - SOGGETTO</b>	
<b>SGT - SOGGETTO</b>	
<b>SGTI - Identificazione</b>	Murgia, Efisio -Carrara, Mario - Ritratti fotografici - Delinquenza, Minori - Antropologia - Antropologia Criminale.
<b>SGTI - Identificazione</b>	Bambini di strada - Cagliari - Sardegna
<b>SGTD - Indicazioni sul soggetto</b>	Ritratto frontale di un bambino seduto in un interno con il volto di tre quarti. E' vestito con abiti consunti e tiene le mani sulle ginocchia.
<b>SGL - TITOLO</b>	
<b>SGLT - Titolo proprio</b>	Granizio Giovanni-Carloforte
<b>SGLS - Specifiche titolo</b>	Manoscritto al recto del supporto secondario
<b>DT - CRONOLOGIA</b>	
<b>DTZ - CRONOLOGIA GENERICA</b>	
<b>DTZG - Fascia cronologica /periodo</b>	XIX-XX
<b>DTZS - Specifiche fascia cronologica/periodo</b>	fine
<b>DTS - CRONOLOGIA SPECIFICA</b>	
<b>DTSI - Da</b>	1898
<b>DTSV - Validità</b>	post
<b>DTSF - A</b>	1903
<b>DTSL - Validità</b>	ante
<b>DTM - Motivazione/fonte</b>	bibliografia
<b>LR - LUOGO E DATA DELLA RIPRESA</b>	
<b>LRC - LOCALIZZAZIONE</b>	
<b>LRCS - Stato</b>	ITALIA
<b>LRCR - Regione</b>	Sardegna

<b>LRCP - Provincia</b>	CA
<b>LRCC - Comune</b>	Cagliari
<b>MT - DATI TECNICI</b>	
<b>MTX - Indicazione di colore</b>	BN
<b>MTC - MATERIA E TECNICA</b>	
<b>MTCP - Riferimento alla parte</b>	supporto primario
<b>MTCT - Tecnica</b>	albumina
<b>MTC - MATERIA E TECNICA</b>	
<b>MTCP - Riferimento alla parte</b>	supporto secondario
<b>MTCM - Materia</b>	cartoncino
<b>MTCT - Tecnica</b>	varie
<b>MIS - MISURE</b>	
<b>MISP - Riferimento alla parte</b>	supporto primario
<b>MISZ - Tipo di misura</b>	altezzaxlunghezza
<b>MISU - Unità di misura</b>	cm
<b>MISM - Valore</b>	16,6x11,4
<b>MIS - MISURE</b>	
<b>MISP - Riferimento alla parte</b>	supporto secondario
<b>MISZ - Tipo di misura</b>	altezzaxlunghezza
<b>MISU - Unità di misura</b>	cm
<b>MISM - Valore</b>	19x14
<b>CO - CONSERVAZIONE E INTERVENTI</b>	
<b>STC - STATO DI CONSERVAZIONE</b>	
<b>STCC - Stato di conservazione</b>	buono
<b>STD - Modalità di conservazione</b>	Contenitore a norma, ambiente non climatizzato.
<b>DA - DATI ANALITICI</b>	
<b>ISE - ISCRIZIONI/EMBLEMI/MARCHI/STEMMI/TIMBRI</b>	
<b>ISER - Riferimento alla parte</b>	Recto
<b>ISEP - Posizione</b>	in basso
<b>ISED - Definizione</b>	iscrizione
<b>ISEQ - Quantità</b>	1
<b>ISES - Supporto</b>	secondario
<b>ISEL - Lingua</b>	italiano
<b>ISEF - Sistema grafico /alfabeto</b>	latino
<b>ISET - Tipo di scrittura/di caratteri</b>	corsivo
<b>ISEM - Materia e tecnica</b>	a inchiostro

<b>ISEI - Trascrizione</b>	Granizio Giovanni-Carloforte
<b>ISE - ISCRIZIONI/EMBLEMI/MARCHI/STEMMI/TIMBRI</b>	
<b>ISER - Riferimento alla parte</b>	Verso
<b>ISEP - Posizione</b>	in basso a sinistra
<b>ISED - Definizione</b>	iscrizione
<b>ISEQ - Quantità</b>	1
<b>ISES - Supporto</b>	supporto secondario
<b>ISEF - Sistema grafico /alfabeto</b>	numeri arabi
<b>ISEM - Materia e tecnica</b>	a matita
<b>ISEI - Trascrizione</b>	1/3/1574
<b>ISE - ISCRIZIONI/EMBLEMI/MARCHI/STEMMI/TIMBRI</b>	
<b>ISER - Riferimento alla parte</b>	Recto
<b>ISEP - Posizione</b>	in basso a destra
<b>ISED - Definizione</b>	marchio
<b>ISEZ - Descrizione</b>	Marchio tipografico con la scritta "Dr. E. MURGIA"
<b>ISEQ - Quantità</b>	1
<b>ISES - Supporto</b>	secondario
<b>ISEL - Lingua</b>	italiano
<b>ISEM - Materia e tecnica</b>	tipografica
<b>TU - CONDIZIONE GIURIDICA E PROVVEDIMENTI DI TUTELA</b>	
<b>CDG - CONDIZIONE GIURIDICA</b>	
<b>CDGG - Indicazione generica</b>	proprietà Ente pubblico non territoriale
<b>BPT - Provvedimenti di tutela - sintesi</b>	si
<b>CPR - DIRITTI D'AUTORE</b>	
<b>CPRN - Nome</b>	©Università degli Studi di Torino
<b>DO - DOCUMENTAZIONE</b>	
<b>FTA - DOCUMENTAZIONE FOTOGRAFICA</b>	
<b>FTAN - Codice identificativo</b>	LOMB_1_3_1574
<b>FTAX - Genere</b>	documentazione allegata
<b>FTAP - Tipo</b>	fotografia digitale (file)
<b>FTAA - Autore</b>	Università degli Studi di Torino
<b>FTAD - Riferimento cronologico</b>	2020
<b>FTAE - Ente proprietario</b>	©Università di Torino
<b>FTAK - Nome file originale</b>	LOMB_1_3_1574.jpg
<b>FTAY - Gestione Diritti</b>	è vietato qualsiasi uso o riproduzione senza previo consenso dell'autore
<b>BIB - BIBLIOGRAFIA</b>	
<b>BIBJ - Ente schedatore</b>	UNITO

<b>BIBH - Codice identificativo</b>	ML_B_1
<b>BIBX - Genere</b>	bibliografia specifica
<b>BIBF - Tipo</b>	catalogo museo
<b>BIBM - Riferimento bibliografico completo</b>	Leonardi Nicoletta, Il metodo lombrosiano e le fotografie come oggetti sociali, in Il Museo di Antropologia Criminale Cesare Lombroso dell'Università di Torino, a cura di Montaldo Silvano & Cilli Cristina, Cinisello Balsamo, Silvana editoriale, 2015, pp. 36-51.
<b>BIB - BIBLIOGRAFIA</b>	
<b>BIBJ - Ente schedatore</b>	UNITO
<b>BIBH - Codice identificativo</b>	ML_B_2
<b>BIBX - Genere</b>	bibliografia specifica
<b>BIBF - Tipo</b>	contributo in periodico
<b>BIBM - Riferimento bibliografico completo</b>	Giraldi Francesca, Delinquenti di Sardegna. Fotograa e antropologia criminale tra XIX e XX secolo. Mario Carrara e les petits criminels de Cagliari, in AFT, (2008), n. 48, pp. 16-24.
<b>BIB - BIBLIOGRAFIA</b>	
<b>BIBJ - Ente schedatore</b>	UNITO
<b>BIBH - Codice identificativo</b>	ML_B_3
<b>BIBX - Genere</b>	bibliografia specifica
<b>BIBF - Tipo</b>	atti
<b>BIBM - Riferimento bibliografico completo</b>	Carrara Mario - Efisio Murgia, Les petits criminels de Cagliari, in Salmonson Wertheim J. K. A. Congrès International d'Anthropologie Criminelle. Compte rendu des travaux de la cinquième session, Amsterdam, 9-14 septembre 1901, Imprimerie de J. H. De Bussy, Amsterdam 1901, pp. 286-289.
<b>AD - ACCESSO AI DATI</b>	
<b>ADS - SPECIFICHE DI ACCESSO AI DATI</b>	
<b>ADSP - Profilo di accesso</b>	1
<b>ADSM - Motivazione</b>	scheda contenente dati liberamente accessibili
<b>CM - CERTIFICAZIONE E GESTIONE DEI DATI</b>	
<b>CMP - REDAZIONE E VERIFICA SCIENTIFICA</b>	
<b>CMPD - Anno di redazione</b>	2020
<b>CMPN - Responsabile ricerca e redazione</b>	Pugliese, Nadia
<b>RSR - Referente verifica scientifica</b>	Leonardi, Nicoletta
<b>FUR - Funzionario responsabile</b>	Epifani, Mario
<b>AN - ANNOTAZIONI</b>	
<b>OSS - Osservazioni</b>	La fotografia è identica alle fotografie n° Guarini 11/2/1574 e 19/5/1574 e riporta lo stesso soggetto di cui ai numeri GUA 2/3/1574, 4/4/1574, 4/5/1574a, 4/5/1574b, 20/11/1574, 21/11/1574, 8/18/1574 (soffietto), 16/1574 (soffietto). La scheda è stata compilata grazie all'aiuto di Comollo Ilaria e Conrad Jennifer nell'ambito del progetto di tirocinio formativo attivato tra l'Università di Torino e l'Accademia Albertina di Belle Arti di Torino.