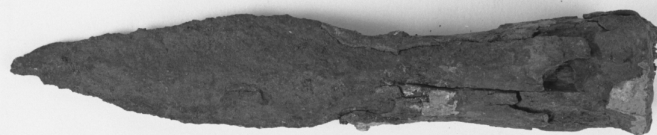


# SCHEDA



## CD - CODICI

TSK - Tipo Scheda RA

LIR - Livello ricerca P

### NCT - CODICE UNIVOCO

NCTR - Codice regione 01

NCTN - Numero catalogo  
generale 00060049

ESC - Ente schedatore M380

ECP - Ente competente M380

EPR - Ente proponente 0000

## OG - OGGETTO

### OGT - OGGETTO

OGTD - Definizione punta di lancia

CLS - Classe e produzione armi

## LC - LOCALIZZAZIONE GEOGRAFICO-AMMINISTRATIVA

### PVC - LOCALIZZAZIONE GEOGRAFICO-AMMINISTRATIVA ATTUALE

PVCS - Stato ITALIA

PVCR - Regione Piemonte

PVCP - Provincia TO

PVCC - Comune Torino

### LDC - COLLOCAZIONE SPECIFICA

LDCT - Tipologia palazzo

LDCQ - Qualificazione reale

LDCN - Denominazione Palazzo Reale

LDCC - Complesso  
monumentale di  
appartenenza Palazzo Reale

LDCU - Indirizzo Piazzetta Reale, 1

LDCM - Denominazione raccolta	Musei Reali - Museo di Antichità
LA - ALTRE LOCALIZZAZIONI GEOGRAFICO-AMMINISTRATIVE	
TCL - Tipo di localizzazione	luogo di provenienza
PRV - LOCALIZZAZIONE GEOGRAFICO-AMMINISTRATIVA	
PRVS - Stato	ITALIA
PRVR - Regione	NR
PRVP - Provincia	NR
PRVC - Comune	NR
PRC - COLLOCAZIONE SPECIFICA	
PRCD - Denominazione	NR
PRCM - Denominazione raccolta	Collezione Dianzani
UB - DATI PATRIMONIALI	
INV - INVENTARIO DI MUSEO O SOPRINTENDENZA	
INVN - Numero	76750
INVD - Data	1999
INV - INVENTARIO DI MUSEO O SOPRINTENDENZA	
INVN - Numero	363
INVD - Data	199
DT - CRONOLOGIA	
DTZ - CRONOLOGIA GENERICA	
DTZG - Fascia cronologica di riferimento	Secc. VII/VI a.C.
DTS - CRONOLOGIA SPECIFICA	
DTSI - Da	699
DTSV - Validita'	ca
DTSF - null	500
DTSL - Validita'	ca
DTM - Motivazione cronologia	bibliografia
MT - DATI TECNICI	
MTC - Materia e tecnica	ferro, fusione, battitura
MIS - MISURE	
MISU - Unita'	cm
MISL - Larghezza	3.5
MISN - Lunghezza	18.5
DA - DATI ANALITICI	
DES - DESCRIZIONE	
DESO - Indicazioni sull'oggetto	Punta di lancia a foglia di lauro con costolatura centrale ed immanicatura svasata.
CO - CONSERVAZIONE	
STC - STATO DI CONSERVAZIONE	
STCC - Stato di conservazione	mutilo

<b>STCS - Indicazioni specifiche</b>	Assai consunto, soprattutto la parte inferiore.
<b>RS - RESTAURI E ANALISI</b>	
<b>RST - RESTAURI</b>	
<b>RSTD - Data</b>	2002
<b>RSTE - Ente responsabile</b>	S64
<b>RSTN - Nome operatore</b>	Docilia snc
<b>TU - CONDIZIONE GIURIDICA E VINCOLI</b>	
<b>CDG - CONDIZIONE GIURIDICA</b>	
<b>CDGG - Indicazione generica</b>	proprietà Stato
<b>CDGS - Indicazione specifica</b>	Ministero dei Beni e delle Attività Culturali e del Turismo
<b>DO - FONTI E DOCUMENTI DI RIFERIMENTO</b>	
<b>FTA - DOCUMENTAZIONE FOTOGRAFICA</b>	
<b>FTAX - Genere</b>	documentazione allegata
<b>FTAP - Tipo</b>	fotografia b.n.
<b>FTAN - Codice identificativo</b>	SA TO 148759
<b>BIB - BIBLIOGRAFIA</b>	
<b>BIBX - Genere</b>	bibliografia di confronto
<b>BIBA - Autore</b>	Matteucci G.
<b>BIBD - Anno di edizione</b>	1951
<b>BIBH - Sigla per citazione</b>	00000943
<b>BIBN - V., pp., nn.</b>	p. 53, n. 87
<b>BIBI - V., tavv., figg.</b>	tav. XXIV, n. 12
<b>AD - ACCESSO AI DATI</b>	
<b>ADS - SPECIFICHE DI ACCESSO AI DATI</b>	
<b>ADSP - Profilo di accesso</b>	1
<b>ADSM - Motivazione</b>	scheda contenente dati liberamente accessibili
<b>CM - COMPILAZIONE</b>	
<b>CMP - COMPILAZIONE</b>	
<b>CMPD - Data</b>	1993
<b>CMPN - Nome</b>	Leone R.
<b>FUR - Funzionario responsabile</b>	Spagnolo G.
<b>AGG - AGGIORNAMENTO</b>	
<b>AGGD - Data</b>	2015
<b>AGGN - Nome</b>	Lorenzatto A.
<b>AGGF - Funzionario responsabile</b>	Spagnolo G.
<b>AN - ANNOTAZIONI</b>	
<b>OSS - Osservazioni</b>	La bibliografia di confronto è indicativa e non puntuale.