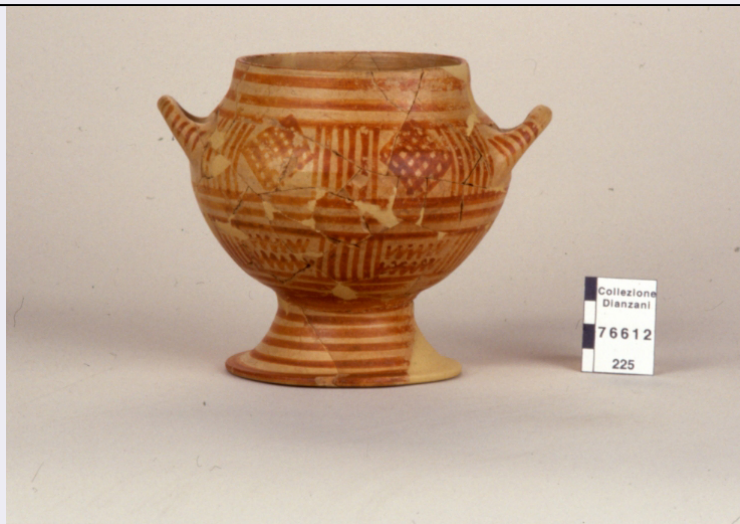


SCHEMA



CD - CODICI

TSK - Tipo Scheda RA

LIR - Livello ricerca P

NCT - CODICE UNIVOCO

NCTR - Codice regione 01

NCTN - Numero catalogo generale 00088943

ESC - Ente schedatore M380

ECP - Ente competente M380

EPR - Ente proponente 0000

OG - OGGETTO

OGT - OGGETTO

OGTD - Definizione olla su alto piede

CLS - Classe e produzione ceramica italo geometrica

LC - LOCALIZZAZIONE GEOGRAFICO-AMMINISTRATIVA

PVC - LOCALIZZAZIONE GEOGRAFICO-AMMINISTRATIVA ATTUALE

PVCS - Stato ITALIA

PVCR - Regione Piemonte

PVCP - Provincia TO

PVCC - Comune Torino

LDC - COLLOCAZIONE SPECIFICA

LDCT - Tipologia palazzo

LDCQ - Qualificazione reale

LDCN - Denominazione Palazzo Reale

LDCC - Complesso monumentale di appartenenza Palazzo Reale

LDCU - Indirizzo Piazzetta Reale, 1

LDCM - Denominazione raccolta Musei Reali - Museo di Antichità

LA - ALTRE LOCALIZZAZIONI GEOGRAFICO-AMMINISTRATIVE

TCL - Tipo di localizzazione	luogo di provenienza
-------------------------------------	----------------------

PRV - LOCALIZZAZIONE GEOGRAFICO-AMMINISTRATIVA

PRVS - Stato	ITALIA
---------------------	--------

PRVR - Regione	NR
-----------------------	----

PRVP - Provincia	NR
-------------------------	----

PRVC - Comune	NR
----------------------	----

PRC - COLLOCAZIONE SPECIFICA

PRCD - Denominazione	NR
-----------------------------	----

PRCM - Denominazione raccolta	Collezione Dianzani
--------------------------------------	---------------------

UB - DATI PATRIMONIALI**INV - INVENTARIO DI MUSEO O SOPRINTENDENZA**

INVN - Numero	76612
----------------------	-------

INVD - Data	1999
--------------------	------

INV - INVENTARIO DI MUSEO O SOPRINTENDENZA

INVN - Numero	225
----------------------	-----

INVD - Data	1993
--------------------	------

DT - CRONOLOGIA**DTZ - CRONOLOGIA GENERICA**

DTZG - Fascia cronologica di riferimento	Sec. VII a.C.
---	---------------

DTZS - Frazione cronologica	seconda metà
------------------------------------	--------------

DTS - CRONOLOGIA SPECIFICA

DTSI - Da	649 a.C.
------------------	----------

DTSF - null	600 a.C.
--------------------	----------

DTM - Motivazione cronologia	bibliografia
-------------------------------------	--------------

MT - DATI TECNICI

MTC - Materia e tecnica	argilla depurata, a tornio veloce, ingubbiatura, vernice rossa
--------------------------------	--

MIS - MISURE

MISU - Unita'	cm
----------------------	----

MISA - Altezza	13.3
-----------------------	------

MISD - Diametro	16.3
------------------------	------

MISV - Varie	Diametro orlo: 9.9; diametro piede: 9.8
---------------------	---

DA - DATI ANALITICI**DES - DESCRIZIONE**

DESO - Indicazioni sull'oggetto	Orlo rettilineo, corpo globulare, largo piede a tromba con base espansa, anse a bastoncino impostate obliquamente sulla spalla. Decorazione a vernice rossa su fondo ingubbiato: sull'orlo e sul piede bande orizzontali, tra le anse motivo metopale a trattini verticali alternati a rombi campiti a reticolo, sul corpo tre bande parallele al di sotto del quale altro motivo metopale a trattini verticali alternati a doppie file di tratti a zig zag, trattini verticali sulle anse.
--	---

CO - CONSERVAZIONE

STC - STATO DI CONSERVAZIONE

STCC - Stato di conservazione	parzialmente ricomposto
STCS - Indicazioni specifiche	Da numerosi frammenti; reintegrate in gesso piccole lacune nel corpo e nel piede.

RS - RESTAURI E ANALISI**RST - RESTAURI**

RSTD - Data	2002
RSTE - Ente responsabile	S64
RSTN - Nome operatore	Docilia snc

TU - CONDIZIONE GIURIDICA E VINCOLI**CDG - CONDIZIONE GIURIDICA**

CDGG - Indicazione generica	proprietà Stato
------------------------------------	-----------------

DO - FONTI E DOCUMENTI DI RIFERIMENTO**FTA - DOCUMENTAZIONE FOTOGRAFICA**

FTAX - Genere	documentazione esistente
FTAP - Tipo	fotografia b/n
FTAN - Codice identificativo	SA TO 134380

FTA - DOCUMENTAZIONE FOTOGRAFICA

FTAX - Genere	documentazione allegata
FTAP - Tipo	diapositiva colore
FTAN - Codice identificativo	SA TO 127275

BIB - BIBLIOGRAFIA

BIBX - Genere	bibliografia di confronto
BIBA - Autore	Matteucci G.
BIBD - Anno di edizione	1951
BIBH - Sigla per citazione	00000943
BIBN - V., pp., nn.	p. 31, n. 21
BIBI - V., tavv., figg.	tav. VIII, n.3

AD - ACCESSO AI DATI**ADS - SPECIFICHE DI ACCESSO AI DATI**

ADSP - Profilo di accesso	1
ADSM - Motivazione	scheda contenente dati liberamente accessibili

CM - COMPILAZIONE**CMP - COMPILAZIONE**

CMPD - Data	1993
CMPN - Nome	Leone R.
FUR - Funzionario responsabile	Spagnolo G.

AGG - AGGIORNAMENTO

AGGD - Data	2015
AGGN - Nome	Deodato A.

**AGGF - Funzionario
responsabile**

Spagnolo G.

AN - ANNOTAZIONI

OSS - Osservazioni

La bibliografia di confronto è relativa alla sintassi decorativa.