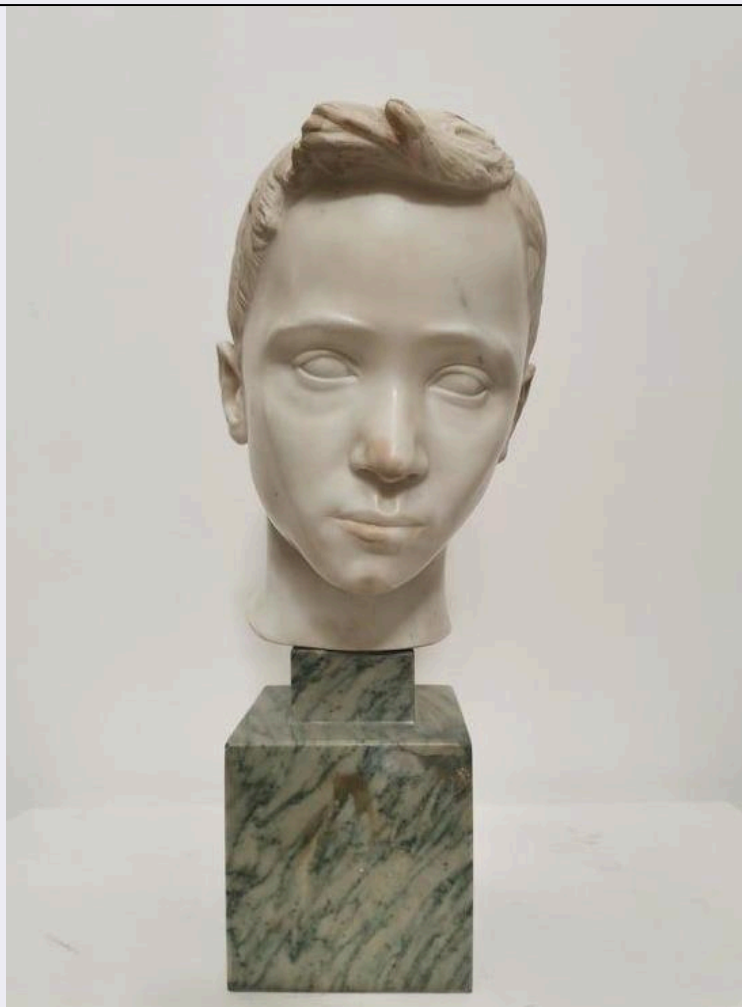


SCHEDA



CD - CODICI

TSK - Tipo Scheda OA

LIR - Livello ricerca C

NCT - CODICE UNIVOCO

NCTR - Codice regione 18

NCTN - Numero catalogo generale 00167576

ESC - Ente schedatore S285

ECP - Ente competente S285

OG - OGGETTO

OGT - OGGETTO

OGTD - Definizione scultura

OGTV - Identificazione opera isolata

SGT - SOGGETTO

SGTI - Identificazione Testa di ragazzo

SGTT - Titolo Testa di ragazzo

LC - LOCALIZZAZIONE GEOGRAFICO-AMMINISTRATIVA

PVC - LOCALIZZAZIONE GEOGRAFICO-AMMINISTRATIVA ATTUALE

PVCS - Stato ITALIA

PVCR - Regione Calabria

PVCP - Provincia	RC
PVCC - Comune	Reggio di Calabria
PVCL - Località	REGGIO DI CALABRIA
LDC - COLLOCAZIONE SPECIFICA	
LDCT - Tipologia	scuola
LDCQ - Qualificazione	secondaria
LDCN - Denominazione attuale	Liceo artistico "M. Preti - A. Frangipane"
LDCU - Indirizzo	Via Alfonso Frangipane 9
LDCM - Denominazione raccolta	Collezione Museo "A. Frangipane"
LDCS - Specifiche	Studio di A. Frangipane
DT - CRONOLOGIA	
DTZ - CRONOLOGIA GENERICA	
DTZG - Secolo	XX
DTZS - Frazione di secolo	metà
DTS - CRONOLOGIA SPECIFICA	
DTSI - Da	1945
DTSF - A	1945
DTM - Motivazione cronologia	data
AU - DEFINIZIONE CULTURALE	
AUT - AUTORE	
AUTR - Riferimento all'intervento	scultore
AUTM - Motivazione dell'attribuzione	documentazione
AUTN - Nome scelto	Monteleone Alessandro
AUTA - Dati anagrafici	1897/ 1967
AUTH - Sigla per citazione	S285A190
ATB - AMBITO CULTURALE	
ATBD - Denominazione	ambito calabrese
ATBR - Riferimento all'intervento	realizzazione
ATBM - Motivazione dell'attribuzione	firma
MT - DATI TECNICI	
MTC - Materia e tecnica	marmo/ scultura
MIS - MISURE	
MISU - Unità	cm
MISA - Altezza	45
MISL - Larghezza	17
MISP - Profondità	25
CO - CONSERVAZIONE	
STC - STATO DI CONSERVAZIONE	

STCC - Stato di conservazione	discreto
DA - DATI ANALITICI	
DES - DESCRIZIONE	
DESO - Indicazioni sull'oggetto	Personaggi: ragazzo.
DESI - Codifica Iconclass	31D12
DESS - Indicazioni sul soggetto	La scultura in marmo e di piccolo formato rappresenta la testa di un fanciullo.
ISR - ISCRIZIONI	
ISRC - Classe di appartenenza	firma
ISRL - Lingua	italiano
ISRS - Tecnica di scrittura	a incisione
ISRT - Tipo di caratteri	stampatello
ISRP - Posizione	Sul lato sinistro del collo, in basso
ISRI - Trascrizione	"MONTELEONE 1945"
NSC - Notizie storico-critiche	La scultura di Monteleone - la cui matrice plastica affonda sicuramente nel Quattrocento toscano - ha un linguaggio chiaro ma ricco di carica emotiva, che si serve di volumi ben tagliati e mai compassati. Nella produzione di lavori di piccolo formato si potrebbero riscontrare i tratti di una vena popolaresca e di una sorta di spiritualità del quotidiano, senza in nessun caso concedere spazio agli aspetti folcloristici dell'arte meridionale. Alla plastica quattrocentesca sembra ispirarsi anche questa "Testa di ragazzo": il modellato della capigliatura disciplinata che incornicia il volto, dall'ovale classico, è costruito come per piani e lambito dalla luce.
TU - CONDIZIONE GIURIDICA E VINCOLI	
ACQ - ACQUISIZIONE	
ACQT - Tipo acquisizione	donazione
ACQN - Nome	A. Frangipane
ACQD - Data acquisizione	1971
CDG - CONDIZIONE GIURIDICA	
CDGG - Indicazione generica	proprietà Stato
CDGS - Indicazione specifica	Liceo artistico "M. Preti - A. Frangipane"
NVC - PROVVEDIMENTI DI TUTELA	
NVCT - Tipo provvedimento	DLgs n. 42/2004, art. 10, co. 3
NVCE - Estremi provvedimento	2013/11/07
DO - FONTI E DOCUMENTI DI RIFERIMENTO	
FTA - DOCUMENTAZIONE FOTOGRAFICA	
FTAX - Genere	documentazione allegata
FTAP - Tipo	fotografia digitale (file)
FTAN - Codice identificativo	SABAP_RC_FRANG_167576
FNT - FONTI E DOCUMENTI	

FNTP - Tipo	riproduzione del provvedimento di tutela
FNTD - Data	2013
FNTN - Nome archivio	Archivio SR CAL
FNTS - Posizione	Archivio SR CAL
FNTI - Codice identificativo	DEC_N227_2013
BIB - BIBLIOGRAFIA	
BIBX - Genere	bibliografia specifica
BIBA - Autore	AA. VV.
BIBD - Anno di edizione	2013
BIBH - Sigla per citazione	S285B495
BIBN - V., pp., nn.	pp. 140-141
BIB - BIBLIOGRAFIA	
BIBX - Genere	bibliografia di corredo
BIBA - Autore	Le Pera, Enzo
BIBD - Anno di edizione	2005
BIBH - Sigla per citazione	S285B319
BIBN - V., pp., nn.	pp. 107-108
AD - ACCESSO AI DATI	
ADS - SPECIFICHE DI ACCESSO AI DATI	
ADSP - Profilo di accesso	1
ADSM - Motivazione	scheda contenente dati liberamente accessibili
CM - COMPILAZIONE	
CMP - COMPILAZIONE	
CMPD - Data	2020
CMPN - Nome	Tebala, Valentina Elvira
FUR - Funzionario responsabile	Vinci, Daniela