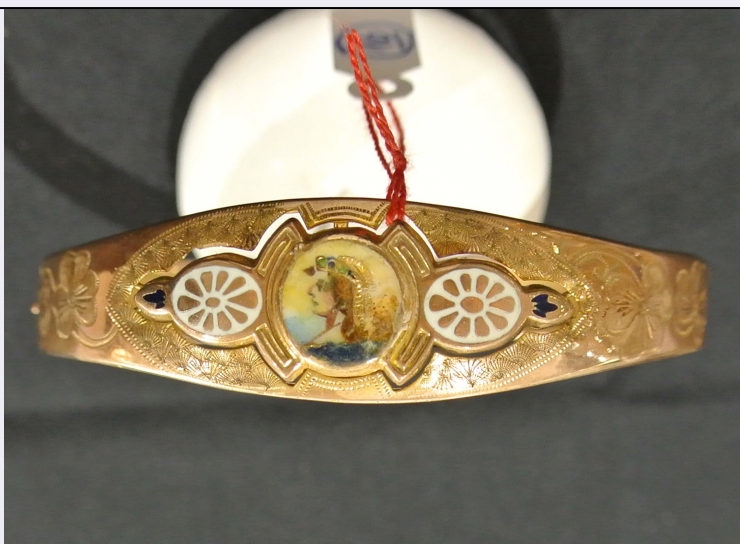


SCHEDA



CD - CODICI

TSK - Tipo Scheda	OA
LIR - Livello ricerca	C
NCT - CODICE UNIVOCO	
NCTR - Codice regione	18
NCTN - Numero catalogo generale	00167690
ESC - Ente schedatore	S474
ECP - Ente competente	S474
EPR - Ente proponente	S474

OG - OGGETTO

OGT - OGGETTO	
OGTD - Definizione	bracciale
OGTT - Tipologia	rigido

LC - LOCALIZZAZIONE GEOGRAFICO-AMMINISTRATIVA

PVC - LOCALIZZAZIONE GEOGRAFICO-AMMINISTRATIVA ATTUALE

PVCS - Stato	ITALIA
PVCR - Regione	Calabria
PVCP - Provincia	CS
PVCC - Comune	San Giovanni in Fiore

LDC - COLLOCAZIONE SPECIFICA

UB - UBICAZIONE E DATI PATRIMONIALI

UBO - Ubicazione originaria	OR
-----------------------------	----

INV - INVENTARIO DI MUSEO O SOPRINTENDENZA

INVN - Numero	3
INVD - Data	2017/09/15

DT - CRONOLOGIA

DTZ - CRONOLOGIA GENERICA

DTZG - Secolo	XIX-XX
DTZS - Frazione di secolo	fine/ inizio
DTS - CRONOLOGIA SPECIFICA	
DTSI - Da	1891
DTSV - Validità	ca
DTSF - A	1910
DTSL - Validità	ca
DTM - Motivazione cronologia	pubblicazione di riferimento
AU - DEFINIZIONE CULTURALE	
ATB - AMBITO CULTURALE	
ATBD - Denominazione	ambito Italia meridionale
ATBR - Riferimento all'intervento	realizzazione
ATBM - Motivazione dell'attribuzione	bibliografia
MT - DATI TECNICI	
MTC - Materia e tecnica	oro/ a stampo
MTC - Materia e tecnica	smalto
MIS - MISURE	
MISU - Unità	mm
MISL - Larghezza	16.9
MISN - Lunghezza	37.1
MISS - Spessore	4.4
MISG - Peso	g 8.52
MISV - Varie	Diametro esterno 67.9x58.9
MISV - Varie	Diametro interno 64.4x54.0
MISV - Varie	Figurina 12.0
CO - CONSERVAZIONE	
STC - STATO DI CONSERVAZIONE	
STCC - Stato di conservazione	buono
DA - DATI ANALITICI	
DES - DESCRIZIONE	
DESO - Indicazioni sull'oggetto	Bracciale rigido con fascia a lamina digradante in oro rosso leggero, realizzato a stampo e rifinito a incisione. Elementi sovrapposti e aggettanti sono disposti a “fiocco”, con miniatura su avoriolina raffigurante un profilo femminile decorato a mano, con parti in oro e nei fiori laterali smalto bianco a fuoco. Marchio ORV su chiusura con cerniera e linguetta a scatto. Fine Ottocento – Inizio Novecento.
DESI - Codifica Iconclass	48 A 98 78 3 : 31 AA
DESS - Indicazioni sul soggetto	Motivi decorativi floreali e figura femminile
	Nella collezione Spadafora sono presenti ventiquattro bracciali, numero consistente considerato il raro uso di tale gioiello. Quelli a fasce o a cerchio sono tutti con chiusura a cerniera e quasi tutti con linguetta a scatto e sicura. Databili, nella maggioranza dei casi, fra la

NSC - Notizie storico-critiche

seconda metà dell'Ottocento e l'inizio del Novecento. Stilisticamente rientrano in quella tipologia di gioielli che, a partire dalla fine del Settecento guardava già alle istanze romantiche, ma cercava anche ispirazione nel passato. Questo bracciale è decorato con una miniatura detta a "figurinu", realizzata in smalto, raffigurante un volto di donna. Tali miniature erano in linea di massima come bottoni rotondi, dai temi ripetitivi, applicati su varie tipologie di gioielli. Le iconografie riprendevano spesso i costumi della tradizione rinascimentale del Nord Europa e per la particolarità e la mancanza di documentazione sulla manifattura è affiorata l'ipotesi di una lavorazione estera con il successivo assemblaggio degli orafi locali. Ma secondo Rosa Romano, tali iconografie sono una tendenza in uso già a partire dagli anni 40 fino agli anni 90 dell'Ottocento, che vede nei dipinti e nelle sculture la riscoperta del romanticismo storico-letterario e dei costumi originari delle Nazioni. Questi temi divennero talmente richiesti da aver interessato anche i gioielli protraendone quindi l'uso anche in seguito come motivo decorativo. L'uso degli smalti nell'oreficeria calabrese potrebbe essere derivato, da Napoli, dove a inizio Novecento risultano diversi laboratori in grado di creare questi lavori. Purtroppo la maggior parte di questi artisti-artigiani rimangono nell'oblio, non ci sono documenti attestanti le loro produzioni. Uno dei pochi dei quali si hanno informazioni è Vincenzo Miraglia, orafo e argentiere napoletano ricordato come moderno innovatore nell'arte proprio dello smalto e per la quale fu anche premiato. Nonostante il suo genere "naturalistico" sia piuttosto lontano dalle miniature calabresi, si può ipotizzare che a inizio novecento ci fossero diversi artigiani nel borgo degli orefici a Napoli capaci di realizzare piccoli smalti e miniature su avoriolina. Sono lavori delicati, legati alla moda del momento dei quali rimangono pochi esempi a Napoli, mentre in Calabria dove la tradizione è più costante e duratura, sono ancora conservati questi piccoli dipinti insieme alla maglia trina aurea e alle scaramazze a caratterizzare le collezioni come quelle di Spadafora.

TU - CONDIZIONE GIURIDICA E VINCOLI

CDG - CONDIZIONE GIURIDICA

CDGG - Indicazione generica	proprietà privata
------------------------------------	-------------------

NVC - PROVVEDIMENTI DI TUTELA

NVCT - Tipo provvedimento	DLgs n. 42/2004, art. 10, co. 3
NVCE - Estremi provvedimento	D. n. 212 del 2017/11/13
NVCD - Data notificazione	2018/01/30

DO - FONTI E DOCUMENTI DI RIFERIMENTO

FTA - DOCUMENTAZIONE FOTOGRAFICA

FTAX - Genere	documentazione allegata
FTAP - Tipo	fotografia digitale (file)
FTAA - Autore	Salfi, Catia
FTAD - Data	2020
FTAN - Codice identificativo	New_1606323284005

FTA - DOCUMENTAZIONE FOTOGRAFICA

FTAX - Genere	documentazione allegata
FTAP - Tipo	fotografia digitale (file)

FTAA - Autore	Salfi, Catia
FTAD - Data	2020
BIB - BIBLIOGRAFIA	
BIBX - Genere	bibliografia specifica
BIBA - Autore	Romano, Rosa
BIBD - Anno di edizione	2018
BIBH - Sigla per citazione	S474B001
BIBN - V., pp., nn.	p. 180: pp.37-38
BIB - BIBLIOGRAFIA	
BIBX - Genere	bibliografia di corredo
BIBA - Autore	Cipparrone, Anna
BIBD - Anno di edizione	2012
BIBH - Sigla per citazione	S474B004
BIB - BIBLIOGRAFIA	
BIBX - Genere	bibliografia di confronto
BIBA - Autore	Pisani, Domenico
BIBD - Anno di edizione	2005
BIBH - Sigla per citazione	S474B003
BIB - BIBLIOGRAFIA	
BIBX - Genere	bibliografia di corredo
BIBA - Autore	Pisani, Domenico
BIBD - Anno di edizione	1997
BIBH - Sigla per citazione	S474B005
AD - ACCESSO AI DATI	
ADS - SPECIFICHE DI ACCESSO AI DATI	
ADSP - Profilo di accesso	3
ADSM - Motivazione	scheda di bene a rischio
CM - COMPILAZIONE	
CMP - COMPILAZIONE	
CMPD - Data	2020
CMPN - Nome	Salfi, Catia
FUR - Funzionario responsabile	De Santis, Maria
FUR - Funzionario responsabile	Iacovino, Antonella (Viceresponsabile del Catalogo)