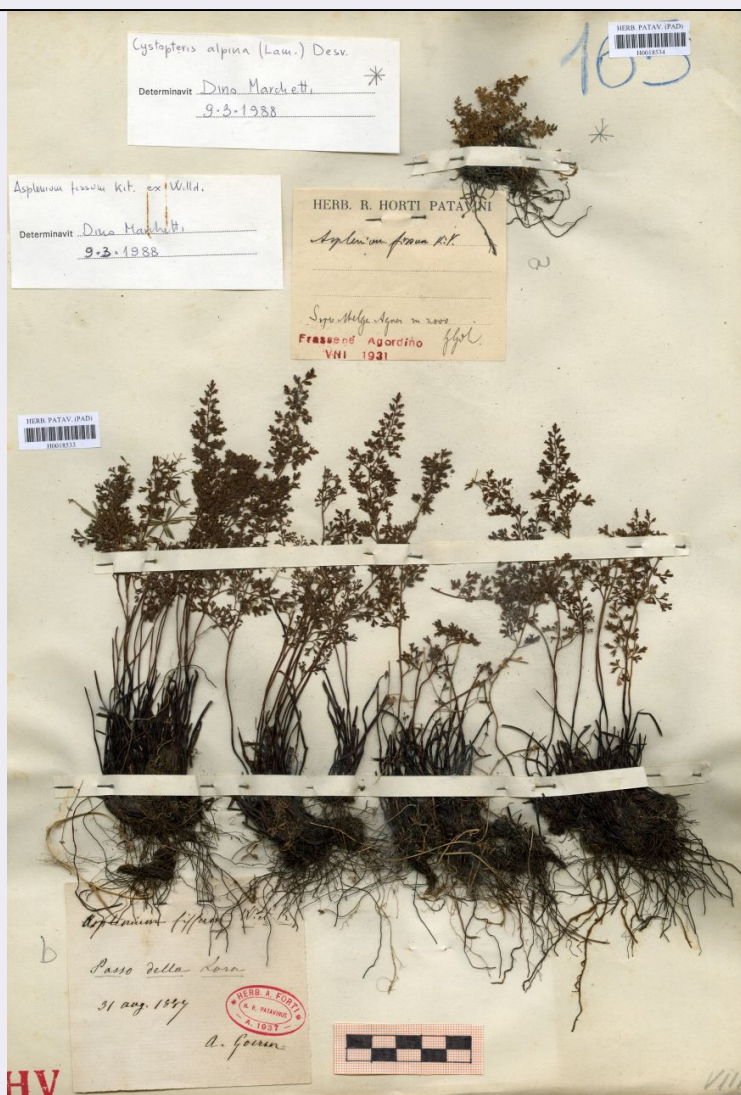


SCHEDA



CD - CODICI

TSK - Tipo scheda	BNB
LIR - Livello ricerca	P
NCT - CODICE UNIVOCO	
NCTR - Codice regione	05
NCTN - Numero catalogo generale	00707216
ESC - Ente schedatore	UNIPD
ECP - Ente competente	S234

AC - ALTRI CODICI

ACI - Codice internazionale erbario	PAD
ACK - Codice campione	H0018534
ACN - Altro codice campione	VIII

OG - OGGETTO

OGT - OGGETTO	
OGTD - Definizione	erbario
OGTE - Denominazione	

erbario	Erbario delle Tre Venezie
OGTR - Tipologia erbario	erbario crittogamico
OGTC - Denominazione collezione/ raccolta	Erbario delle Tre Venezie
OGTZ - Tipologia collezione/ raccolta	collezione crittogamica
OGTO - Tipologia contenitore	foglio
OGTK - Tipologia campione	essiccato

SB - SISTEMATICA-BOTANICA

SBS - SISTEMATICA

SBSF - Famiglia	Aspleniaceae
SBSN - Numero genere	VIII

NBN - NOMENCLATURA

NBNA - Specie nome completo	Asplenium fissum Kit.
------------------------------------	-----------------------

NAA - NOMENCLATURA ATOMIZZATA

NAAA - Genere	Asplenium
NAAB - Specie nome	fissum
NAAC - Specie autore	Kit.

DBV - DETERMINAVIT

DBVA - Determinavit	Gola, Giuseppe
----------------------------	----------------

CBP - COMPOSIZIONE CAMPIONE

CBPF - Numero fogli/ parti	3
CBPE - Numero etichette	2
CBPB - Numero buste	0

SBE - CARTELLINI/ ETICHETTE

SBEI - Intestazione originale	Herb.R.Horti Patavini
SBET - Testo	Frassené Agordino, sopra Malga Agner, 2000m
SBEL - Lingua	italiano
SBEC - Caratteri lingua	latini
SBEA - Autografia	si

LR - DATI DI RACCOLTA

LRV - LOCALITA' DI RACCOLTA

LRVT - Tipo di localizzazione	località di raccolta - dati storici
LRVK - Continente	Europa
LRVS - Stato	Italia
LRVR - Regione	Veneto
LRVP - Provincia	Belluno
LRVC - Comune	Voltago Agordino
LRVL - Località	Frassené Agordino

LRI - INFORMAZIONI SULLA RACCOLTA

LRIA - Altitudine	2000m
--------------------------	-------

LRD - LEGIT E DATA

LRDA - Legit	Gola, Giuseppe
---------------------	----------------

LRDF - Data esatta	1931/08
---------------------------	---------

RB - REVISIONI-BOTANICA**RBR - DATI REVISIONE**

RBRT - Tipologia	revisione morfologica
-------------------------	-----------------------

RBRA - Autore	Marchetti, Dino
----------------------	-----------------

RBRN - Nome da revisione	Cystopteris alpina (Lam.) Desv.
---------------------------------	---------------------------------

RBN - NOMENCLATURA ATOMIZZATA

RBNA - Genere	Cystopteris
----------------------	-------------

RBNB - Specie nome	alpina
---------------------------	--------

RBNC - Specie autore	(Lam.) Desv.
-----------------------------	--------------

RBD - DATA REVISIONE

RBDF - Data esatta	1988/03/09
---------------------------	------------

LC - LOCALIZZAZIONE GEOGRAFICO-AMMINISTRATIVA**PVC - LOCALIZZAZIONE GEOGRAFICO-AMMINISTRATIVA ATTUALE**

PVCS - Stato	ITALIA
---------------------	--------

PVCR - Regione	Veneto
-----------------------	--------

PVCP - Provincia	PD
-------------------------	----

PVCC - Comune	Padova
----------------------	--------

PVCL - Località	PADOVA
------------------------	--------

LDC - COLLOCAZIONE SPECIFICA

LDCT - Tipologia	palazzo
-------------------------	---------

LDCQ - Qualificazione	pubblico
------------------------------	----------

LDCN - Denominazione attuale	Palazzina del prefetto (ex)
-------------------------------------	-----------------------------

LDCC - Complesso di appartenenza	Orto Botanico di Padova
-----------------------------------------	-------------------------

CO - CONSERVAZIONE**STC - STATO DI CONSERVAZIONE**

STCT - Tipo	secco
--------------------	-------

STCC - Stato di conservazione	buono
--------------------------------------	-------

TU - CONDIZIONE GIURIDICA E VINCOLI**CDG - CONDIZIONE GIURIDICA**

CDGG - Indicazione generica	proprietà Ente pubblico non territoriale
------------------------------------	------------------------------------------

DO - FONTI E DOCUMENTI DI RIFERIMENTO**FTA - DOCUMENTAZIONE FOTOGRAFICA**

FTAX - Genere	documentazione allegata
----------------------	-------------------------

FTAP - Tipo	fotografia digitale (file)
--------------------	----------------------------

FTAA - Autore	Marcucci, Rossella
----------------------	--------------------

FTAD - Data	2020/11/26
--------------------	------------

FTAE - Ente proprietario	Università di Padova
FTAN - Codice identificativo	unipdmb000764
FTAF - Formato	jpg
AD - ACCESSO AI DATI	
ADS - SPECIFICHE DI ACCESSO AI DATI	
ADSP - Profilo di accesso	2
ADSM - Motivazione	scheda contenente dati personali
CM - COMPILAZIONE	
CMP - COMPILAZIONE	
CMPD - Data	2020
CMPN - Nome	Marcucci, Rossella
RSR - Referente scientifico	Marcucci, Rossella
FUR - Funzionario responsabile	Majoli, Luca