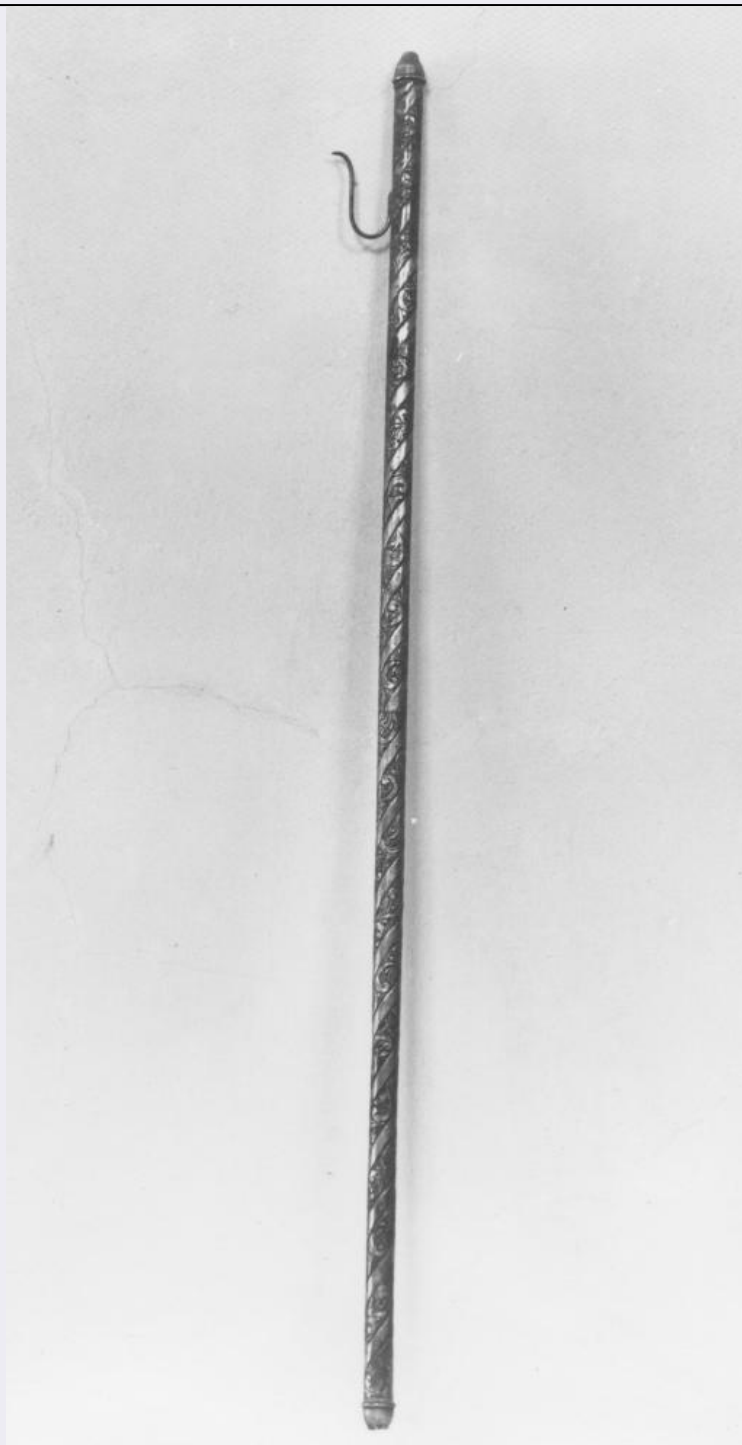


SCHEDA



CD - CODICI

TSK - Tipo Scheda	OA
LIR - Livello ricerca	C
NCT - CODICE UNIVOCO	
NCTR - Codice regione	18
NCTN - Numero catalogo generale	00167544
ESC - Ente schedatore	S285
ECP - Ente competente	S285

OG - OGGETTO

OGT - OGGETTO

OGTD - Definizione	dipinto
OGTV - Identificazione	opera isolata
SGT - SOGGETTO	
SGTI - Identificazione	Paesaggio marino con donne in mare
SGTT - Titolo	Paesaggio marino con donne in mare
LC - LOCALIZZAZIONE GEOGRAFICO-AMMINISTRATIVA	
PVC - LOCALIZZAZIONE GEOGRAFICO-AMMINISTRATIVA ATTUALE	
PVCS - Stato	ITALIA
PVCR - Regione	Calabria
PVCP - Provincia	RC
PVCC - Comune	Reggio di Calabria
PVCL - Località	REGGIO DI CALABRIA
LDC - COLLOCAZIONE SPECIFICA	
LDCT - Tipologia	museo
LDCQ - Qualificazione	d'arte
LDCN - Denominazione attuale	Palazzo della Cultura "Pasquino Crupi"
LDCU - Indirizzo	Via Emilio Cuzzocrea
LDCM - Denominazione raccolta	Collezione beni confiscati Campolo
LDCS - Specifiche	Secondo piano, Pinacoteca Mattia Preti
DT - CRONOLOGIA	
DTZ - CRONOLOGIA GENERICA	
DTZG - Secolo	XIX
DTZS - Frazione di secolo	metà/ fine
DTS - CRONOLOGIA SPECIFICA	
DTSI - Da	1820
DTSV - Validità	post
DTSF - A	1890
DTSL - Validità	ante
DTM - Motivazione cronologia	analisi stilistica
AU - DEFINIZIONE CULTURALE	
AUT - AUTORE	
AUTM - Motivazione dell'attribuzione	firma
AUTN - Nome scelto	Scoppa Raimondo
AUTA - Dati anagrafici	1820/ 1890
AUTH - Sigla per citazione	S285A183
ATB - AMBITO CULTURALE	
ATBD - Denominazione	ambito napoletano
ATBR - Riferimento all'intervento	realizzazione
ATBM - Motivazione dell'attribuzione	firma

MT - DATI TECNICI

MTC - Materia e tecnica tela/ pittura a olio

MIS - MISURE

MISU - Unità cm

MISA - Altezza 35

MISL - Larghezza 45

CO - CONSERVAZIONE**STC - STATO DI CONSERVAZIONE**

STCC - Stato di conservazione buono

DA - DATI ANALITICI**DES - DESCRIZIONE**

DESO - Indicazioni sull'oggetto Il dipinto presenta un paesaggio marino animato dalla presenza di bagnanti femminili, appena accennate in varie pose. Le sfumature azzurre del cielo e del mare dominano la rappresentazione, le pennellate veloci e sfumate creano dinamismo tra nuvole e le onde del mare. Una struttura a molo sul mare realizzata a toni più scuri emerge dalla composizione, lì vicino uno scorcio di spiaggia.

DESI - Codifica Iconclass 25 H 2 (+1)

DESS - Indicazioni sul soggetto Personaggi: donne. Paesaggio: cielo; mare; montagne spiaggia. Costruzioni: molo.

ISR - ISCRIZIONI

ISRC - Classe di appartenenza firma

ISRL - Lingua italiano

ISRS - Tecnica di scrittura a pennello

ISRT - Tipo di caratteri corsivo

ISRP - Posizione Fronte in basso a sinistra

ISRA - Autore Raimondo Scoppa

ISRI - Trascrizione Scoppa

NSC - Notizie storico-critiche Il dipinto è racchiuso in una cornice dorata, in basso a sinistra è presente l'iscrizione «Scoppa», riferita al pittore napoletano Raimondo Scoppa, egli studiò a Napoli sotto Gabriele Smargiassi, uno degli esponenti della scuola di Posillipo, e presso l'Accademia di Belle Arti di Napoli. Fu Paesaggista dal linguaggio accademico, i numerosi paesaggi storici, attualizzati dall'inserimento di soggetti contemporanei.

TU - CONDIZIONE GIURIDICA E VINCOLI**ACQ - ACQUISIZIONE**

ACQT - Tipo acquisizione confisca

ACQN - Nome Stato italiano

ACQD - Data acquisizione 2016

ACQL - Luogo acquisizione Reggio Calabria

CDG - CONDIZIONE GIURIDICA

CDGG - Indicazione generica proprietà Stato

CDGS - Indicazione specifica	Ministero dei beni delle attività culturali e del Turismo
NVC - PROVVEDIMENTI DI TUTELA	
NVCT - Tipo provvedimento	DLgs n. 42/2004, art. 10, co. 1
NVCE - Estremi provvedimento	2016/05/09
DO - FONTI E DOCUMENTI DI RIFERIMENTO	
FTA - DOCUMENTAZIONE FOTOGRAFICA	
FTAX - Genere	documentazione allegata
FTAP - Tipo	fotografia digitale (file)
FTAD - Data	2020
FTAN - Codice identificativo	SABAP_RC_CAMP_167544
FTAF - Formato	jpg
FNT - FONTI E DOCUMENTI	
FNTP - Tipo	riproduzione del provvedimento di tutela
FNTD - Data	2016
FNTN - Nome archivio	Archivio SR CAL
FNTS - Posizione	Archivio SR CAL
FNTI - Codice identificativo	DEC_N89_2016_085
BIB - BIBLIOGRAFIA	
BIBX - Genere	bibliografia di corredo
BIBA - Autore	AA VV
BIBD - Anno di edizione	2013
BIBH - Sigla per citazione	S285B486
BIB - BIBLIOGRAFIA	
BIBX - Genere	bibliografia di corredo
BIBA - Autore	De Gubernatis A.
BIBD - Anno di edizione	1889
BIBH - Sigla per citazione	S285B498
BIBN - V., pp., nn.	p. 469
MST - MOSTRE	
MSTT - Titolo	Arte torna Arte. Un patrimonio restituito
MSTL - Luogo	Reggio Calabria
MSTD - Data	2013
AD - ACCESSO AI DATI	
ADS - SPECIFICHE DI ACCESSO AI DATI	
ADSP - Profilo di accesso	1
ADSM - Motivazione	scheda contenente dati liberamente accessibili
CM - COMPILAZIONE	
CMP - COMPILAZIONE	
CMPD - Data	2020
CMPN - Nome	Aricò, Antonella
RSR - Referente scientifico	Vinci, Daniela

