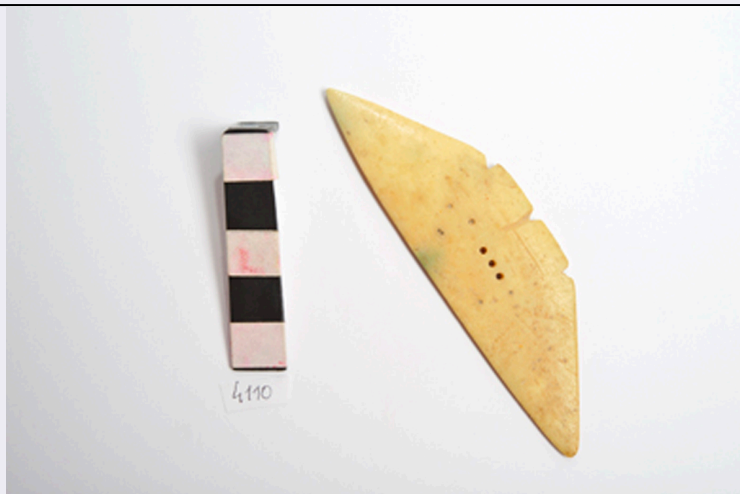


SCHEDA



CD - CODICI

TSK - Tipo di scheda	RA
LIR - Livello di ricerca	I
NCT - CODICE UNIVOCO	
NCTR - Codice regione	13
NCTN - Numero catalogo generale	00021673
ESC - Ente schedatore	S213
ECP - Ente competente	S107

LC - LOCALIZZAZIONE

PVC - LOCALIZZAZIONE GEOGRAFICO-AMMINISTRATIVA

PVCS - Stato	ITALIA
PVCP - Provincia	CH
PVCC - Comune	Chieti

LDC - COLLOCAZIONE SPECIFICA

LDCT - Tipologia	villa
LDCN - Denominazione attuale	Villa Frigerj
LDCM - Denominazione raccolta	Museo Archeologico Nazionale D'Abruzzo

UB - UBICAZIONE

INV - INVENTARIO DI MUSEO O SOPRINTENDENZA

INVN - Numero	4110
---------------	------

OG - OGGETTO

OGT - OGGETTO

OGTD - Definizione	ponticello di strumento musicale a tre corde
--------------------	--

DT - CRONOLOGIA

DTZ - CRONOLOGIA GENERICA

DTZG - Secolo	Eta' romana
DTM - Motivazione cronologia	analisi stilistica

MT - DATI TECNICI

MTC - Materia e tecnica	osso lavorato
MIS - MISURE	
MISU - Unità	mm.
MISA - Altezza	27
MISL - Larghezza	96
CO - CONSERVAZIONE	
STC - STATO DI CONSERVAZIONE	
STCC - Stato di conservazione	intero
DA - DATI ANALITICI	
DES - DESCRIZIONE	
DESO - Indicazioni sull'oggetto	Piastrina trapezoidale con tre incavi triangolari nella base minore. Di questi quello central e presenta un solco verticale probabilmente prodotto dallo sfregamento della corda. Alla stessa distanza dalle basi ci sono tre forellini allineati orizzontalmente che dovevano servire per il fissaggio delle corde
TU - CONDIZIONE GIURIDICA E VINCOLI	
CDG - CONDIZIONE GIURIDICA	
CDGG - Indicazione generica	proprietà Stato
CDGS - Indicazione specifica	Ministero per i Beni e le Attività Culturali
DO - FONTI E DOCUMENTI DI RIFERIMENTO	
FTA - FOTOGRAFIE	
FTAX - Genere	fotografie allegate
FTAP - Tipo	fotografia digitale colore
FTAN - Codice identificativo	New_1359136018748
CM - COMPILAZIONE	
CMP - COMPILAZIONE	
CMPD - Data	1977
CMPN - Nome compilatore	La Penna S.
FUR - Funzionario responsabile	Messineo G.
AN - ANNOTAZIONI	
OSS -	già collezione Pansa