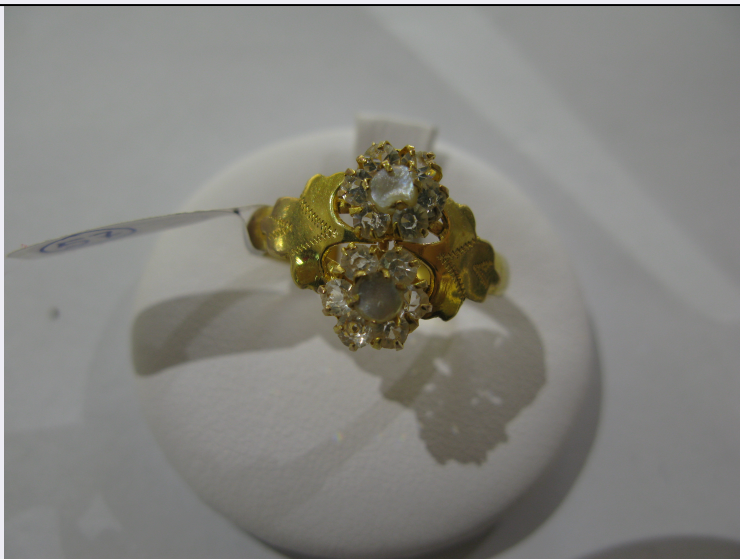


SCHEDA



CD - CODICI

TSK - Tipo Scheda	OA
LIR - Livello ricerca	C
NCT - CODICE UNIVOCO	
NCTR - Codice regione	18
NCTN - Numero catalogo generale	00167620
ESC - Ente schedatore	S474
ECP - Ente competente	S474

OG - OGGETTO

OGT - OGGETTO	
OGTD - Definizione	anello
OGTV - Identificazione	opera isolata

LC - LOCALIZZAZIONE GEOGRAFICO-AMMINISTRATIVA

PVC - LOCALIZZAZIONE GEOGRAFICO-AMMINISTRATIVA ATTUALE

PVCS - Stato	ITALIA
PVCR - Regione	Calabria
PVCP - Provincia	CS
PVCC - Comune	San Giovanni in Fiore

LDC - COLLOCAZIONE SPECIFICA

UB - UBICAZIONE E DATI PATRIMONIALI

INV - INVENTARIO DI MUSEO O SOPRINTENDENZA

INVN - Numero	43/Anelli
INVD - Data	2017

DT - CRONOLOGIA

DTZ - CRONOLOGIA GENERICA

DTZG - Secolo	XIX-XX
DTZS - Frazione di secolo	fine/ inizio

DTS - CRONOLOGIA SPECIFICA

DTSI - Da	1875
DTSF - A	1910
DTM - Motivazione cronologia	analisi stilistica
DTM - Motivazione cronologia	bibliografia

AU - DEFINIZIONE CULTURALE**ATB - AMBITO CULTURALE**

ATBD - Denominazione	bottega italiana
ATBR - Riferimento all'intervento	realizzazione
ATBM - Motivazione dell'attribuzione	analisi stilistica

MT - DATI TECNICI

MTC - Materia e tecnica	oro/ fusione, stampo, incisione
MTC - Materia e tecnica	madreperla/ incastonatura a griffe
MTC - Materia e tecnica	pasta vitrea/ incastonatura a griffe

MIS - MISURE

MISU - Unità	mm
MISA - Altezza	4.15
MISL - Larghezza	19.31
MISD - Diametro	19.88
MISN - Lunghezza	14.53
MISG - Peso	1.7

CO - CONSERVAZIONE**STC - STATO DI CONSERVAZIONE**

STCC - Stato di conservazione	buono
STCS - Indicazioni specifiche	Leggere graffiature sulla fascia

DA - DATI ANALITICI**DES - DESCRIZIONE**

DESO - Indicazioni sull'oggetto	Anello a ponte tipo "a fiore" in oro giallo, a bassa caratura leggera. Fascia con canna a stampo ritorta e due corolle con madreperle e pietre a pasta vitrea tipo zirconi incastonate a griffe. Cestello finestrato. Modanature a fogliame a stampo incisi a bulino nelle spallette. All'interno della fascia marchio a targhetta I-C.
DESI - Codifica Iconclass	48 A 98 33
DESS - Indicazioni sul soggetto	motivi decorativi floreali

STM - STEMMI, EMBLEMI, MARCHI

STMC - Classe di appartenenza	marchio
STMU - Quantità	1
STMP - Posizione	all'intero della fascia
	marchio a targhetta lettere stampatello I e C separate da trattino

STMD - Descrizione	mediano (I-C)
NSC - Notizie storico-critiche	L'anello è un ornamento che raccoglie in sé diversi significati, nella cultura occidentale è simbolo di promessa e vincolo matrimoniale. In area meridionale questa tipologia con doppia decorazione era molto diffusa. Nella Collezione Spadafora gli anelli, 110 elementi, sono in maggioranza pezzi che risalgono alla seconda metà dell'Ottocento e all'inizio del Novecento, realizzati con oro a bassa caratura, decorati con paste vitree, madreperle, corallo, perline e smalto.

TU - CONDIZIONE GIURIDICA E VINCOLI

CDG - CONDIZIONE GIURIDICA

CDGG - Indicazione generica	proprietà privata
------------------------------------	-------------------

NVC - PROVVEDIMENTI DI TUTELA

NVCT - Tipo provvedimento	DLgs n. 42/2004, art. 10, co. 3
NVCE - Estremi provvedimento	2017/11/13
NVCD - Data notificazione	2018/01/30

DO - FONTI E DOCUMENTI DI RIFERIMENTO

FTA - DOCUMENTAZIONE FOTOGRAFICA

FTAX - Genere	documentazione allegata
FTAP - Tipo	fotografia digitale (file)
FTAA - Autore	Salatino, Antonella
FTAD - Data	2021
FTAN - Codice identificativo	New_1613510604867

FTA - DOCUMENTAZIONE FOTOGRAFICA

FTAX - Genere	documentazione allegata
FTAP - Tipo	fotografia digitale (file)
FTAA - Autore	Salatino, Antonella
FTAD - Data	2021

FTA - DOCUMENTAZIONE FOTOGRAFICA

FTAX - Genere	documentazione allegata
FTAP - Tipo	fotografia digitale (file)
FTAA - Autore	Salatino, Antonella
FTAD - Data	2021

BIB - BIBLIOGRAFIA

BIBX - Genere	bibliografia specifica
BIBA - Autore	Romano, Rosa
BIBD - Anno di edizione	2018
BIBH - Sigla per citazione	S474B001
BIBN - V., pp., nn.	p.100
BIBI - V., tavv., figg.	figg. A-043, A-043a, A-043b

BIB - BIBLIOGRAFIA

BIBX - Genere	bibliografia di confronto
BIBA - Autore	Lenti, Lia
BIBD - Anno di edizione	2005

BIBH - Sigla per citazione	S474B017
AD - ACCESSO AI DATI	
ADS - SPECIFICHE DI ACCESSO AI DATI	
ADSP - Profilo di accesso	3
ADSM - Motivazione	scheda di bene a rischio
CM - COMPILAZIONE	
CMP - COMPILAZIONE	
CMPD - Data	2020
CMPN - Nome	Salatino, Antonella
RSR - Referente scientifico	Iacovino, Antonella
FUR - Funzionario responsabile	Iacovino, Antonella
AN - ANNOTAZIONI	