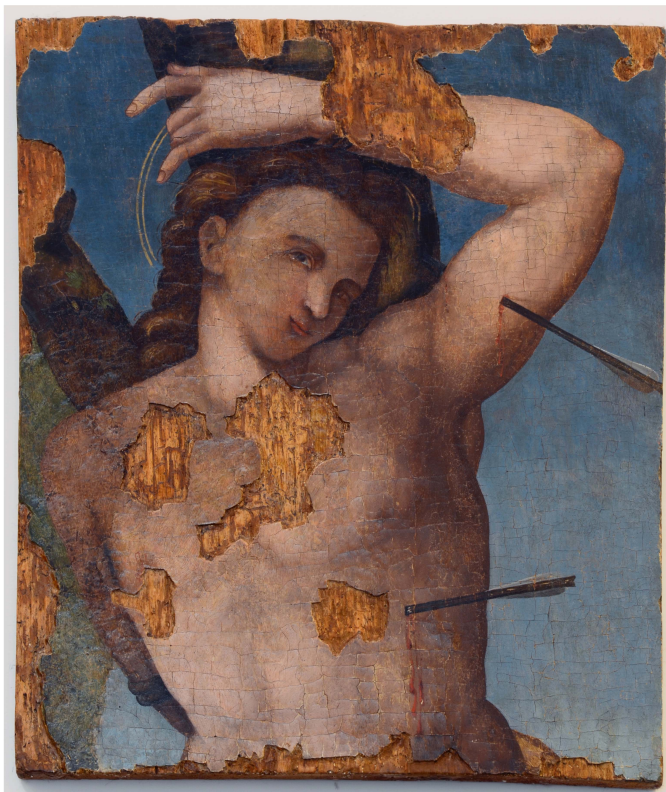


SCHEDA



CD - CODICI

TSK - Tipo Scheda	OA
LIR - Livello ricerca	P
NCT - CODICE UNIVOCO	
NCTR - Codice regione	15
NCTN - Numero catalogo generale	00891504
ESC - Ente schedatore	P065
ECP - Ente competente	S83

OG - OGGETTO

OGT - OGGETTO

OGTD - Definizione	dipinto
OGTN - Denominazione /dedicazione	San Sebastiano
OGTP - Posizione	San Sebastiano

SGT - SOGGETTO

SGTI - Identificazione	San Sebastiano
SGTT - Titolo	San Sebastiano

LC - LOCALIZZAZIONE GEOGRAFICO-AMMINISTRATIVA

PVC - LOCALIZZAZIONE GEOGRAFICO-AMMINISTRATIVA ATTUALE

PVCS - Stato	ITALIA
PVCR - Regione	Campania

PVCP - Provincia	SA
PVCC - Comune	Salerno
LDC - COLLOCAZIONE SPECIFICA	
LDCT - Tipologia	palazzo
LDCQ - Qualificazione	nobiliare
LDCN - Denominazione attuale	Palazzo Pinto
LDCU - Indirizzo	Via Mercanti, 63
LDCM - Denominazione raccolta	Pinacoteca provinciale
LDCS - Specifiche	sala 1
DT - CRONOLOGIA	
DTZ - CRONOLOGIA GENERICA	
DTZG - Secolo	XVI
DTZS - Frazione di secolo	prima metà
DTS - CRONOLOGIA SPECIFICA	
DTSI - Da	1531
DTSF - A	1540
DTM - Motivazione cronologia	bibliografia
AU - DEFINIZIONE CULTURALE	
AUT - AUTORE	
AUTR - Riferimento all'intervento	pittore
AUTM - Motivazione dell'attribuzione	bibliografia
AUTN - Nome scelto	Ierace Severo
AUTA - Dati anagrafici	notizie 1530-1540
AUTH - Sigla per citazione	ieraces
ATB - AMBITO CULTURALE	
ATBD - Denominazione	ambito napoletano
ATBM - Motivazione dell'attribuzione	bibliografia
MT - DATI TECNICI	
MTC - Materia e tecnica	tavola/ pittura a olio
MIS - MISURE	
MISU - Unità	cm
MISA - Altezza	57
MISL - Larghezza	46,8
CO - CONSERVAZIONE	
STC - STATO DI CONSERVAZIONE	
STCC - Stato di conservazione	mediocre
DA - DATI ANALITICI	
DES - DESCRIZIONE	

DESO - Indicazioni sull'oggetto	dipinto
DESI - Codifica Iconclass	dipinto
DESS - Indicazioni sul soggetto	San Sebastiano a mezzo busto appare legato al tronco di un albero ed è trafitto da due frecce.
NSC - Notizie storico-critiche	Severo Ierace, cognato di Sabatini, fu attivo tra il 1531 e il 1540 in territorio campano (attivo nell'Abbazia di Montecassino e Cava dei Tirreni (Pavone, 2001, p. 37) Questa tavola e le altre due fanno parte di un polittico smembrato . Il Pavone ha sottolineato la vicinanza del pittore ai modi di Cardisco nella definizione delle forme più accentuata che si innestano su una matrice formale polidoresca.

TU - CONDIZIONE GIURIDICA E VINCOLI

CDG - CONDIZIONE GIURIDICA

CDGG - Indicazione generica	proprietà Ente pubblico territoriale
CDGS - Indicazione specifica	Provincia di Salerno

DO - FONTI E DOCUMENTI DI RIFERIMENTO

FTA - DOCUMENTAZIONE FOTOGRAFICA

FTAX - Genere	documentazione allegata
FTAP - Tipo	fotografia digitale (file)
FTAN - Codice identificativo	New_1606647857162

BIB - BIBLIOGRAFIA

BIBX - Genere	bibliografia specifica
BIBA - Autore	Pavone M. Romito M.
BIBD - Anno di edizione	2001
BIBH - Sigla per citazione	Pavone20

AD - ACCESSO AI DATI

ADS - SPECIFICHE DI ACCESSO AI DATI

ADSP - Profilo di accesso	1
ADSM - Motivazione	scheda contenente dati liberamente accessibili

CM - COMPILAZIONE

CMP - COMPILAZIONE

CMPD - Data	2020
CMPN - Nome	Della Corte Angela
FUR - Funzionario responsabile	Leone Wilma