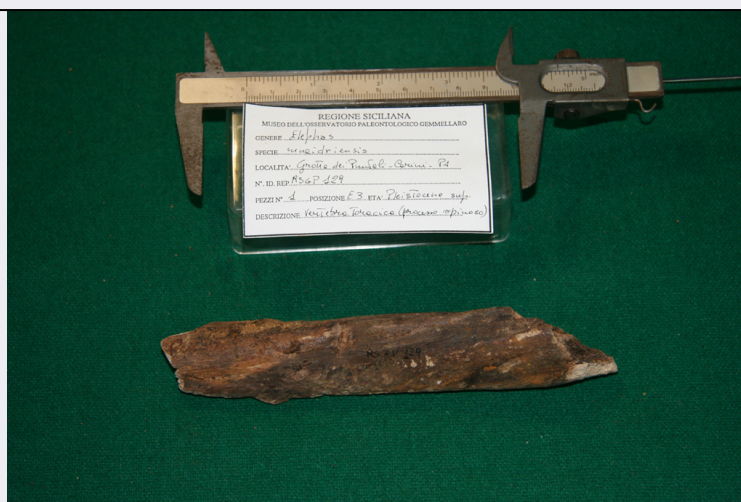


# SCHEDA



## CD - CODICI

TSK - Tipo scheda	BNP
LIR - Livello ricerca	C
NCT - CODICE UNIVOCO	
NCTR - Codice regione	19
NCTN - Numero catalogo generale	00382735
ESC - Ente schedatore	S88
ECP - Ente competente	R19CRICD

## AC - ALTRI CODICI

### ACS - SCHEDE CORRELATE

ACSE - Ente	88 SBICA PA//1/PNNU
ACSC - Codice	Fo 003939
ACSS - Specifiche	88 SBICA PA//1/PNNU//PROGETTO DI CATALOGAZIONE//POR SICILIA 2000-2006//MISURA 2.02

## OG - OGGETTO

### OGT - OGGETTO

OGTD - Definizione	fossile
OGTT - Definizione specifica	vertebra
OGTV - Identificazione	esemplare
OGTO - Tipologia contenitore	cassa in legno
OGTC - Denominazione collezione	coll. Grotta dei Puntali

### QNT - QUANTITA'

QNTN - Numero	14
---------------	----

## SP - SISTEMATICA - PALEONTOLOGIA

### SPS - SISTEMATICA

SPSP - Regno	Animalia
SPSH - Phylum/ Divisione	Chordata

<b>SPSB - Classe</b>	Mammalia
<b>SPSO - Ordine</b>	Proboscidea
<b>SPSF - Famiglia</b>	Elephantidea
<b>SPSR - Genere</b>	Elephas
<b>SPSS - Specie</b>	mnaidriensis
<b>SPSD - Autore e anno specie</b>	Adams, 1874
<b>SPV - Nome volgare</b>	elefante nano
<b>SPM - TIPO</b>	
<b>SPMT - Materiale tipico</b>	no
<b>SPMP - Tipologia</b>	NR
<b>SPMD - Denominazione</b>	NR
<b>SPE - CARTELLINI/ ETICHETTE</b>	
<b>SPEI - Intestazione originale</b>	Regione Siciliana
<b>SPEP - Tipologia di scrittura</b>	a mano
<b>SPES - Supporto dati originali</b>	cartellino all'interno della scatola
<b>DA - DATI ANALITICI</b>	
<b>DES - DESCRIZIONE</b>	
<b>DESO - Descrizione oggetto</b>	Vertebra toracica: processo spinoso.
<b>LC - LOCALIZZAZIONE GEOGRAFICO-AMMINISTRATIVA</b>	
<b>PVC - LOCALIZZAZIONE GEOGRAFICO-AMMINISTRATIVA ATTUALE</b>	
<b>PVCS - Stato</b>	ITALIA
<b>PVCR - Regione</b>	Sicilia
<b>PVCP - Provincia</b>	PA
<b>PVCC - Comune</b>	Palermo
<b>LDC - COLLOCAZIONE SPECIFICA</b>	
<b>LDCT - Tipologia</b>	magazzino
<b>LDCN - Denominazione attuale</b>	Osservatorio paleontologico Gemmellaro
<b>LDCU - Indirizzo</b>	via Lincoln, 8
<b>LDCM - Denominazione raccolta</b>	Grotta dei Puntali
<b>LDCS - Specifiche</b>	sottotetto, scaffale e, ripiano 3
<b>LR - DATI DI RACCOLTA</b>	
<b>LRT - Tipo di localizzazione</b>	località di raccolta - dati storici
<b>LRV - LOCALITA' DI RACCOLTA</b>	
<b>LRVK - Continente/ Subcontinente</b>	Europa
<b>LRVS - Stato</b>	Italia
<b>LRVR - Regione</b>	Sicilia
<b>LRVP - Provincia</b>	PA
<b>LRVC - Comune</b>	Carini
<b>LRVL - Località</b>	Contrada Armetta

<b>LRL - Altro toponimo</b>	Grotta di Armetta
-----------------------------	-------------------

<b>LRL - Altro toponimo</b>	Grotta di Stalattiti
-----------------------------	----------------------

<b>LRL - Altro toponimo</b>	Grotta di Piraino
-----------------------------	-------------------

#### **LRI - INFORMAZIONI SULLA RACCOLTA**

<b>LRIO - Quota/ Profondità</b>	+90
---------------------------------	-----

<b>LRIR - Ambiente</b>	grotta
------------------------	--------

<b>LRiy - Data</b>	1977
--------------------	------

<b>LRS - Specifiche di raccolta</b>	La raccolta della collezione Grotta dei Puntali fu effettuata dal museo di paleontologia dell'università di Roma, il materiale estratto è stato recuperato dall'Osservatorio paleontologico Gemmellaro.
-------------------------------------	---

#### **LA - ALTRE LOCALIZZAZIONI GEOGRAFICO-AMMINISTRATIVE**

<b>TCL - Tipo di localizzazione</b>	luogo di deposito
-------------------------------------	-------------------

#### **PRV - LOCALIZZAZIONE GEOGRAFICO-AMMINISTRATIVA**

<b>PRVK - Continente/ Subcontinente</b>	Europa
---	--------

<b>PRVS - Stato</b>	ITALIA
---------------------	--------

<b>PRVR - Regione</b>	Lazio
-----------------------	-------

<b>PRVP - Provincia</b>	RM
-------------------------	----

<b>PRVC - Comune</b>	Roma
----------------------	------

#### **PRC - COLLOCAZIONE SPECIFICA**

<b>PRCT - Tipologia</b>	museo
-------------------------	-------

<b>PRCQ - Qualificazione</b>	universitario
------------------------------	---------------

<b>PRCD - Denominazione</b>	Museo paleontologico
-----------------------------	----------------------

<b>PRCC - Complesso monumentale di appartenenza</b>	Museo paleontologico università di Roma
---	---

#### **PRD - DATA**

<b>PRDI - Data ingresso</b>	post 1977
-----------------------------	-----------

<b>PRDU - Data uscita</b>	fine 80
---------------------------	---------

#### **UB - DATI PATRIMONIALI E COLLEZIONI**

#### **INV - INVENTARIO**

<b>INVD - Data</b>	1995
--------------------	------

<b>INVN - Numero</b>	RSGP129
----------------------	---------

#### **GP - GEOREFERENZIAZIONE TRAMITE PUNTO**

<b>GPI - Identificativo Punto</b>	3
-----------------------------------	---

<b>GPL - Tipo di localizzazione</b>	luogo di raccolta
-------------------------------------	-------------------

#### **GPD - DESCRIZIONE DEL PUNTO**

#### **GPDP - PUNTO**

<b>GPDPX - Coordinata X</b>	13.153576
-----------------------------	-----------

<b>GPDPY - Coordinata Y</b>	38.151342
-----------------------------	-----------

#### **GPC - CARATTERISTICHE DEL PUNTO**

<b>GPCT - Tipo</b>	Area di reperimento
--------------------	---------------------

<b>GPCL - Quota s.l.m.</b>	+90
----------------------------	-----

<b>GPM - Metodo di</b>	
------------------------	--

<b>georeferenziazione</b>	punto approssimato
<b>GPT - Tecnica di georeferenziazione</b>	rilievo da cartografia senza sopralluogo
<b>GPP - Proiezione e Sistema di riferimento</b>	WGS84
<b>GPB - BASE DI RIFERIMENTO</b>	
<b>GPBB - Descrizione sintetica</b>	IGMI 249 IIINE
<b>GPBT - Data</b>	1974
<b>ET - ETA' GEOLOGICA</b>	
<b>ETG - GEOCRONOLOGIA (CRONOSTRATIGRAFIA)</b>	
<b>ETGE - Eon (Eontema)</b>	Farenozoico
<b>ETGR - Era (Eratema)</b>	Quaternario
<b>ETGP - Periodo (Sistema)</b>	Plaistocene
<b>ETGO - Epoca (Serie)</b>	Plaistocene superiore
<b>ETA - ALTRE INFORMAZIONI</b>	
<b>ETAD - Datazione relativa dell'affioramento</b>	0,147-0,088 m.a.
<b>ETAN - Note</b>	Capitolo in volume Di Patti C., Galletti L., Patricolo V. (1995) Catalogo dei fossili siciliani 1. provincia di Palermo I:16
<b>CO - CONSERVAZIONE</b>	
<b>STC - STATO DI CONSERVAZIONE</b>	
<b>STCP - Riferimento alla parte</b>	osso
<b>STCC - Stato di conservazione</b>	mediocre
<b>STCS - Indicazioni specifiche</b>	Manca una grossa porzione della vertebra.
<b>TU - CONDIZIONE GIURIDICA E VINCOLI</b>	
<b>ACQ - ACQUISIZIONE</b>	
<b>ACQT - Tipo acquisizione</b>	restituzione
<b>ACQD - Data acquisizione</b>	fine 80
<b>CDG - CONDIZIONE GIURIDICA</b>	
<b>CDGG - Indicazione generica</b>	proprietà Ente pubblico territoriale
<b>CDGS - Indicazione specifica</b>	Regione Sicilia
<b>NVC - PROVVEDIMENTI DI TUTELA</b>	
<b>NVCT - Tipo provvedimento</b>	DLgs n. 42/2004, art.10
<b>NVCE - Estremi provvedimento</b>	2004/01/22
<b>ALN - MUTAMENTI POSSESSO/DETTENZIONE/CONDIZIONE MATERIALE</b>	
<b>ALNT - Tipo evento</b>	raccolta
<b>ALND - Data evento</b>	post 1977
<b>ALNN - Note</b>	Il reperto è stato raccolto nel corso di una campagna di scavi effettuata dall'università di Roma

**DO - FONTI E DOCUMENTI DI RIFERIMENTO****FTA - DOCUMENTAZIONE FOTOGRAFICA**

<b>FTAX - Genere</b>	documentazione esistente
<b>FTAP - Tipo</b>	fotografia digitale (file)
<b>FTAA - Autore</b>	Caltagirone, Maria Assunta, Spinnato, Giuseppina
<b>FTAD - Data</b>	2006/00/00
<b>FTAE - Ente proprietario</b>	88 SBCA PA
<b>FTAC - Collocazione</b>	88 SBCA PA//1//INV. Fo D002236
<b>FTAN - Codice identificativo</b>	Fo3939_09
<b>FTAT - Note</b>	vertebra toracica

**BIB - BIBLIOGRAFIA**

<b>BIBX - Genere</b>	bibliografia specifica
<b>BIBA - Autore</b>	Osservatorio Paleontologico Gemellaro
<b>BIBD - Anno di edizione</b>	1995
<b>BIBH - Sigla per citazione</b>	382728_1
<b>BIBN - V., p., n.</b>	V.I, p. 14

**AD - ACCESSO AI DATI****ADS - SPECIFICHE DI ACCESSO AI DATI**

<b>ADSP - Profilo di accesso</b>	1
<b>ADSM - Motivazione</b>	scheda contenente dati liberamente accessibili

**CM - COMPILAZIONE****CMP - COMPILAZIONE**

<b>CMPD - Data</b>	2020
<b>CMPN - Nome</b>	Caltagirone, Maria Assunta
<b>RSR - Referente scientifico</b>	Giuliano, Selima Giorgia
<b>FUR - Funzionario responsabile</b>	Bellanca, Lina Gabriella