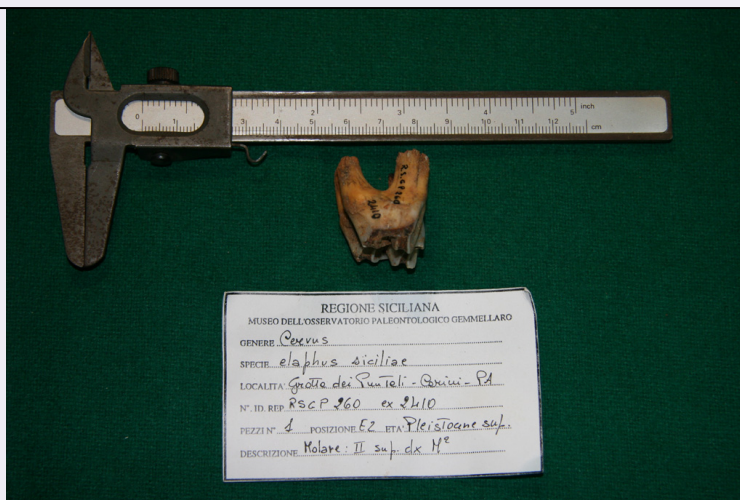


SCHEDA



CD - CODICI

TSK - Tipo scheda	BNP
LIR - Livello ricerca	C
NCT - CODICE UNIVOCO	
NCTR - Codice regione	19
NCTN - Numero catalogo generale	00382737
ESC - Ente schedatore	S88
ECP - Ente competente	R19CRICD

AC - ALTRI CODICI

ACS - SCHEDE CORRELATE

ACSE - Ente	88 SBICA PA//1/PNNU
ACSC - Codice	Fo 004078
ACSS - Specifiche	88 SBICA PA//1/PNNU//PROGETTO DI CATALOGAZIONE//POR SICILIA 2000-2006//MISURA 2.02

OG - OGGETTO

OGT - OGGETTO

OGTD - Definizione	fossile
OGTT - Definizione specifica	dente
OGTV - Identificazione	esemplare
OGTO - Tipologia contenitore	cassa in legno
OGTC - Denominazione collezione	coll. Grotta dei Puntali

QNT - QUANTITA'

QNTN - Numero	1
---------------	---

SP - SISTEMATICA - PALEONTOLOGIA

SPS - SISTEMATICA

SPSP - Regno	Animalia
SPSH - Phylum/ Divisione	Chordata

SPSB - Classe	Mammalia
SPSO - Ordine	Artiodactyla
SPSF - Famiglia	Cervidea
SPSR - Genere	Cervus
SPSS - Specie	elephus
SPSD - Autore e anno specie	Linneo, 1758
SPST - Sottospecie	siciliae
SPSA - Autore e anno sottospecie	Pohlig, 1893
SPV - Nome volgare	cervo reale
SPV - Nome volgare	cervo rosso
SPV - Nome volgare	cervo europeo
SPM - TIPO	
SPMT - Materiale tipico	no
SPMP - Tipologia	NR
SPMD - Denominazione	NR
SPE - CARTELLINI/ ETICHETTE	
SPEI - Intestazione originale	Regione Siciliana
SPEP - Tipologia di scrittura	a mano
SPES - Supporto dati originali	cartellino all'interno della scatola
DA - DATI ANALITICI	
DES - DESCRIZIONE	
DESO - Descrizione oggetto	molare: m2 superiore destro.
LC - LOCALIZZAZIONE GEOGRAFICO-AMMINISTRATIVA	
PVC - LOCALIZZAZIONE GEOGRAFICO-AMMINISTRATIVA ATTUALE	
PVCS - Stato	ITALIA
PVCR - Regione	Sicilia
PVCP - Provincia	PA
PVCC - Comune	Palermo
LDC - COLLOCAZIONE SPECIFICA	
LDCT - Tipologia	magazzino
LDCN - Denominazione attuale	Osservatorio paleontologico Gemmellaro
LDCU - Indirizzo	via Lincoln, 8
LDCM - Denominazione raccolta	Grotta dei Puntali
LDCS - Specifiche	sottotetto, scaffale e, ripiano 2
LR - DATI DI RACCOLTA	
LRT - Tipo di localizzazione	località di raccolta - dati storici
LRV - LOCALITA' DI RACCOLTA	
LRVK - Continente/ Subcontinente	Europa

LRVS - Stato	Italia
LRVR - Regione	Sicilia
LRVP - Provincia	PA
LRVC - Comune	Carini
LRVL - Località	Contrada Armetta
LRL - Altro toponimo	Grotta di Armetta
LRL - Altro toponimo	Grotta di Stalattiti
LRL - Altro toponimo	Grotta di Piraino

LRI - INFORMAZIONI SULLA RACCOLTA

LRIO - Quota/ Profondità	+90
LRIR - Ambiente	grotta
LRIY - Data	1977
LRS - Specifiche di raccolta	La raccolta della collezione Grotta dei Puntali fu effettuata dal museo di paleontologia dell'università di Roma, il materiale estratto è stato recuperato dall'Osservatorio paleontologico Gemmellaro.

LA - ALTRE LOCALIZZAZIONI GEOGRAFICO-AMMINISTRATIVE

TCL - Tipo di localizzazione	luogo di deposito
-------------------------------------	-------------------

PRV - LOCALIZZAZIONE GEOGRAFICO-AMMINISTRATIVA

PRVK - Continente/ Subcontinente	Europa
PRVS - Stato	ITALIA
PRVR - Regione	Lazio
PRVP - Provincia	RM
PRVC - Comune	Roma

PRC - COLLOCAZIONE SPECIFICA

PRCT - Tipologia	museo
PRCQ - Qualificazione	universitario
PRCD - Denominazione	Museo paleontologico
PRCC - Complesso monumentale di appartenenza	Museo paleontologico università di Roma

PRD - DATA

PRDI - Data ingresso	post 1977
PRDU - Data uscita	fine 80

UB - DATI PATRIMONIALI E COLLEZIONI

INV - INVENTARIO

INVD - Data	1995
INVN - Numero	RSGP260 ex 2410

GP - GEOREFERENZIAZIONE TRAMITE PUNTO

GPI - Identificativo Punto	3
GPL - Tipo di localizzazione	luogo di raccolta

GPD - DESCRIZIONE DEL PUNTO

GPDP - PUNTO	
GPDPX - Coordinata X	13.153576

GPDPY - Coordinata Y	38.151342
GPC - CARATTERISTICHE DEL PUNTO	
GPCT - Tipo	Area di reperimento
GPCL - Quota s.l.m.	+90
GPM - Metodo di georeferenziazione	punto approssimato
GPT - Tecnica di georeferenziazione	rilievo da cartografia senza sopralluogo
GPP - Proiezione e Sistema di riferimento	WGS84
GPB - BASE DI RIFERIMENTO	
GPBB - Descrizione sintetica	IGMI 249 IIINE
GPBT - Data	1974
ET - ETA' GEOLOGICA	
ETG - GEOCRONOLOGIA (CRONOSTRATIGRAFIA)	
ETGE - Eon (Eontema)	Farenozoico
ETGR - Era (Eratema)	Quaternario
ETGP - Periodo (Sistema)	Plaistocene
ETGO - Epoca (Serie)	Plaistocene superiore
ETA - ALTRE INFORMAZIONI	
ETAD - Datazione relativa dell'affioramento	0,147-0,088 m.a.
ETAN - Note	Capitolo in volume Di Patti C., Galletti L., Patricolo V. (1995) Catalogo dei fossili siciliani 1. provincia di Palermo I:16
CO - CONSERVAZIONE	
STC - STATO DI CONSERVAZIONE	
STCP - Riferimento alla parte	osso
STCC - Stato di conservazione	discreto
STCS - Indicazioni specifiche	mancano le radici del dente.
TU - CONDIZIONE GIURIDICA E VINCOLI	
ACQ - ACQUISIZIONE	
ACQT - Tipo acquisizione	restituzione
ACQD - Data acquisizione	fine 80
CDG - CONDIZIONE GIURIDICA	
CDGG - Indicazione generica	proprietà Ente pubblico territoriale
CDGS - Indicazione specifica	Regione Sicilia
NVC - PROVVEDIMENTI DI TUTELA	
NVCT - Tipo provvedimento	DLgs n. 42/2004, art.10
NVCE - Estremi provvedimento	2004/01/22

ALN - MUTAMENTI POSSESSO/DETTENZIONE/CONDIZIONE MATERIALE

ALNT - Tipo evento	raccolta
ALND - Data evento	post 1977
ALNN - Note	Il reperto è stato raccolto nel corso di una campagna di scavi effettuata dall'università di Roma

DO - FONTI E DOCUMENTI DI RIFERIMENTO**FTA - DOCUMENTAZIONE FOTOGRAFICA**

FTAX - Genere	documentazione esistente
FTAP - Tipo	fotografia digitale (file)
FTAA - Autore	Caltagirone, Maria Assunta, Spinnato, Giuseppina
FTAD - Data	2006/00/00
FTAE - Ente proprietario	88 SBCA PA
FTAC - Collocazione	88 SBCA PA//1//INV. Fo D002381
FTAN - Codice identificativo	Fo4078:11
FTAT - Note	molare

BIB - BIBLIOGRAFIA

BIBX - Genere	bibliografia specifica
BIBA - Autore	Osservatorio Paleontologico Gemellaro
BIBD - Anno di edizione	1995
BIBH - Sigla per citazione	382728_1
BIBN - V., p., n.	V.I, p. 26

AD - ACCESSO AI DATI**ADS - SPECIFICHE DI ACCESSO AI DATI**

ADSP - Profilo di accesso	1
ADSM - Motivazione	scheda contenente dati liberamente accessibili

CM - COMPILAZIONE**CMP - COMPILAZIONE**

CMPD - Data	2020
CMPN - Nome	Caltagirone, Maria Assunta
RSR - Referente scientifico	Giuliano, Selima Giorgia
FUR - Funzionario responsabile	Bellanca, Lina Gabriella