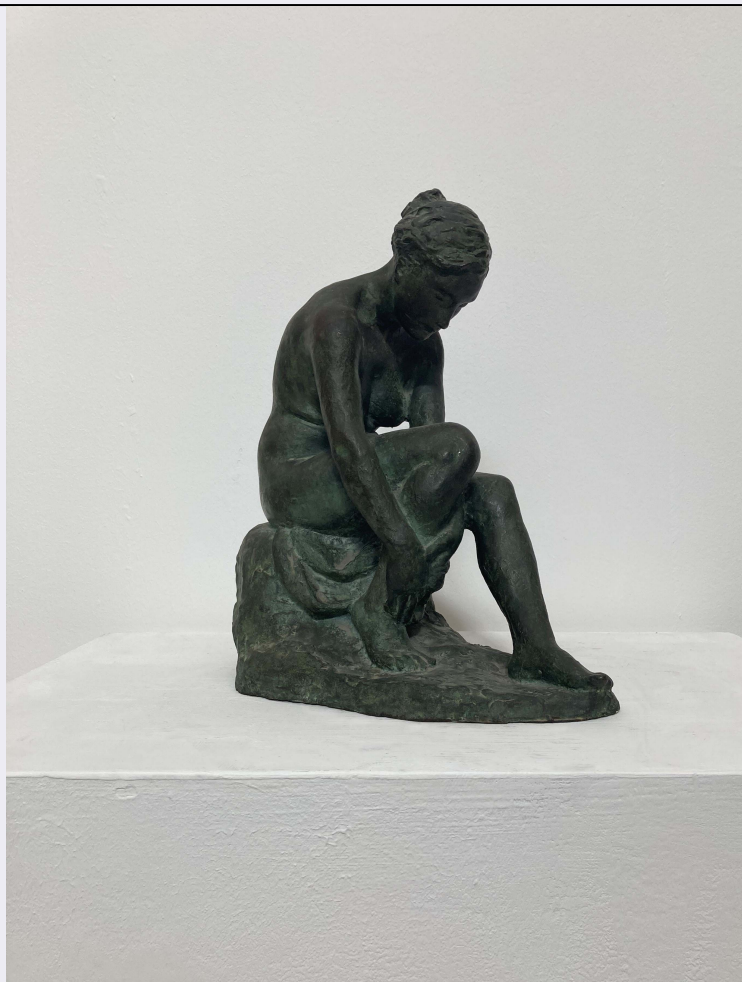


# SCHEDA



## CD - CODICI

TSK - Tipo Scheda	OA
LIR - Livello ricerca	C
NCT - CODICE UNIVOCO	
NCTR - Codice regione	18
NCTN - Numero catalogo generale	00167553
ESC - Ente schedatore	S285
ECP - Ente competente	S285

## OG - OGGETTO

### OGT - OGGETTO

OGTD - Definizione	scultura
OGTV - Identificazione	opera isolata

### SGT - SOGGETTO

SGTI - Identificazione	Nudo di donna seduta
SGTT - Titolo	Nudo di donna seduta

## LC - LOCALIZZAZIONE GEOGRAFICO-AMMINISTRATIVA

### PVC - LOCALIZZAZIONE GEOGRAFICO-AMMINISTRATIVA ATTUALE

PVCS - Stato	ITALIA
PVCR - Regione	Calabria

<b>PVCP - Provincia</b>	RC
<b>PVCC - Comune</b>	Reggio di Calabria
<b>PVCL - Località</b>	REGGIO DI CALABRIA
<b>LDC - COLLOCAZIONE SPECIFICA</b>	
<b>LDCT - Tipologia</b>	scuola
<b>LDCQ - Qualificazione</b>	secondaria
<b>LDCN - Denominazione attuale</b>	Liceo artistico "M. Preti - A. Frangipane"
<b>LDCU - Indirizzo</b>	Via Alfonso Frangipane 9
<b>LDCM - Denominazione raccolta</b>	Collezione Museo "A. Frangipane"
<b>LDCS - Specifiche</b>	Studio A. Frangipane
<b>DT - CRONOLOGIA</b>	
<b>DTZ - CRONOLOGIA GENERICA</b>	
<b>DTZG - Secolo</b>	XX
<b>DTZS - Frazione di secolo</b>	secondo quarto
<b>DTS - CRONOLOGIA SPECIFICA</b>	
<b>DTSI - Da</b>	1893
<b>DTSV - Validità</b>	post
<b>DTSF - A</b>	1963
<b>DTSL - Validità</b>	ante
<b>DTM - Motivazione cronologia</b>	analisi stilistica
<b>AU - DEFINIZIONE CULTURALE</b>	
<b>AUT - AUTORE</b>	
<b>AUTM - Motivazione dell'attribuzione</b>	firma
<b>NCUN - Codice univoco ICCD</b>	00005820
<b>AUTN - Nome scelto</b>	Guerrisi Michele
<b>AUTA - Dati anagrafici</b>	1893/ 1963
<b>AUTH - Sigla per citazione</b>	S285A188
<b>ATB - AMBITO CULTURALE</b>	
<b>ATBD - Denominazione</b>	ambito italiano
<b>ATBR - Riferimento all'intervento</b>	realizzazione
<b>ATBM - Motivazione dell'attribuzione</b>	firma
<b>MT - DATI TECNICI</b>	
<b>MTC - Materia e tecnica</b>	bronzo/ fusione
<b>MIS - MISURE</b>	
<b>MISU - Unità</b>	cm
<b>MISA - Altezza</b>	35
<b>MISL - Larghezza</b>	16
<b>MISP - Profondità</b>	30

**CO - CONSERVAZIONE****STC - STATO DI CONSERVAZIONE**

<b>STCC - Stato di conservazione</b>	buono
--------------------------------------	-------

**DA - DATI ANALITICI****DES - DESCRIZIONE**

<b>DESO - Indicazioni sull'oggetto</b>	Personaggi: Figura di donna seduta.
--	-------------------------------------

<b>DESI - Codifica Iconclass</b>	31 A 23 52
----------------------------------	------------

<b>DESS - Indicazioni sul soggetto</b>	La piccola scultura in bronzo raffigura una figura femminile seduta su un lembo di terra le cui terga poggiano su un pannello appena accennato; la donna si piega su sé stessa poggiando entrambe le mani sul collo del piede destro, mentre la gamba sinistra è leggermente più distesa in avanti. La fisionomia del volto ritorna sempre uguale in altre sculture femminili dell'artista, come anche i capelli raccolti sul retro del capo. I tratti formali, sempre di ispirazione classica, sono meno netti e definiti rispetto ad altre fusioni del Guerrisi.
--	--

**ISR - ISCRIZIONI**

<b>ISRC - Classe di appartenenza</b>	firma
--------------------------------------	-------

<b>ISRL - Lingua</b>	italiano
----------------------	----------

<b>ISRS - Tecnica di scrittura</b>	a incisione
------------------------------------	-------------

<b>ISRT - Tipo di caratteri</b>	stampatello
---------------------------------	-------------

<b>ISRP - Posizione</b>	Retro scultura in basso
-------------------------	-------------------------

<b>ISRA - Autore</b>	Michele Guerrisi
----------------------	------------------

<b>ISRI - Trascrizione</b>	M. GUERRISI
----------------------------	-------------

**NSC - Notizie storico-critiche**

L'opera "Nudo di donna seduta" facente parte della collezione che Alfonso Frangipane donò al liceo artistico che porta il suo nome, diviene simbolo, insieme al restante corpus di opere della collezione, del grande fermento artistico culturale della prima metà del novecento calabrese, di cui il grande storico era promotore.

**TU - CONDIZIONE GIURIDICA E VINCOLI****ACQ - ACQUISIZIONE**

<b>ACQT - Tipo acquisizione</b>	donazione
---------------------------------	-----------

<b>ACQN - Nome</b>	A. Frangipane
--------------------	---------------

<b>ACQD - Data acquisizione</b>	1971
---------------------------------	------

<b>ACQL - Luogo acquisizione</b>	Reggio Calabria
----------------------------------	-----------------

**CDG - CONDIZIONE GIURIDICA**

<b>CDGG - Indicazione generica</b>	proprietà Stato
------------------------------------	-----------------

<b>CDGS - Indicazione specifica</b>	Liceo Artistico "M. Preti - A. Frangipane"
-------------------------------------	--

<b>CDGI - Indirizzo</b>	Via Frangipane, 9
-------------------------	-------------------

**NVC - PROVVEDIMENTI DI TUTELA**

<b>NVCT - Tipo provvedimento</b>	DLgs n. 42/2004, art. 10, co. 3
----------------------------------	---------------------------------

<b>NVCE - Estremi provvedimento</b>	2013/11/07
-------------------------------------	------------

**DO - FONTI E DOCUMENTI DI RIFERIMENTO****FTA - DOCUMENTAZIONE FOTOGRAFICA**

<b>FTAX - Genere</b>	documentazione allegata
<b>FTAP - Tipo</b>	fotografia digitale (file)
<b>FTAA - Autore</b>	Aricò, Antone
<b>FTAD - Data</b>	2020
<b>FTAN - Codice identificativo</b>	SABAP_RC_FRANG_167553
<b>FTAF - Formato</b>	jpg

**FNT - FONTI E DOCUMENTI**

<b>FNTP - Tipo</b>	riproduzione del provvedimento di tutela
<b>FNTD - Data</b>	2013
<b>FNTN - Nome archivio</b>	Archivio SR CAL
<b>FNTS - Posizione</b>	Archivio SR CAL
<b>FNTI - Codice identificativo</b>	DEC_N227_2013

**BIB - BIBLIOGRAFIA**

<b>BIBX - Genere</b>	bibliografia di corredo
<b>BIBA - Autore</b>	Canavesio, W.
<b>BIBD - Anno di edizione</b>	2015
<b>BIBH - Sigla per citazione</b>	S285B508
<b>BIBN - V., pp., nn.</b>	pp. 203-251

**BIB - BIBLIOGRAFIA**

<b>BIBX - Genere</b>	bibliografia specifica
<b>BIBA - Autore</b>	AA. VV.
<b>BIBD - Anno di edizione</b>	2013
<b>BIBH - Sigla per citazione</b>	S285B495
<b>BIBN - V., pp., nn.</b>	pp. 119 - 131
<b>BIBI - V., tavv., figg.</b>	fig. 5

**BIB - BIBLIOGRAFIA**

<b>BIBX - Genere</b>	bibliografia di corredo
<b>BIBA - Autore</b>	Le Pera, Enzo
<b>BIBD - Anno di edizione</b>	2005
<b>BIBH - Sigla per citazione</b>	S285B319
<b>BIBN - V., pp., nn.</b>	77 - 79

**AD - ACCESSO AI DATI****ADS - SPECIFICHE DI ACCESSO AI DATI**

<b>ADSP - Profilo di accesso</b>	1
<b>ADSM - Motivazione</b>	scheda contenente dati liberamente accessibili

**CM - COMPILAZIONE****CMP - COMPILAZIONE**

<b>CMPD - Data</b>	2020
<b>CMPN - Nome</b>	Aricò, Antonella
<b>RSR - Referente scientifico</b>	Vinci, Daniela

