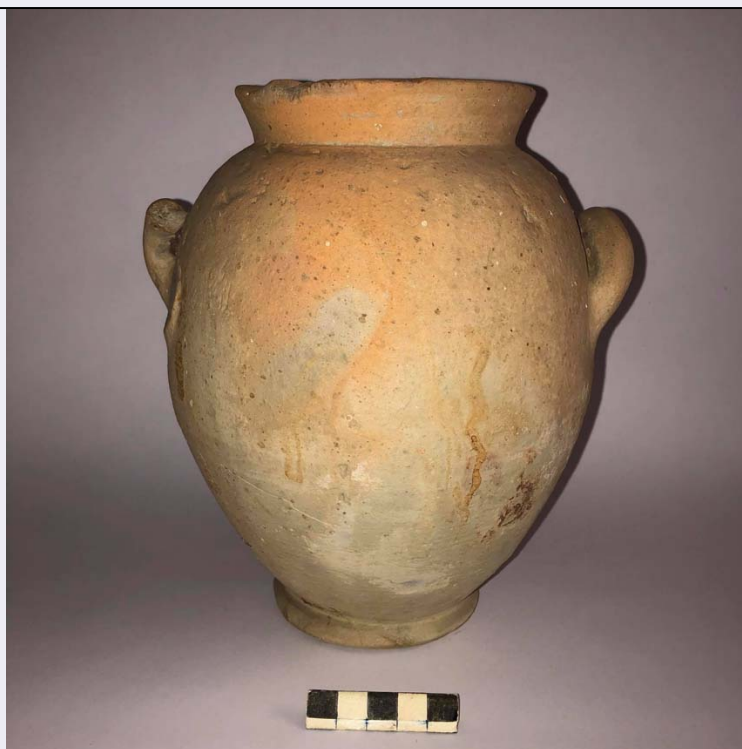


SCHEDA



CD - CODICI

TSK - Tipo Scheda RA

LIR - Livello ricerca P

NCT - CODICE UNIVOCO

NCTR - Codice regione 05

NCTN - Numero catalogo generale 00707195

ESC - Ente schedatore UNIPD

ECP - Ente competente S234

AC - ALTRI CODICI

ACC - Altro codice bene K264

OG - OGGETTO

OGT - OGGETTO

OGTD - Definizione anfora

CLS - Categoria - classe e produzione STRUMENTI - UTENSILI - OGGETTI D'USO/ CONTENITORI E RECIPIENTI

LC - LOCALIZZAZIONE GEOGRAFICO-AMMINISTRATIVA

PVC - LOCALIZZAZIONE GEOGRAFICO-AMMINISTRATIVA ATTUALE

PVCS - Stato ITALIA

PVCR - Regione Veneto

PVCP - Provincia PD

PVCC - Comune Padova

PVCL - Località PADOVA

LDC - COLLOCAZIONE SPECIFICA

LDCT - Tipologia palazzo

LDCQ - Qualificazione	universitario
LDCN - Denominazione attuale	Palazzo Liviano
LDCC - Complesso di appartenenza	Complesso Liviano

LA - ALTRE LOCALIZZAZIONI GEOGRAFICO-AMMINISTRATIVE

TCL - Tipo di localizzazione	luogo di provenienza
-------------------------------------	----------------------

PRV - LOCALIZZAZIONE GEOGRAFICO-AMMINISTRATIVA

PRVS - Stato	ITALIA
PRVR - Regione	Friuli-Venezia Giulia
PRVP - Provincia	TS
PRVC - Comune	Trieste

UB - DATI PATRIMONIALI

INV - INVENTARIO DI MUSEO O SOPRINTENDENZA

INVN - Numero	7030
INVD - Data	1973

DT - CRONOLOGIA

DTZ - CRONOLOGIA GENERICA

DTZG - Fascia cronologica di riferimento	PERIODIZZAZIONI/ Storia/ Eta' antica
DTM - Motivazione cronologia	bibliografia

MT - DATI TECNICI

MTC - Materia e tecnica	argilla/ a tornio
--------------------------------	-------------------

MIS - MISURE

MISU - Unità	cm
MISA - Altezza	20,5
MISD - Diametro	16

DA - DATI ANALITICI

DES - DESCRIZIONE

DESO - Indicazioni sull'oggetto	Anfora biansata acroma, con orlo verticale inclinato verso l'esterno, spalla marcata. Una delle anse orizzontali aderenti alla spalla con attacco nella fascia di massima espansione della pancia ha una parte mancante. Piede ad anello.
--	---

CO - CONSERVAZIONE

STC - STATO DI CONSERVAZIONE

STCC - Stato di conservazione	intero
--------------------------------------	--------

TU - CONDIZIONE GIURIDICA E VINCOLI

CDG - CONDIZIONE GIURIDICA

CDGG - Indicazione generica	proprietà Ente pubblico non territoriale
------------------------------------	--

DO - FONTI E DOCUMENTI DI RIFERIMENTO

FTA - DOCUMENTAZIONE FOTOGRAFICA

FTAX - Genere	documentazione allegata
----------------------	-------------------------

FTAP - Tipo	fotografia digitale (file)
FTAA - Autore	Lo Bianco, Salvatore
FTAD - Data	2020/11/19
FTAE - Ente proprietario	Università degli Studi di Padova - Museo di Scienze Archeologiche e d'Arte
FTAN - Codice identificativo	UniPd_MSAK264_001F

AD - ACCESSO AI DATI

ADS - SPECIFICHE DI ACCESSO AI DATI

ADSP - Profilo di accesso	2
ADSM - Motivazione	scheda contenente dati personali

CM - COMPILAZIONE

CMP - COMPILAZIONE

CMPD - Data	2020
CMPN - Nome	Lo Bianco, Salvatore
RSR - Referente scientifico	Menegazzi, Alessandra
FUR - Funzionario responsabile	Majoli, Luca