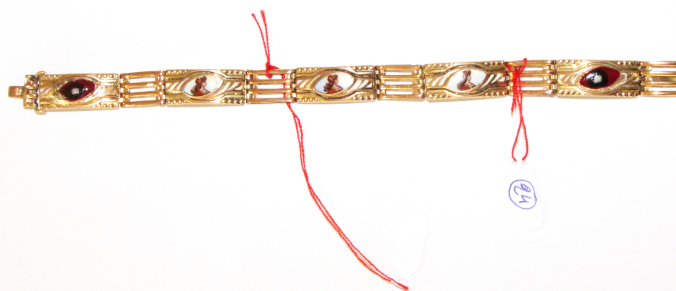


SCHEDA



CD - CODICI

TSK - Tipo Scheda	OA
LIR - Livello ricerca	C
NCT - CODICE UNIVOCO	
NCTR - Codice regione	18
NCTN - Numero catalogo generale	00167709
ESC - Ente schedatore	S474
ECP - Ente competente	S474

OG - OGGETTO

OGT - OGGETTO	
OGTD - Definizione	bracciale
SGT - SOGGETTO	
SGTI - Identificazione	Profili femminili

LC - LOCALIZZAZIONE GEOGRAFICO-AMMINISTRATIVA

PVC - LOCALIZZAZIONE GEOGRAFICO-AMMINISTRATIVA ATTUALE

PVCS - Stato	ITALIA
PVCR - Regione	Calabria
PVCP - Provincia	CS
PVCC - Comune	San Giovanni in Fiore

LDC - COLLOCAZIONE SPECIFICA

UB - UBICAZIONE E DATI PATRIMONIALI

INV - INVENTARIO DI MUSEO O SOPRINTENDENZA

INVN - Numero	Bracciali/22
INVD - Data	2017

DT - CRONOLOGIA

DTZ - CRONOLOGIA GENERICA

DTZG - Secolo	XX
---------------	----

DTZS - Frazione di secolo	inizio
DTS - CRONOLOGIA SPECIFICA	
DTSI - Da	1900
DTSF - A	1910
DTSL - Validità	ca
DTM - Motivazione cronologia	pubblicazione di riferimento
AU - DEFINIZIONE CULTURALE	
ATB - AMBITO CULTURALE	
ATBD - Denominazione	manifattura Italia meridionale
ATBM - Motivazione dell'attribuzione	analisi stilistica
MT - DATI TECNICI	
MTC - Materia e tecnica	oro/ cesellatura
MTC - Materia e tecnica	smalto/ a cloisonne'
MTC - Materia e tecnica	pietra/ incastonatura
MIS - MISURE	
MISU - Unità	cm
MISL - Larghezza	0.8
MISN - Lunghezza	20
MISG - Peso	11.85
CO - CONSERVAZIONE	
STC - STATO DI CONSERVAZIONE	
STCC - Stato di conservazione	buono
DA - DATI ANALITICI	
DES - DESCRIZIONE	
DESO - Indicazioni sull'oggetto	Bracciale in oro rosso a lamine leggere in cui si alternano elementi a grata aperta ed elementi rettangolari. Nelle barrette rettangolari sono inserite miniature con profili femminili dipinti a mano su smalto, dette "Figurini". Gli ultimi due elementi, quelli della chiusura, invece dello smalto hanno una pietra che ne include naturalmente un'altra. Chiusura con linguetta a scatto.
DESI - Codifica Iconclass	48 A 98 2
DESS - Indicazioni sul soggetto	Profili femminili
STM - STEMMI, EMBLEMI, MARCHI	
STMC - Classe di appartenenza	marchio
STMP - Posizione	Linguetta
STMD - Descrizione	R stella OV
NSC - Notizie storico-critiche	Le miniature a smalto dette "Figurini" sono ampiamente attestate in area cosentina su gioielli di inizio Novecento (Romano Rosa, pp. 39-40). La pietra incastonata naturalmente in un'altra, secondo quanto riportato dall'antropologo Raffaele Corso nel descrivere usi e costumi tradizionali del territorio calabrese, aveva una funzione apotropaica (Romano Rosa, p. 193).

TU - CONDIZIONE GIURIDICA E VINCOLI**CDG - CONDIZIONE GIURIDICA**

CDGG - Indicazione generica	proprietà privata
------------------------------------	-------------------

NVC - PROVVEDIMENTI DI TUTELA

NVCT - Tipo provvedimento	DLgs n. 42/2004, art. 10, co. 3
NVCE - Estremi provvedimento	2017/11/13
NVCD - Data notificazione	2018/01/30

DO - FONTI E DOCUMENTI DI RIFERIMENTO**FTA - DOCUMENTAZIONE FOTOGRAFICA**

FTAX - Genere	documentazione allegata
FTAP - Tipo	fotografia digitale (file)
FTAA - Autore	Cundari, Claudia
FTAN - Codice identificativo	New_1615068872038

FTA - DOCUMENTAZIONE FOTOGRAFICA

FTAX - Genere	documentazione allegata
FTAP - Tipo	fotografia digitale (file)
FTAA - Autore	Cundari, Claudia

BIB - BIBLIOGRAFIA

BIBX - Genere	bibliografia specifica
BIBA - Autore	Romano, Rosa
BIBD - Anno di edizione	2018
BIBH - Sigla per citazione	S474B001
BIBN - V., pp., nn.	p. 193
BIBI - V., tavv., figg.	figg. B-022, B-022.a, B-022.b

AD - ACCESSO AI DATI**ADS - SPECIFICHE DI ACCESSO AI DATI**

ADSP - Profilo di accesso	3
ADSM - Motivazione	scheda di bene a rischio

CM - COMPILAZIONE**CMP - COMPILAZIONE**

CMPD - Data	2020
CMPN - Nome	Cundari, Claudia
RSR - Referente scientifico	Iacovino, Antonella
FUR - Funzionario responsabile	Iacovino, Antonella