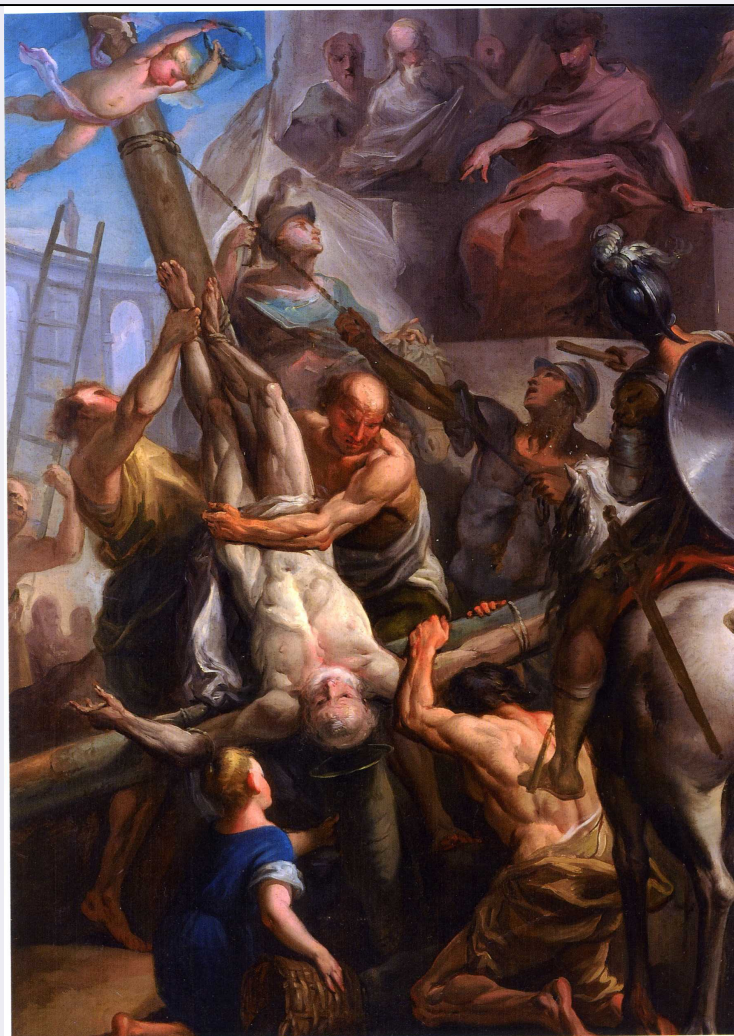


SCHEDA



CD - CODICI

TSK - Tipo Scheda OA

LIR - Livello ricerca C

NCT - CODICE UNIVOCO

NCTR - Codice regione 07

NCTN - Numero catalogo generale 00258394

ESC - Ente schedatore S236

ECP - Ente competente S236

OG - OGGETTO

OGT - OGGETTO

OGTD - Definizione dipinto

OGTV - Identificazione opera isolata

SGT - SOGGETTO

SGTI - Identificazione Crocifissione di San Pietro

LC - LOCALIZZAZIONE GEOGRAFICO-AMMINISTRATIVA

PVC - LOCALIZZAZIONE GEOGRAFICO-AMMINISTRATIVA ATTUALE

PVCS - Stato ITALIA

PVCR - Regione Liguria

PVCP - Provincia	SV
PVCC - Comune	Savona
LDC - COLLOCAZIONE SPECIFICA	
LDCT - Tipologia	museo
LDCQ - Qualificazione	pubblico
LDCN - Denominazione attuale	Pinacoteca Civica di Savona
LDCC - Complesso di appartenenza	Palazzo Gavotti
UB - UBICAZIONE E DATI PATRIMONIALI	
UBO - Ubicazione originaria	SC
LA - ALTRE LOCALIZZAZIONI GEOGRAFICO-AMMINISTRATIVE	
TCL - Tipo di localizzazione	luogo di provenienza
PRV - LOCALIZZAZIONE GEOGRAFICO-AMMINISTRATIVA	
PRVS - Stato	ITALIA
PRVR - Regione	Lazio
PRVP - Provincia	RM
PRVC - Comune	Roma
PRC - COLLOCAZIONE SPECIFICA	
PRCT - Tipologia	palazzo
PRCQ - Qualificazione	privato
PRD - DATA	
PRDU - Data uscita	2010
DT - CRONOLOGIA	
DTZ - CRONOLOGIA GENERICA	
DTZG - Secolo	XVIII
DTZS - Frazione di secolo	seconda metà
DTS - CRONOLOGIA SPECIFICA	
DTSI - Da	1778
DTSV - Validità	post
DTSF - A	1784
DTSL - Validità	ante
DTM - Motivazione cronologia	analisi stilistica
AU - DEFINIZIONE CULTURALE	
AUT - AUTORE	
AUTR - Riferimento all'intervento	pittore
AUTM - Motivazione dell'attribuzione	analisi stilistica
AUTN - Nome scelto	Ratti, Carlo Giuseppe
AUTA - Dati anagrafici	1737/ 1795
AUTH - Sigla per citazione	00080202
MT - DATI TECNICI	

MTC - Materia e tecnica	tela/ pittura a olio
MIS - MISURE	
MISU - Unità	cm
MISA - Altezza	111
MISL - Larghezza	172
CO - CONSERVAZIONE	
STC - STATO DI CONSERVAZIONE	
STCC - Stato di conservazione	buono
DA - DATI ANALITICI	
DES - DESCRIZIONE	
DESO - Indicazioni sull'oggetto	dipinto
DESI - Codifica Iconclass	Personaggi: San Pietro; carnefici.
DESS - Indicazioni sul soggetto	<p>Il dipinto è stato presentato all'esportazione come opera di scuola bolognese del XVII secolo. Esso è invece attribuibile per ragioni di stile a Carlo Giuseppe Ratti (Savona, 1737-Genova, 1795), esponente fondamentale della cultura accademica genovese della seconda metà del Settecento, in contatto a Roma con Anton Raphael Mengs e con Pompeo Batoni, nonché celebre per la sua insostituibile attività di storiografo. Il dipinto è sovrapponibile al minino dettaglio alla tela raffigurante la Crocifissione di San Pietro, parte di un ciclo di Storie dei Santi Pietro e Caterina d'Alessandria conservato nell'oratorio omonimo (già chiesa della Santissima Concezione) di Savona e compiuto tra il 1778 e il 1784 circa. Si tratta in assoluto di una delle opere migliori realizzate dall'artista, in relazione alla quale si pongono le telette esposte nella Civica Pinacoteca di Savona, ritenute dalla critica o i primi bozzetti o comunque repliche autografe derivate ria quelli, vista l'alta qualità della realizzazione. La tela in esame non corrisponde, nelle misure, all'insieme che si può ammirare a Savona; è tuttavia importante sottolineare che in quella serie l'episodio della Crocifissione di San Pietro è rappresentato esclusivamente da una copia, fedele ma legnosa, realizzata nel primo Ottocento a parer nostro da Giuseppe Bozano, un pittore accademico savonese dalle non eccelse risorse tecniche, al quale la confraternita affidò il compito di dipingere ulteriori "storie" dei santi titolari a completare il ciclo avviato da Ratti e da un altro pittore locale suo contemporaneo, Paolo Girolarno Brusco. Il dipinto presentato all'esportazione risulta di grande interesse per la ricostruzione delle capacità artistiche di Carlo Giuseppe Ratti, in genere sottovalutate perché offuscate dalla sua fama di storiografo, e un "documento" fondamentale per la comprensione della genesi e della fortuna dell'Importante ciclo con Storie dei Santi Pietro e Caterina d'Alessandria sopra menzionato, non essendo finora noto agli studi altro dipinto così vicino alla tela realizzata, certamente autografo dell'artista e di una qualità esecutiva così alta come il dipinto in esame.</p>
TU - CONDIZIONE GIURIDICA E VINCOLI	
ACQ - ACQUISIZIONE	
ACQT - Tipo acquisizione	acquisto
ACQD - Data acquisizione	2010
CDG - CONDIZIONE GIURIDICA	

CDGG - Indicazione generica	proprietà privata
NVC - PROVVEDIMENTI DI TUTELA	
NVCT - Tipo provvedimento	DLgs n. 42/2004, art.13
NVCE - Estremi provvedimento	2008/10/30
NVCI - Estremi provvedimento in itinere	2009/02/27
DO - FONTI E DOCUMENTI DI RIFERIMENTO	
FTA - DOCUMENTAZIONE FOTOGRAFICA	
FTAX - Genere	documentazione allegata
FTAP - Tipo	positivo colore
FTAN - Codice identificativo	New_1606748900896
AD - ACCESSO AI DATI	
ADS - SPECIFICHE DI ACCESSO AI DATI	
ADSP - Profilo di accesso	2
ADSM - Motivazione	scheda di bene di proprietà privata
CM - COMPILAZIONE	
CMP - COMPILAZIONE	
CMPD - Data	2010
CMPN - Nome	Baldaro, G.
CMPN - Nome	Acordon, A
FUR - Funzionario responsabile	Traversone, P.
RVM - TRASCRIZIONE PER INFORMATIZZAZIONE	
RVMD - Data	2010
RVMN - Nome	Baldaro, G.
AGG - AGGIORNAMENTO - REVISIONE	
AGGD - Data	2020
AGGN - Nome	Viale, Gloria
AGGF - Funzionario responsabile	De Cupis, Francesca
AN - ANNOTAZIONI	